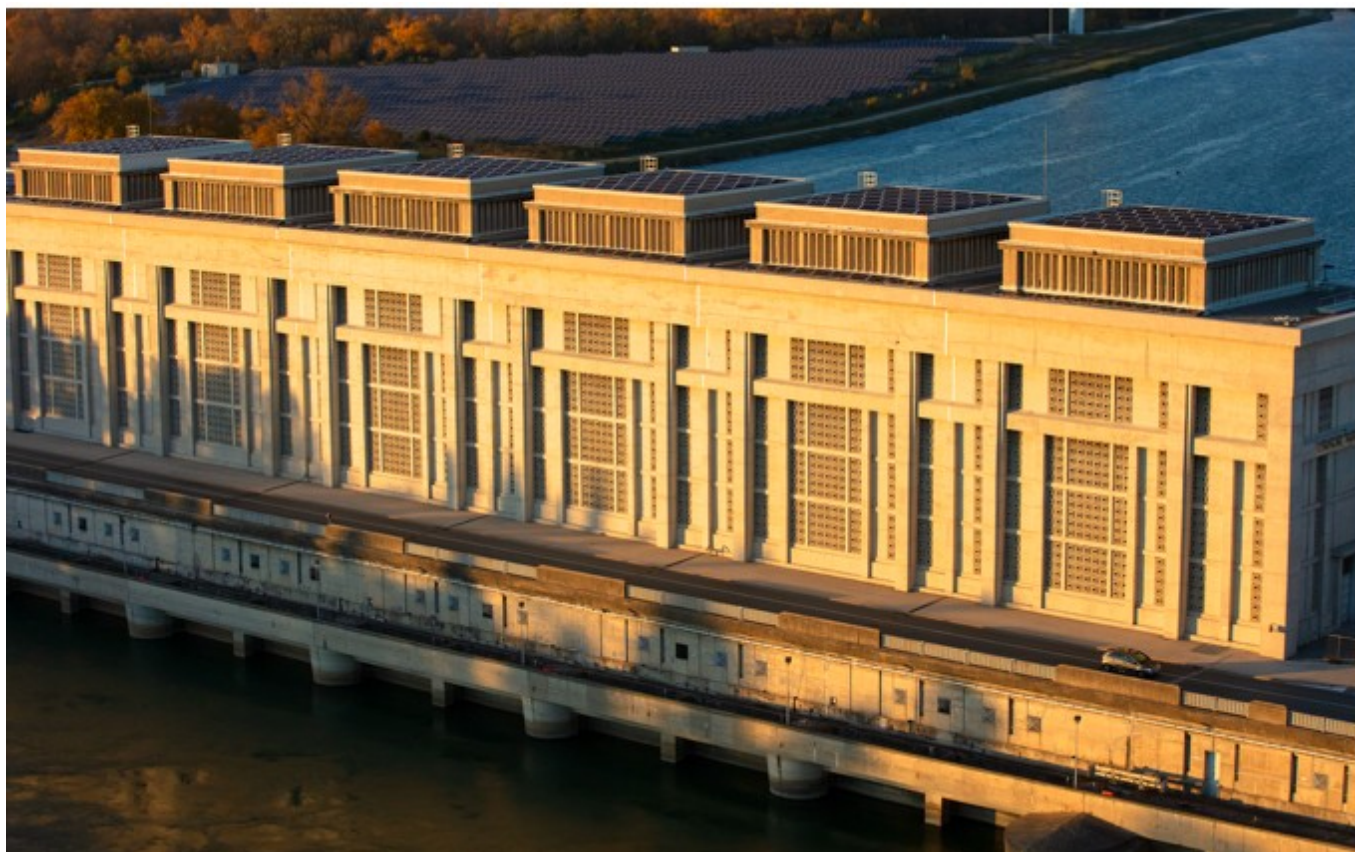


Écrit par Mireille Hurlin le 10 avril 2026

# Bollène, Voyage au cœur du courant de la Centrale hydroélectrique de Mondragon



À Bollène, la **centrale André Blondel** rouvre ses portes au public et invite à une traversée rare : celle d'un monument où l'histoire industrielle dialogue avec les défis énergétiques contemporains.

Il faut imaginer le Rhône dompté, contraint, sculpté par la volonté humaine. À Bollène, l'eau ne se contente pas de couler : elle travaille, elle vibre, elle alimente. Depuis la fin du mois de mars, la centrale hydroélectrique André Blondel ouvre à nouveau ses portes, offrant au visiteur une mystérieuse plongée dans ce que la France d'après-guerre a produit de plus ambitieux.

## Le génie de la reconstruction d'après guerre

Inauguré en 1952, au cœur du canal de Donzère-Mondragon, le site, conçu par l'architecte Théodose Sardnal, surgit comme un vestige actif d'un âge où reconstruire signifiait aussi réinventer. Construit entre 1948 et 1952, le chantier figure parmi les plus vastes au monde. Des milliers d'ouvriers y



Écrit par Mireille Hurlin le 10 avril 2026

participent, redessinant les paysages et les usages d'un territoire entier. L'eau du Rhône, canalisée sur 28 kilomètres de canal, de Donzère jusqu'au sud de Pont-Saint-Esprit, devient alors une ressource stratégique, au moment où le pays cherche à retrouver puissance et autonomie.

Ecrit par Mireille Hurlin le 10 avril 2026

# VISITEZ LA CENTRALE HYDROÉLECTRIQUE DE **BOLLÈNE**

... et plongez  
dans le monde  
des énergies  
renouvelables !



Les  
circuits —  
de l'énergie  
**CR**

Écrit par Mireille Hurlin le 10 avril 2026

### **Une hyperperformance née de l'ingénierie**

Aujourd'hui encore, l'installation impressionne par son ampleur et sa fonction : exploitée par la Compagnie Nationale du Rhône, elle produit chaque année l'équivalent de la consommation électrique de près de 800 000 habitants. Une performance qui rappelle combien l'hydroélectricité demeure, dans le paysage énergétique français, une force discrète mais essentielle.

### **Une expérience en trois temps**

La visite proposée ne se contente pas de dérouler des faits. Elle compose une expérience en trois temps, presque initiatique. D'abord, une mise en perspective : celle du mix énergétique local, des missions de l'exploitant, et de l'histoire du canal, véritable colonne vertébrale du site. Le passé s'y lit en filigrane, dans les récits techniques comme dans les traces laissées par les hommes.

### **Monumentales machines**

Puis vient l'immersion. Le visiteur pénètre dans la centrale elle-même, là où le grondement sourd des machines rappelle que l'énergie est d'abord une transformation. La salle des machines, monumentale, dialogue avec l'ancienne salle des commandes, figée dans son état d'origine. Ici, le temps semble suspendu, comme si les ingénieurs des années 1950 venaient à peine de quitter leur poste.



Copyright CNR

### **Paysagère infrastructure**



Écrit par Mireille Hurlin le 10 avril 2026

Enfin, le regard se porte vers l'extérieur. Le Rhône redevient paysage et infrastructure à la fois. Depuis un point de vue dégagé, l'écluse à grand gabarit dévoile ses proportions impressionnantes, tandis que les installations environnantes témoignent de l'interconnexion des usages : produire, transporter, naviguer.

### **L'architecture de l'énergie**

Ce parcours, à la fois pédagogique et sensoriel, éclaire une évidence souvent oubliée : l'énergie n'est pas abstraite. Elle s'inscrit dans des lieux, des histoires, des architectures. À Bollène, elle devient même le récit d'une France qui, au sortir du chaos, s'épanouit dans l'urgence de se reconstruire.

### **Informations pratiques**

[Visite de la centrale hydroélectrique André Blondel](#), à Bollène, canal de Donzère-Mondragon dès maintenant et selon calendrier de visites. Pour les 8-18 ans : 5€. Adultes : 10€. Réservation : sur le site Les Circuits de l'énergie. Accès : visites individuelles ou en groupe, à partir de 9 personnes. Réservation [ici](#).

**Mireille Hurlin**

Ecrit par Mireille Hurlin le 10 avril 2026

## UN SITE AUX 3 ÉNERGIES

**Comment l'eau, le vent et le soleil sont-ils transformés en énergie 100 % renouvelable ?**

Venez découvrir le mix énergétique sur notre site de Bollène qui comprend une centrale hydroélectrique, deux parcs photovoltaïques et trois éoliennes. Inauguré en 1952 par le Président de la République Vincent Auriol, ce site emblématique vous fera voyager au cœur de l'histoire avec sa centrale, la plus productive d'Europe à l'époque, et son écluse la plus grande du monde en son temps. La majestueuse façade, la galerie intérieure et l'ancienne salle des commandes, restée en l'état depuis les années 50, sont classées monuments historiques.



**Centrale André Blondel**  
Promenade Léon Perrier  
84500 Bollène

- 37 km de Montélimar
- 55 km d'Avignon
- 137 km de Marseille
- 180 km de Lyon

### LES + DE LA VISITE

- L'accès exceptionnel au bord de l'écluse
- La compréhension de la transformation de l'énergie de l'eau du vent et du soleil en électricité
- Une visite guidée interactive, ludique et pédagogique

### MODALITÉS PRATIQUES

- Accessibilité aux personnes à mobilité réduite
- Visite pour les enfants à partir de 8 ans
- Durée de la visite : 2 heures
- Chaussures plates et fermées obligatoires

### TARIFS

- Tarif adulte (à partir de 18 ans) : 10 € par personne
- Tarif réduit (entre 8 et 18 ans, étudiants, personnes demandeuses d'emploi, accompagnateurs de personnes porteuses de handicap) : 5 € par personne
- Tarif préférentiel pour les familles à partir de 2 adultes et 2 enfants
- Gratuité pour les scolaires

Graphisme 03/2023 - © Carole Moulec - photothèque OUI - NE PAS JETER SUR LA VOIE PUBLIQUE

Information et réservation uniquement via le site :  
[www.lescircuitdelenergie.fr](http://www.lescircuitdelenergie.fr)

