

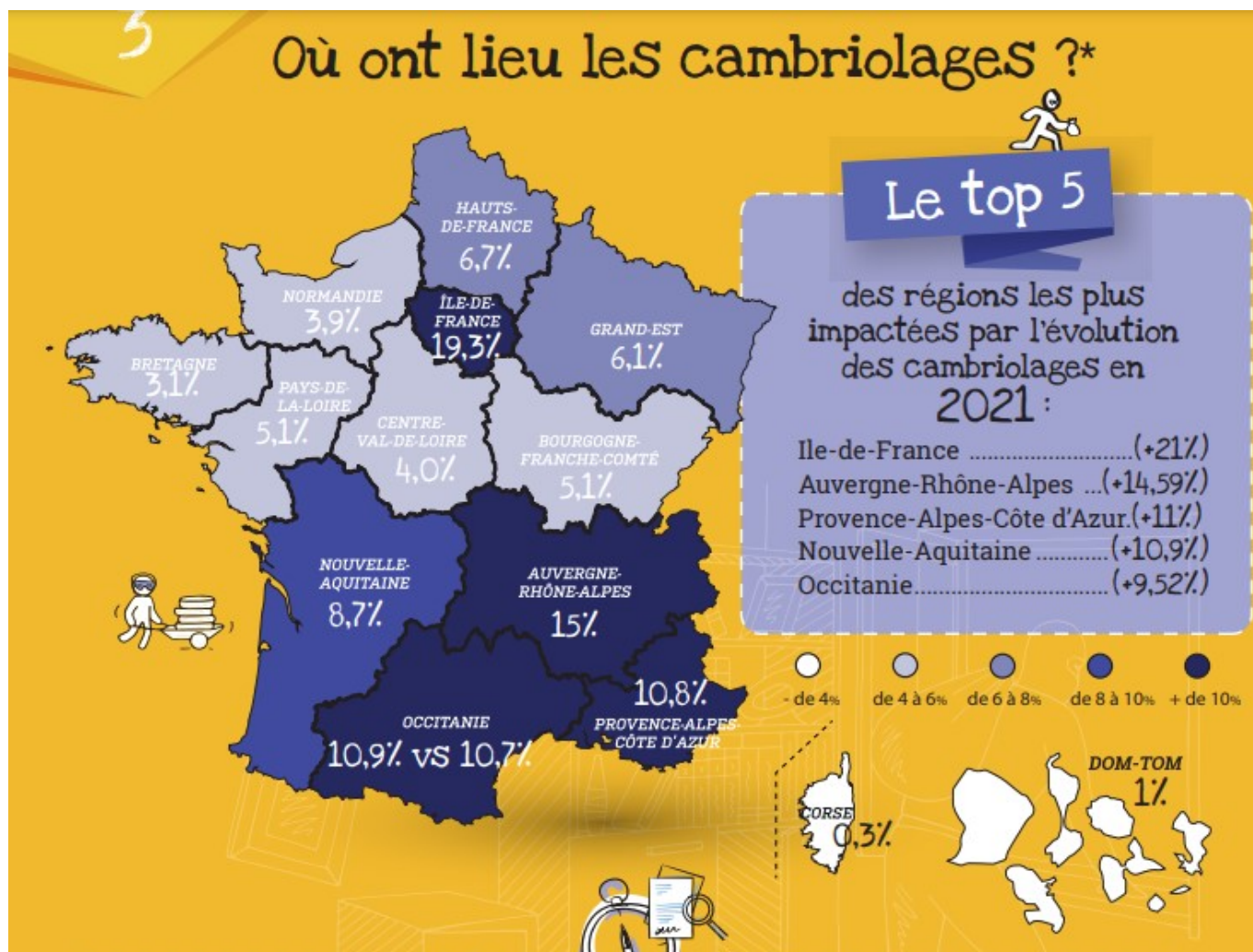
Ecrit par Mireille Hurlin le 2 août 2024

Cambriolages ? Et si on étudiait vraiment la question ?



L'observatoire de la sécurité des foyers s'est penché sur la question : les biens les plus concernés, les régions les plus touchées et les objets les plus volés. Un cambriolage a lieu toutes les 2 minutes en France.

Ecrit par Mireille Hurlin le 2 août 2024



Copyright L'Essentiel Cambriolage

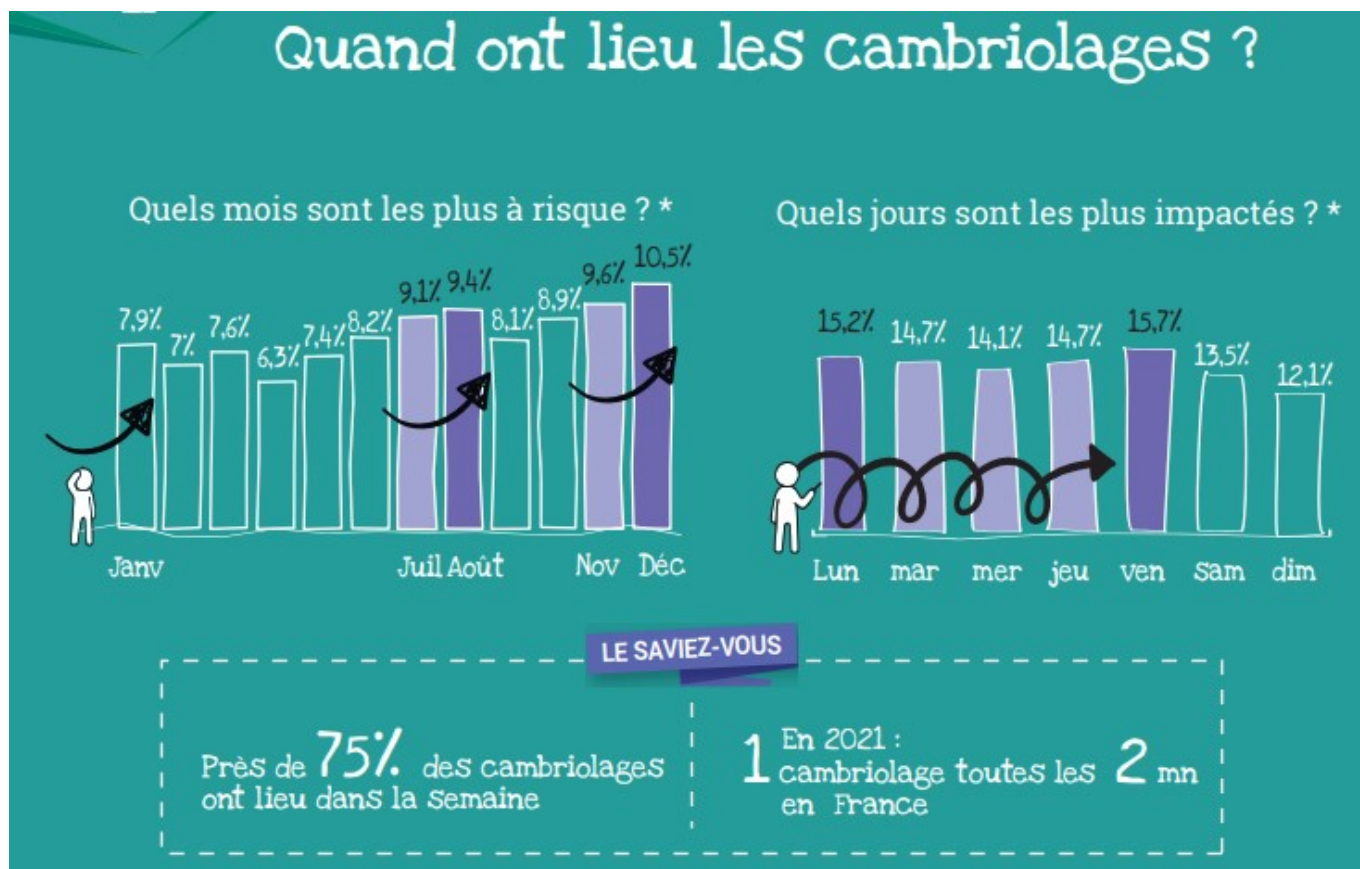
75% des cambriolages ont lieu en semaine

Tout d'abord les mois les plus à risque sont à plus de 9% juillet et août mais aussi jusqu'à 10% novembre et décembre. Les jours les plus impactés ? A plus de 15% les lundis et vendredis et à plus de 14% les mardi, mercredi et jeudi. Les chiffres tombent à 13,5% le samedi et à 12,1% le dimanche. Les cambriolages ont lieu de jour à 86% et à 68,7% lorsque les occupants sont absents du logement.

Combien de cambriolages en France ?

Au 1^{er} trimestre 2022 presque 67 000 avaient lieu de janvier à mars. 7 français sur 10 nourrissent des craintes lorsqu'ils partent en vacances ou en week-end contre 4 français sur 10 il y a 15 ans. La grande majorité des victimes de vol sans effraction ne porte pas plainte.

Ecrit par Mireille Hurlin le 2 août 2024

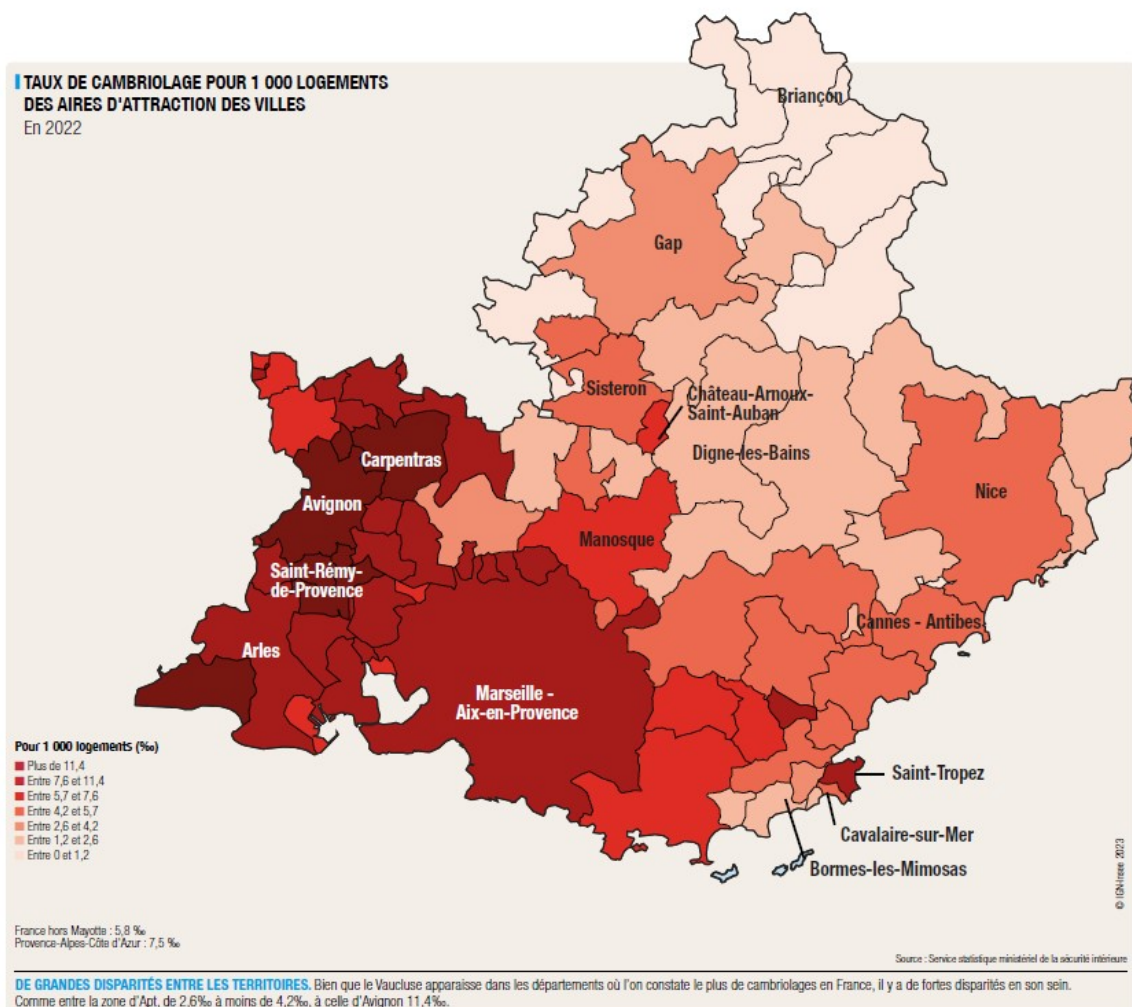


Copyright L'Essentiel Cambriolage

Où ont lieu les cambriolages ?

La Provence-Alpes Côte d'Azur arrive en 3^e position sur l'échiquier hexagonal avec + de 11%. La première palme revenant à l'Île de France à plus de 21% suivie de l'Auvergne-Rhône-Alpes à 14,59%, puis en 4^e position la Nouvelle Aquitaine avec 10,9% et l'Occitanie à hauteur de 9,52%. Les cambriolages sont concentrés sur les grandes métropoles telles que Paris, Lyon, Marseille. Avec les confinements et déconfinements les cambrioleurs se sont même exercés, en 2021, sur de nouveaux territoires avant épargnés comme la Corrèze et le Cantal qui ont connu un accroissement de 'visites inopinées de 49% pour la première région et +33% pour la seconde.

Ecrit par Mireille Hurlin le 2 août 2024



Carte des cambriolages 2022 parue dans le Vaucluse en Chiffres 2024, p 68

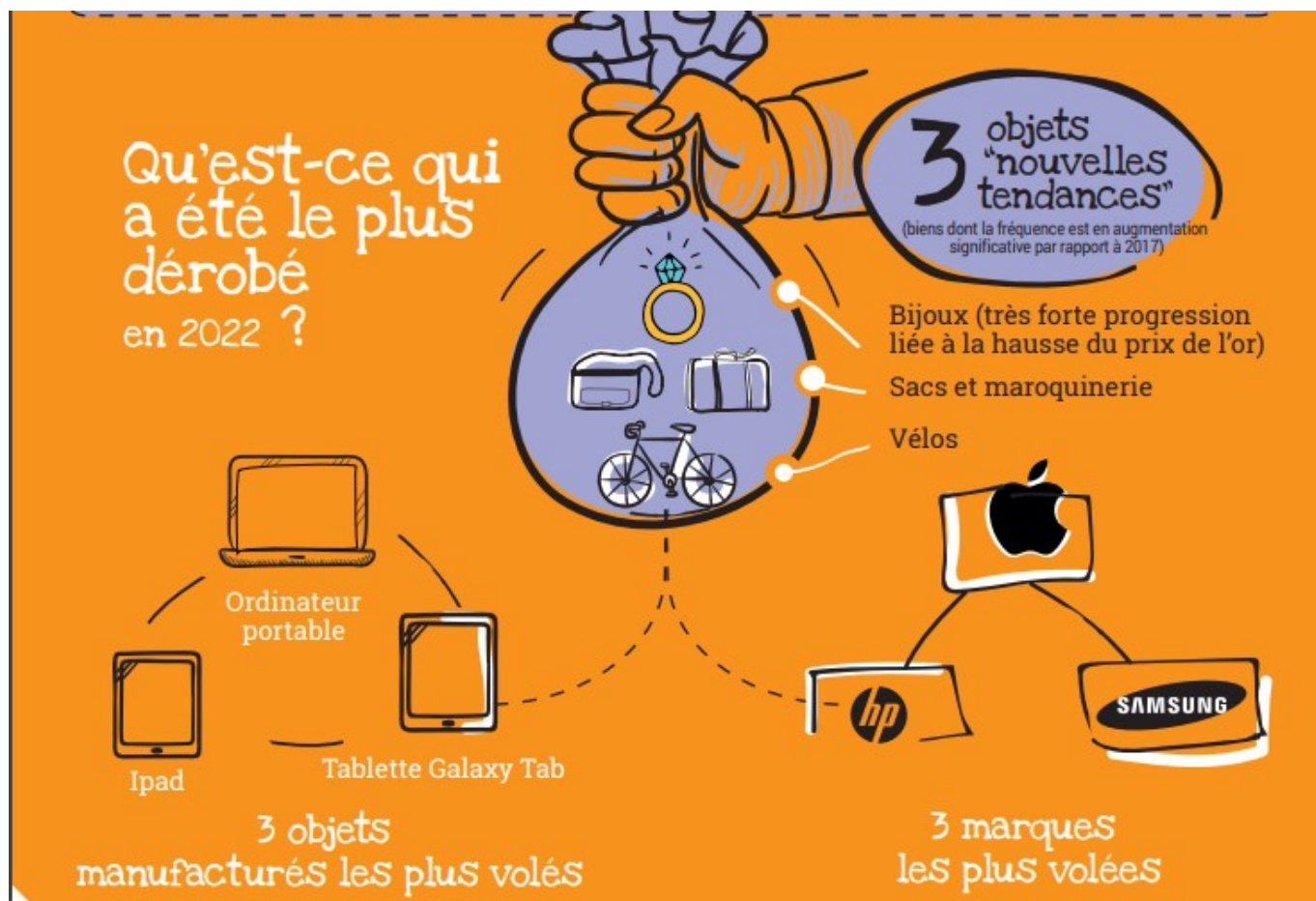
Qui est concerné ?

Les résidences principales à 94% et les propriétaires à 69%. Les locataires à 31% et les résidences secondaires à 6%. De fait, la fréquence de cambriolage est 50% plus élevée dans les résidences principales que dans les résidences secondaires*.

Les modes opératoires

Par la porte à 85,4% sont des effractions constatées ; à hauteur de 8,3% sont des tentatives avec détérioration mais sans effraction par la fenêtre. 3,7% se font par une entrée par escalade et à un peu plus de 2% par une entrée dans les lieux par la ruse, en entrant dans les lieux par la porte, en s'adressant à la personne présente dans l'habitation.

Ecrit par Mireille Hurlin le 2 août 2024



Copyright L'Essentiel Cambriolage

Ce qui est le plus souvent dérobé ?

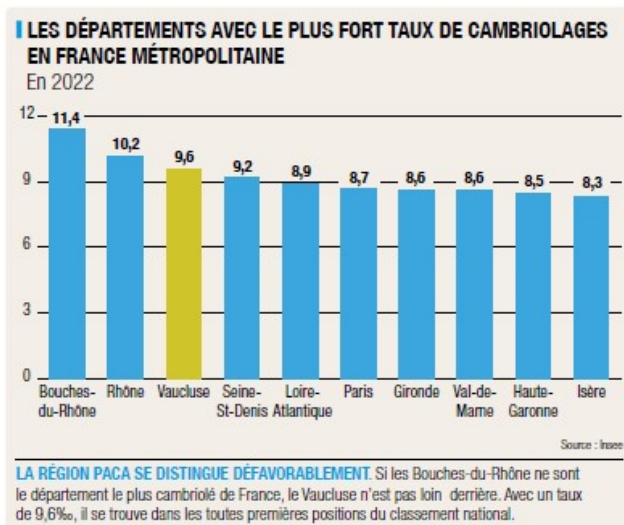
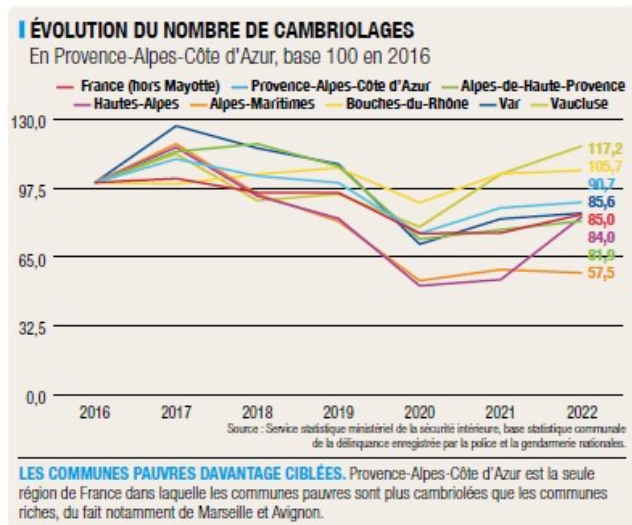
Depuis 2022 ce sont les bijoux, dont l'or à cause de la très forte progression du prix, les sacs et la maroquinerie et les vélos. Suivent les ordinateurs portables avec les Mac en tête suivis des HP et Samsung, les tablettes et les Ipad.

Les points d'entrée dans le logement

A plus de 61% le cambrioleur -c'est plus de 2 cambrioleurs sur 3- passe par la porte et en hackant la serrure électronique à plus de 31%. Tout de suite après arrive la porte fenêtre à plus de 11%.

Source : L'Essentiel. Edition Juillet 2022. Observatoire de la sécurité des foyers.

Ecrit par Mireille Hurlin le 2 août 2024

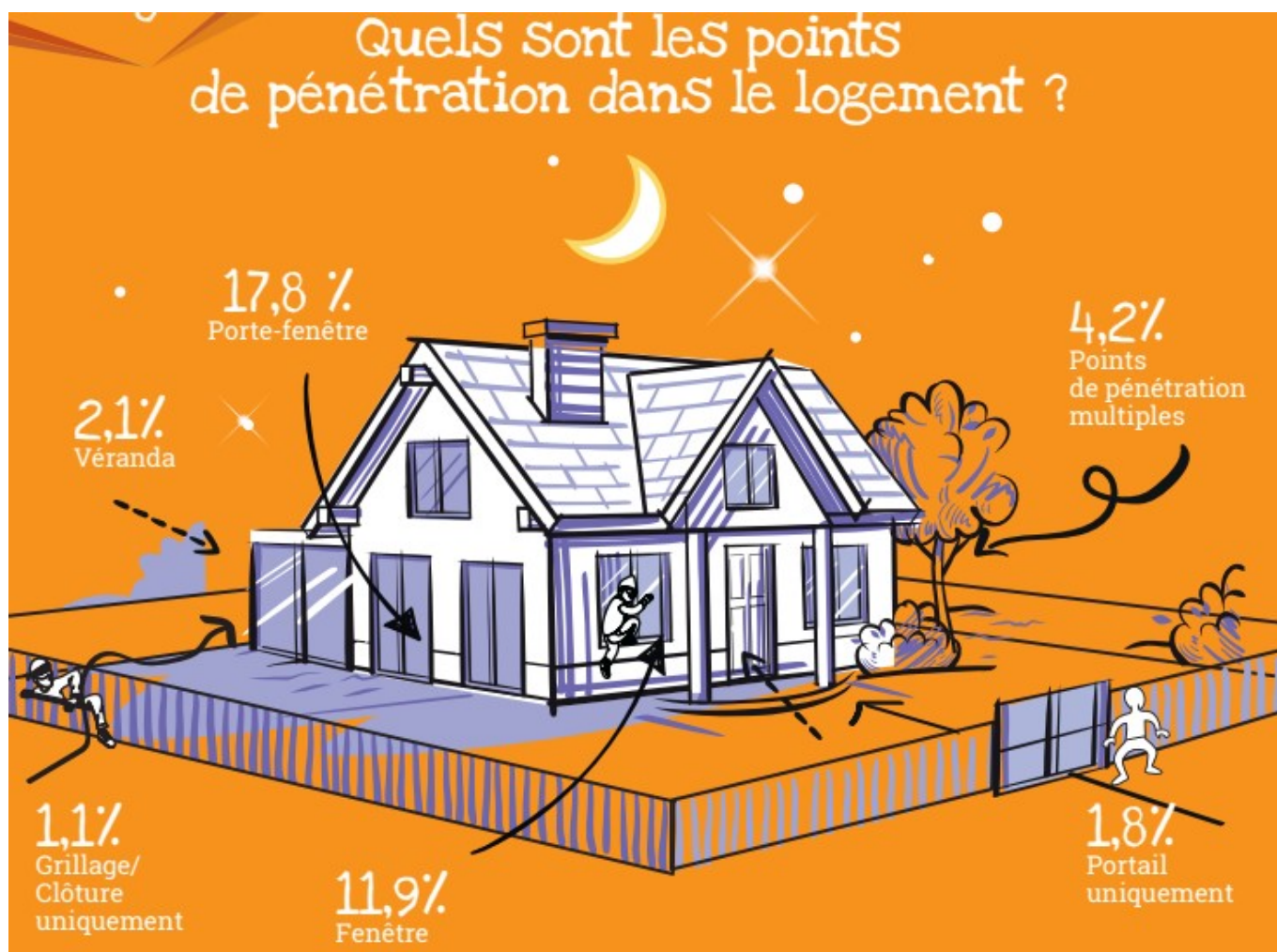


Evolution du nombre de cambriolages et départements les plus touchés. Extrait du Vaucluse en chiffres 2024, p 68

En savoir plus

L'Observatoire de la sécurité des foyers a été créé par des acteurs de la protection de l'habitat et de la prévention des risques. Premier assureur de biens et responsabilité en France, le groupe Covéa -qui regroupe MAAF, MMA et la GMF- s'est également allié, pour ses études de cas, à Saretec et verisure pour la protection des foyers.

Ecrit par Mireille Hurlin le 2 août 2024



Copyright L'Essentiel Cambriolage