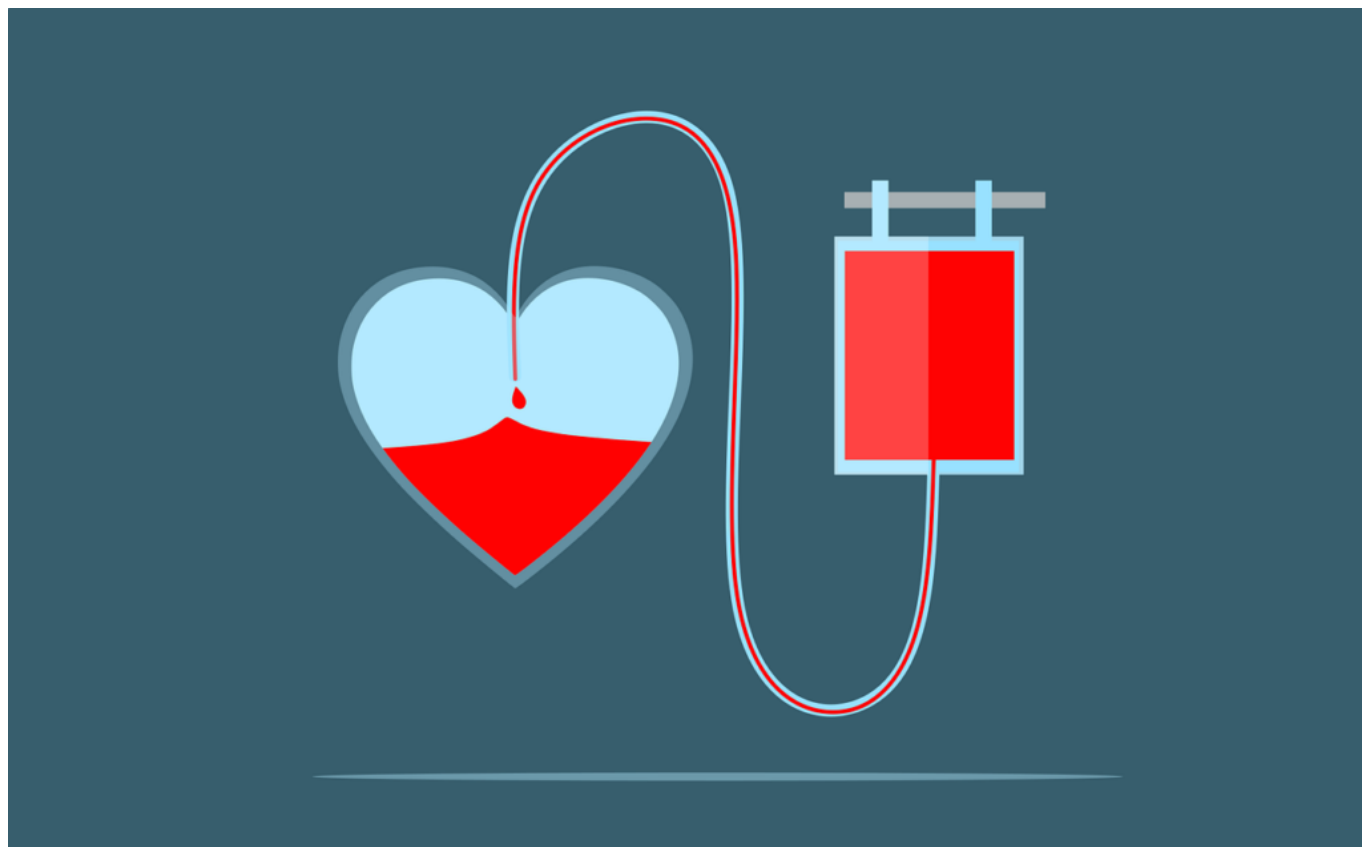


Collecte de sang à Agroparc : « trois vies sont sauvées avec un don »



L'heure est à la solidarité en Vaucluse. Lundi 13 décembre à Agroparc, une collecte de sang est organisée, de 12h à 17h30, « afin que le sang ne devienne pas un produit commercial ».

Avignon figure en 5e position des villes vauclusiennes en nombre de donneurs, « malgré la présence du centre de l'EFS (l'Etablissement français du sang), tout en étant chef-lieu du département », alerte Antoine Valat, président de l'ADSB (Amicale pour le don de sang bénévole) de Montfavet-Avignon. Orange, Pertuis, l'Isle-sur-la-Sorgue et Carpentras figurent dans le haut du classement. Le credo de la FFDSB (Fédération française pour le don de sang bénévole) : volontariat, anonymat, bénévolat. Les besoins sont permanents. Mais la crise sanitaire a été un obstacle à la venue des donneurs, bien que le pass sanitaire ne soit pas nécessaire pour donner son sang. Seule contrainte, prendre rendez-vous sur dondesang.efs.sante.fr. Un dispositif qui permet d'éviter l'attente et améliore la fluidité.



Ecrit par Linda Mansouri le 7 décembre 2021

Aucun pass sanitaire

Antoine Valat appelle à la solidarité de tout un chacun : « Les besoins journaliers de la région Paca sont d'environ 1000 poches et nous n'en prélevons que 800 ! Nous sommes donc dépendants d'autres régions meilleurs élèves que nous. L'âge moyen des habitants est aussi un facteur de déficit. Il faut savoir que l'on ne peut donner que jusqu'à 69 ans. D'où l'intérêt de mobiliser les forces vives de la population. Je pense aux jeunes, aux étudiants mais aussi à tous les actifs. Trois vies sont sauvées avec un don, en seulement une heure. » Sur Avignon et tous les jours, le public peut prendre rendez-vous à la maison du don située à l'entrée de l'hôpital Henri Duffaut.

Une heure de temps

La collecte d'Agroparc de lundi prochain est ouverte non seulement aux personnes actives sur le site (beaucoup de sociétés du tertiaire), mais aussi aux étudiants et aux habitants de Montfavet-Avignon et des alentours. Pensez à vérifier les éventuelles contre-indications avant de vous déplacer : tatouage récent, voyage, fièvre, dentiste... Faites le test en [cliquant ici](#).