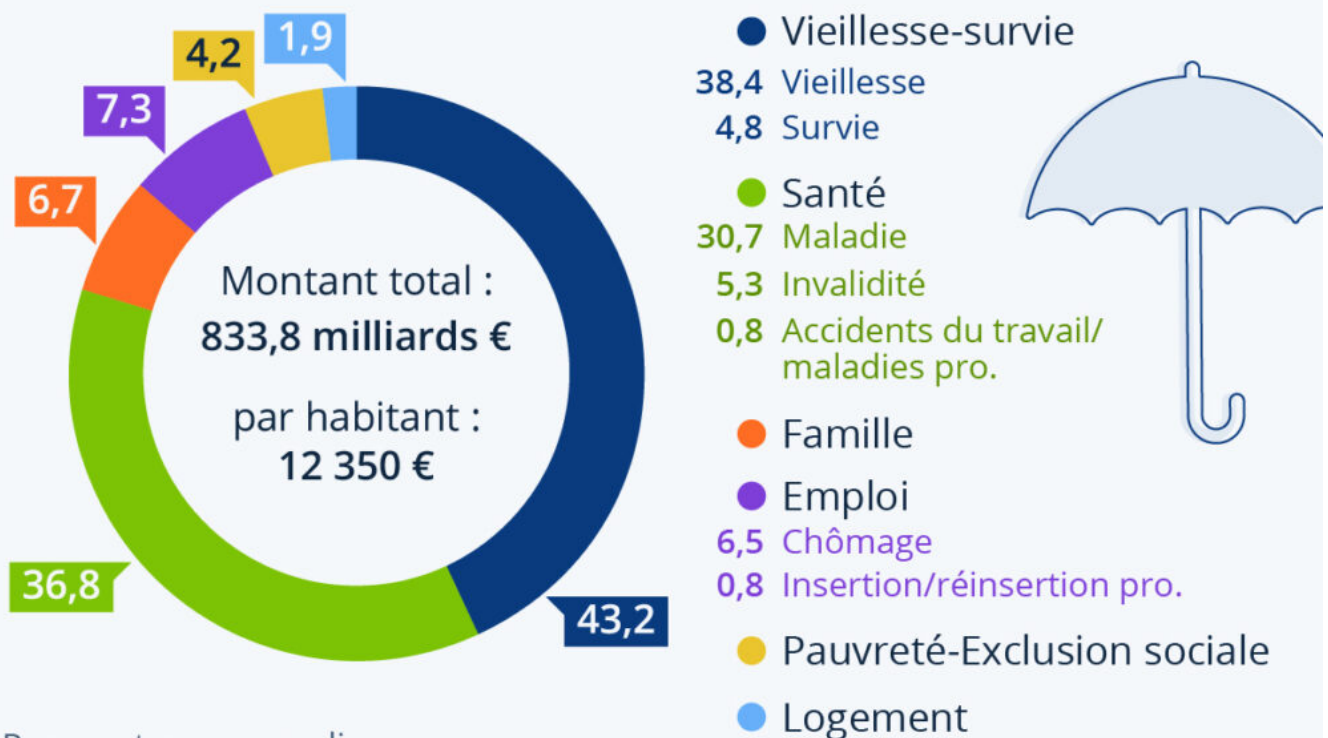


# Comment se répartissent les prestations sociales en France ?

## La distribution des prestations sociales en France

Répartition des prestations de sécurité sociale par risque en France en 2021, en %



Pourcentages arrondis

Source : Drees - Compte de la protection sociale



**statista**



Ecrit par Echo du Mardi le 3 février 2023

La protection sociale correspond à l'ensemble des mécanismes qui permettent aux citoyens de surmonter financièrement les conséquences des risques sociaux, c'est-à-dire les événements pouvant entraîner une baisse des ressources ou une hausse des dépenses (maladie, vieillesse, accidents, handicap, [chômage](#), maternité,...).

Selon les [statistiques](#) de la direction de la Recherche, des Études, de l'Évaluation et des Statistiques (Drees), la France a consacré 33,3 % de son produit intérieur brut (PIB) à la protection sociale en 2021, soit 834 milliards d'euros, ce qui correspond environ 12 350 euros par habitant. Toujours rapporté au PIB, la France est le [pays européen qui consacre le plus à la protection sociale](#), juste devant l'Autriche (31,8 % en 2021), l'Italie (31,5 %) et l'Allemagne (31,0 %).

Comme le rapporte la Drees, les dépenses de sécurité sociale ont continué de progresser dans l'ensemble des pays européens. En 2021, elles ont augmenté de 3,0 % en moyenne dans l'Union européenne et de 2,4 % en France. Les dépenses de maladie, qui représentent près de 29 % du montant total des prestations sociales, sont le principal facteur de la hausse des dépenses en 2021, en lien notamment avec les campagnes de vaccination et de dépistage du Covid-19, ainsi que de la reprise des soins médicaux.

Étant donné que plus d'un quart de la population française est aujourd'hui âgée de plus de 60 ans (contre 17 % en 1980), les dépenses de santé, de survie et de [retraites](#), qui bénéficient particulièrement à cette [classe d'âge](#), représentent la part du lion des prestations sociales : environ 80 % du total en 2021.

De Tristan Gaudiaut pour [Statista](#)