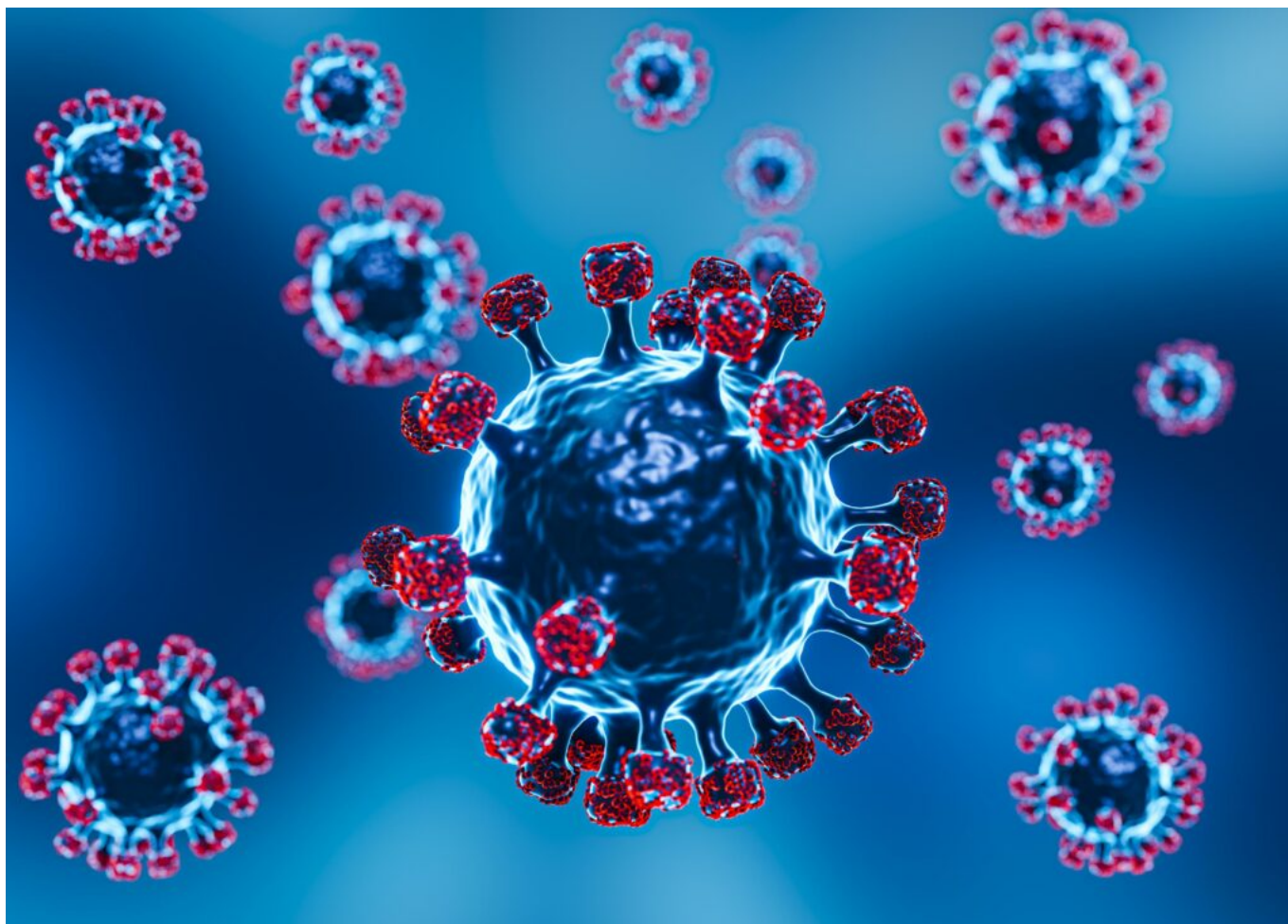


## Covid en Vaucluse : un taux d'incidence en légère baisse par rapport à la semaine précédente



Lors de la semaine 28 (du lundi 11 au dimanche 17 juillet), le taux d'incidence du Covid s'établit à 1 047 cas pour 100 000 habitants. Une légère baisse par rapport à la semaine 27, qui enregistrait 1 149 cas.

Malgré une diminution par rapport à la semaine précédente, tous les territoires du département sont concernés par une hausse du taux d'incidence, à l'exception des zones du pays réuni d'Orange (-12,38%), d'Aygues-Ouvèzes en Provence (-9,07%), du pays des Sorgues et des Monts de Vaucluse (-7,83%) et de Vaison Ventoux (-6,55%), qui enregistrent une diminution du taux d'incidence (voir tableau ci-dessous).

Ecrit par Echo du Mardi le 22 juillet 2022

EPCI		Evolution du tx d'incidence sur 14 jours	
1	CA du Grand Avignon (COGA)	1,64 %	↗
2	CA Ventoux-Comtat-Venaissin (COVE)	12,86 %	↗
3	CA Luberon monts de Vaucluse	4,69 %	↗
4	CC des Sorgues du Comtat	11,24 %	↗
5	CC du Pays Réuni d'Orange	-12,38 %	↘
6	CC du Pays des Sorgues et des Monts de Vaucluse	-7,83 %	↘
7	CC Pays d'Apt-Luberon	31,43 %	↗
8	CC Territoriale Sud Luberon	8,32 %	↗
9	CC Rhône Lez Provence	19,71 %	↗
10	CC Enclave des Papes – Pays de Grignan	25,64 %	↗
11	CC Aygues-Ouvèzes en Provence (CCAOP)	-9,07 %	↘
12	CC Vaison Ventoux	-6,55 %	↘
13	CC Ventoux Sud	52,49 %	↗
14	Pertuis	18,70 %	↗

Malgré une légère baisse dans certaines zones, le taux d'incidence de tous les territoires de Vaucluse est à la hausse.

Aujourd'hui, 240 personnes sont hospitalisées, dont 169 en hospitalisation conventionnelle (+77 personnes en 14 jours) et 69 en soins de suite et réadaptation (+31 personnes en 14 jours). Ces chiffres sont supérieurs à ceux enregistrés en [semaine 26](#).

Actuellement, 2 personnes sont en réanimation et soins intensifs (+2 personnes en 14 jours), leur moyenne d'âge est de 68 ans. Concernant la mortalité, 4 décès supplémentaires sont à déplorer la semaine dernière. Au total, depuis le début de la pandémie, 1613 décès ont été enregistrés, dont 1399 à l'hôpital et 214 en Ehpad.

Enfin, côté vaccination, on constate une légère hausse du nombre de Vauclusiens ayant reçu une dose de vaccin dans le département, une 2<sup>e</sup> dose ou la dose de rappel. Pour rappel, un centre de vaccination et de dépistage est mis en place jusqu'au 29 juillet sur le site Sainte-Marthe de l'université d'Avignon intra-muros. Le centre est accessible sans rendez-vous, du lundi au vendredi, de 10h à 14h.

J.R.