

Ecrit par Mireille Hurlin le 10 octobre 2025

Déchets : la France déborde, le trafic s'organise !



Chaque année, la France produit près de 340 millions de tonnes de déchets. En marge des circuits officiels, des trafics mafieux et des dépôts sauvages gangrènent le territoire. Du béton balancé en pleine forêt à la fraude industrielle en Provence, l'émission 'Enquête exclusive' lève le voile sur un système opaque, lucratif et toxique. À voir dimanche 12 octobre à 23h10 sur M6.

Enquête : quand la France devient la poubelle de l'Europe. Pneus usés, gravats, plastiques, électroménager hors service... Ces déchets, vous les voyez parfois en bord de route ou au détour d'un chemin forestier. Mais ce que vous ne voyez pas, ce sont les circuits illégaux et les trafics organisés qui prospèrent sur le dos d'un pays devenu incapable de gérer ses propres ordures.

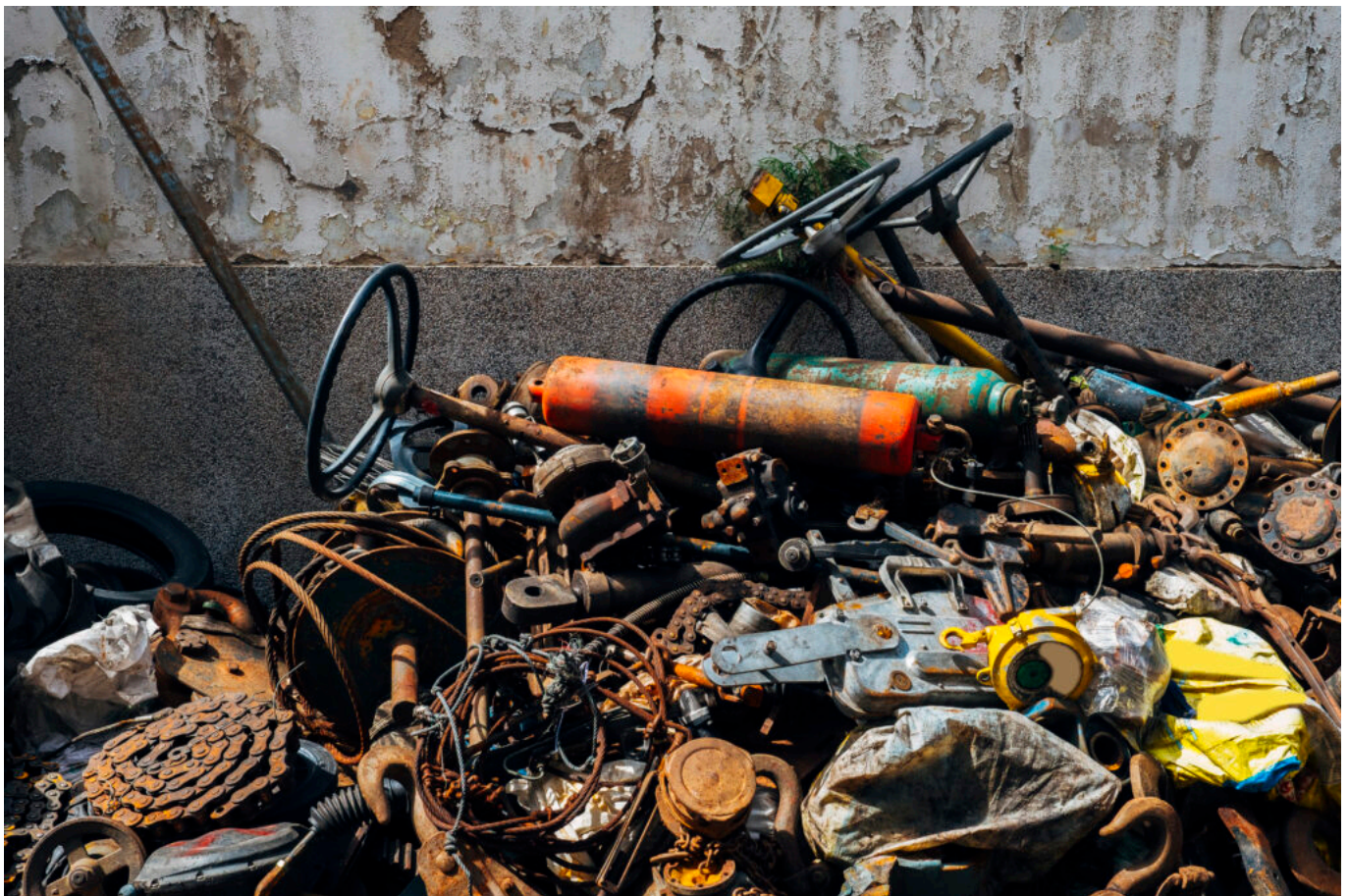
Une pollution à ciel ouvert

Ecrit par Mireille Hurlin le 10 octobre 2025

À Forbach, en Moselle, les forêts se transforment en décharges à ciel ouvert. Nos confrères ont filmé des dépôts sauvages en pleine nature : des voitures venues de France... mais aussi d'Allemagne. Car outre-Rhin, le recyclage des pneus est strictement encadré et payant. Côté français, les sanctions – jusqu'à 1 500€ – sont rarement appliquées. Résultat : les forêts deviennent des exutoires bon marché, et le nettoyage repose, bien souvent, sur des bénévoles épuisés et désespérés.

Quand la fiscalité pousse à tricher

En Dordogne, à Périgueux, un autre phénomène prend de l'ampleur. Ici, les habitants doivent payer à chaque dépôt d'ordures. Une carte annuelle à 272€ donne droit à un sac par semaine. Au-delà ? 6€ le sac. Une mesure incitative qui vire à la débâcle : poubelles publiques surchargées, sacs abandonnés dans la rue, rats en fête... et des services municipaux débordés. Le coût environnemental et social dépasse largement les économies espérées.



Copyright Jcomp Freepik

La Provence, plaque tournante d'un trafic organisé

Mais c'est en Provence que l'enquête prend une tournure quasi-mafieuse. Sur une ancienne propriété agricole, *Enquête exclusive* a découvert un impressionnant stock de déchets de chantier : plus de 1 000

Ecrit par Mireille Hurlin le 10 octobre 2025

tonnes réparties sur des dizaines d'hectares. Derrière cette montagne de déchets, un trafic bien rodé, orchestré avec la complicité de salariés d'un grand groupe de retraitement. Un système illégal mais extrêmement rentable.

Des frontières poreuses

Aux confins du Luxembourg, les douaniers multiplient les contrôles sur les camions transportant des "matières valorisables". Un terme souvent utilisé pour camoufler des cargaisons illégales. Si les remorques sont interceptées, elles repartent illico vers leur pays d'origine, mais l'amende - entre 150 et 900€ - reste dérisoire face aux profits réalisés.

Un système à bout de souffle

La France croule donc sous ses déchets. Et face à la multiplication des dépôts illégaux (35 000 recensés), les réponses tardent. Sanctions faibles, contrôles insuffisants, inégalités fiscales entre pays européens... Le système favorise les dérives. Et les conséquences sont bien réelles : sols pollués, nappes phréatiques menacées, tensions sociales en hausse. Une plongée sans fard dans un monde où l'économie de la poubelle est devenue un business juteux. Mais à quel prix ?

Enquête exclusive - Trafics, dépôts sauvages : la France croule sous les ordures Dimanche 12 octobre 2025 À 23h10 Sur M6.

