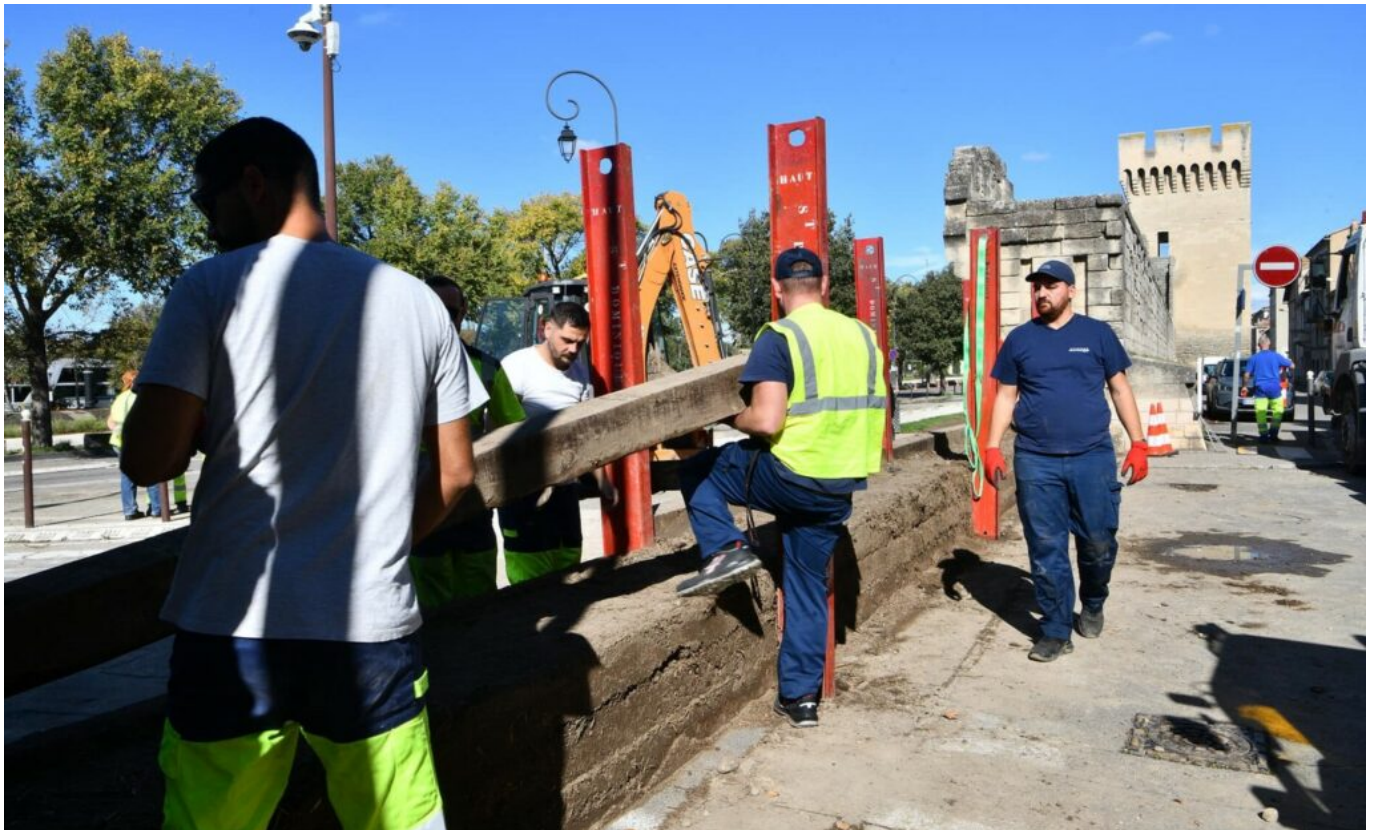


Décrue du Rhône : réouverture progressive des routes



La décrue du Rhône se poursuit progressivement en ce début d'après-midi et certaines routes du réseau secondaire sont à présent rouvertes à la circulation :

C'est ainsi le cas dans le Nord du département :

- Secteur Lamotte-du Rhône : la RN86 et RD 994. Les deux ponts de franchissement au-dessus du Rhône pour rejoindre le Gard sont rouverts.
- Plaine de Caderousse : les RD 237 et 238. La Via Rhôna au déversoir de Roquemaure est nettoyée et ouverte.

À ce stade, les axes routiers suivants restent cependant fermés :

- la RD44 - Mondragon - Les agents du Conseil départemental sont mobilisés afin de pouvoir la rendre accessible au cours de l'après-midi.
- la RD63- entre Lapalud et Lamotte et Via Rhôna à partir de la RD 907 : encore immergées, aucune



Ecrit par Laurent Garcia le 18 octobre 2024

indication ne peut être fournie sur leur délai prévisible de réouverture.

La situation sur Avignon

□ la RD225 (route du docteur Pons) à Avignon - Les agents de la commune d'Avignon sont mobilisés au côté de ceux du Conseil départemental afin de pouvoir la rendre accessible aussitôt que possible (délai indicatif : fin de journée)

Dans le même temps, la commune d'Avignon rappellent que « les conditions météorologiques et la décrue du Rhône permettent depuis midi la mise en œuvre des actions pour un retour progressif à la normale selon le timing suivant » :

- en cours : Retrait des batardeaux et réouverture progressive des portes et poternes
- Depuis 15h : réouverture de l'accès (entrée et sortie) au Parking du Palais des Papes
- Milieu d'après-midi : réouverture à la circulation de la voie haute le long des Remparts, réouverture à la circulation des Ponts Daladier et du Royaume, réouverture de la bretelle d'accès à Avignon de la RD 225 (route du docteur Pons) et ce dans les deux sens.
- Sur la Barthelasse, les Allées Antoine Pinay étant encore immergées, leur accès reste interdit.
- Le parking de l'Oratoire reste fermé jusqu'à nouvel ordre.

Par ailleurs, les services de la préfecture de Vaucluse vous incitent à vous informer régulièrement de l'évolution de la situation via nos confrères de France Bleu Vaucluse notamment sur 100.4 FM.

<https://www.vigicrues.gouv.fr/station/V621501001>