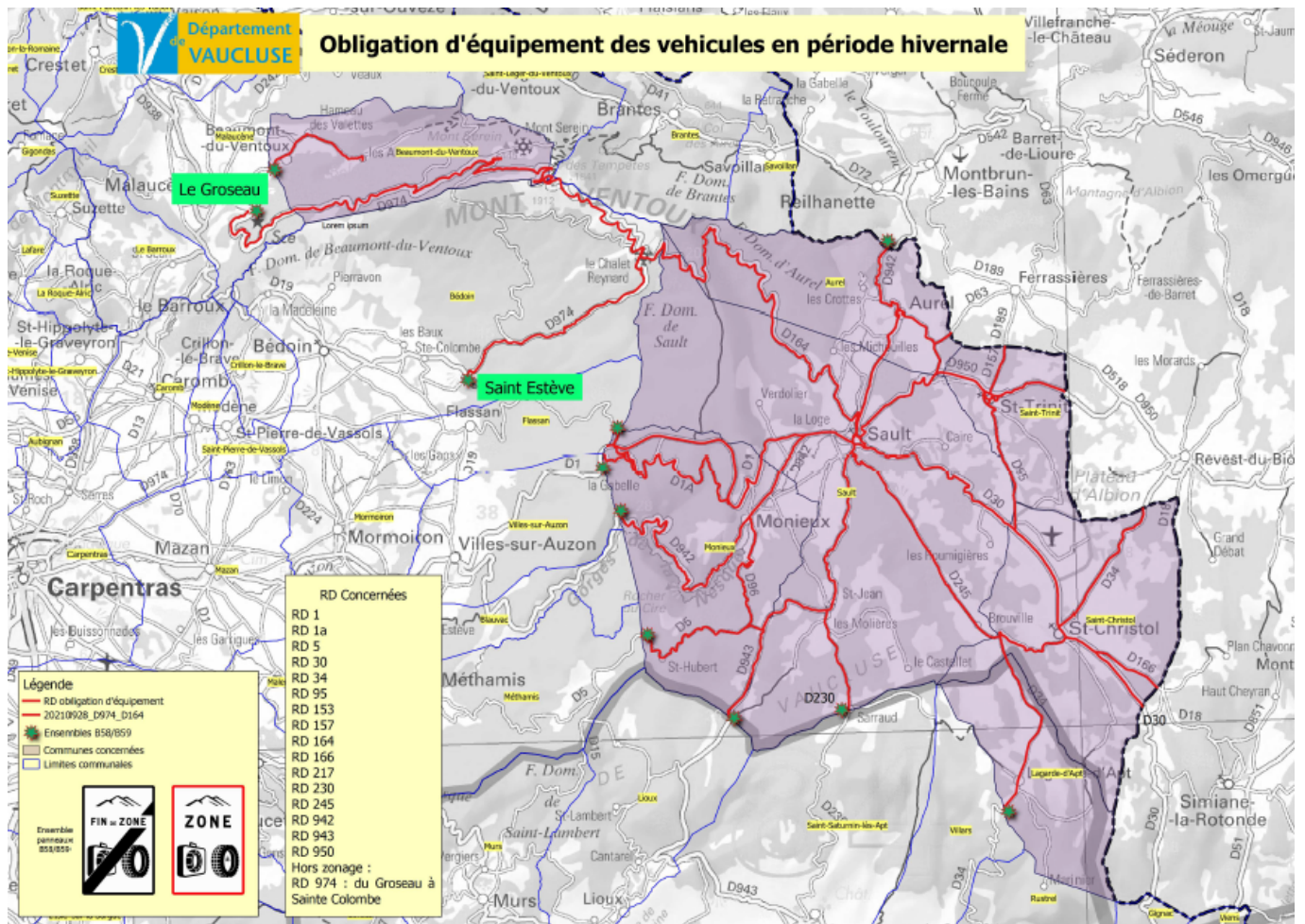


Ecrit par Echo du Mardi le 4 octobre 2021

Equipements spéciaux : 9 communes vaclusiennes finalement concernées



Si à l'origine 28 communes vaclusiennes étaient classées parmi les communes du massif alpin, seules 9 communes du département seront finalement concernées par la nouvelle réglementation mise en place dans le cadre de la sécurité routière en période hivernale. Il s'agit des communes d'Aurel, Beaumont-du-Ventoux, Bédoin, Lagarde d'Apt, Malaucène, Monieux, Saint-Christol, Saint-Trinit et Sault (voir carte ci-dessus). Cependant pour les communes de Bédoin et Malaucène, « compte-tenu de leur situation géographique, seul l'axe principal d'accès au Mont-Ventoux, la RD-974, entrera dans le dispositif réglementaire », explique la préfecture de Vaucluse. Pour Bédoin cela concerne les secteurs du lieu-dit Saint-Estève à la partie sommitale du Mont-Ventoux alors que pour Malaucène cette zone s'étend du lieu-dit Le Groseau jusqu'au sommet du Mont-Ventoux. Concrètement cela veut dire que désormais, en



Ecrit par Echo du Mardi le 4 octobre 2021

période hivernale (du 1er novembre au 31 mars), les véhicules circulant sur ces communes devront disposer d'équipements spéciaux obligatoires.

Quelles obligations ?

Pour rappel, les nouvelles obligations d'équipements concernent les véhicules légers et utilitaires, les camping-cars, les poids-lourds et les autocars.

Elles ne s'appliqueront pas aux véhicules équipés de pneus à clous.

Avec cette nouvelle disposition, les véhicules légers, les utilitaires et les camping-cars devront :

- soit détenir dans leur coffre des dispositifs antidérapants amovibles (chaînes à neige métalliques ou textiles) permettant d'équiper au moins deux roues motrices,
- soit être équipés de quatre pneus hiver.

Les autocars, autobus et poids lourds sans remorque ni semi-remorque seront également soumis aux mêmes obligations que les véhicules précités. Les poids lourds avec remorque ou semi-remorque devront détenir des chaînes à neige permettant d'équiper au moins deux roues motrices, même s'ils sont équipés de pneus hiver.

Pas d'amende pour l'instant

« Des opérations d'information et de pédagogie accompagneront la mise en place de ce dispositif dans les prochaines semaines, annonce la préfecture de Vaucluse qui précise par ailleurs que « Les éventuels manquements à l'obligation de détenir des chaînes à neige dans son coffre ou d'équiper son véhicule de pneus hiver dans les départements concernés ne seront pas sanctionnés cet hiver. »

[Retrouvez ici l'arrêté préfectoral définissant la liste des communes vaclusiennes relevant de l'application du décret relatif à l'obligation d'équipement de certains véhicules en période hivernale](#)

L.G.