

# Habitat et Humanisme Vaucluse recherche des propriétaires solidaires



**Logements surpeuplés ou insalubres, violences familiales, dénuement... Pour répondre à l'exclusion et l'isolement des personnes en difficulté, le Mouvement Habitat et Humanisme agit en faveur du logement, de l'insertion et de la recréation de liens sociaux. Une mission rendue d'autant plus urgente face à la pénurie de logements accessibles, à la hausse des coûts de construction, à la panne de production de logements sociaux et à l'augmentation des dépenses énergétiques qui deviennent insoutenables pour les personnes fragilisées.**

Dans ce contexte, et forte des 39 années d'expérience, Habitat et Humanisme lance un appel aux propriétaires de biens à louer pour leur proposer une location sereine, solidaire et avantageuse, notamment dans le département du Vaucluse, sur les agglomérations d'Avignon, Orange, Cavaillon, Carpentras.

## **Des logements pour les personnes en difficulté**

« Il ne s'agit pas de trouver des hébergements d'urgence mais des logements adaptés aux personnes en difficulté. Les bénéficiaires du dispositif sont sélectionnés par nos soins, au travers d'une commission d'attribution. Durant une période d'observation d'un mois, nous cernons le projet de vie des personnes



Ecrit par Echo du Mardi le 19 janvier 2024

pour leur permettre à terme de retrouver leur autonomie », explique [Céline Beaujolin](#), directrice générale d'Habitat et Humanisme.

### **Des dispositifs variés**

Habitat et Humanisme Vaucluse propose différents dispositifs, parmi lesquels, **Le mandat de gestion** : Habitat et Humanisme Vaucluse prend le bien en location et en gestion via une son agence immobilière à vocation sociale ou une agence partenaire. **La location/sous-location** : Habitat et Humanisme Vaucluse devient locataire en titre du logement et le sous-loue à un ménage à faibles ressources dont elle assure la sélection et le suivi social. **L'investissement locatif** : les équipes d'Habitat et Humanisme Vaucluse accompagnent l'investisseur de façon personnalisée dans les différentes étapes de son projet patrimonial : depuis la recherche des opportunités immobilières jusqu'à la recherche du locataire et la mise en place de la gestion locative adaptée. Dans tous les cas, une prise en charge totale de la gestion du logement est assurée, le propriétaire consent un loyer modéré et bénéficie d'une fiscalité avantageuse, et d'une prime d'intermédiation locative, sous certaines conditions.

### **Un accompagnement social sécurisant couplé à une gestion locative au plus proche des locataires**

[Habitat et Humanisme Vaucluse](#) accompagne les locataires dès leur emménagement et durant toute la durée du bail et pratique une gestion locative adaptée qui sécurise le risque locatif : accompagnement de proximité, aide pour pallier tout problème lié au logement, interventions en cas de difficulté ...

« Quand on est propriétaire, on a toujours la crainte que son logement va être dégradé, qu'il y aura des impayés mais la garantie, la gestion très rigoureuse et l'accompagnement offert par les bénévoles et les salariés d'Habitat et Humanisme nous rassurent » confient Alain et Dominique L., propriétaires solidaires.

Ecrit par Echo du Mardi le 19 janvier 2024



Copyright Freepik

### **Un accompagnement pour la rénovation énergétique de votre logement**

Enfin, Habitat et Humanisme a un rôle-clé de conseil et d'orientation auprès des propriétaires privés pour la rénovation de leur parc locatif : sensibilisation aux nouvelles normes législatives, information sur les aides à la rénovation et, dans certains territoires, la mise en place d'un service d'accompagnement à la rénovation (AMO, Assistance à maîtrise d'ouvrage).

### **Bail renov**

A cet égard, le Mouvement préside le comité de pilotage de Bail Renov' depuis décembre 2021. Composé d'un collectif associatif, Bail Renov' a remporté un appel à projet dans le cadre des Certificats d'Economie d'Énergie du Ministère de la Transition écologique. Le dispositif vise à améliorer la



Ecrit par Echo du Mardi le 19 janvier 2024

performance énergétique des logements locatifs privés et à lutter contre la précarité énergétique des locataires les plus modestes, en apportant les informations et conseils nécessaires aux propriétaires bailleurs. Une opportunité unique face aux récentes évolutions du DPE (Diagnostic de performance énergétique).

**Plus de 5 000 propriétaires solidaires confient des logements à habitat et humanisme, permettant ainsi à des familles en difficulté d'être logées dignement.**

### **Habitat et humanisme Vaucluse**

Depuis 2015, Habitat et Humanisme Vaucluse agit en faveur du logement, de l'insertion et de la recréation de liens sociaux sur son territoire. Forte de ses 55 bénévoles et 5 salariées, l'association gère et anime une résidence intergénérationnelle de 18 logements au cœur d'Avignon et d'une trentaine de logements mis à disposition par des Propriétaires Solidaires.

### **Habitat et Humanisme**

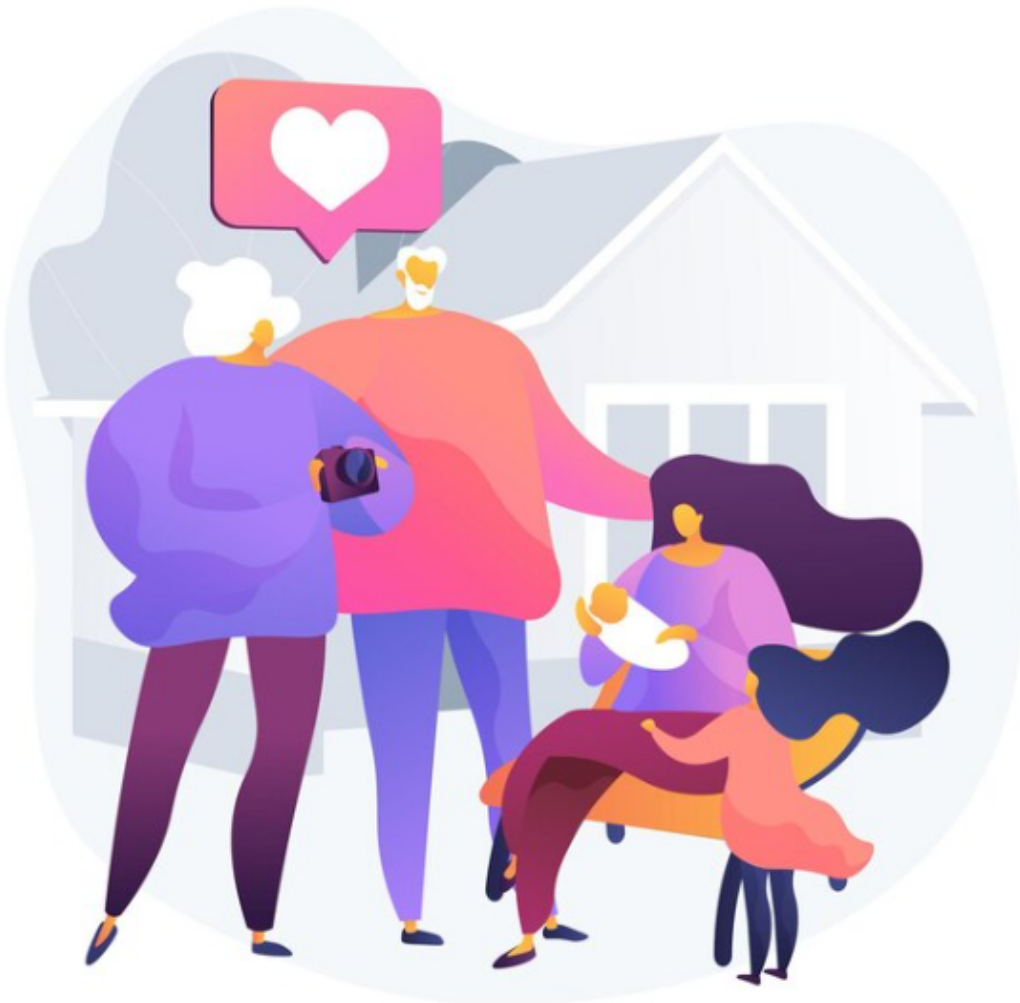
Depuis sa création en 1985 par Bernard Devert, pour répondre à l'exclusion et l'isolement des personnes en difficulté, Habitat et Humanisme agit en faveur du logement, de l'insertion et de la recréation de liens sociaux.

**Aujourd'hui, Habitat et Humanisme agit partout en France à travers ses 59 associations territoriales,**

2 500 salariés et 6 000 bénévoles qui œuvrent au quotidien en faveur du logement et de l'insertion des personnes en difficulté. C'est ainsi qu'en 2023, plus de 1 800 nouvelles familles en difficulté ont pu accéder à un logement et retrouver le chemin de l'insertion. [www.habitat-humanisme.org](http://www.habitat-humanisme.org)

MH

Ecrit par Echo du Mardi le 19 janvier 2024



Copyright Freepik