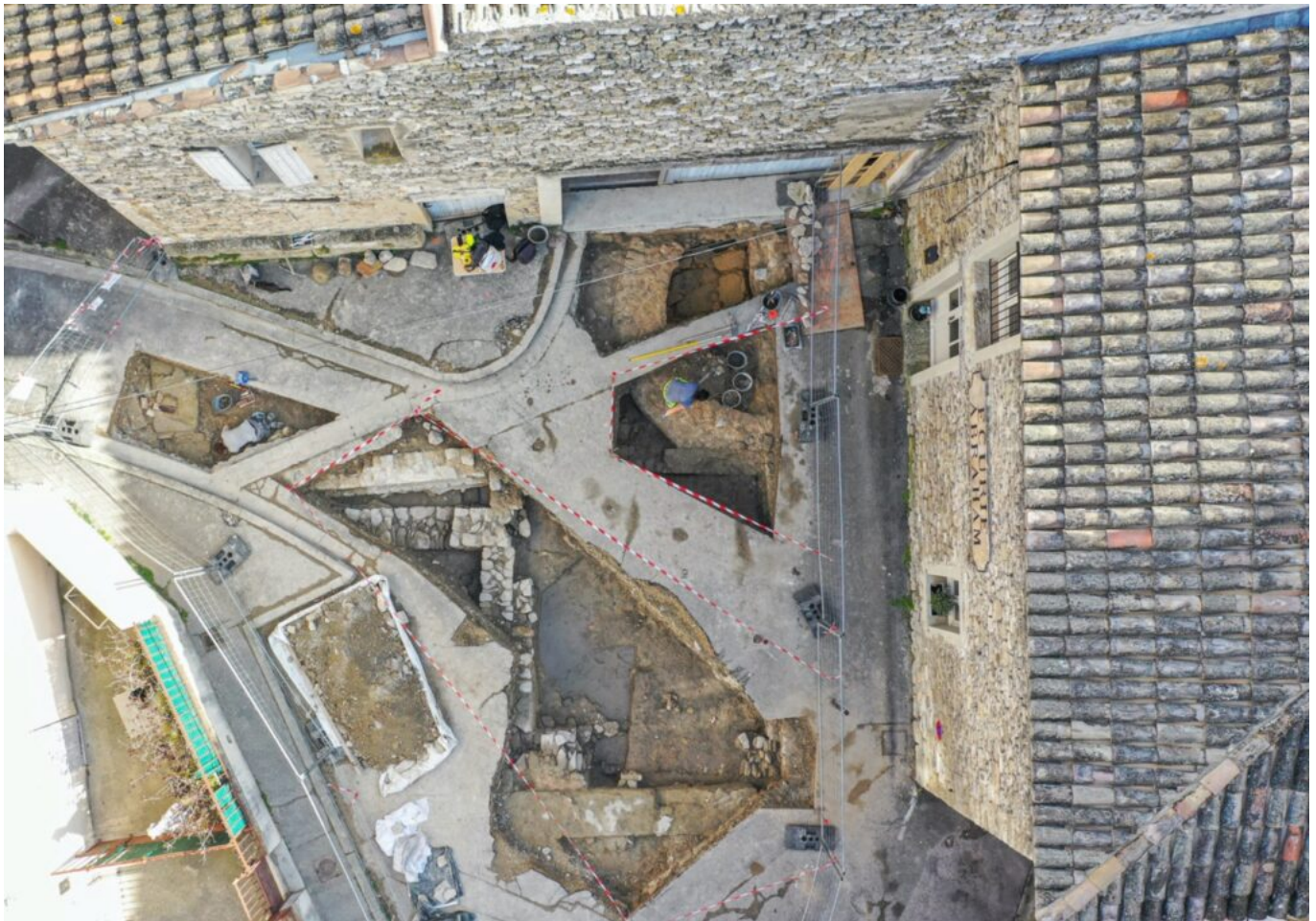


# Isle-sur-la-Sorgue : conférence sur l'archéologie de la présence juive en France



Dans le cadre des Journées européennes de la culture juive, la Direction du patrimoine de l'Isle-sur-la-Sorgue propose une conférence sur le thème de l'Archéologie de la présence juive en France' ce dimanche 26 novembre.

Animée par Paul Salmona, directeur du musée d'art et d'histoire du judaïsme à Paris, cette conférence évoquera les archives textuelles, l'épigraphie, la topographie urbaine, la toponymie, le patrimoine bâti et l'art, qui attestent de la présence juive en France depuis des siècles. Synagogues, bains rituels, rues, cimetières, graffitis, parchemins... Depuis le XIX<sup>e</sup> siècle, les archéologues exhument des traces matérielles du judaïsme en France, mais c'est le développement de l'archéologie préventive qui, dans les années 1990, a permis de mettre au jour une série de nouveaux sites.



Ecrit par Echo du Mardi le 24 novembre 2023

***Dimanche 26 novembre. 14h30. Entrée libre. Espace culturel Les Plâtrières. 36 Bd Paul Pons. L'Isle-sur-la-Sorgue.***

V.A.