

Ecrit par Laurent Garcia le 20 mai 2025

La terre a de nouveau tremblé en Vaucluse



Après [les deux secousses des 14 mars et 13 mai derniers enregistrées entre Morières-lès-Avignon](#) et Avignon, la terre a de nouveau tremblé en Vaucluse. Cette fois-ci, c'est à quelques kilomètres, à Caumont-sur-Durance, qu'un séisme d'une magnitude de 2,0 sur l'échelle de Richter a été détecté samedi 17 mai au matin à 00h06 et 8 secondes. Selon [le centre de sismologie Euro-Méditerranéen](#) son épicentre était situé à près de 11km de profondeur.

A l'inverse du tremblement de terre du 13 mai, cette réplique a été ressentie par très peu de personnes. Elle n'a fait aucuns dégâts.

Ecrit par Laurent Garcia le 20 mai 2025

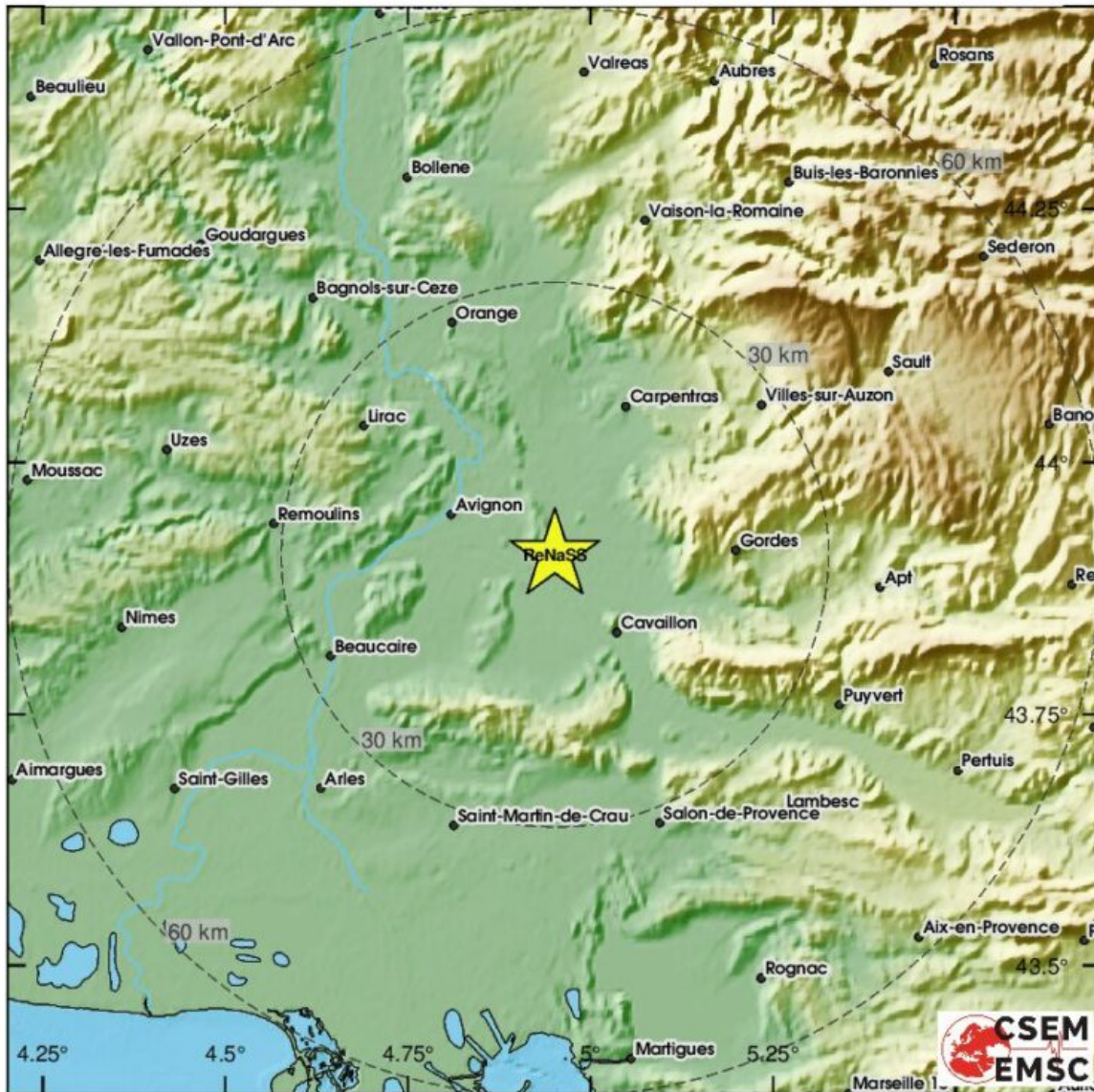
Earthquake reported by ReNaSS

Reseau National de Surveillance Sismique, France

M:2.0 2025/05/16 - 22:06:08 UTC

Lat: 43.91 Lon: 4.95 Depth: 11 km

Population: ~2 million inhabitants in a radius of 60 km from the earthquake epicenter



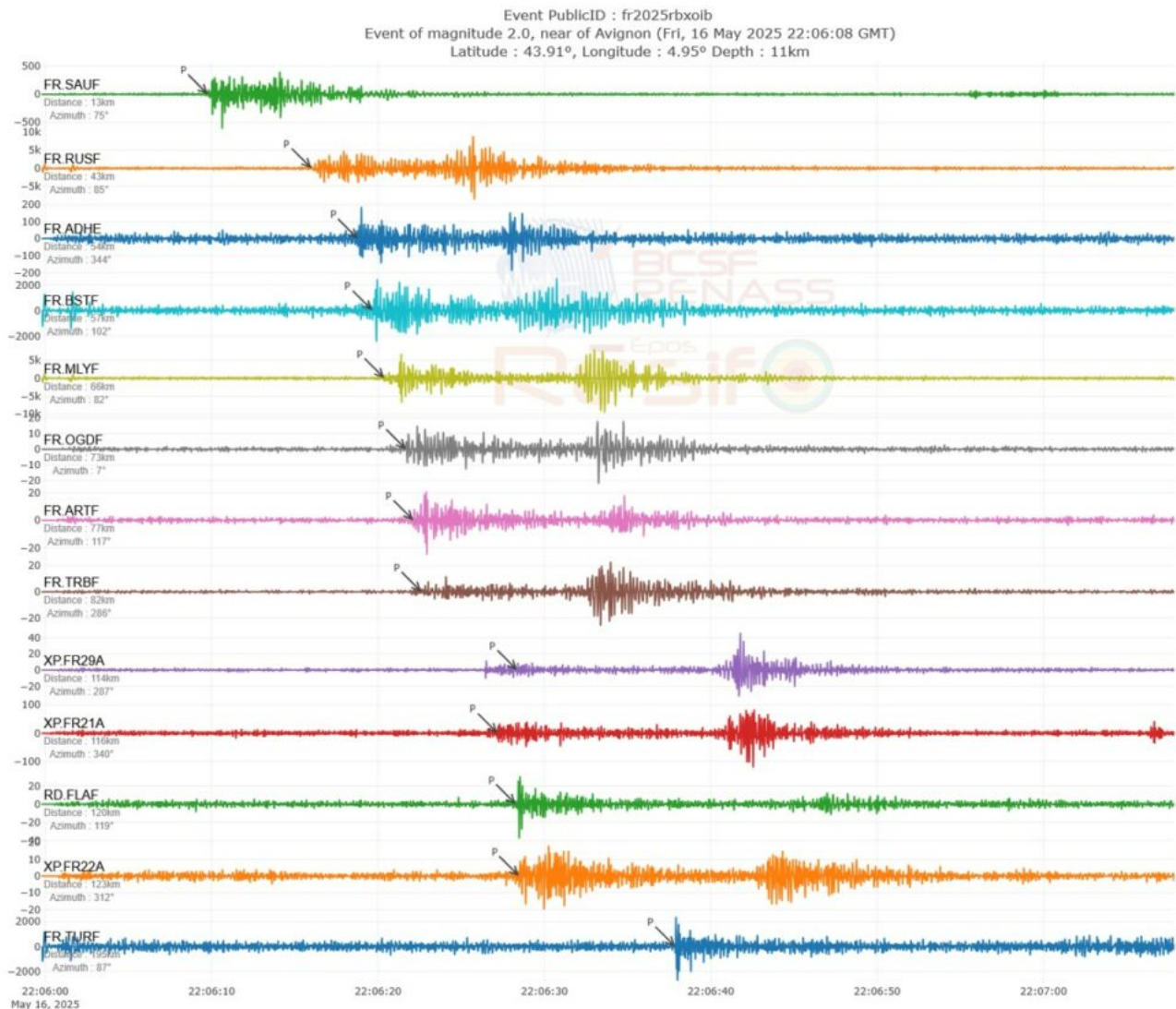
Last updated: 2025-05-16 at 22:14 UTC

Depth

- ★ 0 - 40 km
- ★ 40 - 80 km
- ★ 80 - 150 km
- ★ 150 - 300 km
- ★ > 300 km

- 20 km
- Political boundaries
- Tectonic plates boundaries (Bird, P. [2003])

Ecrit par Laurent Garcia le 20 mai 2025

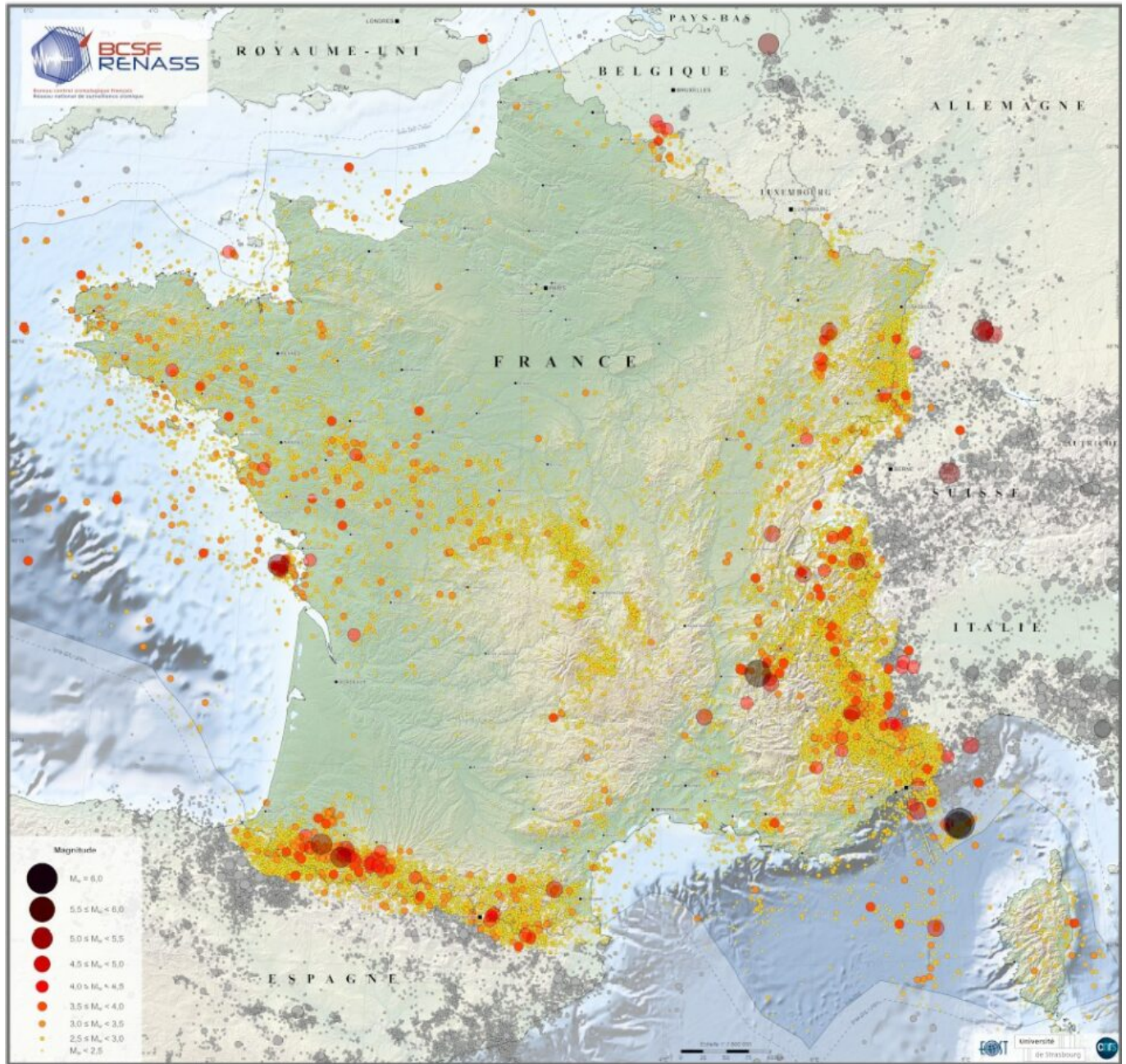


Dans le Vaucluse, qui est classé en zone sismique modérée de niveau 3 pour l'ensemble de son territoire à l'exception du Sud Luberon (risque moyen de niveau 4), ce type de secousse reste relativement fréquent. Ainsi depuis 1900, le département a été secoué à près de 200 reprises.

Rien d'inquiétant donc, puisque [le Bureau central Sismologique français](https://www.bureau-central-sismologique-francais.fr/) a ainsi observé près d'une quinzaine de tremblements de terre dans l'hexagone rien que ce week-end. Le plus fort ayant été enregistré vers Pau (2,8) et le plus faible vers Gap (0,1).

Ecrit par Laurent Garcia le 20 mai 2025

Sismicité instrumentale de la France hexagonale 1962-2021



En couleur :  picentres des s ismes d'origine naturelle dans la zone SI-Hex (France hexagonale et zone  conomique exclusive en mer (ZEE) avec  largissement de 20km) ainsi que les s ismes ressentis en France avec une intensit  EMS-98   IV. Sur la p riode 1962-2009, le catalogue de s ismicit  utilis  est celui du projet SI-Hex (Garc  et al. 2010, www.franceseisme.fr) compl t , sur la p riode 2010-2021, par celui du BCSF-Renass (renass.univ-lr.fr) pour lequel les magnitudes M_w ont  t  converties en magnitudes M_s .
En gris :   titre indicatif,  picentres des s ismes d'origine naturelle hors zone SI-Hex pour la p riode 1996-2021. Le catalogue de s ismicit  utilis  est celui du CSEM (www.emsc-csem.org) pour lequel les magnitudes ont  t  converties en magnitudes M_w .

Citation : BCSF-Renass (2022), Instrumental seismicity in mainland France. EOST IAROS, Universit  de Strasbourg, CNRS. (Collection) doi:10.25571/fr21-eg08

Licence CC BY 4.0