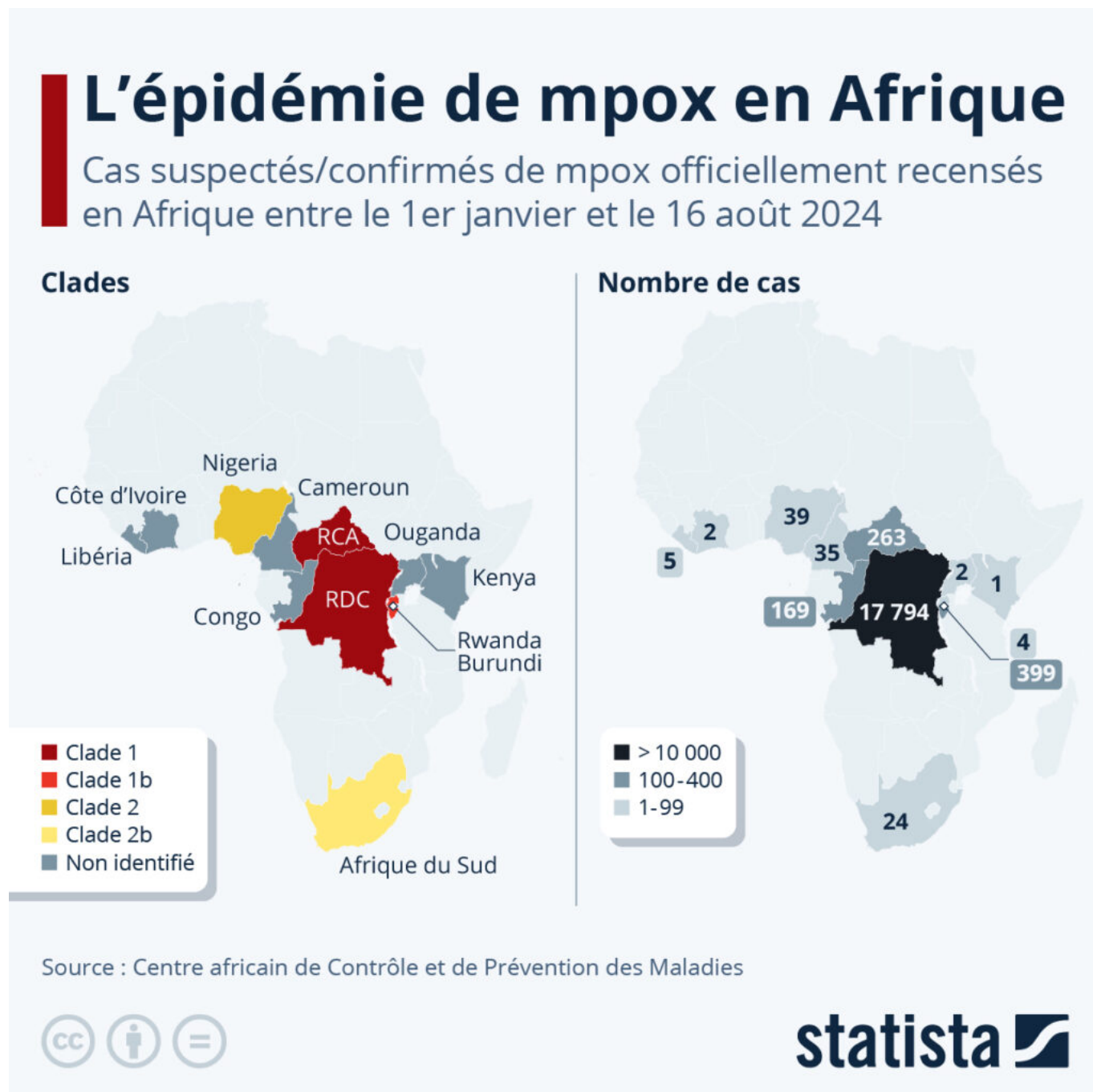


L'épidémie de mpox en Afrique



L'Organisation mondiale de la santé (OMS) a déclaré, le 14 août, une urgence de santé publique de



Ecrit par Echo du Mardi le 23 août 2024

portée internationale face à la recrudescence des cas de mpox, aussi connue sous le nom de variole du singe, particulièrement sur le continent africain. En cause, une nouvelle souche, le clade 1, plus transmissible et plus dangereuse que la souche à l'origine de l'épidémie de 2022 (le clade 2, toujours présent dans plusieurs régions du monde). Ce clade présente également des symptômes différents, puisqu'il fait apparaître des éruptions cutanées sur tout le corps, alors que les lésions causées par les autres souches du virus sont généralement localisées sur le visage, autour de la bouche ou sur les parties génitales.

Si un cas d'infection (par le clade 1) a d'ores et déjà été recensé en Suède la semaine dernière, et que l'OMS a indiqué s'attendre à plus de cas sur le sol européen dans les semaines à venir, l'épidémie est pour l'instant principalement concentrée en Afrique. Comme le détaille notre infographie, basée sur les [données](#) du Centre africain de Contrôle et de Prévention des Maladies, la République Démocratique du Congo compte actuellement de loin le plus grand nombre de cas suspectés ou confirmés du continent : près de 18 000 cas y ont été recensés entre le 1^{er} janvier et le 16 août, et 535 personnes ont perdu la vie sur la même période. Quatre clades du virus ont à cette heure été identifiés en Afrique.

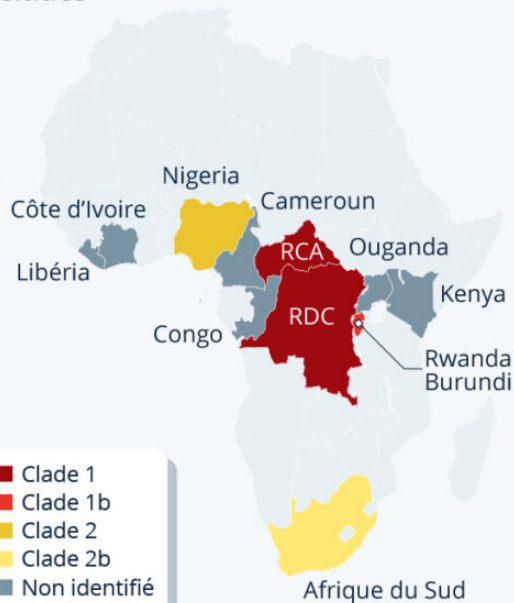
Le mardi 20 août, le Premier ministre démissionnaire Gabriel Attal a indiqué que 232 sites de vaccination sont ouverts sur l'ensemble du territoire français afin de faire face à de possibles cas dans le pays. Il a également annoncé que la France ferait don de 100 000 doses de vaccin aux pays les plus affectés par le virus.

Ecrit par Echo du Mardi le 23 août 2024

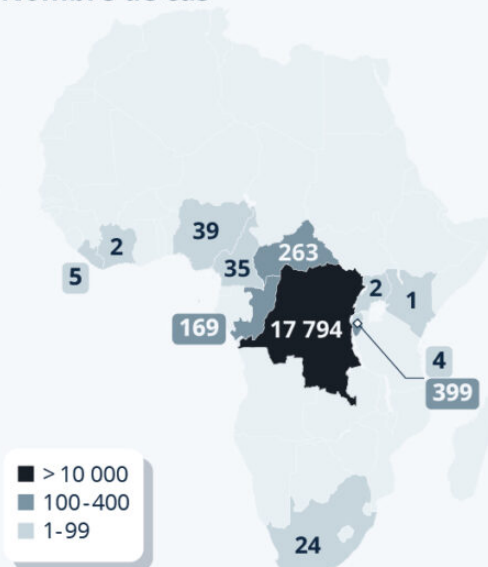
L'épidémie de mpox en Afrique

Cas suspectés/confirmés de mpox officiellement recensés en Afrique entre le 1er janvier et le 16 août 2024

Clades



Nombre de cas



Source : Centre africain de Contrôle et de Prévention des Maladies



statista