

Écrit par [Andrée Brunetti](#) le 3 juin 2025

# Maison Sinnae, le nouveau pôle œnotouristique de Laudun inauguré à l'occasion du centenaire de sa cave



**Sinnae était le prénom de l'épouse de Jules César, le conquérant qui avait installé son camp romain de 18 hectares sur les hauteurs de la commune de Laudun, au-dessus des Vallées de la Cèze et de la Tave. D'une superficie de 2 350 hectares, dont 1 800 classés en AOC (ce qui en fait le 18ème cru des Côtes-du-Rhône), le vignoble de la [Maison Sinnae](#) regroupe depuis 2019 les deux caves de Laudun et Chusclan. Hommes et caves ne font qu'un, 100 ans de passion, de savoir-faire et d'aventure collective pour 140 familles vigneronnes.**

Entre coteaux calcaires et galets roulés, le cru Laudun ce sont 90 hectares de blanc soit 2 715 hl produits et 150 ha en rouge, soit 4 450hl commercialisés. Après la rénovation du caveau, un nouvel espace a été ouvert en face, un écrin dédié au vin, à la vente comme aux réceptions conviviales et aux soirées privées festives le jeudi.

« Depuis 2014, un grand plan d'investissement a été lancé pour mettre en valeur le travail des vignerons », explique [Philippe Pellaton](#), le président de la coopérative. 16M€ à la clé en tout. D'un côté de la route, un chai flambant-neuf, dédié au pôle logistique et à l'embouteillage, de l'autre, dans une ancienne maison cossue de notaires, un caveau de commercialisation des cuvées 'Genêts', 'Dolia', 'Monticauts' et 'Ribières' ou 'Aurélien', une vinothèque et un espace où peuvent aussi être organisés des

Ecrit par Andrée Brunetti le 3 juin 2025

ateliers de dégustation et des séminaires d'associations ou d'entreprises, des soirées festives.



Le chai et la chaîne d'embouteillage



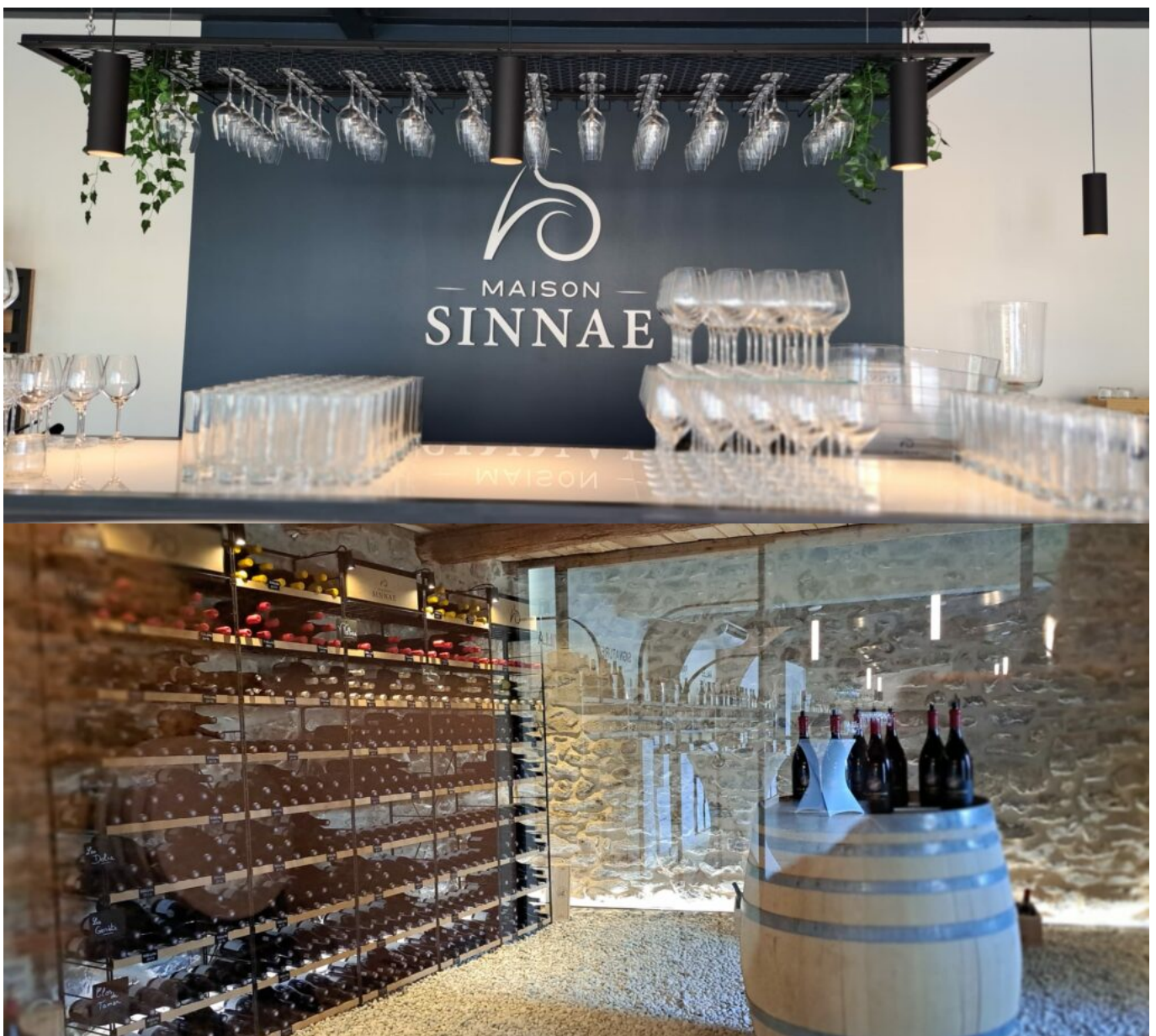
Le caveau et le pôle de réception

©Andrée Brunetti / L'Echo du Mardi

Ecrit par Andrée Brunetti le 3 juin 2025

## L'œnotourisme pour mettre en lumière les terroirs

Parallèlement, pour prolonger cette immersion, Philippe Pellaton fourmille d'idées pour booster les finances des vignerons, face à la crise et à la déconsommation de vin grâce à l'œnotourisme. « Des terroirs, une âme », c'est l'axe de communication de la cave, avec des activités ludiques comme des escape games, des randonnées en VTT à assistance électrique à travers les vignobles avec pauses-dégustation dans les caveaux, initiation à l'œnologie. Maison Sinnae propose aussi un hébergement sur mesure dans des gîtes, des lodges en bois et des maisons de caractère en pleine nature mis à disposition par les viticulteurs.





Écrit par Andrée Brunetti le 3 juin 2025

©Andrée Brunetti / L'Echo du Mardi

## Le 100e anniversaire

Pour marquer ce centenaire, des vendanges participatives seront organisées à l'automne avec la création d'une cuvée spéciale 1925-2025. Une affiche signée Gaël Dimitri a été imprimée pour marquer « ce siècle de vin, de lien et d'émotion », a insisté Philippe Pellaton. Ils étaient près de 300 invités, pour l'inauguration de la Maison Sinnae. Le 13 juin, place à la Soirée des Enfants terribles. Pour le 14 juillet on attend autour de 1 200 convives pour la Feria organisée avec le club taurin. Et en octobre, les 11 & 12, se dérouleront, comme d'habitude les vendanges historiques de Chusclan avec messe en provençal, défilé de voitures anciennes, foulage et pressée des raisins à l'ancienne.

## La professionnalisation des vigneron

« Nous travaillons tous ensemble pour ajouter de la valorisation et de la visibilité à nos vin, ajoute le Président Pellaton. Entre 2020, 2022 et 2024, à cause des phénomènes climatiques comme le gel, la grêle et la sécheresse, nos récoltes ont reculé de 40%. L'an dernier on a mieux résisté. Désormais, nos vigneron se professionnalisent. Quand ils reçoivent des touristes étrangers dans leur cave, ils soignent davantage l'accueil, certains parlent anglais, italien, espagnol ou allemand. Du personnel formé est dédié aux visites et dégustations. Même si je suis un peu inquiet parce que certains ont du mal à s'en sortir, les courtiers, négociants, grossistes, cavistes et restaurateurs nous aident. On ne mesure pas encore les conséquences de la reconnaissance du Laudun en AOC, mais ça va venir dans les prochaines années et donner un sacré coup d'accélérateur à nos ventes. »

Contact : [contact@sinnae](mailto:contact@sinnae) / 04 66 90 11 03