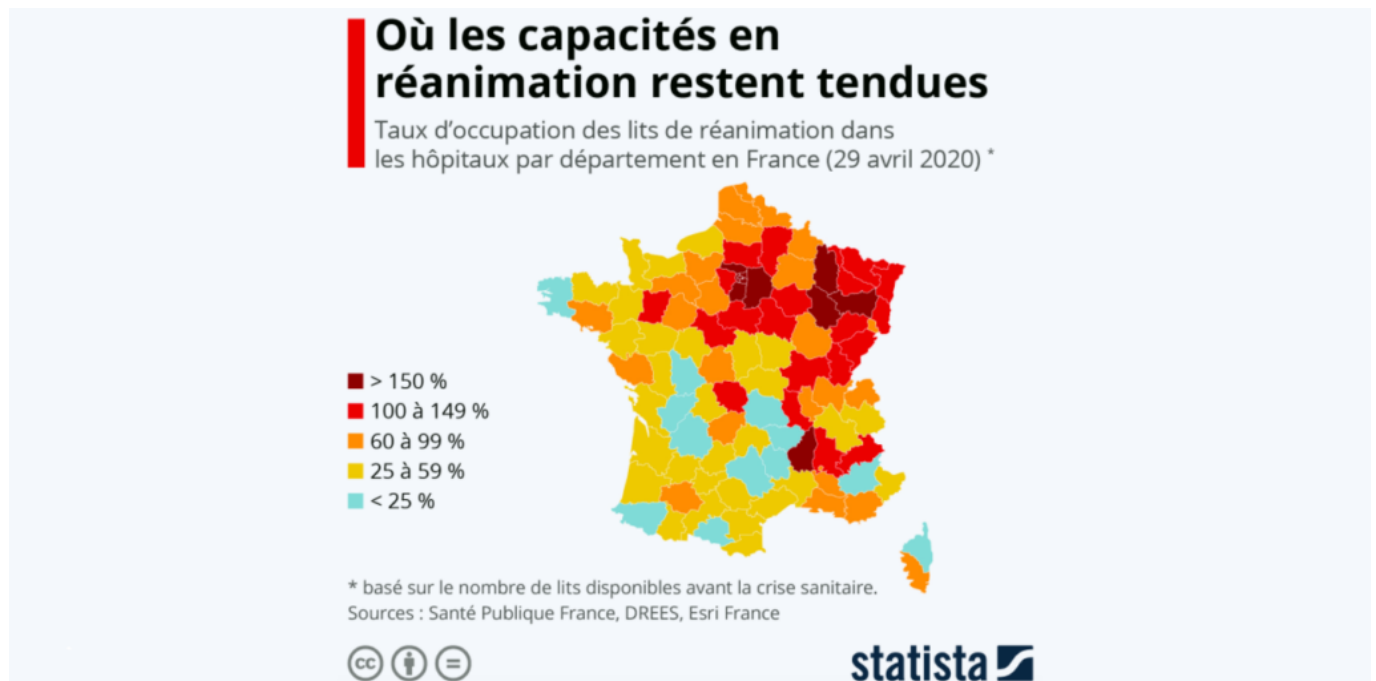


Ecrit par Echo du Mardi le 30 avril 2020

Où les capacités en réanimation restent tendues



Pour le portail de données [Statista](https://www.statista.com), le déconfinement des Français, mis en œuvre à partir du 11 mai, se fera de manière progressive et différenciée selon la situation épidémiologique à l'échelle départementale. Les autorités de santé vont publier quotidiennement une carte qui classera les départements en 'vert' (pour un déconfinement classique) et en 'rouge', où la fin du confinement prendra une forme plus stricte. La différenciation sera basée sur l'analyse de trois critères : l'évolution du nombre de cas sur une semaine, la capacité de dépistage des départements et le taux d'occupation des services de réanimation.

Comme le montre cette carte, reprenant les données de Santé publique France compilées par Esri, les hôpitaux de plusieurs départements ont encore un taux d'occupation de leurs services de réanimation qui dépasse 100 %. Ces statistiques sont réalisées à partir du nombre de lits disponibles avant la crise sanitaire et, bien que la capacité ait été augmentée depuis, permettent de se faire une idée des départements qui restent sous tension. Le taux d'utilisation des lits de réanimation dépasse notamment 150 % dans toute l'Île-de-France ainsi que d'autres départements où la capacité en réanimation est faible et situés dans les régions Grand Est et Auvergne-Rhône-Alpes (les plus touchées).

De Tristan Gaudiaut pour [Statista](https://www.statista.com)



Ecrit par Echo du Mardi le 30 avril 2020