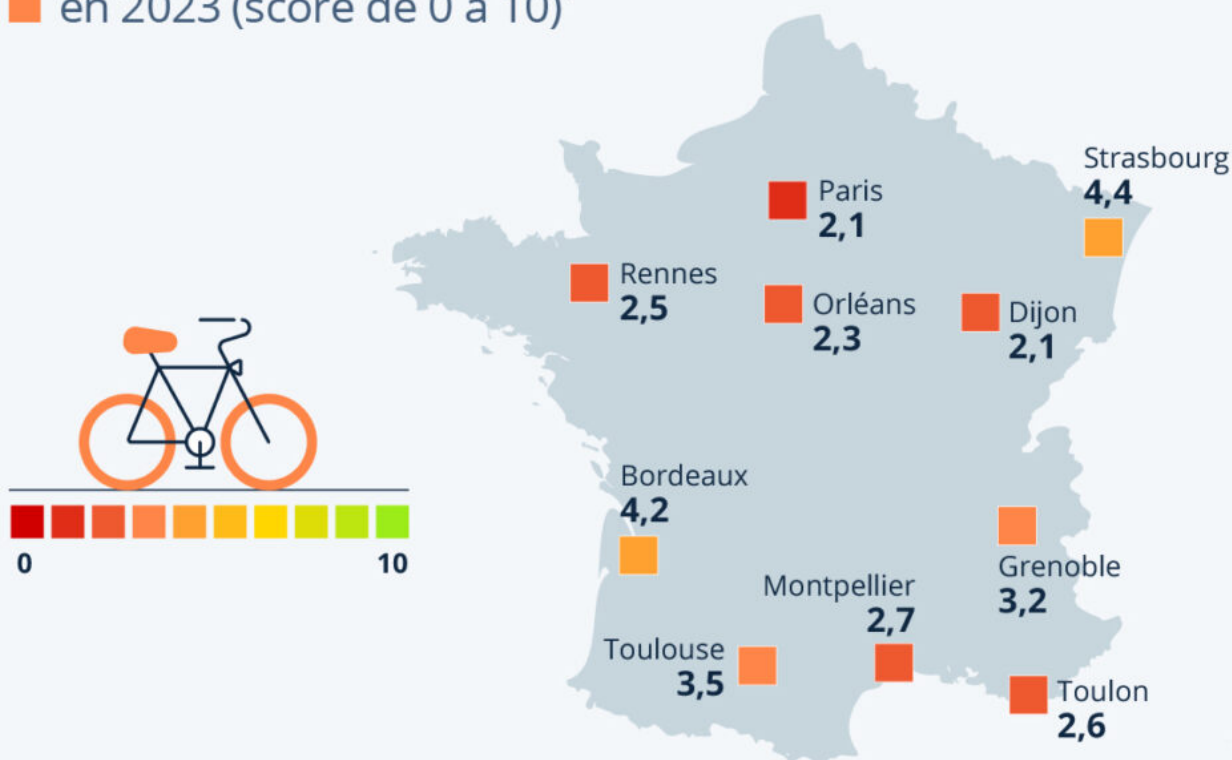


# Quelles sont les métropoles les plus cyclables de France ?

## Les métropoles les plus cyclables

Évaluation du niveau de cyclabilité des métropoles de France en 2023 (score de 0 à 10)\*



\* Basée sur l'analyse de la proportion de parcours cyclable d'une sélection d'itinéraires majeurs dans les 22 métropoles françaises. Réalisée à partir des données d'OpenStreetMap de novembre 2023. La carte présente le top 10.

Source : Villes.plus (Maël Thomas)



Écrit par Echo du Mardi le 30 novembre 2023

Alors que la transition écologique est plus que jamais un sujet d'actualité, de nombreux citoyens ont déjà modifié leurs usages, notamment en ce qui concerne les déplacements. Bien que la part du [vélo](#) dans les trajets quotidiens en France reste encore assez faible (couramment utilisé par [12 % des adultes](#)), ce mode de transport séduit de plus en plus d'habitants en ville et nombre de communes ont décidé d'aménager des pistes cyclables ou de repenser la voirie pour permettre aux cyclistes de circuler à moindres risques. Depuis l'année dernière, plusieurs grands plans vélos ont ainsi fleuri dans les métropoles françaises. C'est dans ce contexte que nous nous sommes penchés sur l'indice de cyclabilité des métropoles publié par l'initiative citoyenne [Villes.plus](#). Les territoires étudiés regroupent environ 40 % de la population française et sont les épicentres de l'utilisation du vélo au quotidien en France.

Les scores obtenus dans l'étude, dont la dernière édition se base sur les données d'OpenStreetMap extraites en novembre 2023, rendent compte plus précisément de la proportion de parcours cyclable d'une sélection d'itinéraires importants dans chacune des 22 métropoles de France. Comme le note l'auteur de l'analyse, « ces scores sont étroitement liés à la définition retenue pour qualifier de cyclable un itinéraire ». Ainsi, il est précisé que l'évaluation porte sur la présence de l'un ou l'autre des aménagements suivants : voie destinée aux vélos et séparée physiquement des voitures, vélorue à vitesse réduite où les cyclistes ont priorité sur les automobilistes, chemin partagé piéton/vélo, voie suffisamment large pour une cohabitation sans gêne (rue piétonne), ou voie dotée d'un marquage au sol de séparation piéton/vélo.

Comme le met en avant notre carte, si l'on se base sur les critères cités plus haut, quatre métropoles françaises semblent sortir du lot en matière d'aménagements pour la sécurité et le confort des cyclistes. L'Eurométropole de Strasbourg arrive en tête du classement, avec un score de 4,4/10 en novembre 2023, suivie de la métropole de Bordeaux (4,2/10), puis de celles de Toulouse (3,5/10) et Grenoble (3,2/10). À titre de comparaison, et notamment afin de pouvoir juger de la sévérité des scores obtenus par les métropoles françaises (qui regroupent plusieurs communes), la [capitale mondiale du vélo](#), Amsterdam, obtient un score de 7,5/10 en appliquant la même méthodologie.

De Tristan Gaudiaut pour Statista