

Ecrit par Vanessa Arnal-Laugier le 28 juillet 2025

Risque incendie : quasiment tous les massifs de Vaucluse interdits d'accès



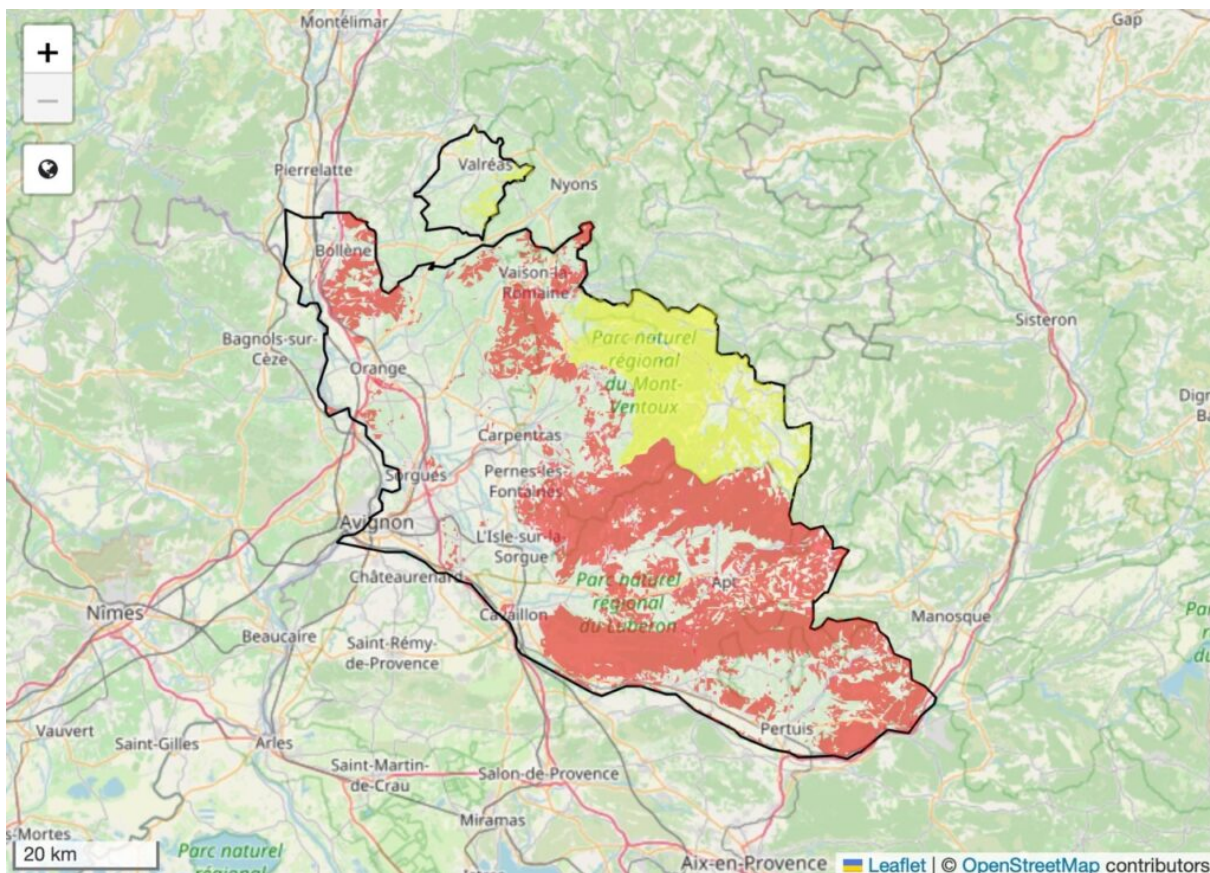
En raison des conditions météorologiques prévues ce jour — lundi 28 juillet —, et le niveau de risque d'incendie de forêt étant jugé très sévère, la préfecture de Vaucluse interdit l'accès à bon nombre de massifs forestiers du département.

En application de l'arrêté préfectoral du 29 mars 2023, l'accès à l'ensemble des massifs forestiers du département de Vaucluse, à l'exception de ceux de l'Enclave des Papes et du Ventoux, est interdit toute la journée.

Ecrit par Vanessa Arnal-Laugier le 28 juillet 2025

L'interdiction d'accès et de circulation concerne donc les massifs de Bollène-Uchaux, les Dentelles de Montmirail, Rasteau-Cairanne, la Colline du Pays Voconces, la Plaine du Comtat, la Vallée du Rhône, le Petit Luberon, les Monts de Vaucluse, la Vallée d'Apt, le Grand Luberon, les Collines de basse Durance.

Seuls les sites bénéficiant d'une dérogation et les groupes accompagnés par un professionnel ayant suivi un parcours de formation spécifique sont autorisés. Les travaux, eux aussi, sont autorisés entre de 5h à 13h.



La préfecture de Vaucluse appelle à la prudence de chacun au sein des massifs forestiers dont l'accès est autorisé et rappelle qu'il rest interdit de fumer, d'allumer du feu, de circuler ou stationner, même temporairement, sur les pistes DFCI sont réservées aux secours. En cas d'incendie, il faut contacter le 18 ou le 112, en précisant clairement sa localisation et en s'éloignant de la zone d'incendie.