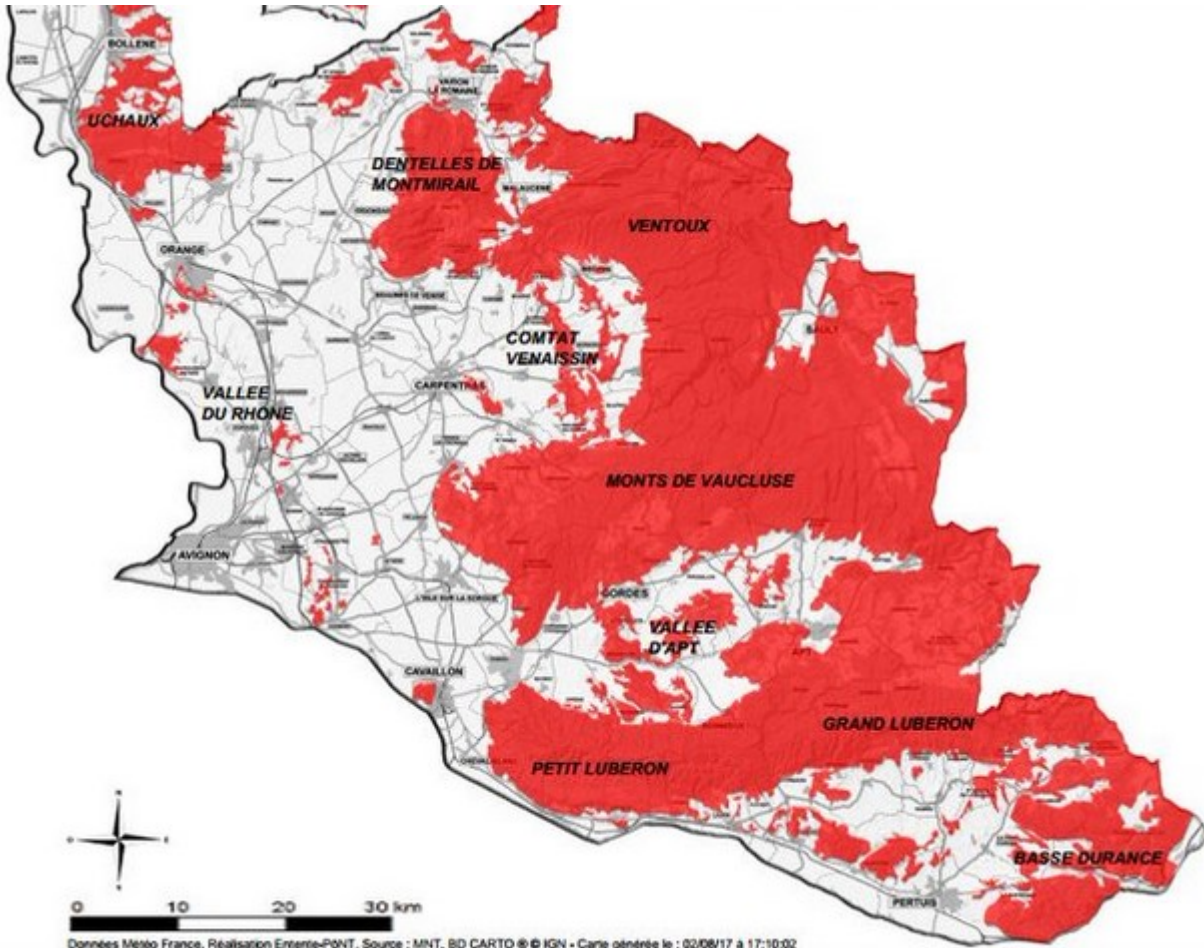


Samedi 6 août, nous n'irons pas au bois



En raison de la vigilance feux de forêts et du risque extrême d'incendie, l'ensemble des massifs forestiers du Vaucluse : Uchaux, Dentelles, Ventoux, Monts de Vaucluse, Petit et Grand Luberon, Basse Durance seront inaccessibles à la population ce samedi 6 août.

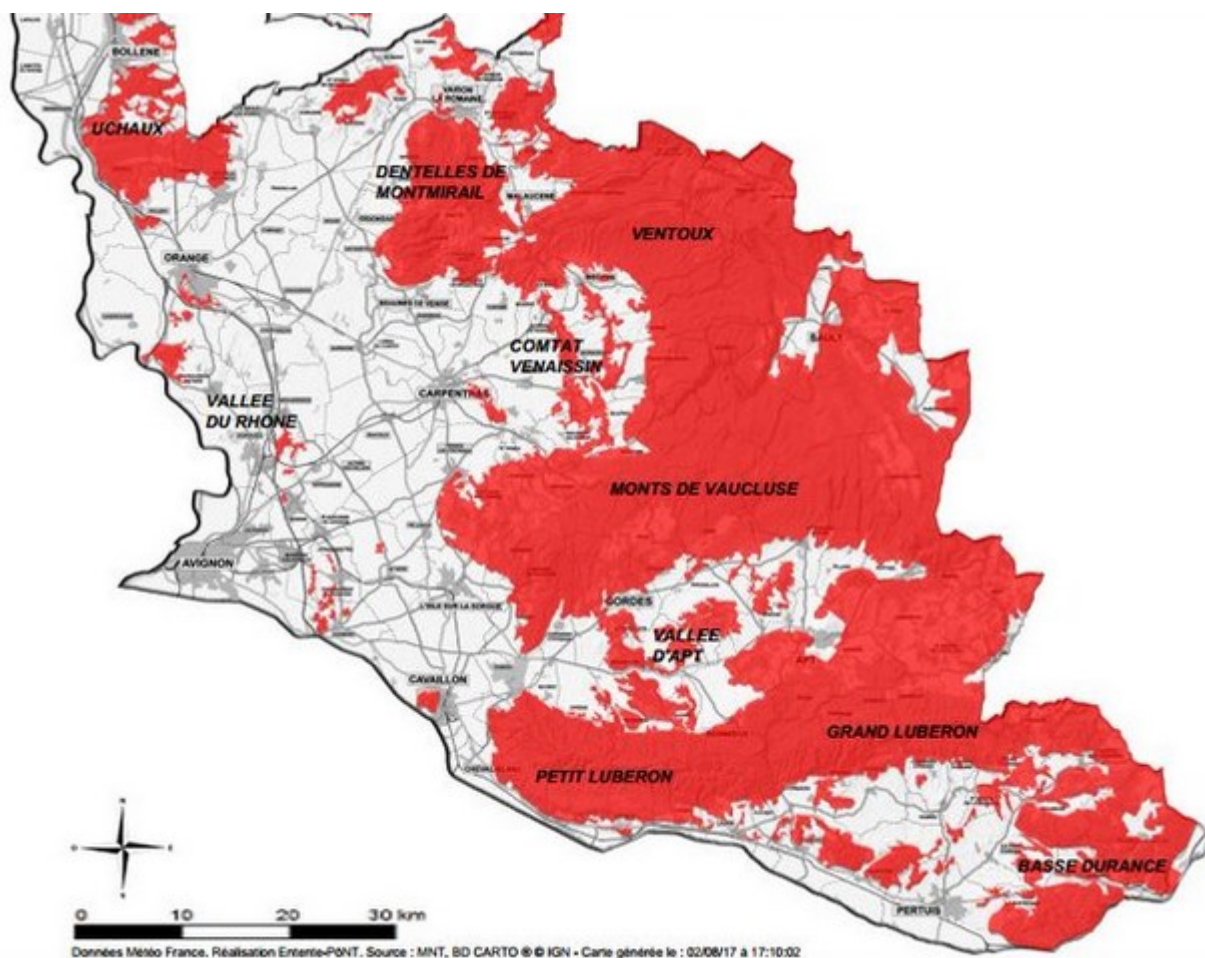
Dans le détail

La prévision de danger météorologique d'incendies de forêts étant classée en risque extrême pour samedi 6 août, l'ensemble des massifs forestiers du département de Vaucluse sera fermé et tout accès y sera strictement interdit.

www.vaucluse.gouv.fr

MH

Ecrit par Echo du Mardi le 5 août 2022



Les massifs forestiers de Vaucluse