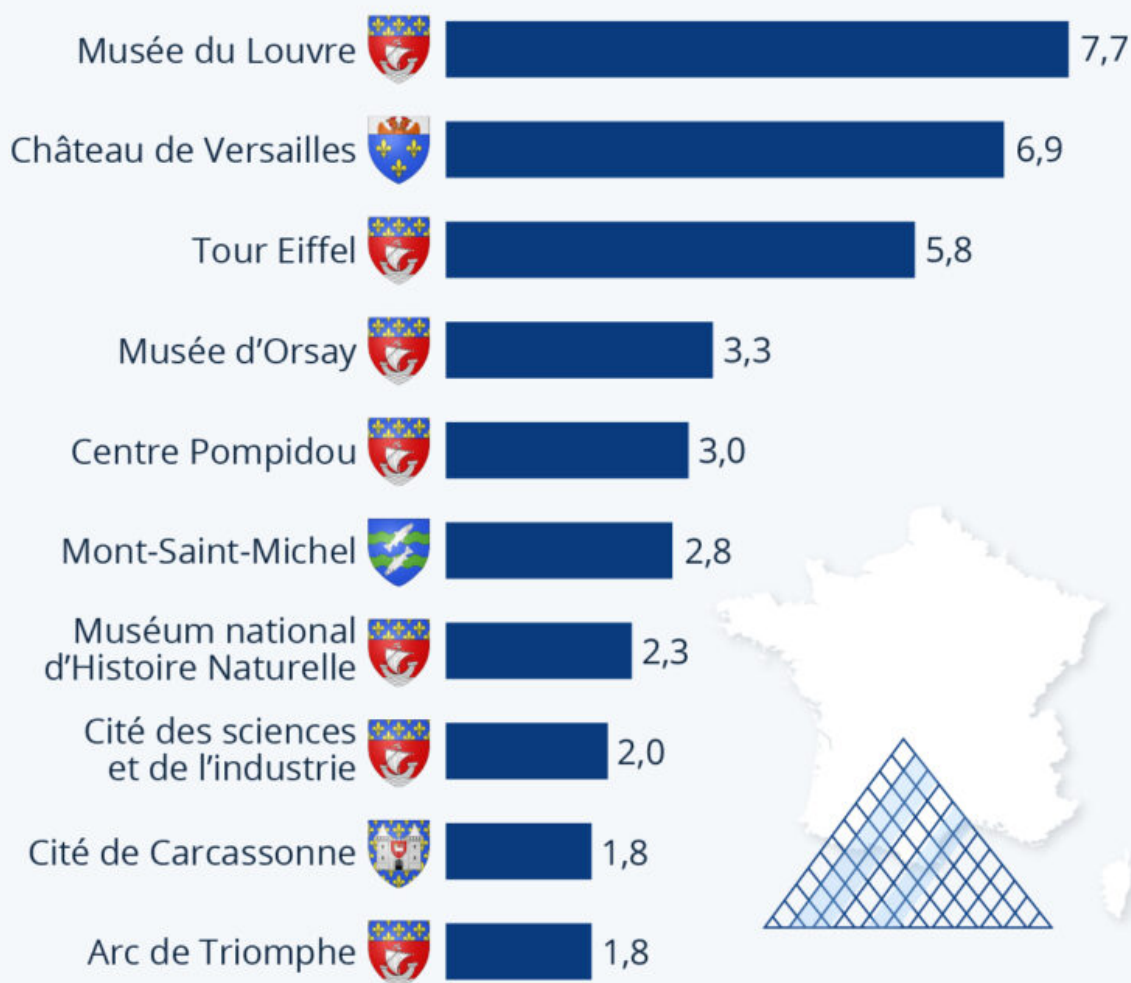


Ecrit par Echo du Mardi le 21 juin 2023

# Tourisme : les sites culturels les plus visités de France

# Les sites culturels les plus visités de France

Nombre de visiteurs dans les musées et monuments en France en 2022 (en millions)



Données arrondies

Sources : Comité régional du tourisme, recherches Statista





Ecrit par Echo du Mardi le 21 juin 2023

Trois ans après le début de la [pandémie de Covid](#) et encore privés d'une partie de leurs publics étrangers (notamment asiatiques), les sites culturels français ont connu une très nette hausse des visites en 2022, et tendent à retrouver leurs niveaux de fréquentation de 2019, selon les bilans publiés par les divers comités régionaux du [tourisme](#).

Avec environ 7,7 millions de visiteurs l'an dernier, le Louvre, [musée le plus visité au monde](#), a enregistré une hausse de 170% par rapport à 2021, en partie grâce au retour des [touristes étrangers](#). Le niveau de fréquentation restait cependant inférieur de 19% à celui de 2019 (9,6 millions). Au deuxième rang des sites les plus visités de France, le château de Versailles, situé à une vingtaine de kilomètres de Paris, a totalisé 6,9 millions de visiteurs en 2022 (château et spectacles), soit 16% de moins que son record de 2019 (8,2 millions).

Comme le montre l'infographie ci-dessus, la plupart des musées et monuments historiques les plus visités de l'Hexagone sont situés en [région parisienne](#) (la grande majorité dans [Paris intra-muros](#)) - à l'exception du Mont-Saint-Michel en Normandie (2,8 millions de visiteurs en 2022) et de la Cité médiévale de Carcassonne dans l'Aude (1,8 million), respectivement classés sixième et neuvième de la liste.

Claire Villiers, Statista