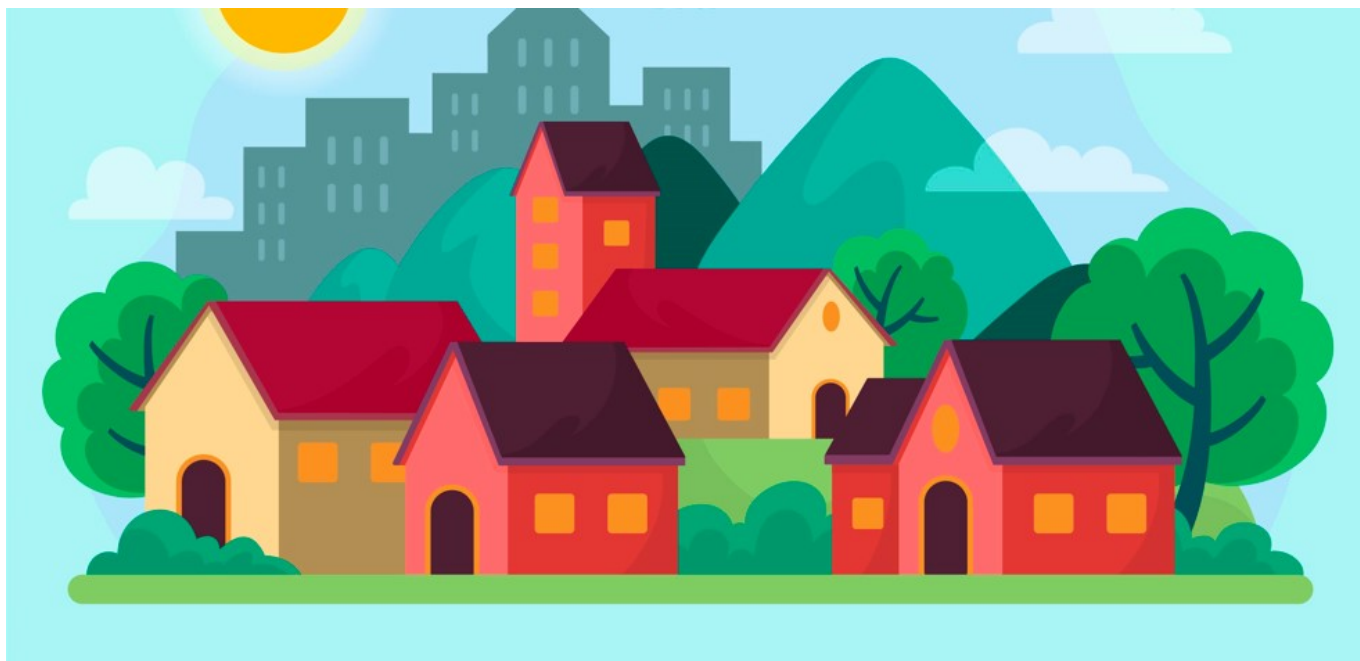


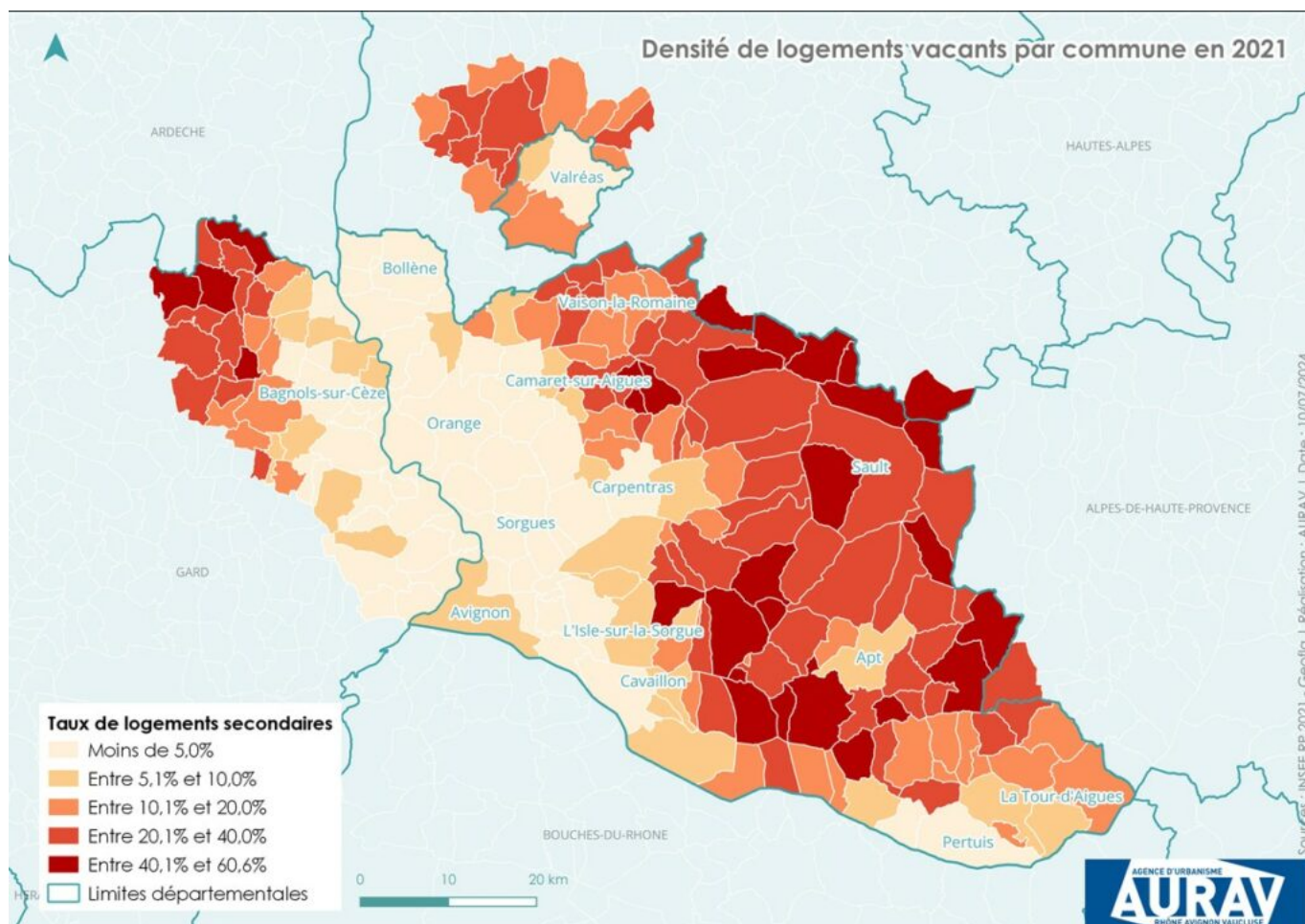
Ecrit par Mireille Hurlin le 7 août 2024

# Vaucluse, de plus en plus de résidences secondaires



**En Vaucluse, 27 100 logements sont occupés temporairement à titre de résidence secondaire ou de logement occasionnel en 2021 (INSEE), soit 8,6% du parc de logements, explique l'[Aurav](#), l'Agence d'urbanisme Rhône Avignon Vaucluse.**

Ecrit par Mireille Hurlin le 7 août 2024



## Copyright Aurav

### Si le taux vauclusien est plus faible qu'à l'échelle nationale (10 %),

ce segment de l'offre a fortement progressé puisqu'il représentait 7,7% du parc en 2015. Cette tendance est à relier pour partie à l'essor des meublés de tourisme. La présence des résidences secondaires est surtout marquée dans la moitié Est du département et la frange Ouest du Gard Rhodanien, espaces nettement plus attractifs pour les résidents non permanents.

### Selon l'Insee,

le Département de Vaucluse comptait 314 424 logements en 2021 dont la part des résidences principales est de 81,5% avec 256 118 habitats, la part des résidences secondaires comprenant les logements occasionnels est de 8,6% (soit 27 123 logements) et la part des logements vacants de 9,9% (soit 31 183 habitats).

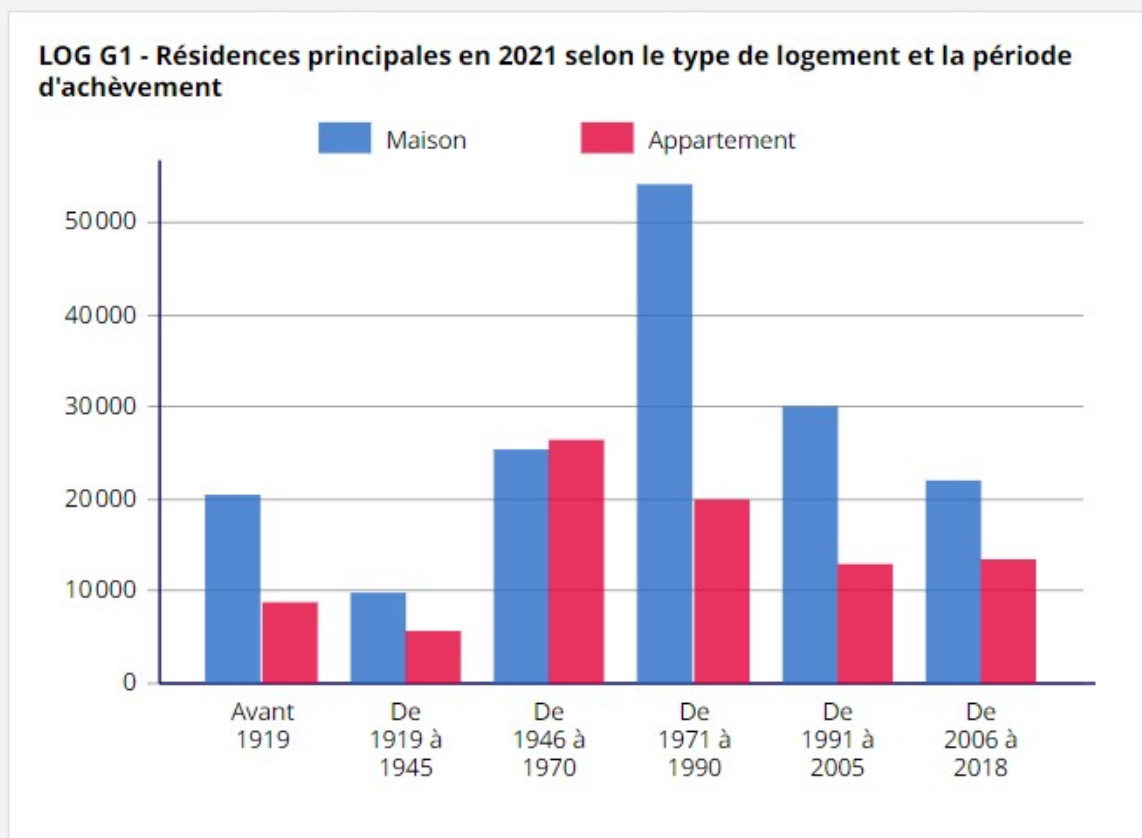
### Le type de logements

Les maisons prédominent avec 200 761 constructions contre 110 805 appartements. Les résidences

Ecrit par Mireille Hurlin le 7 août 2024

principales arborent majoritairement 5 pièces et plus à hauteur de 34,2% du parc, suivies des 4 pièces pour 29,7% puis des 3 pièces pour 21,9%.

### LOG G1 - Résidences principales en 2021 selon le type de logement et la période d'achèvement



Résidences principales construites avant 2019.

Source : Insee, RP2021 exploitation principale, géographie au 01/01/2024.

Copyright Insee