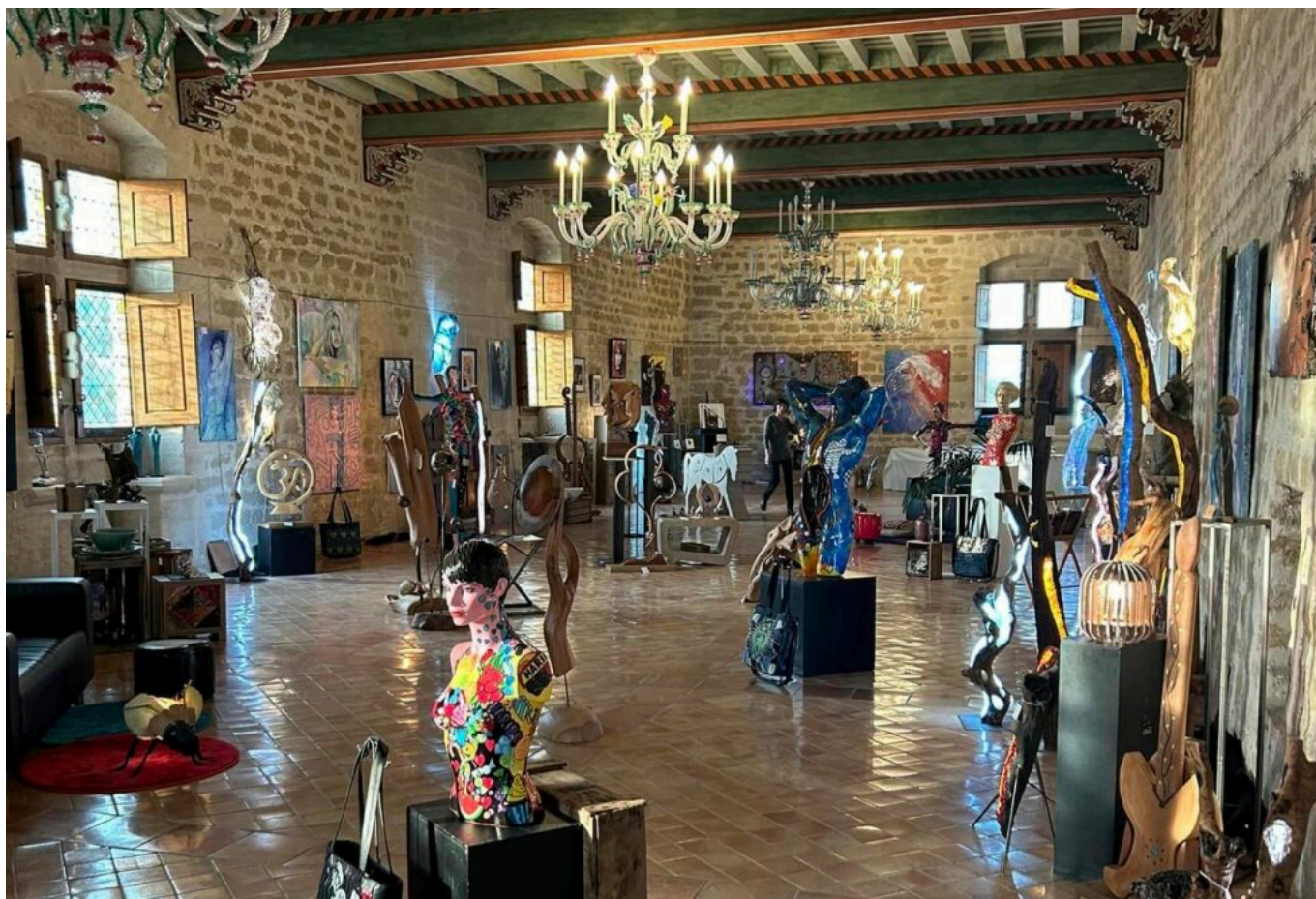


Le Pontet : la galerie Artophage investit le Château de Fargues



Peintures, sculptures, céramiques, mobiliers et luminaires prennent place au Château de Fargues au Pontet pour l'exposition 'La galerie [Artophage](#) s'installe au Château'. La galerie d'art basée à Pernes-les-Fontaines investit le Château dès ce jeudi 1^{er} février, et ce, jusqu'au vendredi 1^{er} mars.

Il sera possible de découvrir les œuvres d'artistes émergents mais aussi d'artistes confirmés : [Boverli](#), [Efel](#), [Sébastien Klein](#), [Pascale Denis](#), [Ismaël Costa](#), [Hors Cadre création](#), [Laureline](#), Les pochoirs du Geek, [Leeloo](#), [Carl Jaunay](#), [Auguste Clément](#), [Evelyne Truffet](#), [Viviane Coullaud](#), [Patricia Dupont](#), [Thierry Pez](#), [Tréma](#), ou encore [Atelier V](#). Le travail de l'artiste mosaïste [Alain Honoré](#) sera également visible jusqu'au vendredi 16 février.

Ouvert du lundi au vendredi de 9h à 18h. Ouverture exceptionnelle les dimanches 4 et 18



Ecrit par Echo du Mardi le 1 février 2024

février de 14h à 18h.

Du jeudi 1^{er} février au vendredi 1^{er} mars. Entrée libre & gratuite. Château de Fargues. Avenue Pierre de Coubertin. Le Pontet.

Ecrit par Echo du Mardi le 1 février 2024



Ecrit par Echo du Mardi le 1 février 2024



Ecrit par Echo du Mardi le 1 février 2024





Ecrit par Echo du Mardi le 1 février 2024

©Artophage

V.A.