

Monteux : vernissage de l'exposition « Qui suis-je ? » de Marc Simelière



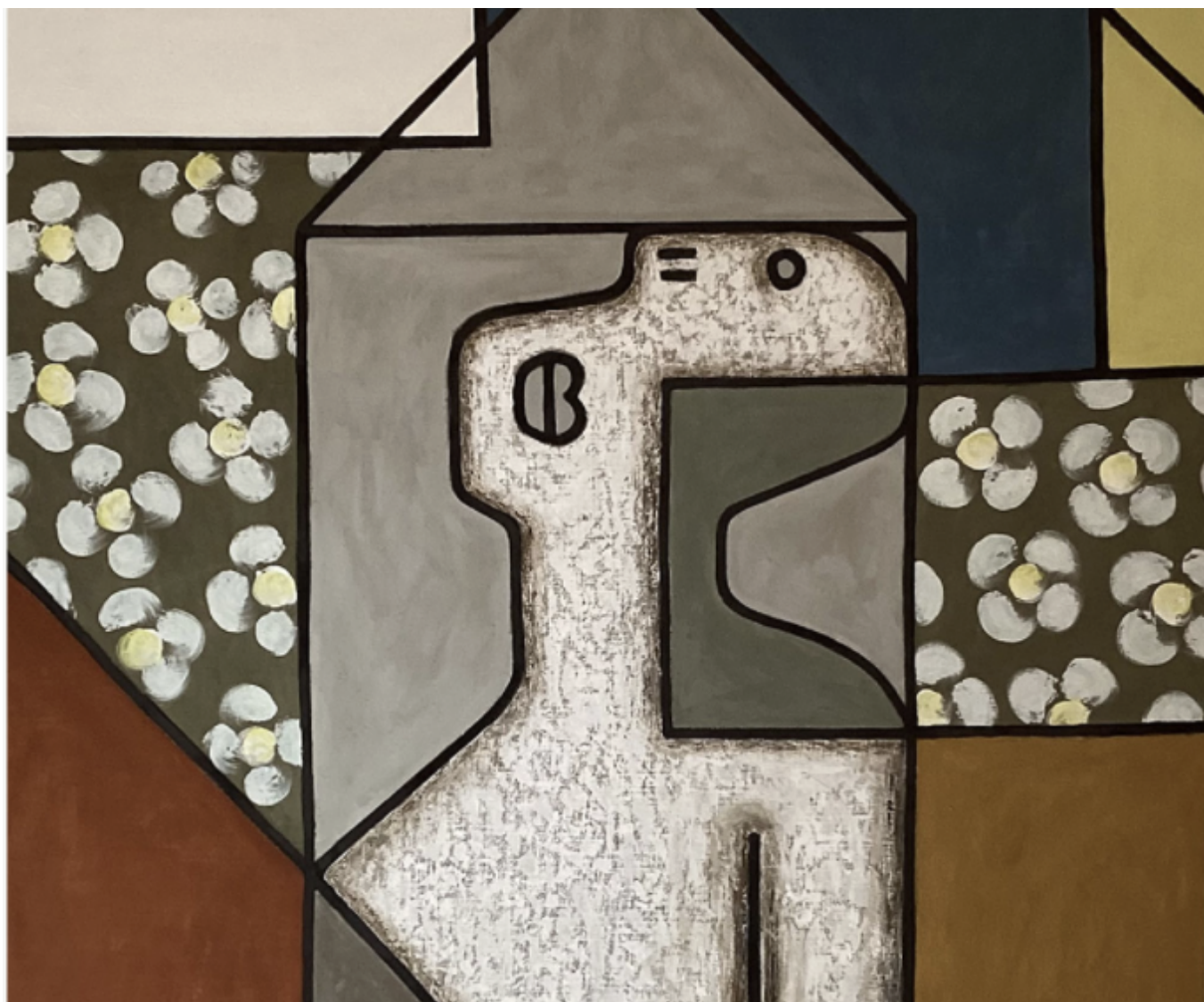
L'office de tourisme Porte du Ventoux à Monteux accueillera du 1er juin au 2 juillet les œuvres de Marc Simelière.

« La pensée humaine se retranscrit dans les gestes, les positions. Rien ne trompe ; il s'agit de regarder ces gestes qui trahissent les états d'âme des êtres humains. Chaque être se trouve enserré dans son environnement économique, social, culturel, religieux et familial. Le poids de l'organisation de nos vies, des relations qui unissent et désunissent les Hommes entre eux ont un impact visible et expressif sur notre façon d'être ou de se comporter ».

L'intérieur de nous-mêmes s'écrit et se lit sur nos corps

Cette introspection est présentée sous forme de séries humaines que le peintre va approfondir jusqu'à en cerner les limites telles qu'il les perçoit. Ses œuvres tendent à montrer que l'intérieur de nous-mêmes s'écrit, se lit sur nos corps comme les positions générales du corps, le rapport de la main et du visage, la torsion des membres ; toutes ces expressions corporelles doivent nous renvoyer à notre propre image d'une vie qui nous contraint et nous compacte insidieusement.

Ecrit par Echo du Mardi le 30 mai 2023



© Marc Simelière

L'artiste

Né en 1961, passé par le dessin industriel, le graphisme publicitaire, les beaux-arts, le travail de Marc Simelière s'oriente depuis 15 ans vers une démarche d'introspection sur « les perturbations humaines », matérialisées par le jeu des positions des mains et du visage et plus largement de celle du corps. Au-delà de cette expression, le peintre montre l'état de la condition humaine tentant de concilier toutes les exigences de notre monde.

Informations pratiques

Judi 1er juin. 18h. Office de Tourisme de Monteux. Lundi au vendredi : de 9h à 12h et de 14h à



Ecrit par Echo du Mardi le 30 mai 2023

17h30/Samedi : de 9h30 à 12h30 et de 14h à 17h. 06 19 58 29 93. www.marcsimeliere.com