

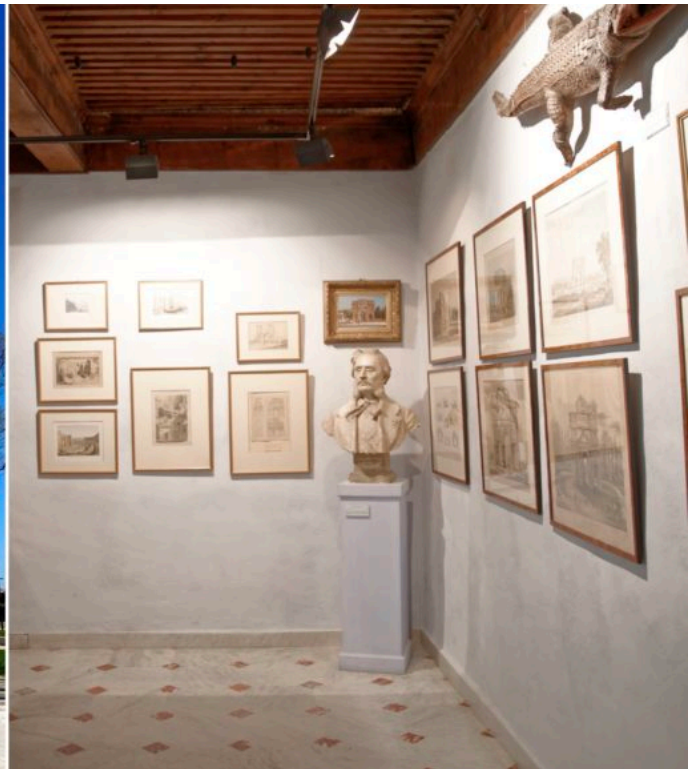
# Orange en passe de devenir la capitale de l'innovation sonore ?



**La société Edeis, spécialisée dans l'ingénierie et la gestion d'infrastructures complexes, a annoncé reprendre l'exploitation culturelle des monuments emblématiques de la ville d'Orange, gérée jusqu'à présent par l'entreprise [Culturespaces](#). Un projet qui s'intitule 'Orange, scène de l'innovation sonore'.**

[Edeis](#) vient d'annoncer son projet d'innovation sonore concernant la ville d'Orange. Une ambition qui, pour le moment, concerne le [Théâtre antique](#), le [Musée d'art et d'histoire](#), mais aussi l'[Arc de triomphe](#) de la ville. La culture a montré un côté assez rassurant et réconfortant ces dernières années, notamment avec les difficultés liées au Covid. C'est dans cette démarche qu'Edeis veut inscrire les monuments d'Orange.

Ecrit par Vanessa Arnal-Laugier le 8 avril 2022



Les infrastructures seront reliées par des parcours sonores pour que les visiteurs découvrent l'histoire d'Orange et de ses monuments autrement. Photo de gauche : Vanessa Arnal / Photo de droite : MOUTON C - VPA

Les monuments d'Orange font la particularité et la notoriété de la ville. Ce sont des infrastructures bi-millénaires. Un détail sur lequel Edeis ne fait pas l'impasse puisque la société française compte bien jouer sur cette ancienneté pour mener son projet d'innovation à bien. « Notre ambition est d'installer des rendez-vous autour du son qui mêleront passé et futur, a expliqué Lucie Schnoebelen, la responsable communication de l'entreprise. Nous voulons nous baser sur l'histoire pour écrire l'avenir. » L'objectif est donc de montrer ce que les Romains ont construit qui existe encore aujourd'hui et dont le potentiel reste exploitable. Ainsi, ce projet mettra la lumière à la fois sur le patrimoine d'Orange, mais aussi sa culture.

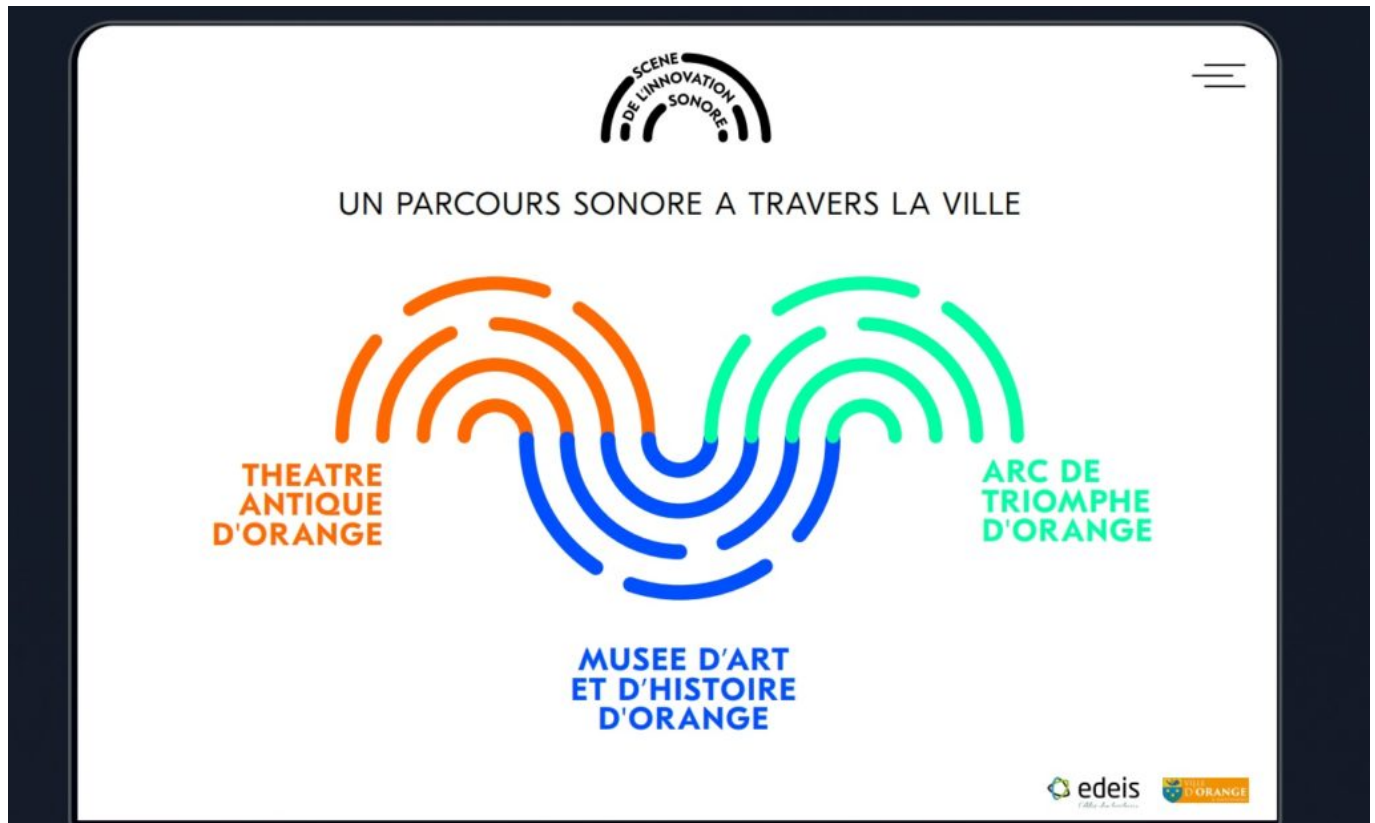
### Des visites axées sur le son

Les premières installations d'Edeis devraient se faire avant le commencement de la saison estivale 2022. Mais celles-ci ne seront que les premières pierres de l'édifice. À terme, la société d'ingénierie aimerait mettre en place des parcours de visites nocturnes et innovants, et ce, dès le début de l'année 2023. Derrière la réalité virtuelle se cache un réel potentiel qu'Edeis souhaite exploiter. Ainsi, ces visites nocturnes permettront à 500 personnes de déambuler librement au sein du Théâtre antique avec un casque diffusant le son à 360° afin de faire l'expérience d'une immersion totale.

« Nous pouvons dire que le passé résonnera avec le futur », a déclaré [Jean-Luc Schnoebelen](#), le PDG

Ecrit par Vanessa Arnal-Laugier le 8 avril 2022

d'Edeis. En effet, c'est l'acoustique particulière du Théâtre antique qui a donné l'idée du projet. La société travaille également sur d'autres supports comme un audioguide, plus classique pour ce genre de visite et qui serait plutôt destiné aux enfants. L'objectif, d'ici une dizaine d'année, serait de faire d'Orange la couleur de l'innovation sonore. Telle est l'ambition du plan 'Orange is the new sound' (ndlr : dérivé du titre de la série télévisée 'Orange is the new black').



L'identité visuelle du projet représente un parcours d'ondes sonores entre les trois monuments, mais peut aussi, pour le Théâtre antique, représenter les tribunes où s'installe le public. ©Edeis

### La participation d'experts du son, mais aussi de l'histoire et de l'archéologie

Pour développer au mieux le projet et en exploiter tout son potentiel, Edeis souhaite faire appel à un comité d'experts du son grâce aux nombreuses ressources de la région Paca dans ce domaine qui pourront travailler en collaboration avec les infrastructures culturelles d'Orange. « Cette association permettrait de faire exister Orange dans l'écosystème régional du son innovant », a développé [Olivier Galzi](#), le vice-président stratégie d'Edeis.

Edeis et la municipalité d'Orange aimeraient également inclure la jeunesse dans ce projet. Afin de rendre les visites davantage attractives et passionnantes, des étudiants en histoire et en archéologie animent les rendez-vous sonores. Leur rôle serait de mettre leurs connaissances en pratique grâce à des anecdotes sur l'histoire des monuments d'Orange qu'ils délivreraient au public de façon vulgarisée mais

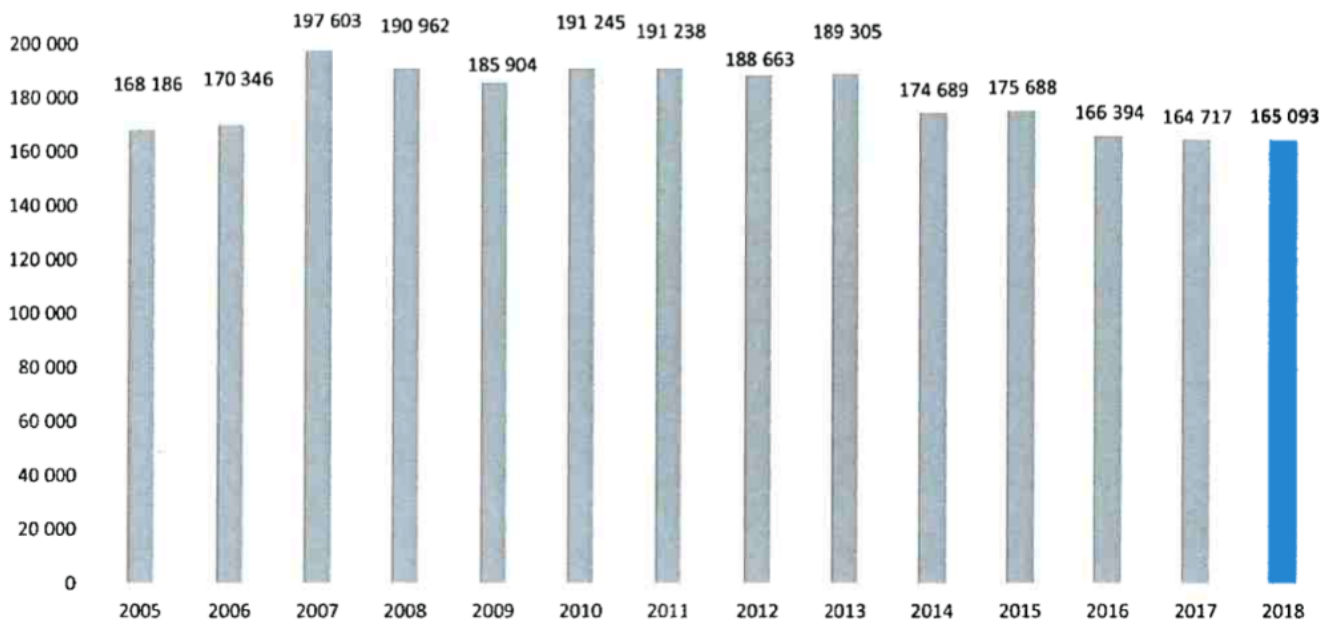
Ecrit par Vanessa Arnal-Laugier le 8 avril 2022

aussi de façon ludique avec l'aide de comédiens qui participeraient également à la montée en puissance de la ville dans le monde de l'innovation sonore.

### Un projet au-delà de l'exploitation culturelle

Pour le moment, le Théâtre antique accueille environ 165 000 visiteurs par an, mais la ville aimerait atteindre les 500 000 visiteurs d'ici 10 ans. Même si l'un des objectifs du projet d'Edeis est d'augmenter la fréquentation du théâtre et du musée d'art et d'histoire, qui lui n'accueille que 65 000 visiteurs par an, ce n'est pas le seul but recherché.

Evolution de la fréquentation totale



D'après les données de Culturespaces, la fréquentation du Théâtre antique par rapport au début des années 2010. Une fréquentation qu'Edeis va tenter de dynamiser à nouveau.

Orange rencontre un problème depuis plusieurs années, la ville observe une décroissance démographique. Alors, en dehors du fait de transformer la culture de la ville d'Orange, le projet 'Orange, scène de l'innovation sonore' a pour but de créer une synergie entre les différents acteurs du territoire en attirant plus de monde et en les faisant rester.

« Avec l'aide d'Edeis, nous aimerions créer des événements qui s'étalent sur plusieurs jours pour que les visiteurs voient qu'Orange est une ville où il fait bon vivre », a développé [Yann Bompard](#), le maire de la ville. En cela réside tout l'intérêt des événements nocturnes. Il s'agirait de fixer les touristes à Orange pendant quelques jours pour qu'ils fassent tourner l'économie de la ville en faisant travailler les commerces, les restaurants mais aussi les acteurs de l'hébergement, mais aussi pour qu'à terme, ils s'y installent définitivement.

Ecrit par Vanessa Arnal-Laugier le 8 avril 2022

	1968(*)	1975(*)	1982	1990	1999	2008	2013	2018
Population	24 562	25 371	26 499	26 964	27 989	29 527	29 193	28 922
Densité moyenne (hab/km <sup>2</sup> )	331,0	341,9	357,1	363,4	377,2	397,9	393,4	389,8

D'après les données de l'Insee, la population d'Orange n'a fait que baisser depuis 2008.