

# Auchan : les supermarchés d'Apt et du Pontet vont devenir des Intermarché



Le groupe Auchan vient d'annoncer que 294 de ses supermarchés passeraient sous enseigne Intermarché (ou Netto, sa marque discount) d'ici la fin 2026. Cette décision, qui concerne des magasins dont la superficie est comprise 400 et 2 500 m<sup>2</sup>, doit cependant encore être soumise à l'approbation de l'Autorité de la concurrence qui doit valider, ou non, la nouvelle stratégie du groupe de grande distribution.

En effet, il ne s'agit pas d'une cession mais d'un partenariat entre les différentes enseignes. Concrètement cela voudra dire que les salariés resteraient des salariés d'Auchan et que les magasins, qui deviendraient des franchisés Intermarché via une entité juridique créée spécifiquement, continueront d'appartenir à Auchan.

## Quels magasins sont concernés localement ?

En Vaucluse, les supermarchés d'Apt (1 878m<sup>2</sup>) et du Pontet (1 800m<sup>2</sup>) sont concernées par ce prochain changement d'enseigne. A proximité du département, même transfert de bannière pour les magasin de Tarascon, Saint-Laurent des Arbres et Sénas.

Au total, Auchan prévoit ainsi de transférer 35 supermarchés de Provence-Alpes-Côte d'Azur et 20 d'Occitanie. Sur l'ensemble de la France, c'est 453 941 m<sup>2</sup> de surface de vente Auchan qui passeront

Ecrit par Laurent Garcia le 27 novembre 2025

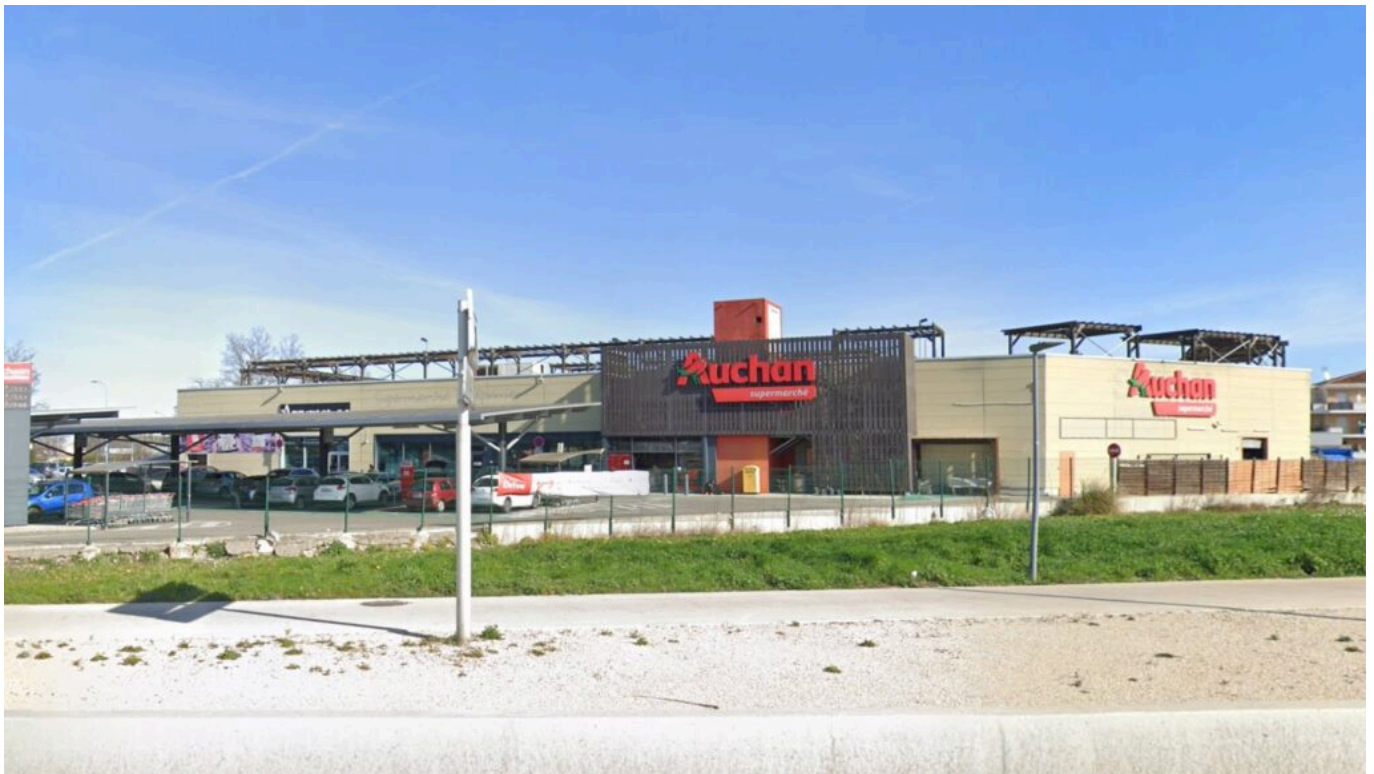
sous enseigne Intermarché ou Netto.

### **Les Hypers vauclusiens gardent leur bannière**

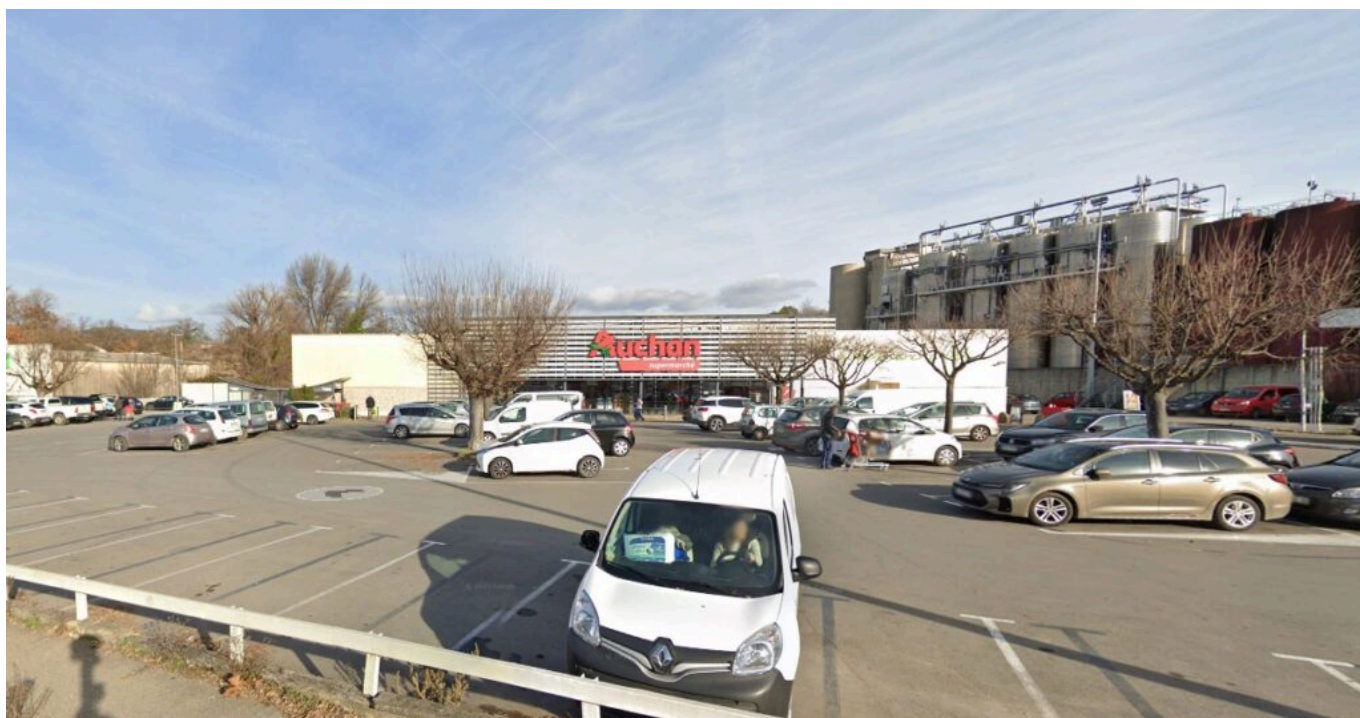
Attention toutefois, les 117 hypermarchés (plus de 2 500m<sup>2</sup>) du groupe restent sous marque Auchan. C'est le cas pour l'hyper d'Avignon-Nord, au Pontet (à ne pas confondre avec le supermarché Auchan concerné ci-dessus et situé à Réalpanier) ainsi que le magasin Mistral 7 à Avignon et celui de Cavailon.

Au contraire, le site d'Auchan du Pontet, l'un des plus importants du groupe, va faire l'objet d'importants investissements puisqu'il fait partie des 45 premiers hypers dont la superficie sera volontairement réduite aux alentours de 8 000m<sup>2</sup> dans le courant de l'année prochaine.

Pour Auchan, avec cette baisse moyenne de 25% de ses surfaces de vente et un investissement de 384M€ pour moderniser ses hypers, l'objectif est de pour redresser ses résultats.



Ecrit par Laurent Garcia le 27 novembre 2025



à gauche le supermarché Auchan du Pontet/réalpanier et à droite le supermarché Auchan d'Apt  
©GoogleMap