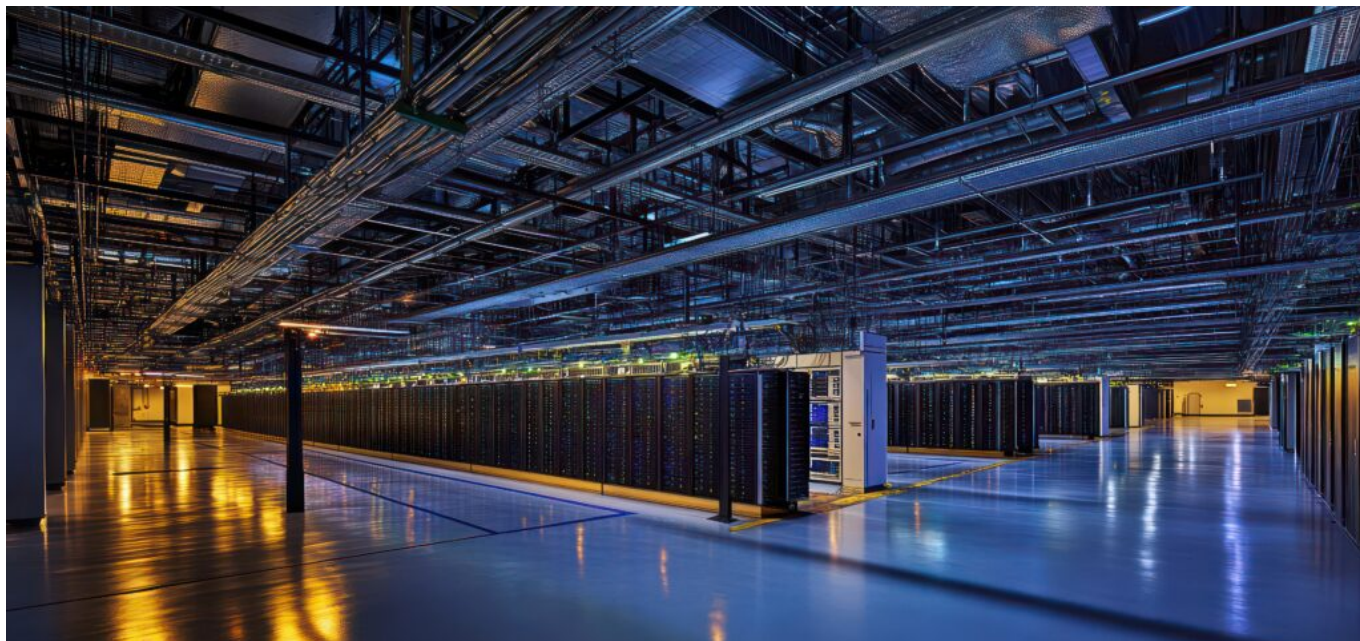


# GSE rachète Critical Building, société experte en data center



Le groupe [GSE](#), basé à Avignon et spécialisé dans la conception, construction, rénovation et l'aménagement de bâtiment, vient de faire l'acquisition de la société [Critical Building](#), experte sur le secteur des data centers.

En acquérant Critical Building, GSE élargit son expertise et confirme son ambition de devenir un acteur européen de référence du Design & Build de Data Centers et infrastructures digitales. Cette acquisition s'inscrit dans l'approche stratégique du groupe [Goldbeck](#), la société mère de GSE, dont l'objectif est de renforcer son engagement dans le secteur des centres de données à travers l'Europe.

En créant un centre d'excellence européen en ingénierie data center, GSE peut désormais proposer une offre intégrée de Design & Build, qui garantit innovation, fiabilité et performance, tout en répondant aux enjeux majeurs de rapidité, de flexibilité et de sécurisation des délais qui caractérisent le marché des data centers.

## Une offre enrichie

Fondée en 2006, Critical Building accompagne les clients dans leurs projets d'implantation, de construction, de rénovation et d'optimisation de data centers. En faisant l'acquisition, GSE enrichit son offre afin de répondre aux enjeux de performance, de durabilité et de fiabilité des projets les plus



Ecrit par Vanessa Arnal-Laugier le 7 octobre 2025

complexes, dans un marché qui évolue très vite en termes de technologie.

« Ensemble, les deux entités couvriront l'intégralité du cycle de vie des projets data center, de la sélection des sites à la certification opérationnelle en fin de construction », indique le groupe avignonnais. Pour autant, Critical Building gardera une part d'indépendance avec ses propres clients. « Cette opération marque une étape structurante de notre développement : elle préserve notre identité et notre mode de fonctionnement, tout en nous offrant les moyens de franchir un nouveau cap », expliquent [Thibaut Simeon](#), Laurent Trescartes, [Jean-Marc Dugoujon](#) et [Yannick Delas](#), fondateurs de Critical Building.

### Des objectifs à l'échelle de l'Europe

Avec ce rachat, GSE affiche une ambition : devenir le hub européen le plus rapide, flexible et engagé en matière de Design & Build. « En combinant notre savoir-faire reconnu en construction de data centers avec l'expertise pointue de Critical Building en ingénierie indépendante, nous accélérons la création d'un véritable centre d'excellence européen, au service de clients exigeants et en quête de performance, durabilité et réactivité opérationnelle », affirme [Roland Paul](#), président de GSE.

Un objectif européen qui est donc partagé par Goldbeck. « Grâce à notre approche qui consiste à construire de manière économique, rapide et avec un niveau de technicité élevé, nous contribuons à l'avenir numérique de l'Europe, toujours en étroite collaboration avec nos clients et l'ensemble des autres corps de métier, conclut [Hans-Jörg Frieauff](#), directeur général du groupe Goldbeck. C'est ainsi que nous créons des lieux où les données peuvent circuler de manière sécurisée, stable et durable. »