



Écrit par Mireille Hurlin le 7 juillet 2022

# **NGE signe un partenariat aux méthodes inédites avec Pôle emploi et crée une activité paysages**

Ecrit par Mireille Hurlin le 7 juillet 2022



**NGE -Groupe Français de bâtiment et de travaux publics- et Pôle emploi Provence-Alpes-Côte d'Azur ont conclu une convention visant à promouvoir les métiers du BTP et à satisfaire les besoins en recrutement.**

L'opération a commencé en avril 2022, avec la mise en place d'une conseillère entreprise référente de Pôle emploi pour l'ensemble du groupe. La professionnelle intervient également au sein de l'école interne



Ecrit par Mireille Hurlin le 7 juillet 2022

CFA de NGE pour conseiller les apprenants en lien avec l'équipe pédagogique. Dans le détail ? Elle contribue au sourcing des candidats dans le cadre d'un préapprentissage ou d'une préparation opérationnelle à l'emploi et assure la gestion des offres et le suivi pour les besoins locaux.

### **Le BTP ? Des métiers en tension**

« Nous avons de tels besoins en recrutement -4000 personnes/an- que nous devons innover, imaginer d'autres façons de collaborer avec les acteurs locaux de l'emploi. Nous avons, avec Pôle emploi, défini les missions de la personne facilitatrice qui travaille directement en prise avec nos équipes recrutement et formation. On gagne en efficacité et en qualité,» détaille Bruno Pavie, directeur des ressources humaines NGE.

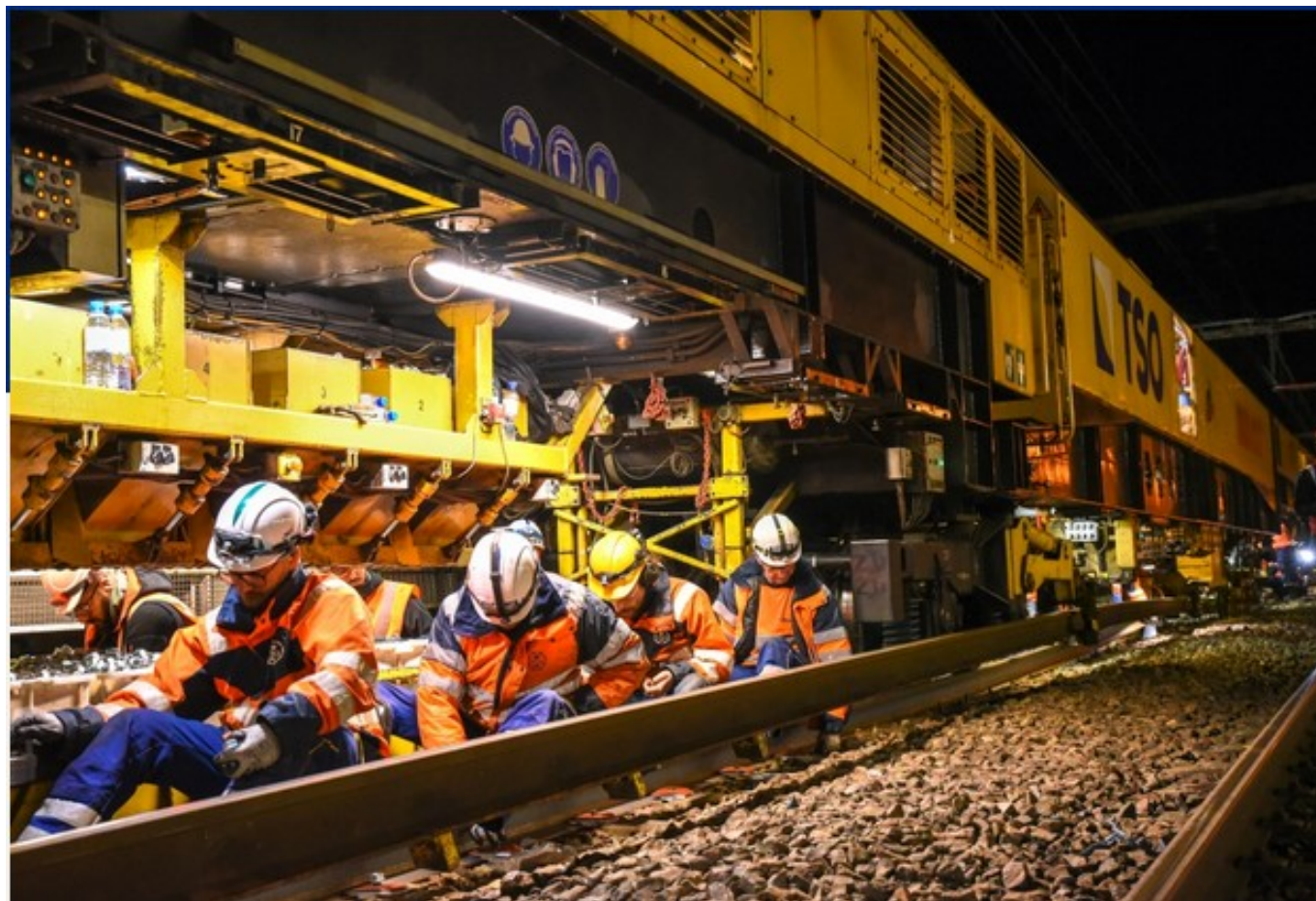
### **Projet d'entreprise éphémère**

NGE et Pôle emploi proposent également aux jeunes demandeurs d'emploi orientés BTP de s'associer pour créer une entreprise où les compétences de chacun sont utilisées pour chercher collectivement un emploi. Si les recherches se font auprès de NGE elles s'adressent aussi à toutes les entreprises du BTP du territoire recherché.

### **Un exemple ?**

«Nous avons notamment mis en place avec la CCI d'Arles et son groupe BTP un dispositif dédié aux jeunes du pays d'Arles pour qu'ils reçoivent une formation via le CFA de NGE, relate Pascal Blain, directeur régional de Pôle emploi. En fonction de l'assiduité des stagiaires et de leurs appétences pour les métiers du BTP, un emploi leur a été proposé. Plusieurs entreprises de BTP de la région se sont ralliées à ce dispositif. Là, nous allons un cran plus loin avec ces expérimentations. Les résultats de ces actions pourront servir à toute la filière BTP de la région.»

Ecrit par Mireille Hurlin le 7 juillet 2022



**NGE** crée une activité 'Paysages' qui sera intégrée aux 13 régions **multimétiers** du groupe.

**Ce développement répond aux préoccupations environnementales et vise à favoriser la renaturation des espaces urbains : désimperméabilisation des sols, création d'îlots de fraîcheur grâce à la réintroduction et l'entretien de la nature dans les villes.**

#### **Une activité connexe**

D'autant que l'aménagement paysager s'intègre aux projets de construction, de réhabilitation et d'entretien d'infrastructures que le groupe assure déjà pour les collectivités locales et au moyen des contrats à bons de commande.

#### **Un outil de croissance du Ca et d'embauche**

«L'aménagement du cadre de vie est une préoccupation des collectivités de plus en plus présente. Pour nous, cela représente un nouveau relais de croissance avec l'objectif à 3 ans de recruter 300 personnes et de réaliser un chiffre d'affaires de 40 à 50M€,» a souligné Stéphane Perez, directeur général délégué de NGE.



Ecrit par Mireille Hurlin le 7 juillet 2022

## Objectifs

A court terme, l'objectif pour le Groupe est de structurer et d'étendre son offre aux 13 Régions en France via une croissance organique, externe, avec, à la clef, des recrutements. D'ores et déjà, deux Régions sont concernées : le Grand Est et Bretagne Pays-de-Loire.

## Au 1<sup>er</sup> trimestre 2022

DHR, entreprise du paysage située à Moulins-lès-Metz, a rejoint le Groupe et vient ainsi s'ajouter à la palette métiers de la Région Grand Est du groupant, accédant à des marchés plus importants. Un établissement NGE Paysages a d'ailleurs été créé en Bretagne Pays-de-Loire qui proposera ses services d'aménagement paysager à Nantes et à Angers. NGE recrute actuellement 1036 collaborateurs. Toutes les opportunités [ici](#).

## A propos du groupe NGE

NGE créé, construit et rénove les infrastructures et les bâtiments territoriaux en France et dans le monde où œuvrent 16 000 salariés participant à la réalisation d'un chiffre d'affaires de 2,8 milliards d'euros. NGE est une entreprise française indépendante gravitant autour des métiers du BTP tels que la construction de grandes infrastructures et de projets urbains ou de proximité dans 17 pays. Le groupe conduit 10 000 chantiers par an, possède 100 implantations et 60 filiales.

Écrit par Mireille Hurlin le 7 juillet 2022



Travaux NGE DR