

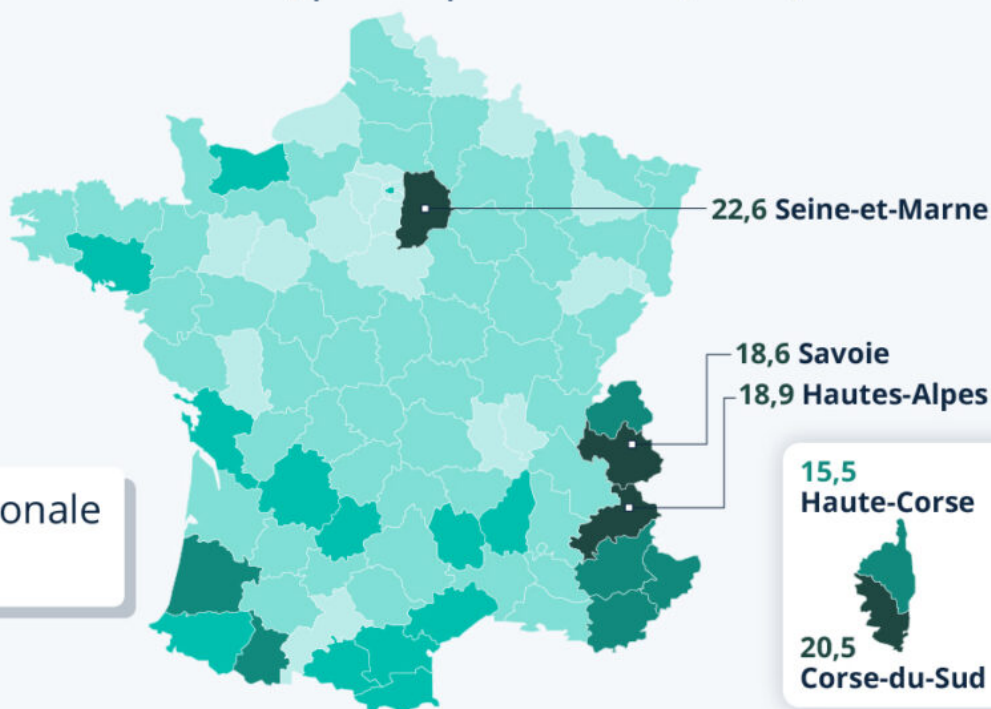
# Où le tourisme génère-t-il le plus d'emplois en France ?

## Où le tourisme génère le plus d'emplois en France

Part de l'emploi salarié touristique dans le total de l'emploi salarié marchand, par département (en %)\*

- $\geq 16,0$
- 12,0 à 15,9
- 8,0 à 11,9
- 4,0 à 7,9
- 1,0 à 3,9

Moyenne nationale  
**6,4 %**



\* En 2019, dernière année disponible non impactée par les effets de la crise sanitaire.  
Outre-mer : Martinique 10,9 %, Guadeloupe 8,6 %, La Réunion 6,5 %, Guyane 4,3 %.

Source : Insee



**statista**



Ecrit par Echo du Mardi le 3 octobre 2024

Première destination touristique mondiale, avec [100 millions de visiteurs internationaux](#) enregistrés en 2023, la France devrait sans doute battre son propre record cette année grâce aux Jeux Olympiques. Selon les [dernières prévisions](#) du Conseil mondial du voyage et du tourisme (WTTC), le secteur des voyages et du tourisme devrait voir sa contribution au PIB de l'économie française dépasser 250 milliards d'euros en 2024, pour atteindre 9 % du PIB. Ce secteur représente également une importante source d'emplois dans le pays, puisque l'emploi salarié touristique représente en moyenne 6 à 7 % de l'emploi salarié marchand en France.

Comme le montre notre carte, basée sur les chiffres de l'[Insee](#), cette part peut toutefois varier du simple au décuple selon les départements (données de 2019, dernière année disponible non impactée par la crise sanitaire). C'est en Seine-et-Marne, où [Disneyland Paris](#) est notamment un employeur importants, que l'emploi salarié touristique pèse le plus lourd, soit 22,6 % de l'emploi salarié marchand, suivie de la Corse-du-Sud (20,5 %), des Hautes-Alpes (18,9 %), de la Savoie (18,6 %) et de la Haute-Corse (15,5 %). À l'inverse, les départements où l'emploi touristique est le plus marginal sont l'Essonne, le Val-de-Marne et les Hauts-de-Seine (moins de 2 % de l'emploi marchand en 2019).

De Tristan Gaudiaut pour [Statista](#)