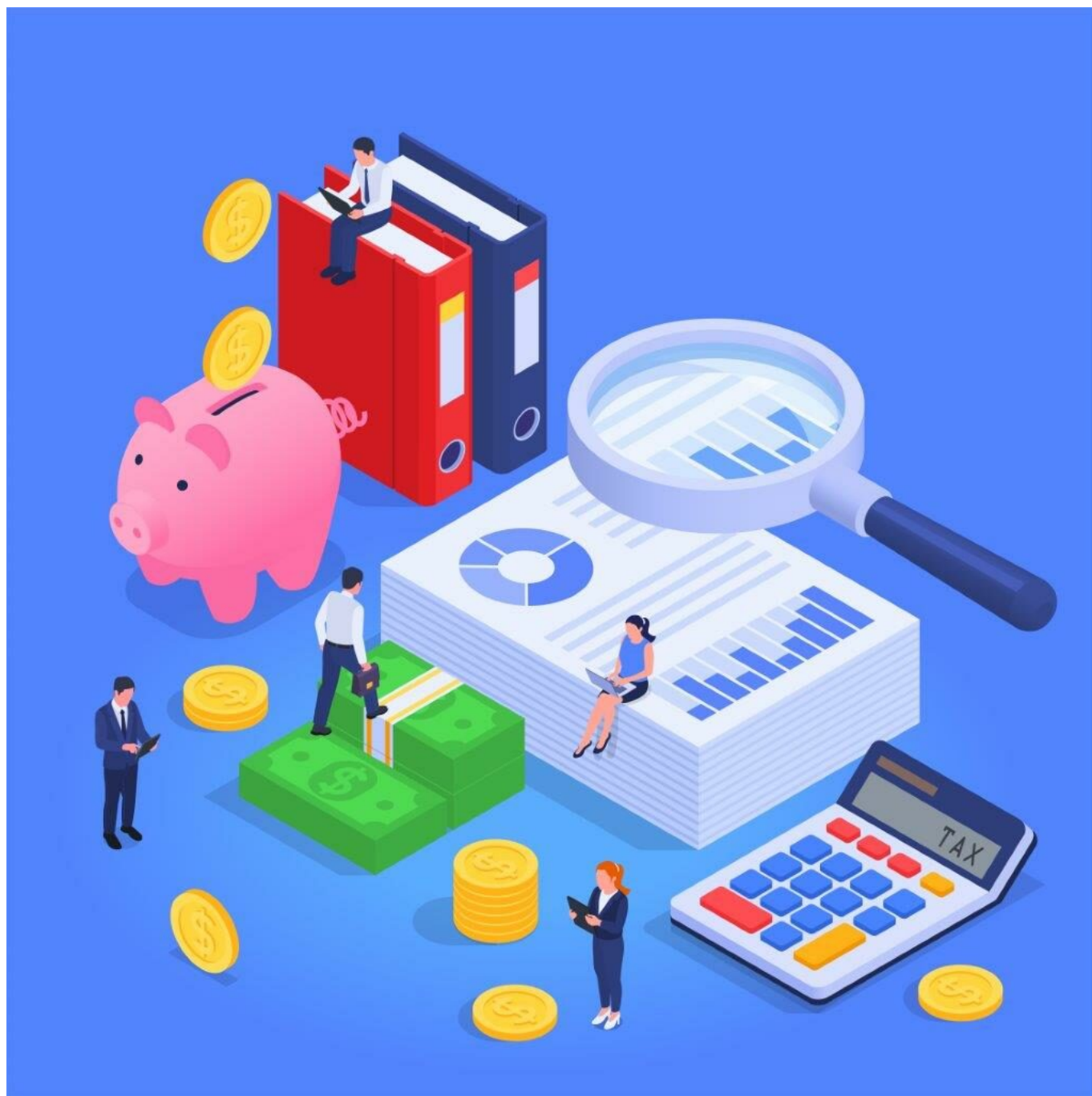




Ecrit par Echo du Mardi le 18 mai 2022

# Avec 'Allo impôt 2022' les experts-comptables répondent gratuitement à toutes vos questions

Ecrit par Echo du Mardi le 18 mai 2022



Du 19 au 25 mai, **[l'Ordre des experts-comptables](#)** organise **['Allo impôts'](#)** afin de vous accompagner gratuitement dans le remplissage de votre déclaration d'impôt. L'accent est mis cette année sur le patrimoine et les retraites : crédits d'impôt, déclaration de la prime de départ à la retraite, impôt sur l'immobilier...



Ecrit par Echo du Mardi le 18 mai 2022

« Même si la déclaration est préremplie par l'administration fiscale, il est important d'en vérifier tous les éléments, explique l'Ordre national des experts-comptables. D'autant plus en cas d'évolution de sa situation familiale, de départ à la retraite, ou encore pour déclarer des revenus fonciers ou des dépenses donnant droit à des crédits ou réductions d'impôts : salarié à domicile, dons, etc. Depuis plus de 10 ans, les experts-comptables se mobilisent à travers l'opération Allo Impôt pour guider et accompagner les déclarants. »

### **Parmi les nouveautés fiscales à ne pas manquer cette année**

Le dispositif du crédit d'impôt pour l'emploi d'un salarié à domicile comprend désormais certains services rendus à l'extérieur du domicile (accompagnement des personnes âgées à l'extérieur du domicile ou au supermarché par exemple).

Pour les nouveaux retraités : il est nécessaire de déclarer la prime de départ à la retraite (vérifier que cela a été fait par l'employeur).

### **Éléments importants à rappeler également**

- Les services de téléassistance, mais aussi les petits travaux (plomberie, jardinage, informatique) bénéficient également d'un crédit d'impôt.
- Les dons au profit d'organismes reconnus d'utilité publique font l'objet d'une réduction d'impôt.
- Lors de la déclaration des revenus immobiliers : renseigner la bonne catégorie : location meublée, location nue, location saisonnière.... Ainsi que le régime d'imposition : système forfaitaire ou au réel.
- Pour la déclaration des revenus mobiliers : le prélèvement forfaitaire unique ('flat tax') n'est pas forcément intéressant pour les contribuables qui disposent d'un abattement important sur leurs plus-values (notamment pour les titres détenus depuis plus de 8 ans).

### **10 ans d'engagement**

« Depuis plus de 10 ans déjà, nos confrères se mobilisent bénévolement au service des contribuables, rappelle Lionel Canesi, président du Conseil national de l'ordre des experts-comptables. Nous sommes très fiers de cet engagement de la profession et de la confiance que les Français nous accordent lors de cette étape importante qu'est la déclaration d'impôts. »

*Pour trouver les réponses à toutes ces questions, le numéro gratuit 08000 65432 ainsi qu'un site internet ([allo-impot.fr](http://allo-impot.fr)) sont à disposition des déclarants.*

*L'opération citoyenne se déroulera de 9h à 18h (lors week-end et consultations nocturnes le jeudi 19 et mardi 24 mai jusqu'à 21h).*

Ecrit par Echo du Mardi le 18 mai 2022

### Les dates limites de déclaration en 2022 :

- **Ouverture** de la déclaration en ligne : **7 avril 2022.**
- **La date limite de dépôt des déclarations papier est fixée au jeudi 19 mai à minuit**
- Trois dates limites pour la **déclaration en ligne** sont fixées selon le département dans lequel se situe le domicile **au 1<sup>er</sup> janvier 2022** :
  - Départements 01 à 19 et non-résidents : **24 mai 2022**
  - Départements 20 à 54 : **31 mai 2022**
  - Départements 55 à 976 : **8 juin 2022.**