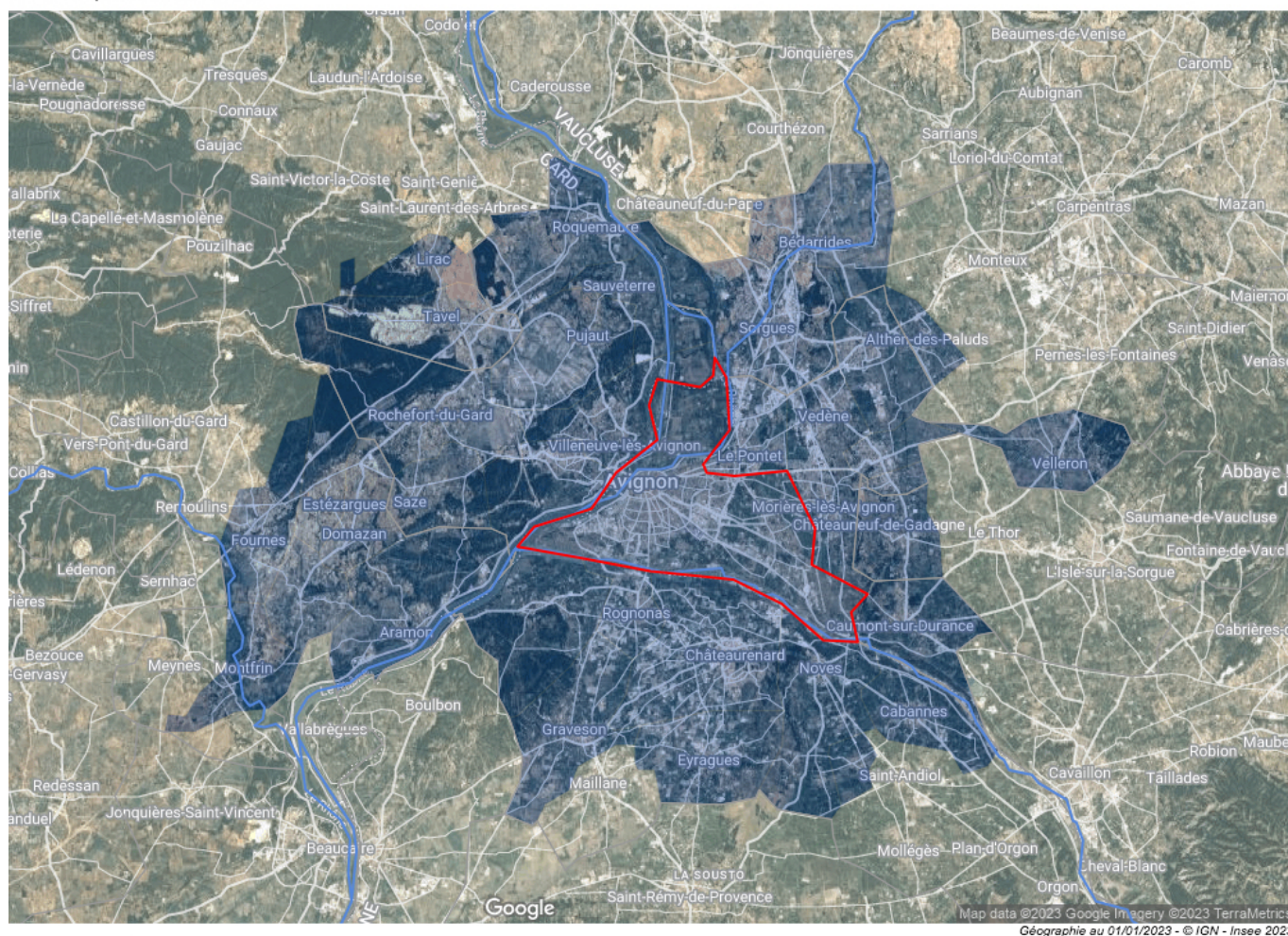


Ecrit par Echo du Mardi le 24 juillet 2023

# (cartes) Avignon : une zone d'emploi de 285 797 habitants sans LEO

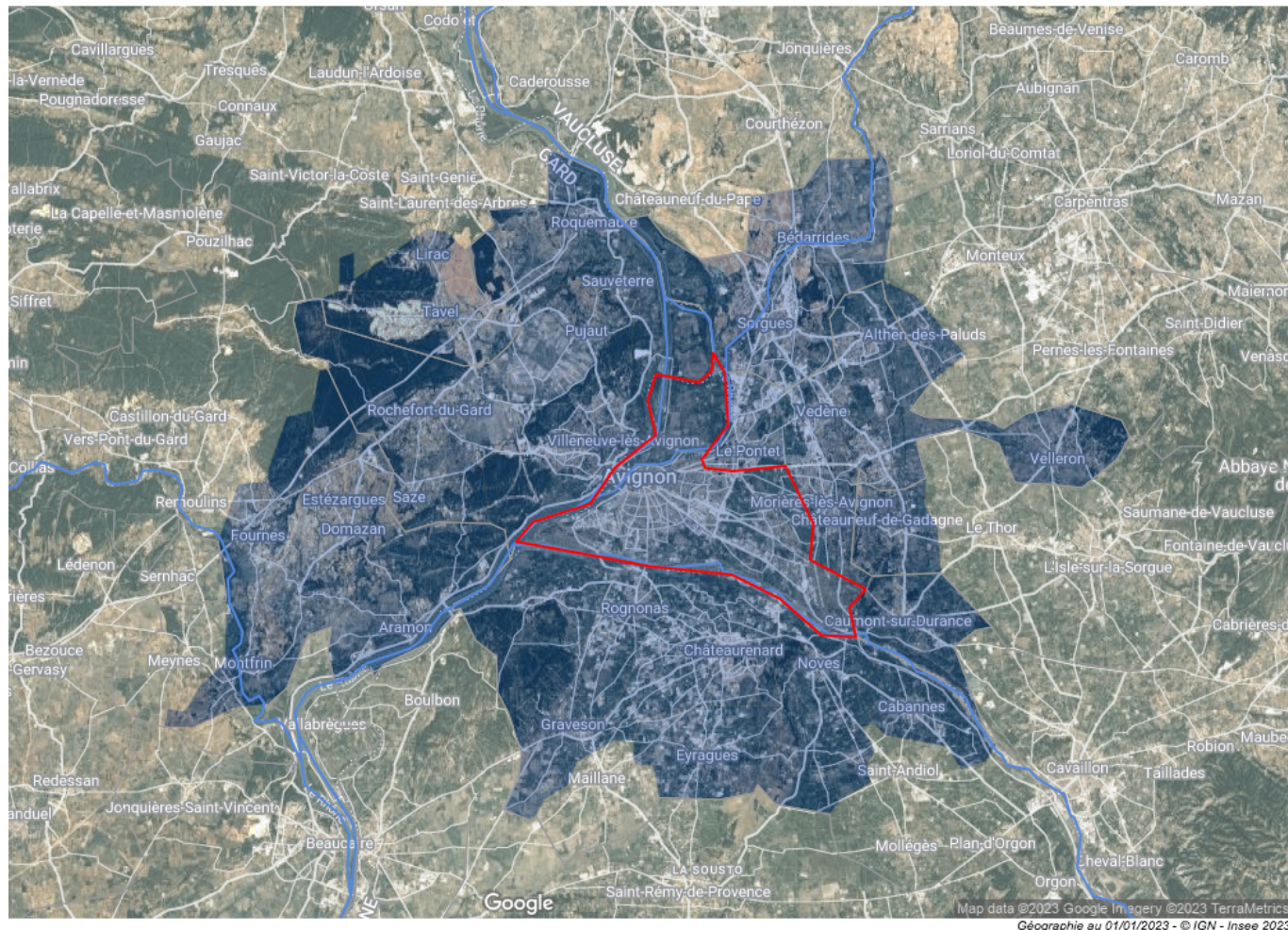
Zones d'emploi 2020 - Source : Insee



**Les 285 797 habitants de la zone d'emploi d'Avignon, telle que définie par l'INSEE, sont administrativement répartis en 2 zones scolaires, 2 régions, 3 départements, 15 cantons, 5 SCoT (Schéma de Cohérence Territoriale), 7 intercommunalités et 36 communes\*. Un 'éparpillement' qui n'est pas sans conséquences pour les infrastructures de la deuxième zone d'emploi inter-régionale de France après celle de Roissy-Charles de Gaulle, comme avec la LEO (Liaison Est-Ouest) où les financements de la région Occitanie ainsi que du département du Gard et leur élus du Gard avignonnais pointent aux abonnés absents.**

Ecrit par Echo du Mardi le 24 juillet 2023

Zones d'emploi 2020 - Source : Insee



**Cliquez sur la carte pour l'agrandir**

## Dans la Région Sud Provence-Alpes-Côte d'Azur

**Les 13 communes du département du Département Vaucluse : 182 497 habitants**

**9 communes dans la Communauté d'agglomération du Grand Avignon**

Avignon : 89 784 habitants (Canton d'Avignon 1, 2 et 3)

Morières-lès-Avignon : 9 252 habitants (Canton d'Avignon 3)

Jonquerettes : 1 643 habitants (Canton du Pontet)

Le Pontet : 16 815 habitants (Canton du Pontet)

Saint-Saturnin-lès-Avignon : 5 133 habitants (Canton du Pontet)

Vedène : 11 630 habitants (Canton du Pontet)



Ecrit par Echo du Mardi le 24 juillet 2023

Velleron : 3 085 habitants (Canton du Pontet)

Entraigues-sur-la-Sorgue : 8 787 habitants (Canton de Monteux)

Caumont-sur-Durance : 5 295 habitants (Canton de Cavaillon)

### **3 communes dans la Communauté d'agglomération les Sorgues du Comtat**

Althen-des-Paluds : 2 901 habitants (Canton de Monteux)

Bédarrides : 5 537 habitants (Canton de Sorgues)

Sorgues : 19 215 habitants (Canton de Sorgues)

### **1 commune dans la Communauté de communes Pays des Sorgues Monts de Vaucluse**

Châteauneuf-de-Gadagne : 3 420 habitants (Canton de l'Isle-sur-la-Sorgue)

### **Les 8 communes du Département des Bouches-du-Rhône : 45 666 habitants**

#### **Les 8 communes dans la Communauté d'agglomération Terre de Provence**

Barbentane : 4 430 habitants (Canton de Châteaurenard)

Cabannes : 4 498 habitants (Canton de Châteaurenard)

Châteaurenard : 16 494 habitants (Canton de Châteaurenard)

Eyragues : 4 501 habitants (Canton de Châteaurenard)

Graveson : 4 957 habitants (Canton de Châteaurenard)

Noves : 5 933 habitants (Canton de Châteaurenard)

Rognonas : 4 048 habitants (Canton de Châteaurenard)

Verquières : 805 habitants (Canton de Châteaurenard)

## **Dans la Région Occitanie**

### **Les 15 communes du Département du Gard : 57 634 habitants**

#### **7 communes dans la Communauté d'agglomération du Grand Avignon**

(dont l'intégralité des communes du canton de Villeneuve-lez-Avignon)

Les Angles : 8 533 habitants (Canton de Villeneuve -les-Avignon)

Pujaut : 3 756 habitants (Canton de Villeneuve -les-Avignon)

Rochefort-du-Gard : 7 916 habitants (Canton de Villeneuve -les-Avignon)

Saze : 2 189 habitants (Canton de Villeneuve -les-Avignon)

Villeneuve-lès-Avignon : 13 435 habitants (Canton de Villeneuve -les-Avignon)

Roquemaure : 5 564 habitants (Canton de Roquemaure)



Ecrit par Echo du Mardi le 24 juillet 2023

Sauveterre : 2 120 habitants (Canton de Roquemaure)

### **6 communes dans la Communauté de communes du Pont du Gard**

Aramon : 4 235 habitants (Canton de Beaucaire)

Domazan : 971 habitants (Canton de Redessan)

Estézargues : 659 habitants (Canton de Redessan)

Fournès : 1 102 habitants (Canton de Redessan)

Montfrin : 3 121 habitants (Canton de Redessan)

Théziers : 1 004 habitants (Canton de Redessan)

### **2 communes dans la Communauté d'agglomération du Gard Rhodanien**

Lirac : 939 habitants (Canton de Roquemaure)

Tavel : 2 090 habitants (Canton de Roquemaure)

## **La LEO**

**Le projet de liaison Est / Ouest d'Avignon, déclaré d'utilité publique le 16 octobre 2003 ( il y a quasiment 20 ans) et dont seulement la tranche 1 est réalisée à ce jour.**

Écrit par Echo du Mardi le 24 juillet 2023



DR

[Lire également : "LEO : le Conseil d'orientation des infrastructures à la rescousse du 3e pont d'Avignon sur le Rhône"](#)

\* <https://www.insee.fr/fr/metadonnees/cog/zone-d-emploi-2020/ZE20200053-avignon>