

Edes à Sault : la construction est lancée



La construction de la nouvelle antenne d'un Edes (Espaces départementaux des solidarités,) à Sault a débuté à proximité de l'hôpital. L'opération s'élève à 670 000 €, financée par le Département de Vaucluse, avec une participation de l'Etat à hauteur de 195 852 €.

6 mois de chantier

Le projet de construction, à Sault, d'une antenne de l'Espace départemental des solidarités (Edes) d'Apt s'inscrit dans un contexte de réorganisation de l'action sociale mise en œuvre par le Conseil départemental de Vaucluse. 200 nouveaux m2 en faveur de services au plus près des habitants. Le chantier, confié au cabinet d'architecture Archytecta à Carpentras, a démarré ce 23 août, pour une durée de six mois. L'antenne de l'Edes d'Apt à Sault est actuellement située dans l'Immeuble Guende (ancienne Maison du Département). Les espaces disponibles et la configuration des locaux ne permettent pas de répondre aux obligations réglementaires d'accessibilité mais aussi à la demande sociale croissante sur le plateau de Sault.



Écrit par Linda Mansouri le 26 août 2021

Accueil de tous les publics

« Le nouveau bâtiment permettra de déployer l'ensemble des missions d'action sociale du Département et de garantir ainsi la proximité et l'équité de traitement des habitants du territoire. Il s'inscrit également dans une volonté de renforcer le maillage partenarial par l'accueil des partenaires souhaitant maintenir une

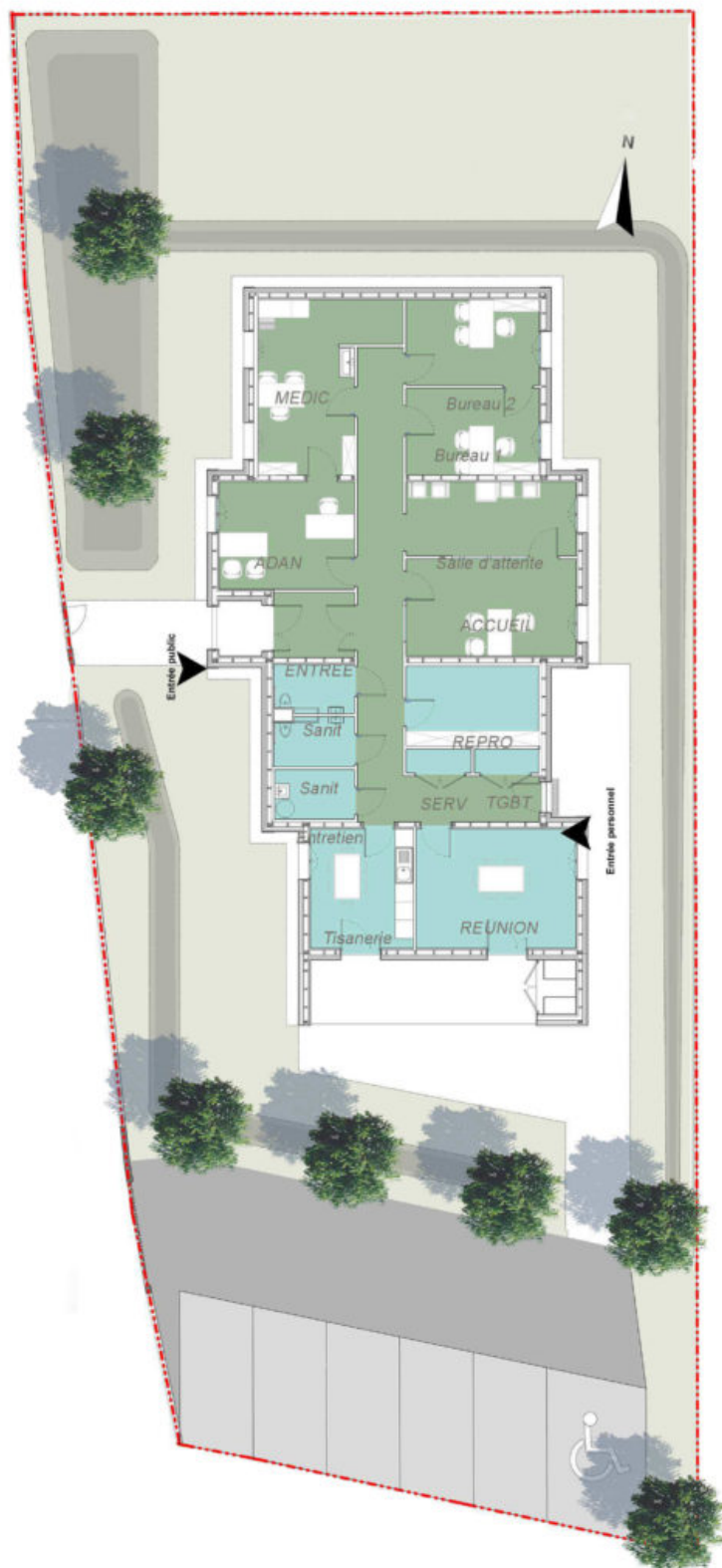
présence et un service de proximité sur ce secteur rural », précise le Département. Seront proposés sur place : un accueil immédiat, une information, une aide à l'accès aux droits ainsi qu'un soutien et un accompagnement. Les nouveaux locaux accueilleront des permanences de travailleurs sociaux, de l'assistant en démarches administratives et numériques (Adan) et des partenaires extérieurs, des consultations de Protection Maternelle Infantile (PMI) ainsi que des actions collectives d'information des usagers.

1 000 m2

Sur une parcelle de 1 000 m2, il permettra d'accueillir le public et le personnel dans les meilleures conditions. Le bâtiment, d'environ 198 m2, qui sera revêtu d'un bardage mixte (métal et bois), se composera de 4 blocs : les deux blocs au nord servent à l'accueil du public et sont en connexion directe avec un parking visiteurs situé le long de la voie. Les deux blocs au sud sont des espaces réservés au personnel dans lesquels on retrouve une salle de réunion, une tisanerie et des locaux techniques. Ces blocs disposent d'un accès distinct en relation avec un parking personnel situé au sud de la parcelle.

L'aménagement de la parcelle a été réfléchi en fonction d'une implantation bio climatique (façade nord aveugle pour se protéger du vent dominant, façade sud présentant une terrasse couverte pour bénéficier des apports solaires l'hiver et se protéger du soleil l'été). Carte des Edes du Vaucluse, [cliquez ici](#).

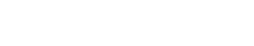
Ecrit par Linda Mansouri le 26 août 2021





Ecrit par Linda Mansouri le 26 août 2021

Esquisse 3D



Pour toujours en savoir plus, lisez www.echodumardi.com, le seul média économique 100% Vaucluse habilité à publier les annonces légales, les appels d'offres et les ventes aux enchères !