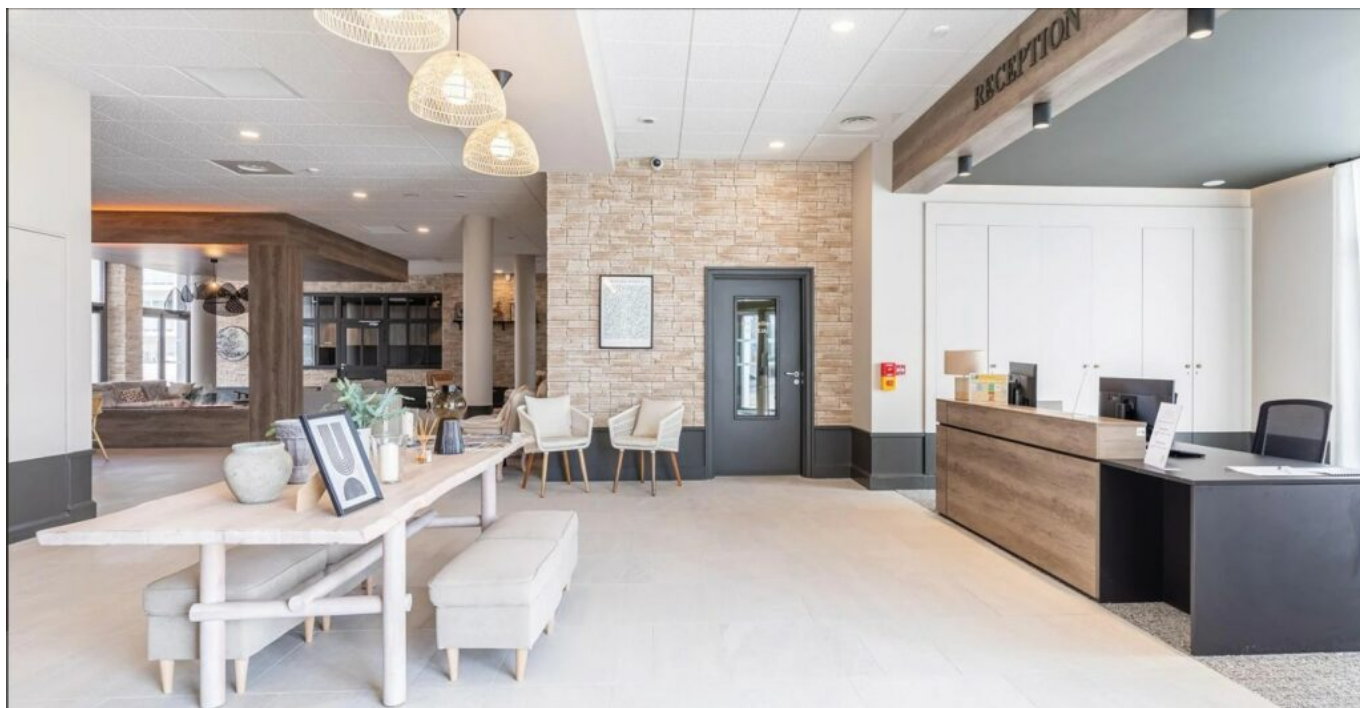


Ecrit par Mireille Hurlin le 26 juin 2023

# Les Angles, La résidence seniors Les loges d'Anicet, du groupe Ovelia, ouvre ses portes



**Le groupe Ovelia, spécialiste de résidences seniors ouvre à partir du 15 juillet, [les Loges d'Anicet](#), foyer-logement pour personnes âgées autonomes et semi-autonomes, 10 place Céréalis aux Angles. La résidence, composée de 114 appartements du studio au trois pièces propose également des services à la personne.**

Chaque logement se compose d'une cuisine et d'une salle de bains équipée, d'un espace extérieur privatif (balcon ou terrasse) ainsi que d'un dispositif d'appel d'urgence (collier) pour sa sécurité.

## **La résidence**

propose également un salon d'animations avec bibliothèque et coin cheminée, une piscine intérieure chauffée, un espace fitness et un salon de coiffure et d'esthétique. Le restaurant, installé au rez-de-chaussée, accueille les résidents autour de plats équilibrés, élaborés sur place à partir de produits frais. Un espace privatif leur permet également d'accueillir famille et amis.

Ecrit par Mireille Hurlin le 26 juin 2023



La salle de restaurant

### **Au chapitre de la vie quotidienne,**

un accueil est ouvert 7 jours /7, une assistance administrative et des animations variées sont accessibles gratuitement. D'autres prestations à la carte proposent le portage des repas, les services d'une coiffeuse et d'une esthéticienne ou l'entretien du domicile (ménage, repassage, petit bricolage). L'équipe de la résidence œuvre au quotidien pour le bien-être des résidents et assure un accompagnement bienveillant et personnalisé 24h/24, pour un cadre de vie paisible et sécurisé.

### **Côté chiffre**

L'appartement T2 -de 41 à 48m2- se négocie à 1 327€ par mois et 1 567€ pour un couple charge et services inclus. Le studio à partir de 1 118€ par mois, hors restauration et services. Objectif ? Proposer une alternative entre le domicile et la maison de retraite.

Ecrit par Mireille Hurlin le 26 juin 2023



## Appartement T2

### En savoir plus sur Ovelia

Ovelia résidences seniors est une filiale de Vinci Immobilier spécialisée dans la gestion et l'exploitation de résidences services pour seniors autonomes et semi-autonomes. Le promoteur immobilier vise des implantations à proximité des commerces et transports en commun, ici le supermarché se situe à 50m, la boulangerie à 200m, la pharmacie à 700m et les bus à 150m.

### Vinci Immobilier

Vinci Immobilier est une filiale du groupe éponyme, engagé dans le [Zéro Artificialisation Nette](#) (ZAN) dès 2030, avec 20 ans d'avance sur les objectifs fixés par la loi Climat et Résilience. Acteur leader en matière de recyclage urbain, Vinci Immobilier intervient essentiellement dans des zones déjà urbanisées ou déjà artificialisées sur tout le territoire, dans les deux grands secteurs du marché : l'immobilier résidentiel (logements et résidences gérées) et l'immobilier d'entreprise (bureaux, hôtels, commerces), s'adressant ainsi aux investisseurs, institutionnels et aux particuliers. Vinci Immobilier apporte également à ses clients son expertise en matière de conseil et de gestion d'immeubles à travers son pôle services. Il

Ecrit par Mireille Hurlin le 26 juin 2023

accompagne les collectivités locales pour la réalisation de leurs opérations d'aménagement et participe ainsi au développement des zones urbaines. A travers ses filiales [Ovelia](#), [Student factory](#) et [Bikube](#), le promoteur exploite et gère des résidences seniors et étudiants ainsi que des [résidences de coliving](#).



Le salon de coiffure et d'esthétique