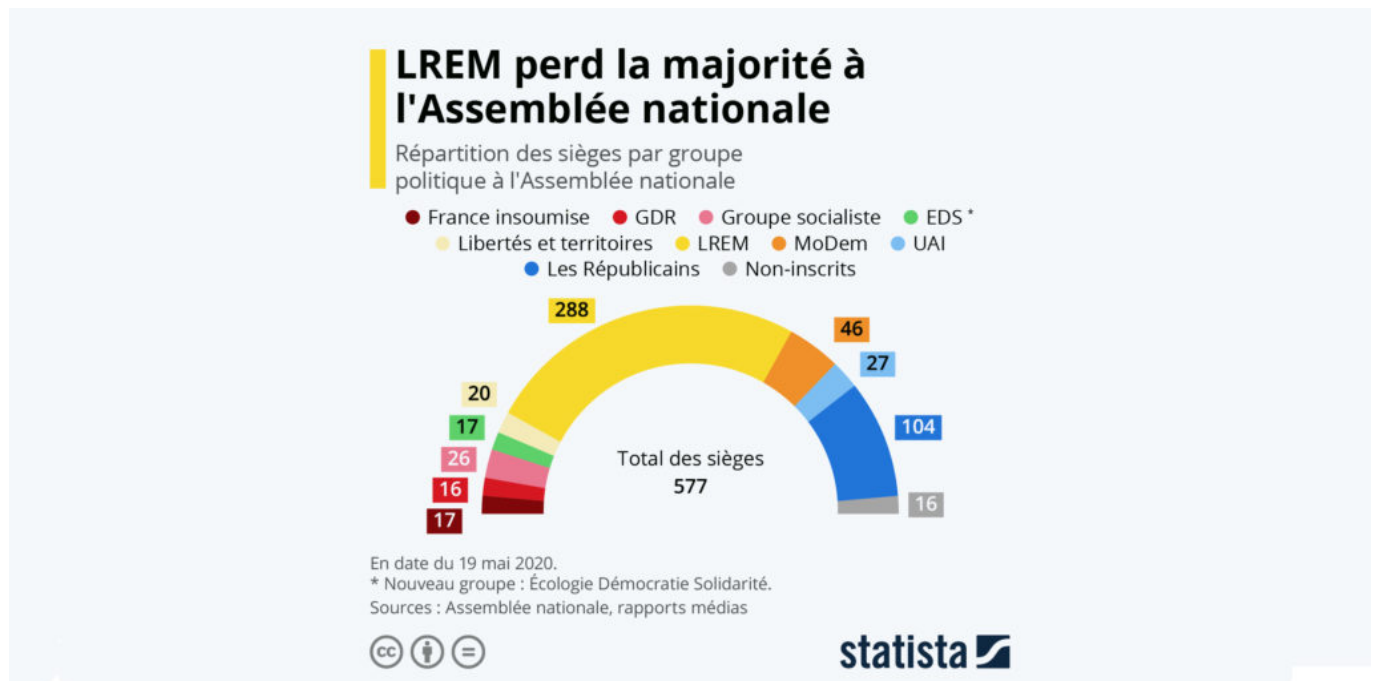


Ecrit par Echo du Mardi le 20 mai 2020

# LREM perd la majorité absolue à l'Assemblée nationale



Avec la création d'un neuvième groupe politique, baptisé '**Écologie Démocratie Solidarité**' et composé principalement d'anciens députés LREM (La République en marche), le parti d'Emmanuel Macron ne compte désormais plus que 288 sièges à l'Assemblée nationale, soit juste sous le seuil de la majorité absolue (289 sièges). Pour rappel, le groupe de députés LREM comptait 314 membres, dont 5 'apparentés' au lendemain des élections législatives de juin 2017. Depuis, ce groupe a perdu régulièrement quelques membres (9 départs et 2 exclusions en 2 ans). La perte de la majorité constitue un symbole fort pour le parti du président, même s'il lui sera toujours possible de s'appuyer sur ses alliés : 46 élus du MoDem et une dizaine d'Agir, au sein du groupe UAI (**Agir et indépendants**).

## Un groupe de 17 députés

Comme le montre l'infographie publiée par [Statista](#), spécialiste mondial de statistiques et de données de marché, ce nouveau groupe est composé de 17 députés, macronistes et anciens macronistes. Il est coprésidé par Matthieu Orphelin et l'ex-LREM Paula Forteza, avec Delphine Batho et Cédric Villani en vice-présidents tandis qu'Aurélien Taché et Emilie Cariou seront délégués généraux.

Dans la région, le groupe compte également les députées gardoise Annie Chapelier (apparentée LREM)



Ecrit par Echo du Mardi le 20 mai 2020

et Delphine Bagarry des Alpes-de-Haute-Provence (non-inscrite).

A noter que les 2 députés LREM vauclusiens, Souad Zitouni (1<sup>re</sup> circonscription) et Adrien Morenas (3<sup>e</sup> circonscription) figurent toujours dans la majorité présidentielle.

### **Engagés pour l'égalité homme-femme**

Parmi leurs priorités, les députés listent « un plan de réindustrialisation pour une souveraineté et une autonomie retrouvées », une « réelle transparence de la vie publique » ou encore « le rétablissement d'un système de santé robuste » ainsi qu'une refonte de « la fiscalité du capital et du patrimoine ». Les élus affichent également leur engagement en faveur de l'égalité homme-femme en soulignant que « jamais un groupe politique français n'a compté une telle proportion de femmes » (65 %).

De Tristan Gaudiaut pour [Statista](#)