

# Projet de réhabilitation de la partie haute des anciennes Papeteries de Malaucène



**La CoVe -Communauté d'agglomération Ventoux Comtat Venaissin- conduit actuellement un projet de résorption de la friche de la partie haute du site des anciennes Papèteries de Malaucène, avec l'objectif de donner vie à un nouveau lieu dédié à l'économie locale. Une concertation publique a ainsi été menée du 9 au 21 décembre, proposant une exposition ouverte à tous et une invitation aux habitants à contribuer à la démarche. Les travaux devraient débiter en 2026.**

La partie haute des Papèteries se situe à la sortie du village en direction du Mont Ventoux à 1,3km du village. Le site qui s'inscrit dans un paysage constitué de landes et de prairies, met en évidence un groupe de constructions issues d'une implantation historique industrielle du 19<sup>e</sup> siècle qui est aujourd'hui une friche à valoriser.





## Partie haute des Papèteries de Malaucène Copyright la CoVe

### Le projet a pour ambition de redonner

une activité au site via la reconversion des bâtiments sur environ 1 400m<sup>2</sup>. L'ensemble des espaces sera traité en bureaux, salles et ateliers modulables et adaptables à l'usage en compatibilité avec un futur projet de bâtiment historique de [la fabrique](#) par la Scic (Sociétés coopératives d'intérêt collectif). La Fabrique du Ventoux. Les bâtiments n'emprunteront aucune surface supplémentaire aux prairies environnantes.

### Stratégie

La stratégie économique de la CoVe vise à un équilibre au sein du territoire, en répondant aux besoins des entreprises et en leur proposant une offre locative nouvelle, prioritairement sur des projets de bâtiments existants : friches industrielles et bâtiments inoccupées. L'analyse des dynamiques économiques du territoire -via une étude réalisée en 2022 par le cabinet Egis- a mis en évidence un manque de locaux d'activités sur le secteur nord du territoire intercommunal, comprenant Malaucène.

### La Croix Florent

La zone d'activités de la Croix Florent est en saturation mais sans potentiel d'extension dans la poursuite de sa stratégie de sobriété foncière. Le projet de réhabilitation d'une partie de la friche industrielle des

Ecrit par Mireille Hurlin le 23 décembre 2024

Papèteries, suite à l'échec du projet touristique porté par la société Vintour est donc l'occasion de repenser le projet, sur la partie haute du site de friche industrielle et dans le cadre du Plan d'urbanisme de la commune de Malaucène.



### **Le Projet Copyright La CoVe**

#### **L'objectif**

L'objectif de la CoVe, au titre de sa compétence en développement économique, sa capacité d'aménagement et la mobilisation des partenaires tels que l'Etat, le Département de Vaucluse ... est donc de répondre à la demande des acteurs économiques locaux et de bénéficier d'un lieu dévolu à l'artisanat en proposant des locations et de faire vivre économiquement la partie haute des Papèteries , par une occupation quotidienne.

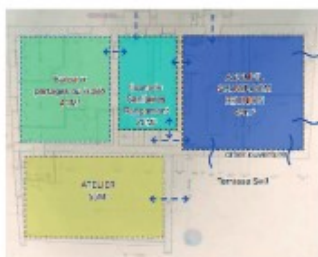
#### **Retour sur le projet de la Scic La fabrique du Ventoux**

En 2022 et 2023, la CoVe avait engagé des discussions et négociations avec le groupe Vintour et des interlocuteurs Belges qui souhaitaient construire un hôtel 4 étoiles et 150 appartements. Depuis fin 2023, la Scic La Fabrique du Ventoux développe un projet sur les parties haute et basse des anciennes Papèteries. La CoVe souhaite maintenir son programme uniquement pour garantir son aménagement rapide, simple et financé et fournir une offre de locaux d'activités à court terme aux entreprises du territoire.

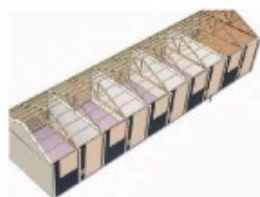


# PROJET DE RÉHABILITATION DE LA PARTIE HAUTE DES ANCIENNES PAPETERIES DE MALAUCÈNE

## Un nouveau lieu dédié à l'économie productive locale



**L'ENTRÉE DE SITE MARQUÉE**  
Un espace de stationnement mutualisé en entrée de site, marqué par le réemploi du préau métallique, marqueur architectural.  
Des accès simplifiés et étudiés pour l'accueil d'entreprises (ouvertures latérales, largeurs adaptées pour les voiries internes).



**LES HANGARS DÉDIÉS AUX ARTISANS**  
Les hangars jumeaux repensés par une extension mesurée en façade :  
11 cellules dédiées aux entreprises pour environ 1400 m<sup>2</sup> (production et stockage, avec possibilité de création de mezzanines logistiques).

