

Ecrit par Echo du Mardi le 10 janvier 2022

# Quand l'Aurav se penche sur notre rapport au travail



**L'Aurav (Agence d'urbanisme Rhône-Avignon-Vaucluse) s'est penchée sur la place du travail dans nos modes de vie et d'habiter.**

8 travailleurs sur 10 sont globalement satisfaits et seulement 10% -les cadres et des trentenaires- sont peu satisfaits de leur parcours professionnel actuel. La rémunération reste la principale source de motivation suivie par l'intérêt et l'apprentissage de nouvelles choses dans son métier. La bonne entente avec ses collègues et supérieur reste essentielle à hauteur de 97%. Moins connu que le 'Burn out' (état de fatigue intense et grande détresse causés par le stress au travail) c'est le 'Bore out' (épuisement professionnel par l'ennui au travail) qui touche 12% des salariés. Ils sont cependant 67% à considérer



Ecrit par Echo du Mardi le 10 janvier 2022

que leur responsable se soucie de leur bien-être et agit pour minorer les effets de stress ou d'inconfort.

### **Le télétravail**

Dans cette enquête, 1 travailleur sur 2 estime le travail moins plaisant depuis la crise de la Covid, 38% trouvent que leur stress a augmenté. Pour un tiers la frontière entre la vie professionnelle et personnelle est devenue compliquée avec une intensification du rythme de travail.

### **Un nouveau mode de vie ?**

Désormais 84% des salariés souhaitent télétravailler 2 à 3 jours par semaine. Les raisons évoquées ? Réduction du temps en transport, environnement plus calme, meilleur équilibre entre la vie personnelle et professionnelle. Une solution qui intervient également dans la lutte contre le changement climatique avec 126 000 actifs quittant quotidiennement leur commune pour aller travailler dans l'aire urbaine d'Avignon avec une moyenne de 38km par jour et une économie de 265€ par an pour un jour de télétravail.

### **Moins de visibilité pour les travailleurs**

Les personnes interrogées ont cependant évoqué l'isolement, des performances moins remarquées par leur supérieur hiérarchique avec donc des salaires moins revalorisés, plus d'anxiété, de dépression et de burn-out. Télétravail rime aussi avec introspection ainsi un travailleur sur 2 souhaite poursuivre son travail mais 75% d'entre-eux ne se projettent pas.

### **Modes de fonctionnement et habitat**

37% des personnes interrogées visent une maison avec jardin en secteur péri-urbain voire rural. Une personne sur 2 prévoit déjà de déménager, ces personnes sont le plus souvent des couples avec sans enfants.

### **L'enquête**

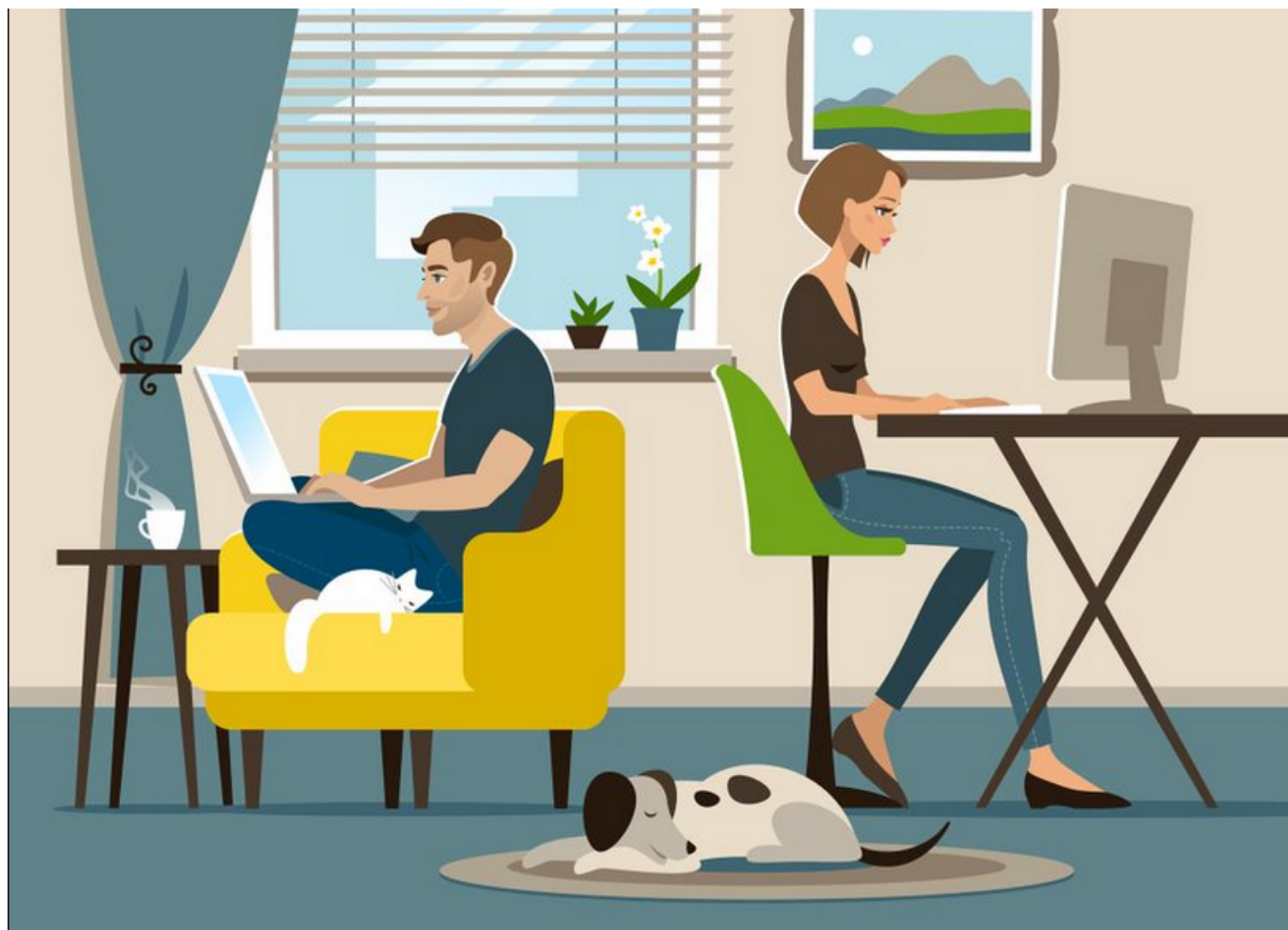
Cette enquête a été demandée de plusieurs des membres de L'Aurav et lancée sur les réseaux sociaux, en juin et juillet 2021. Elle a concerné 100 personnes travaillant, pour plus de la moitié de l'échantillon, en Vaucluse, dans le Gard et les Bouches-du-Rhône.

### **Source**

'Le rapport au travail, enquête sur ses évolutions et ses impacts dans les territoires', dans sa globalité [ici](#). Source Direction de la publication Gilles Perilhou. Réalisation Anne-Lise Benard. 164, avenue de Saint-Tronquet. Le Pontet. [www.aurav.org](http://www.aurav.org).

MH

Ecrit par Echo du Mardi le 10 janvier 2022



DR