

Rasteau, la micro-crèche intercommunale l'Oustau di pitchouns inaugurée



La micro-crèche de [Rasteau](#) vient d'être inaugurée. Située 103, Traverse du stade, elle a été livrée en décembre 2024 puis ouverte aux enfants en février 2025. Elle dispose d'une capacité d'accueil de 12 places pour des enfants âgés de 10 semaines à 4 ans, complétant l'offre existante en [Vaison-Ventoux](#) -deux crèches intercommunales à [Vaison-la-Romaine](#) de 65 places et 25 places à [Sablet](#) ainsi que 50 assistantes maternelles-. Le bâtiment est implanté à côté du stade et de la maison médicale de Rasteau.

Ecrit par Mireille Hurlin le 11 mars 2025



Façade côté jardin Copyright Vaison Ventoux

Les travaux ont débuté en février 2024 pour une réception des travaux en décembre de la même année. Les premiers accueils d'enfants ont eu lieu en février 2025. Le bâtiment s'étend sur 173m² sur une parcelle de 800m².

Le financement

Le Département de Vaucluse a été sollicité à hauteur de 372 000€, la CAF de Vaucluse pour 228 000€ et la Communauté de communes [Vaison-Ventoux](#) pour 150 000€. La réalisation de la micro crèche a été confiée à [Ecoarchi](#) de Bollène.

Ecrit par Mireille Hurlin le 11 mars 2025



Jeux d'extérieur pour fêter l'inauguration Copyright Vaison Ventoux

Le bâtiment en détail

Le bâtiment de la micro-crèche propose un espace compact articulé autour d'un mur central, en béton banché apparent, à partir duquel sont organisés et hiérarchisés les espaces.

En intérieur

En intérieur, il sépare les zones de vie largement ouvertes au Sud comme l'entrée, la salle de motricité, la salle de vie, des zones plus intimistes au Nord comme les dortoirs, le bureau de la directrice et l'espace technique. En extérieur, le mur délimite l'espace public des espaces dévolus à la crèche : jardin extérieur et terrasse du personnel.

Ecrit par Mireille Hurlin le 11 mars 2025



Jeux d'extérieurs lors de l'inauguration Copyright Vaison Ventoux

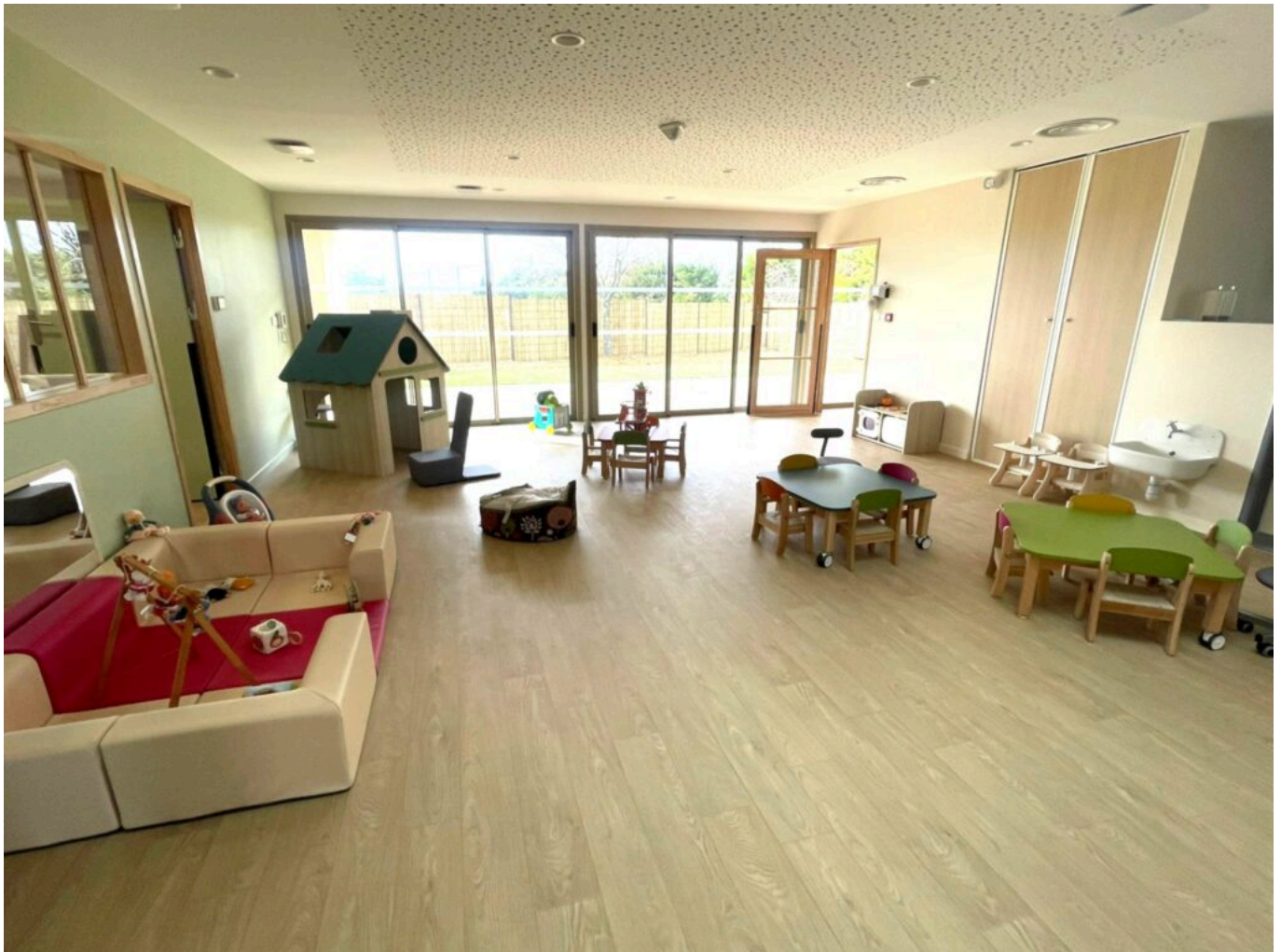
La structure

La structure -mur et charpente- est en ossature bois ; les murs reçoivent une isolation thermique par l'extérieur (ITE) avec enduit extérieur, ainsi qu'un complément d'isolation intérieur en matériaux bio sourcés : laine de chanvre intérieur et laine de bois extérieur. Le mur central en béton apporte de l'inertie thermique au bâtiment.

Pièces de vie & lumière

Les pièces de vie, grâce aux larges ouvertures au Sud, sont baignées de lumière naturelle mais protégées par une avancée de toiture qui limite les surchauffes en été. Les panneaux photovoltaïques posés en toiture assurent une production électrique utilisée en autoconsommation pour les besoins de la micro-crèche. Le chauffage est assuré par un système de pompe à chaleur.

Ecrit par Mireille Hurlin le 11 mars 2025



La salle de vie de la crèche Copyright Vaison Ventoux

Ils étaient là

L'inauguration s'est faite en présence de Laurent Robert, Maire de Rasteau; Etienne Ferracci, Président de la CAF de Vaucluse ; Chantal Fritsch, vice-présidente de l'intercommunalité déléguée à la petite enfance et Jean-François Périllhou, président de la Communauté de communes Vaison Ventoux avec les équipes de la crèche, les partenaires petite enfance, l'architecte, les entreprises, les voisins et les familles dont les enfants sont à la crèche.