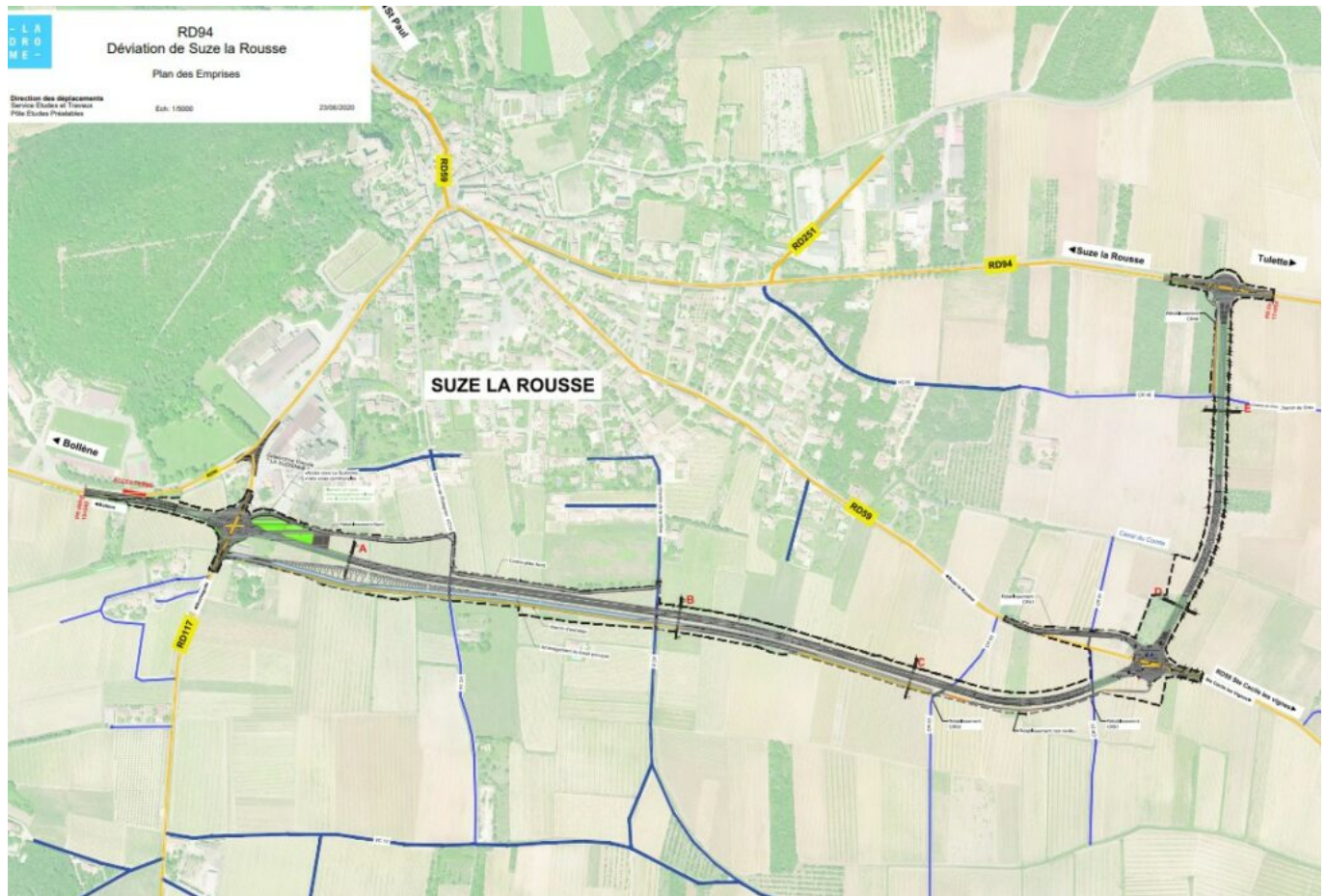


Suze-la-Rousse, Début des travaux préparatoires de la déviation lundi 27 janvier



Le [Département de la Drôme](#) va réaliser, à partir de lundi 27 janvier, des travaux préparatoires à la construction de la déviation de [Suze-la-Rousse](#) qui devraient se poursuivre jusqu'à début mars. Le projet vise à améliorer la sécurité et la qualité de vie des riverains -six blessés depuis 15 ans dans la traversée du village- sur un axe structurant du réseau départemental avec un trafic d'environ 6 000 véhicules par jour. L'opération estimée à 5,8M€, totalement financée par le Département.

Après la réalisation du diagnostic archéologique, le terrassement et les travaux de chaussée devraient commencer fin 2025, pour une mise en service de la déviation début 2027. Ces travaux n'impliquent pas de restriction de circulation. L'opération estimée à 5,8 M€, est financée par le Département.

l'echo du mardi
Les Petites Affiches de Vaucluse depuis 1839
<https://www.echodumardi.com/poli>

<https://www.echodumardi.com/politiqueetterritoire/suze-la-rousse-debut-des-travaux-preparatoires-de-la-deviation-lundi-27-janvier/> 2/2