

Ecrit par le 12 février 2026

# Religions : quelles évolutions au 21e siècle ?

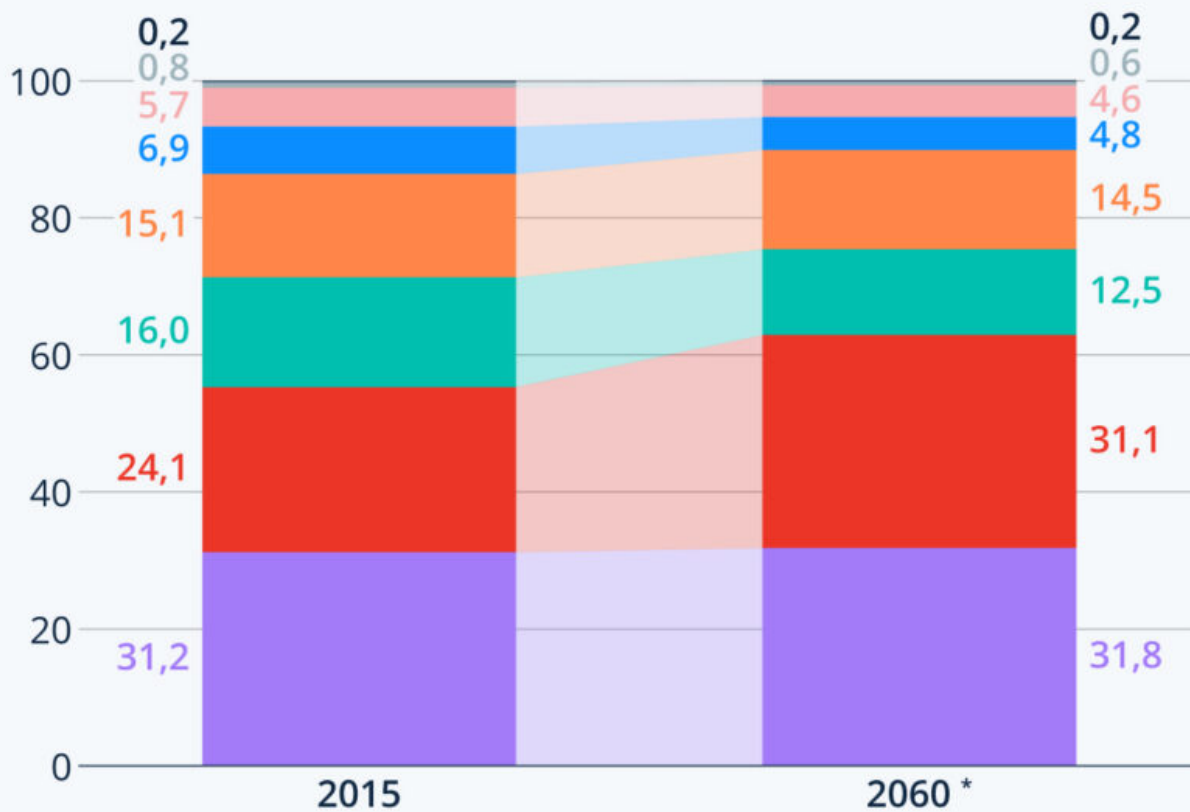
Ecrit par le 12 février 2026

# L'évolution des groupes religieux au 21<sup>e</sup> siècle

Distribution des groupes religieux dans le monde, en % de la population



■ Chrétiens    ■ Musulmans    ■ Sans affiliation    ■ Hindous  
■ Bouddhistes    ■ Religions populaires    ■ Autres religions    ■ Juifs



\* Projection.

Source : Pew Research Center



**statista**

Ecrit par le 12 février 2026

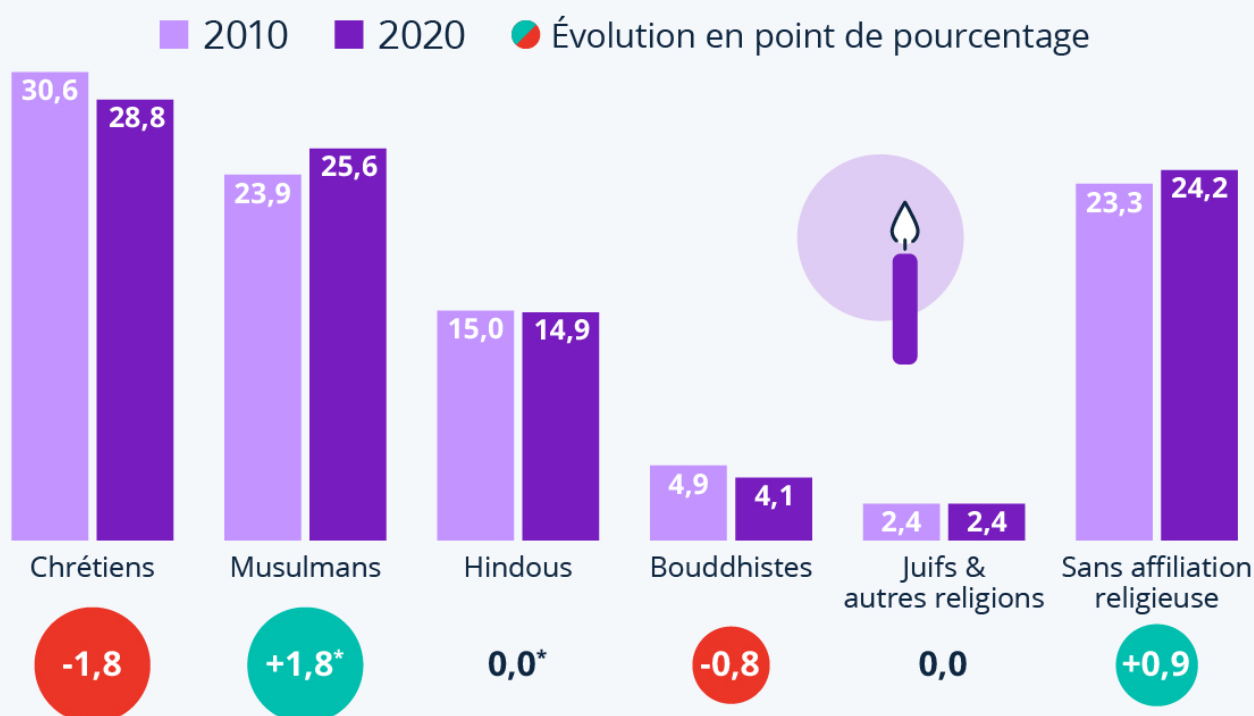
« Le 21<sup>e</sup> siècle sera religieux ou ne sera pas. » Cette fameuse phrase, attribuée à tort à l'écrivain français André Malraux, semble quelque peu se vérifier avec la résurgence du phénomène religieux observée dans le monde au cours des deux dernières décennies. Bien que l'on assiste à un déclin continu de la participation religieuse dans la plupart des pays occidentaux, [comme la France](#), où la part des agnostiques, athées, et autres personnes n'adhérant à aucune religion est en hausse constante, la situation est bien différente à l'échelle de la planète.

Principalement en raison des dynamiques démographiques à l'œuvre dans le monde, la part de la population adhérant à une [religion](#) est amenée à augmenter au cours des années à venir, comme l'indiquent les projections de [Pew Research](#). Si les tendances actuelles se poursuivent, d'ici 2060, les chrétiens resteront le groupe religieux le plus important (32 % de la population mondiale), mais c'est l'[islam](#) qui connaîtra la croissance la plus rapide, avec une part qui devrait passer de 24 % à 31 % de la population en l'espace de quatre décennies. Selon les projections, la proportion des populations hindoue et juive devrait se maintenir à peu près au même niveau qu'aujourd'hui, tandis que le bouddhisme connaîtra un déclin. Mais c'est le groupe des « sans religion » qui devrait voir son importance diminuer le plus à l'échelle mondiale, avec une part qui devrait fondre de plus de trois points en quarante ans pour descendre à 12,5 % en 2060.

Ecrit par le 12 février 2026

# L'évolution du poids des religions au XXI<sup>e</sup> siècle

Distribution des groupes religieux et non-religieux en 2010 et 2020, en pourcentage de la population mondiale



\* Ces chiffres ne correspondent pas aux écarts indiqués sur le diagramme en raison des arrondis  
Source : Pew Research Center



**statista**

Tristan Gaudiaut, Statista.