

Ecrit par le 27 avril 2026

# La Ville de Carpentras va devoir abattre 10 platanes



**La Ville de Carpentras va procéder à l'abattage de 10 platanes répartis sur cinq sites du domaine public de la commune.**

« Cette décision a été prise par mesure de sécurité publique et de protection environnementale, explique la municipalité. Les platanes identifiés sont, en effet, touchés par la maladie du chancre coloré. Cette maladie incurable est provoquée par un champignon qui s'attaque exclusivement aux platanes. Ce parasite pénètre à l'intérieur du tronc, bloque les canaux de sève, provoque le dessèchement de l'arbre et la chute de branches.

« La contagiosité de cette maladie est extrême. »

Ecrit par le 27 avril 2026

## Un mal incurable pour les platanes de Provence

« La contagiosité de cette maladie est extrême, poursuit la Ville. En effet, elle se transmet par contact racinaire ou par le biais de blessures sur l'écorce. Laisser un arbre contaminé en place compromettrait l'avenir des autres sur la commune. L'abattage est donc l'unique solution à cette problématique. »

Auparavant, la commune a fait constater le dessèchement avancé et la grande fragilité des branches des arbres touchés par la maladie.

« Très lourdes, ces branches représentent un risque de chute élevé dans des zones à forte fréquentation de nos concitoyens, ce qui peut provoquer des dégâts corporels et matériels importants pour les usagers des parkings et des piétons qui circulent sur la voie publique », prévient la commune de Carpentras.

Cette opération a donc été autorisée et coordonnée avec l'aide d'écologues référent de la Ligue pour la protection des oiseaux (LPO) et du responsable du pôle de mutualisation des inspections phytosanitaires de la DRAAF (Direction régionale de l'alimentation, de l'agriculture et de la forêt).

## Où se trouve les arbres condamnés ?

Dans ce cadre, la Fédération régionale de défense contre les organismes nuisibles ([FREDON Paca](#)) a identifié les arbres condamnés à abattre. Un se situe au parking des Platanes, un autre place d'Inguibert, deux Boulevard du Nord, cinq boulevard Albin Durand et un dernier se trouve avenue Pierre Semard.

« Sur les 10 platanes concernés, seul un platane contient des nids d'oiseaux. »

## Des mesures adaptées à la protection des oiseaux

« Sur les 10 platanes concernés, seul un platane contient des nids d'oiseaux : celui du parking des Platanes aux allées Jean-Jaurès, précise par ailleurs la municipalité. La Ville de Carpentras retient votre attention sur le platane situé au Parking des Platanes. Bien que cet arbre soit contaminé, il abrite actuellement deux nids de corneilles corvidés. Donc, en concertation avec [l'association de protection LADeL](#), la collectivité a pris la décision d'adapter son intervention. En effet, celui-ci ne sera abattu qu'à la fin de la période de nidification. Dans l'immédiat, l'arbre est taillé pour enlever uniquement les branches contaminées afin de conserver les branches porteuses des nids de corneilles corbeaux freux. »

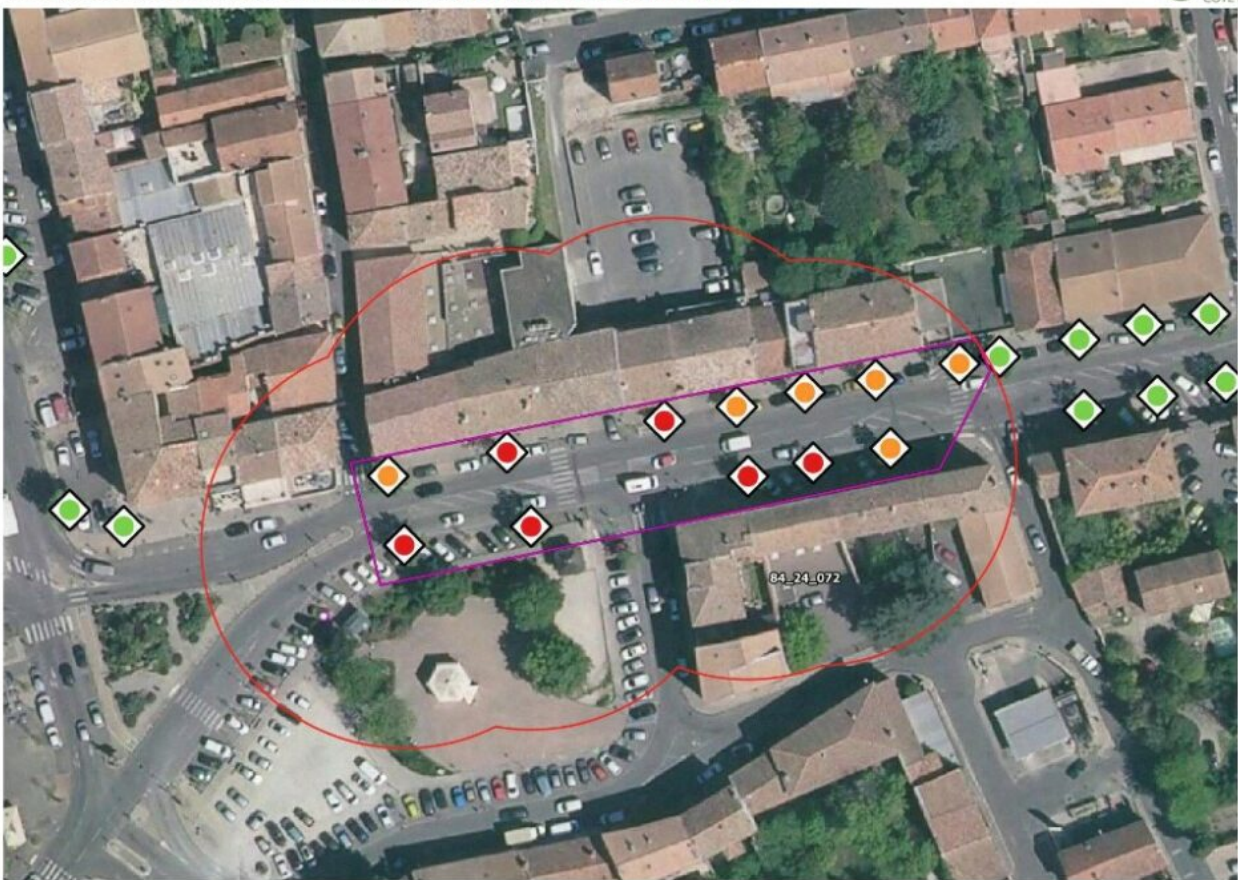
## De nouveaux arbres dans un an

« Bien que ces platanes doivent être abattus, la commune est consciente de la valeur écologique, esthétique et utile de ces arbres, poursuit la Ville. C'est donc avec un profond regret et à contre-cœur, que cette décision a été prise. Notre engagement pour les enjeux environnementaux reste au cœur de nos priorités, cela dit les impératifs de sécurité nous imposent cette action. Pour finir, un carottage va être effectué à chaque emplacement d'arbres abattus pour faire place nette. Suite à cela, la ville attendra une année pour replanter une autre espèce à chacun des emplacements : des micocouliers de Provence. Une essence plus adaptée au climat du territoire. »

# Carpentras, bientôt 12 platanes abattus pour cause de Chancre coloré et remplacés

**Plan N° 4 – CARPENTRAS - Avenue du Mont Ventoux**

Les platanes concernés par ce rapport sont délimités par un trait violet. Les platanes en rouge doivent être abattus.



**la Ville de Carpentras abattra 12 platanes sur les 32 existants sur l'avenue du Mont Ventoux à partir de lundi 10 février, période de vacances scolaires. Ils seront remplacés par des arbres de haute tige : des micocouliers et des érables.**

Dans le cadre de la campagne annuelle de contrôle des platanes, la Ville de Carpentras, en collaboration avec la Fédération Régionale de Défense contre les Organismes Nuisibles ([Fredon](https://www.fredon.org/)), va procéder à une

Ecrit par le 27 avril 2026

opération d'abattage de 12 platanes situés sur l'avenue du Mont-Ventoux sur les 32 présents. L'opération aura lieu à partir de lundi 10 février. Ces arbres atteints par le chancre coloré (*Ceratocystis platani*), représentent un danger pour le reste du patrimoine arboré de la commune car cette maladie redoutable et incurable se propage rapidement, entraînant la disparition d'alignements entiers de platanes.

### Les travaux d'abattage et de carottage des arbres concernés

débuteront le lundi 10 février, pendant les vacances scolaires, afin de réduire les perturbations pour les riverains, les passants et les écoliers. Parce que la préservation du cadre de vie passe aussi par le renouvellement du patrimoine végétal, les 12 platanes seront remplacés par des micocouliers et des érables. Ces abattages d'arbres et replantations se font dans le cadre des [travaux de l'avenue du Mont-Ventoux](#) qui ont débuté en novembre dernier.



Copyright Ville de Carpentras

### En savoir plus

Le [chancre coloré](#) est un champignon ascomycète qui s'attaque spécifiquement aux platanes. Il a fait son apparition, en France, lors du débarquement des troupes américaines en Provence, dissimulé dans les caisses de munition et n'a été identifié qu'en 1974 alors que l'infestation a probablement commencé dès 1970. Le chancre coloré menace aujourd'hui environ 400 000 platanes.

### Les platanes en Provence

C'est le naturaliste Pierre Belon, envoyé par François 1er en Grèce qui aurait rapporté et planté, vers

Ecrit par le 27 avril 2026

1558, des graines de *Planatus orientalis* en France. En premier lieu il servait d'arbre d'alignement en bord des routes pour faire de l'ombre aux soldats afin de les préserver du soleil avant qu'ils n'atteignent les champs de bataille. Les premières plantations de platanes et de tilleuls ont commencé en 1860 sur ordre de Napoléon, sur les routes de France, d'Italie et en Croatie. L'existence du platane est évoquée dès 1600. Le platane est planté dans le monde entier, dans les milieux les plus divers. le platane commun est une hybridation avec des formes américaines. Ses premières descriptions botaniques apparaissent au 17e siècle.

[À Carpentras, 18 mois de travaux pour l'Avenue du Mont-Ventoux et la Place de Verdun](#)