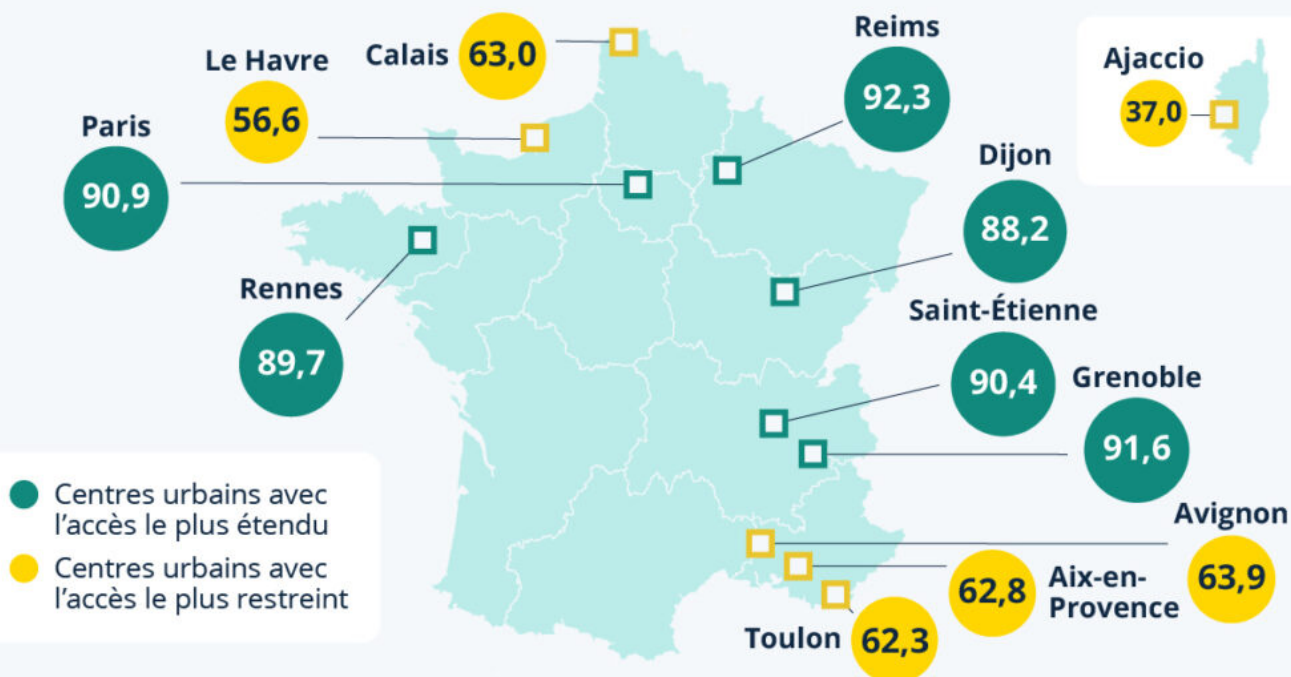


Écrit par le 12 avril 2026

# Espaces verts : Avignon, Aix et Toulon peu accessibles

## Espaces verts : un accès variable selon les villes

Part de la population des centres urbains suivants qui vit à moins de 10 minutes de marche d'un espace vert (en %)



Sur la base de l'analyse de 70 centres urbains en France ; sélection des 6 villes de plus de 50 000 habitants avec les taux les plus/moins élevés

Source : "Variation in access to urban parks across six OECD countries", Kaufmann et al. in npj Urban Sustainability



**statista**

Ecrit par le 12 avril 2026

Les espaces verts publics, tels que les parcs, jardins et forêts, jouent un rôle essentiel dans le bien-être et la qualité de vie au cœur des villes, offrant aux citoyens des lieux de détente et de loisir à proximité. Les Nations unies ont ainsi inclus dans leurs objectifs de développement durable « l'accès universel à des espaces verts publics sûrs, inclusifs et accessibles, en particulier pour les femmes et les enfants, les personnes âgées et les personnes handicapées » d'ici à 2030.

D'après une étude couvrant six pays de l'OCDE réalisée par une équipe de chercheurs en urbanisme et publiée le 16 juin 2025 dans la revue [Nature](#), en moyenne, dans 70 centres urbains analysés en France, un habitant sur quatre (24 %) n'a pas accès à un espace vert à moins de dix minutes de marche de son domicile. Ce taux varie significativement selon les villes : dans 15 centres urbains analysés, plus de 30 % de la population n'a pas accès à un parc à moins de dix minutes, tandis que ce chiffre est inférieur à 15 % dans 14 autres.

Comme le montre notre carte, les citoyens sont les plus proches d'un espace vert dans les centres urbains de Reims, Grenoble, Paris et Saint-Étienne, où un peu plus d'un habitant sur neuf (90 à 92 %) habite à moins de dix minutes à pied d'une infrastructure de ce type. À l'inverse, l'accès aux espaces verts est le plus restreint dans les centres urbains de certaines villes côtières comme Ajaccio (seuls 37 % de la population à moins de 10 minutes), Le Havre (57 %), Toulon (62 %), Aix-en-Provence (62,8%) et Avignon (63,9%) ce qui est en partie lié à leur topographie et à leur développement urbain spécifique.

Si cet indicateur permet d'évaluer la proximité avec une infrastructure verte (allant du square à la forêt), il est important de noter qu'il ne permet pas de rendre compte de la nature ou de la taille des espaces verts dans les différentes villes. Ainsi, bien que le niveau de proximité avec un parc soit plutôt élevé à Paris, la capitale française est loin d'être l'une des plus vertes d'Europe. En effet, l'Agence européenne pour l'environnement estime que seul [un quart de la superficie de la ville de Paris est couverte par des infrastructures vertes](#), contre plus de 50 % pour des villes comme Oslo, Berne, Madrid ou encore Berlin.

De Tristan Gaudiaut pour [Statista](#)