

Écrit par le 18 mai 2026

## Le groupe aptésien Delta Plus rachète la société brésilienne Athenas



Le groupe **Delta Plus**, basé à Apt et spécialisé dans les équipements de protection individuelle (EPI) accélère son développement au Brésil avec l'acquisition de la société Athenas, leader de la protection antichute.

Alors que [Delta Plus a enregistré un chiffre d'affaires en légère baisse en 2025](#), le Groupe a pour objectif en 2026 un retour à la croissance organique. Pour ce faire, l'entreprise aptésienne souhaite consolider ses positions et ses dynamiques sur les zones à fort potentiel, comme l'Amérique du Sud.

C'est pourquoi le Groupe vient de faire l'acquisition d'Athénas, une entreprise brésilienne spécialisée dans la protection antichute. Créée en 2005 et basée à São Paulo, l'entreprise, qui emploie une centaine de salariés, réalise un chiffre d'affaires annuel d'environ 7,2M€.

Ecrit par le 18 mai 2026

## Vers une position de leader des EPI au Brésil

Delta Plus avait déjà fait l'acquisition de Pro Safety en 2013 et de White Lake en 2020, deux sociétés brésiliennes respectivement spécialiste dans la production et la commercialisation d'équipements de protection de la tête et spécialiste de la chaussure de sécurité sur son marché domestique. Ainsi, le Groupe s'ancre davantage sur le territoire brésilien avec le rachat d'Athenas.

Cette entreprise apporte à Delta Plus une expertise de premier plan et un leadership technologique sur le segment de l'antichute au Brésil. Son acquisition marque donc une nouvelle étape majeure dans l'ambition du groupe aptésien de devenir le leader de référence des EPI dans le pays d'Amérique du Sud. « Cette acquisition est une opportunité unique d'élever les standards de sécurité au Brésil, affirme [Jérôme Benoit](#), PDG de Delta Plus. Leur leadership sur le marché de l'antichute et notre présence mondiale vont nous permettre de proposer des solutions complètes et innovantes pour la protection des travailleurs brésiliens. »

---

# Delta Plus fait l'acquisition de l'entreprise chilienne Baspa

Ecrit par le 18 mai 2026



**Le groupe aptésien [Delta Plus](#), spécialisé dans les équipements de protection individuelle (EPI), vient de racheter la société Baspa et sa marque Air, spécialiste de la protection respiratoire haut de gamme au Chili.**

Au premier semestre 2025, Delta Plus a réalisé un chiffre d'affaires consolidé de 187,8M€. Malgré le fait que ce chiffre d'affaires soit en léger repli (-3,2%) par rapport à la même période l'année dernière, le groupe aptésien a fait l'acquisition récente de la société sud-américaine Baspa et de sa marque Air, spécialiste de la protection respiratoire haut de gamme.

La société Baspa, basée à Santiago au Chili, s'est rapidement développée et imposée comme acteur de référence de la protection respiratoire réutilisable dans son pays. Elle réalise aujourd'hui un chiffre d'affaires d'environ 10M€, dont 80% au Chili et le reste dans les pays voisins, et emploie 150 personnes.

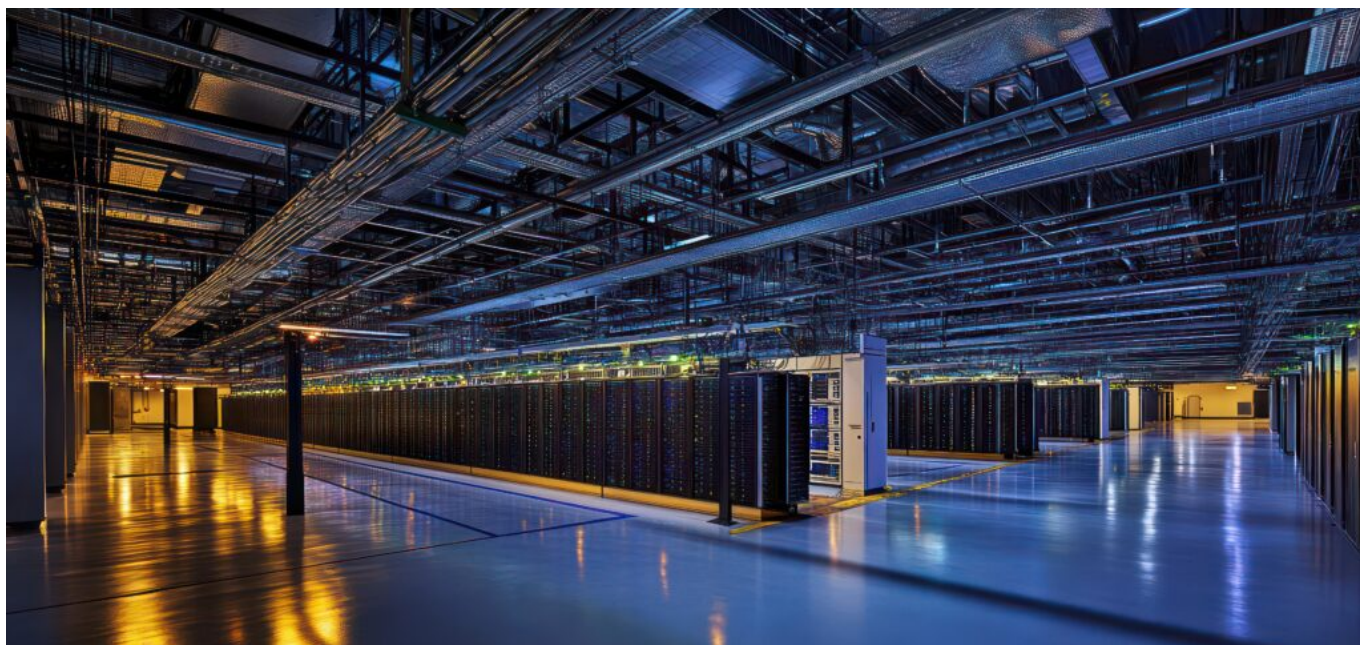
### **Une acquisition stratégique**

En effectuant ce rachat, Delta Plus, qui a déjà fait l'acquisition de plusieurs entreprises étrangères, renforce davantage sa position à l'international, notamment en Amérique du Sud. Cette acquisition s'inscrit aussi dans la stratégie de montée en gamme du Groupe.

Ecrit par le 18 mai 2026

Au travers de Baspa et de sa marque Air, le groupe aptésien souhaite également renforcer ses compétences en protection respiratoire, en particulier sur le segment réutilisable, ainsi que développer sa présence au Chili sur l'ensemble des familles d'EPI, en s'appuyant sur Baspa comme plateforme locale commerciale et industrielle.

## GSE rachète Critical Building, société experte en data center



Le groupe **GSE**, basé à Avignon et spécialisé dans la conception, construction, rénovation et l'aménagement de bâtiment, vient de faire l'acquisition de la société **Critical Building**, experte sur le secteur des data centers.

En acquérant Critical Building, GSE élargit son expertise et confirme son ambition de devenir un acteur européen de référence du Design & Build de Data Centers et infrastructures digitales. Cette acquisition s'inscrit dans l'approche stratégique du groupe **Goldbeck**, la société mère de GSE, dont l'objectif est de renforcer son engagement dans le secteur des centres de données à travers l'Europe.

En créant un centre d'excellence européen en ingénierie data center, GSE peut désormais proposer une

Ecrit par le 18 mai 2026

offre intégrée de Design & Build, qui garantit innovation, fiabilité et performance, tout en répondant aux enjeux majeurs de rapidité, de flexibilité et de sécurisation des délais qui caractérisent le marché des data centers.

## Une offre enrichie

Fondée en 2006, Critical Building accompagne les clients dans leurs projets d'implantation, de construction, de rénovation et d'optimisation de data centers. En en faisant l'acquisition, GSE enrichit son offre afin de répondre aux enjeux de performance, de durabilité et de fiabilité des projets les plus complexes, dans un marché qui évolue très vite en termes de technologie.

« Ensemble, les deux entités couvriront l'intégralité du cycle de vie des projets data center, de la sélection des sites à la certification opérationnelle en fin de construction », indique le groupe avignonnais. Pour autant, Critical Building gardera une part d'indépendance avec ses propres clients. « Cette opération marque une étape structurante de notre développement : elle préserve notre identité et notre mode de fonctionnement, tout en nous offrant les moyens de franchir un nouveau cap », expliquent [Thibaut Simeon](#), Laurent Trescartes, [Jean-Marc Dugoujon](#) et [Yannick Delas](#), fondateurs de Critical Building.

## Des objectifs à l'échelle de l'Europe

Avec ce rachat, GSE affiche une ambition : devenir le hub européen le plus rapide, flexible et engagé en matière de Design & Build. « En combinant notre savoir-faire reconnu en construction de data centers avec l'expertise pointue de Critical Building en ingénierie indépendante, nous accélérons la création d'un véritable centre d'excellence européen, au service de clients exigeants et en quête de performance, durabilité et réactivité opérationnelle », affirme [Roland Paul](#), président de GSE.

Un objectif européen qui est donc partagé par Goldbeck. « Grâce à notre approche qui consiste à construire de manière économique, rapide et avec un niveau de technicité élevé, nous contribuons à l'avenir numérique de l'Europe, toujours en étroite collaboration avec nos clients et l'ensemble des autres corps de métier, conclut [Hans-Jörg Frieauff](#), directeur général du groupe Goldbeck. C'est ainsi que nous créons des lieux où les données peuvent circuler de manière sécurisée, stable et durable. »

---

# Groupe Berto : à l'Ouest il y a du nouveau

Ecrit par le 18 mai 2026



**Le groupe avignonnais Berto vient de faire l'acquisition des activités transport et location de la société Tremblaye. De quoi permettre au leader français de la location de véhicules industriels avec conducteurs de renforcer sa présence dans l'Ouest de la France.**

Après [la prise de fonction officielle d'Adrien Berto](#) à la tête du groupe familial avignonnais il y a quelques semaines, l'entreprise Berto vient de faire l'acquisition des activités transport et location de la société [Tremblaye](#) (près de 1000 cartes grises). Ce pôle représenterait environ 60% des 58M€ de chiffre d'affaires de Tremblaye.

« Cette acquisition marque un tournant stratégique pour [le Groupe Berto](#), explique l'entreprise vauclusienne dont le siège se situe dans la zone d'activités de Courtine. Avec l'intégration des 330 collaborateurs et managers de Tremblaye, nous enrichissons notre savoir-faire et renforçons nos capacités opérationnelles. Les deux entreprises partagent des valeurs communes, ancrées dans une histoire familiale, avec un accent mis sur l'humain, le respect, et la satisfaction client. »

Outre le maintien des emplois, Berto devrait également conserver dans un premier temps, le nom de l'entreprise sarthoise créée en 1960.

Ecrit par le 18 mai 2026



L'activité activités transport et location de la société Tremblaye regroupe 330 collaborateurs et près de 1 000 cartes grises sur ses sites de Rennes et Le Mans. © DR/Tremblaye

« C'est un choix de raison dans un contexte de concentration de nos clients, fournisseurs et concurrents. »

*Hervé Tremblaye, président du groupe Tremblaye*

« C'est un choix de raison dans un contexte de concentration de nos clients, fournisseurs et concurrents, précise pour sa part Hervé Tremblaye, le président du groupe Tremblaye dans les colonnes de nos confrères de Ouest-France. Nous sommes un acteur régional alors qu'une présence nationale voire même européenne serait nécessaire pour pérenniser l'entreprise. »

Avec cette acquisition, Berto (455M€ de chiffre d'affaires pour 5 000 collaborateurs répartis dans 82 implantations) renforce sa présence dans l'Ouest de la France avec les deux implantations de Tremblaye situées à Rennes ainsi qu'au Mans.

Ecrit par le 18 mai 2026



© DR/Tremblaye

### Objectif ? Ancrer la présence du groupe Berto dans la région Ouest

« En unissant nos forces, notre objectif est d'ancrer la présence du groupe Berto dans la région Ouest, de relever les défis de la transition énergétique, d'attirer les talents et poursuivre les investissements stratégiques essentiels pour renforcer notre compétitivité », confirme l'ETI (Entreprise de taille intermédiaire) avignonnaise qui a également ouvert tout récemment son capital à de nouveaux investisseurs constitués par BNP Paribas développement associé à un consortium de SCR (Société de capital-risque) du Crédit Agricole emmené par Sofipaca et Sofilaro, ainsi que BPI France.

Menant régulièrement des opérations de croissances externes, le groupe Berto a notamment repris le varois BC Transports et le belge Vincent logistics en 2022.

Ecrit par le 18 mai 2026

# Le groupe Le Comptoir de Mathilde acquiert La Maison de la Chatine

LE COMPTOIR DE  
**MATHILDE**  
CHOCOLATERIE - EPICERIE FINE



Après avoir enregistré un chiffre d'affaires record en 2022, [Le Comptoir de Mathilde](#), qui est implanté à Camaret-sur-Aigues et est aujourd'hui leader français de l'épicerie fine artisanale, poursuit son développement et rachète l'entreprise [La Maison de la Chatine](#).

Basée à Revel dans le département de la Haute-Garonne en Occitanie, La Maison de la Chatine est spécialisée dans l'enrobage de fruits secs, fruits déshydratés, mais aussi dans les billes de céréale avec du chocolat de grande qualité. L'entreprise est notamment fournisseur de grandes maisons spécialistes du café hors domicile.

En faisant l'acquisition de cette entreprise, Le Comptoir de Mathilde s'ouvre au secteur du CHR (Cafés, Hôtels, Restaurants). Par le biais de cette croissance externe, l'entreprise vaclusienne va pouvoir se développer, mais également se diversifier. Elle va aussi pouvoir renforcer les volumes de production actuels de La Maison de la Chatine avec son réseau de plus de 140 boutiques. L'intégralité des emplois et

Ecrit par le 18 mai 2026

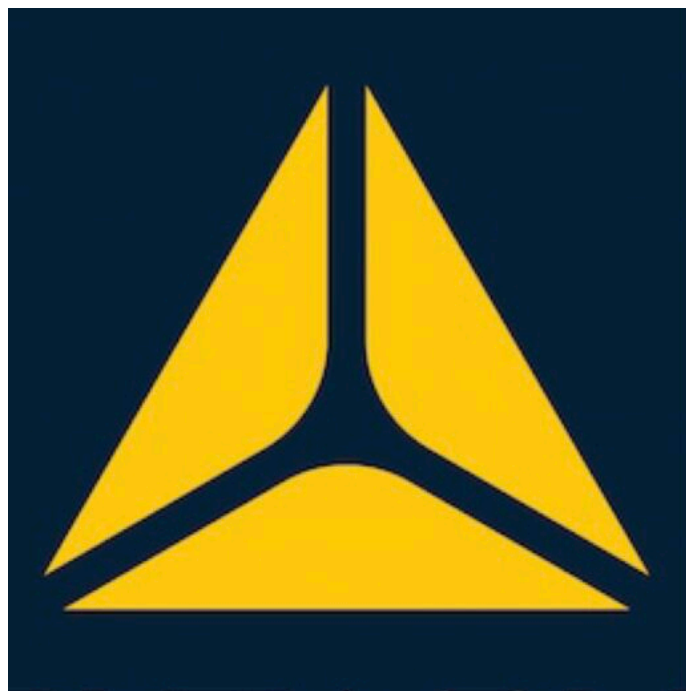
le rayonnement local de cet artisanat seront conservés. La marque restera également inchangée.

[Lire également : 'Camaret-sur-Aigues : une année record pour le Comptoir de Mathilde'](#)

V.A.

---

## Delta Plus s'agrandit avec le rachat d'une entreprise mexicaine



**DRYPRO**<sup>®</sup>  
TUS PIES EN BUENAS MANOS

[Au terme du premier semestre de 2022](#), l'entreprise aptésienne Delta Plus s'est imposée comme leader dans le milieu des équipements de protection individuelle (EPI). Son objectif pour le reste de l'année est de poursuivre la croissance organique de [son chiffre d'affaires qui a atteint un record](#) de 344,2 millions d'euros en 2021. Cette ambition se traduit notamment par l'acquisition de la société mexicaine Drypro, spécialisée dans les bottes de travail haut de gamme.

Ecrit par le 18 mai 2026

Créée il y a plus de 10 ans à Zapopan au Mexique, l'entreprise Drypro, s'est rapidement hissé en haut de l'échelle. La société a réalisé lors de son dernier exercice, clos le 31 décembre 2021, un chiffre d'affaires de 122 millions de pesos mexicains, ce qui équivaut à environ 6 millions d'euros. Une croissance de +14% par rapport à 2020. Elle ambitionne pour l'exercice 2022 un chiffre d'affaires d'approximativement 150 millions de pesos, c'est-à-dire 7,5 millions d'euros. Sa rentabilité opérationnelle est donc similaire à celle du groupe Delta Plus, ce pourquoi son rachat est intéressant pour ce dernier.

Drypro emploie 45 personnes et produit 90% des produits vendus par la société. Celle-ci a un portefeuille d'une centaine de clients fidèles, composé majoritairement de distributeurs EPI, mais également de quincailleries et d'industriels utilisateurs finaux. Son intégration au groupe aptésien va permettre à celui-ci de bénéficier d'une nouvelle plateforme de croissance en Amérique. Delta Plus entend poursuivre son rayonnement dans le monde.

V.A.

---

## **Saint-Remy-de-Provence : l'entreprise Betoobe s'agrandit avec le rachat d'Adjungo**

Ecrit par le 18 mai 2026



**[Betoobe](#), éditeur d'une plateforme permettant de gérer l'intégralité du cycle de vie des flottes mobiles, vient d'annoncer l'acquisition de 100% des titres de la société parisienne Adjungo. C'est la première opération de croissance externe de l'entreprise Saint-Rémoise.**

Créée en 2018 à Saint-Remy-de-Provence, la société Betoobe n'a cessé de croître depuis sa naissance. Si au départ l'équipe ne se composait que de 5 collaborateurs, elle devrait en réunir 35 d'ici la fin de l'année. Le chiffre d'affaires, lui aussi, n'a cessé d'évoluer et devrait atteindre 4 millions d'euros à la fin de 2022, telle est l'ambition de l'entreprise. Ces estimations se justifient notamment par la récente acquisition de la société Adjungo.

Créée en 2011, Adjungo, qui réunit à ce jour plus de 15 personnes, a acquis une forte notoriété auprès de clients Grands Comptes autour de la gestion de flottes, de l'expertise en Solutions UEM (Unified Endpoint Management) et d'outils de mobile device management. Son rachat devrait donc permettre à Betoobe de franchir un nouveau cap, notamment en développant l'offre de services en région Île-de-France et en renforçant son expertise autour des solutions d'administration de parcs mobiles.

« Nous sommes fiers de ce rapprochement avec les équipes d'Adjungo, explique [Sébastien Reverdy](#), co-fondateur de Betoobe. Notre nouvel ensemble va offrir à nos équipes des perspectives attractives. Nous allons créer un cadre unique associant environnement de travail au service de nos valeurs orientées développement durable et bien-être au travail. »

V.A.

## **In Extenso Finance & Transmission poursuit son développement en Provence-Alpes-Côte d'Azur**



[In Extenso Finance & Transmission](#), filiale du groupe d'expertise comptable [In Extenso](#) dédiée au conseil et aux opérations de cession, acquisition, transmission et financement, renforce son implantation en Provence-Alpes-Côte d'Azur. Dans ce cadre, cet acteur de référence en France dans le conseil en stratégie et l'ingénierie financière ainsi que dans l'accompagnement et la conduite d'opérations de cession, acquisition et financement pour les PME et leurs dirigeants, vient d'annoncer l'arrivée de

Ecrit par le 18 mai 2026

[Bernard Cendrier](#), directeur associé, à Meyreuil, près d'Aix-en-Provence.

« Je suis ravi de rejoindre cette région dynamique et attractive en matière de cessions-transmissions, explique Bernard Cendrier. La période post-covid ouvre de nouveaux débouchés pour les entreprises dans des secteurs comme le génie climatique, le 'facility management' pour les acteurs de l'énergie et du BTP, mais aussi le secteur de l'éducation notamment post-baccalauréat où il faut s'attendre à des mouvements de consolidation dans des filières de niche. Je mets au service des dirigeants et de leurs entreprises ma connaissance de l'écosystème local (banquiers, avocats), mon expérience professionnelle mais aussi notre formidable maillage national à travers nos bureaux IEFT et les agences d'In Extenso. »

En activité dans les bureaux de Paris depuis 2019, Bernard Cendrier rejoint la région Sud pour s'occuper du développement de l'activité Finance et Transmission. Ce dernier dispose d'une vingtaine d'années d'expérience comme directeur Fusions-Acquisitions au sein de plusieurs grands groupes internationaux (Gaz de France, Rhodia, Solvay). Il a une expertise particulière dans les secteurs de l'énergie et de la chimie, des services B to B, et de l'éducation qui ont été particulièrement porteurs ces derniers mois dans la région. Il anime par ailleurs des cours de finance pour le MBA Executive de l'EM Lyon.

### **Au plus près des clients**

« Cette arrivée s'inscrit pleinement dans la stratégie de développement de nos activités Finance & Transmission avec un large déploiement en régions, précise [Yoann Melloul](#), directeur associé en charge du réseau régional. Avec cette présence à Meyreuil pour couvrir la région Provence-Alpes-Côte d'Azur, le groupe In Extenso montre sa volonté de proposer, aux côtés de nos associés experts-comptables, une offre au plus près des besoins des clients, entrepreneurs et dirigeants de PME / ETI dans leur projet de financement ou de cession-transmission. La solide expérience et la connaissance fine du tissu économique régional de Bernard sont des atouts déterminants pour les entreprises locales, qui recherchent de nouvelles voies de développement. »

Reconnu comme un des leaders français du 'Small market', In Extenso Finance & Transmission accompagne les entreprises de 1 à 100M€ de chiffre d'affaires et a réalisé plus de 1 000 opérations de fusions et acquisitions. In Extenso Finance & Transmission s'appuie sur le réseau des 255 agences In Extenso en France dont notamment celles [d'Avignon](#), [Nîmes](#) ou bien encore [Aix-en-Provence](#).

L.G.