

Ecrit par le 18 mai 2026

Blachère illumination : effervescence à Apt pour un Noël féerique et responsable



C'est l'effervescence dans les ateliers de la marque Blachère illumination à Apt. De septembre à fin novembre, les effectifs sont doublés. Ce sont dès maintenant plus de 100 personnes, ferronniers et câbleurs, qui fabriquent en ce moment les décors de ce Noël 2021.

Blachère illumination ? Une entreprise familiale qui emploie 400 employés à travers le monde, illumine 1000 villes dans plus de 150 pays et décore 500 centres commerciaux. Et comme si cela ne suffisait pas, 50% des budgets R&D (Recherche et développement) sont dédiés aux innovations écoresponsables. A l'approche de Noël, 5000 décors sur-mesure, des tunnel de lumière de 50m de long, des sapins de 20m, des nounours géants ou encore des montgolfières monumentales, sont fabriqués chaque année dans les ateliers. C'est le moment où sont conçues les décorations de Noël des villes dans cette PME labellisée '[Entreprise du patrimoine vivant](#)' depuis début 2016 et qui illumine 60% des communes françaises. Quelques exemples de son rayonnement : les Champs Elysées, Marseille, Montpellier, Cannes, Strasbourg, Calais, Monaco, Vienne (Autriche), Bruxelles (Belgique), Moscou (Russie), Mexico (Mexique), et tant d'autres.

Ecrit par le 18 mai 2026



Ecrit par le 18 mai 2026

Palacio de Hierro, Mexique. Crédit photo : Blachère illumination.

Illuminés mais respectueux de l'environnement

Depuis 2017, un parc machine de 7 robots imprimantes grand format trône dans les ateliers. En innovant et en modernisant les tâches répétitives et à faible valeur ajoutée grâce aux robots, l'entreprise valorise son savoir-faire et son expertise pour les pièces uniques dites 'sur-mesure' fabriquées à la main dans les ateliers de ferronnerie et de câblage. Au-delà de l'innovation industrielle, ce nouveau procédé de fabrication fait appel à des matériaux exclusifs écoresponsables : Bioprint et Recyprint. [Bioprint](#) est issu d'une canne à sucre biosourcée sans OGM, c'est un matériau 100% recyclable et Biodégradable.

Recyprint

Blachère illumination poursuit ses investissements dans l'innovation en lançant [Recyprint](#), un matériau conçu à partir de bouteilles en plastique recyclées. Les bouteilles récupérées sont alors triées par couleur, de l'incolore au bleu, puis broyées en flocons pour être mises en forme pour l'extrusion. Lorsque les granules de Bioprint et Recyprint arrivent dans les ateliers, ils sont teints avec des colorants propres et cette matière est ensuite injectée dans les imprimantes robots grand format afin de produire les décors. « Ces innovations sont protégées par un grand nombre de brevets. Ce procédé ne génère aucun rebut à la fabrication et permet une recyclabilité totale en circuit court du motif en fin de vie grâce au broyage de la structure », précise le Président directeur général [Johan Hugues](#).

Ecrit par le 18 mai 2026



Crédit: Blachère illumination

Et d'ajouter: « l'écoconception de nos décors est une priorité et nous nous engageons à réfléchir sans cesse à des innovations et des matériaux vertueux pour créer du beau et de la magie, tout en protégeant la planète, et les hommes. » Les services design, ateliers de fabrication et showroom lumière de 600m2 se visitent sur des journées ou demi-journées. Un savoir-faire provençal qui s'exporte dans le monde entier pour le plus grand plaisir des Vauclusiens...

Lire aussi : [Blachere, l'entreprise familiale aptésienne illumine le monde](#)

Fondation Blachère : plongée dans les œuvres d'artistes d'Afrique



Écrit par le 18 mai 2026

La prochaine exposition présentée dans le centre d'art de la [fondation Blachère](#) regroupe les œuvres d'artistes contemporains d'Afrique et de la diaspora revisitant à leur manière l'histoire de l'art. 'Ré-création' aura lieu du 14 octobre 2021 au 19 mars 2022.

Des grands classiques tels '[Le déjeuner sur l'herbe](#)' d'Édouard Manet ou '[La grande odalisque](#)' de Jean-Auguste-Dominique Ingres, des plongées au cœur de l'univers et des influences de grands maîtres comme Pablo Picasso ou Paul Gauguin, ou des genres incontournables telle la nature morte, tout est mis en œuvre par les artistes invités dans cette exposition pour « re-créeer, ré-inventer et re-visiter ». Les œuvres exposées appartenaient déjà à la Collection Blachère, d'autres ont été réalisées par des artistes venus en résidence de création ou prêtées par des galeries, musées et collectionneurs amis.

Pléiade d'artistes

Parmi les artistes présentés : Clay Apenouvon (Togo), Moustapha Baidi Oumarou (Cameroun), Moufouli Bello (Bénin), Wim Botha (Afrique du Sud), Angèle Etoundi Essamba (Cameroun), Pierre Man's (RDC), Franck Kemkeng Noah (Cameroun), Roméo Mivekannin (Bénin), Aimé Mpané (RDC), Hassan Musa (Soudan), Marc Padeu (Cameroun), Yinka Shonibare CBE (Angleterre-Nigéria), Mary Sibande (Afrique du Sud), Maya-Inès Touam (France/Algérie), Dagmar Van Weeghel (Hollande).

La fondation en quelques mots

La fondation d'entreprise Jean-Paul Blachère ([Blachère illumination](#)), participe au développement de l'Afrique en aidant la création contemporaine et la promotion de ses artistes. Dans son centre d'art, situé au cœur de l'entreprise, en pleine zone industrielle, elle présente des expositions et accueille des artistes en résidence. Elle organise aussi des ateliers de création en Afrique et en Europe et participe aux grandes biennales africaines, dont celle de Dakar notamment. Elle est en charge de la conservation des œuvres de la Collection Blachère.

Informations pratiques : Fondation Blachère : 384 avenue des Argiles, ZI les Bourguignons, 84400 Apt. Du 14 octobre 2021 au 19 mars 2022. Site internet, [cliquez ici](#).

Michaël Guigou présente sa médaille olympique à la jeunesse aptésienne

Ecrit par le 18 mai 2026



Quel palmarès, quelle carrière menée par l'enfant d'Apt ! Triple champion olympique, quadruple champion du monde et triple champion d'Europe. En club, Michaël Guigou a évolué pendant 20 ans au [Montpellier Handball](#), remportant notamment la Ligue des champions en 2003 et en 2018, et dix championnats de France dont il a été élu à dix reprises meilleur ailier gauche. Comme si cela ne suffisait pas, il est également le joueur international français le plus titré, avec dix médailles d'or...

Mercredi 8 septembre, Dominique Santoni, Présidente du [Conseil départemental de Vaucluse](#), a reçu [le champion](#) à Apt dans le gymnase qui porte son nom. [Hervé Liberman](#), Président de la Commission sport de la Région Sud et [Roland Davau](#), Président du [Cdos Vaucluse](#) étaient également présents pour accueillir l'athlète aptésien. Ce dernier est venu présenter sa médaille d'or, remportée aux JO de Tokyo, aux jeunes sportifs du [Pays d'Apt Handball](#). L'occasion d'échanger avec eux et avec les élus présents sur les valeurs du sport : la solidarité, le collectif ou encore le dépassement de soi. La Présidente du Conseil poursuivra cette séquence en recevant prochainement les athlètes Vauclusiens de retour de Tokyo.

Ecrit par le 18 mai 2026



Crédit : Conseil départemental de Vaucluse

Ecrit par le 18 mai 2026

Jeu concours : votre nuit dans la maison d'hôtes 'Sur les hauteurs du Luberon'



Votre journal L'Echo du mardi s'associe à la splendide maison d'hôtes 'Sur les hauteurs du Luberon' à Caseneuve. A la clef ? Une nuit pour deux personnes avec petit déjeuner inclus et plongée rafraîchissante dans la piscine. Un séjour inoubliable en Provence en perspective...

Au réveil, vous dégusterez un petit déjeuner avec les différents produits de la région servis à table face à la piscine. Calme, quiétude et vue imprenable... Bienvenue dans la maison d'hôtes 'Sur les hauteurs du Luberon' ! Lisett et Jacques vous accueillent dans leurs [5 chambres d'hôtes](#) haut de gamme, dans le village perché de Caseneuve, à deux pas de la ville d'Apt. Chaleureuses, calmes, spacieuses et dotées de terrasses donnant un accès direct à la piscine ainsi qu'à la salle de repas, les chambres vous invitent à redécouvrir la Provence. Découvrez la visite virtuelle de la maison d'hôtes et des chambres, [cliquez ici](#).

Ecrit par le 18 mai 2026

« En famille ou entre amis, ne manquez pas l'opportunité de profiter de tous les beaux paysages au cœur du Luberon. Nous accordons un très grand intérêt à l'accueil de nos hôtes et à leur bien-être et veillons à ce qu'ils se sentent chez eux », la messe est dite.



Crédit photo : maison d'hôtes 'Sur les hauteurs du Luberon'

Ici, les [activités](#) à faire seul, en couple ou en famille ne manquent pas : vous pourrez profiter d'un parc où la tranquillité règne au milieu des oliviers et des cyprès de Provence. La maison d'hôtes propose de [nombreuses installations](#) : [table d'hôtes](#), piscine couverte et chauffée, hammam, jacuzzi, parc, court de tennis, boulodrome. *(Seul l'accès piscine est inclus dans le jeu concours).*

Chaque matin, le petit-déjeuner est préparé avec des produits frais et locaux : brioche faite maison, pain frais, viennoiseries, gâteaux maison, confiture, miel de pays, fruit, yaourt frais, ou encore fromage, charcuterie ou œufs. Côté boissons : jus de fruits frais, café, thé vert ou chocolat... Les menus sont à découvrir [ici](#).

Modalités de participation:

- Abonnez-vous à la page Facebook L'Echo du mardi en [cliquant ici](#)

Ecrit par le 18 mai 2026

- Identifiez une personne en commentaire du jeu sur Facebook, [cliquez ici](#)
- Likez [la publication](#)
- Partagez [la publication](#) sur votre profil Facebook

Fin du jeu concours : 6 septembre 2021.

« Nos chambres familiales mettent à disposition gratuitement lits pour bébés, jusqu'à 2 ans, chaises hautes, chauffe-biberon, etc. Nous proposons jeux et équipements pour occuper vos enfants : vaste jardin, baby foot,... ainsi qu'un service de garde d'enfants pour les parents qui souhaitent s'accorder une pause. A votre disposition, une piscine couverte chauffée, un jacuzzi avec vue panoramique sur le Luberon, un hammam, un terrain de tennis... » *(Seuls la chambre pour deux personnes, le petit déjeuner et l'accès piscine sont inclus dans le jeu concours).*



Le choix est large...

Ecrit par le 18 mai 2026



Crédit photo : maison d'hôtes 'Sur les hauteurs du Luberon'

Informations pratiques : Lisett Retaux, 'Sur les hauteurs du Lubéron', quartier Aire de Dombaret, 84750 Caseneuve, téléphone : 06 48 88 08 03. Site internet : [cliquez ici](#).

L.M.

Casting figuration en Vaucluse

Ecrit par le 18 mai 2026



Dans le cadre du tournage d'une série télévisée pour France Télévisions « Le Mas des Tilleuls », « Et la montagne fleurira », réalisée par Eléonore Faucher, la société de production Storia Télévisions recherche en figuration, sur Apt et ses alentours quelques profils entre le 20 septembre et le 15 octobre.

Des hommes entre 18 et 50 ans pour incarner des soldats de Napoléon III. Des hommes et des femmes entre 18 et 50 ans pour incarner des insurgés. Des femmes de tout âge pour incarner des bonnes sœurs. Des hommes et des femmes de tout âge à partir de 16 ans pour incarner des villageois et des ouvriers. « Nous sommes époque 1850, donc pas de tatouages apparents, pas de piercing, la couleur des cheveux doit être naturelle », précise la société de production.

La prestation est rémunérée. Pour postuler au casting, envoyez des photos très récentes, le plus simple possible (un portrait et une photo en pied). Envoyez votre dossier par mail à l'adresse suivante : castinglmdt@gmail.com. Avec : nom et prénoms, date de naissance, taille, ville de résidence, coordonnées téléphoniques. et disponibilités sur la période. Indiquez la référence pour laquelle vous postulez dans l'objet du mail : « soldat », « insurgé », « sœur », « villageois ».

Ecrit par le 18 mai 2026

L.M.

Quand L'Insane family déploie sa communauté pour nettoyer le Calavon !



L'Insane, festival underground - qui aura lieu les 6,7 et 8 août à Apt- a organisé le 18 juillet dernier le nettoyage des berges du Calavon pour en extirper 85 kilos de déchets en 1h30 grâce à la participation d'une quinzaine de jeunes.

Cette opération intitulée 'Insane family' s'est déroulée en partenariat avec l'association 'Imagine une forêt' qui a également organisé un quizz sur l'environnement. Les premières cartes de membres ont d'ailleurs été distribuées lors à cette occasion.

Insane family

'Insane family' vise à créer une communauté active toute l'année, réunissant la jeunesse et les acteurs

Ecrit par le 18 mai 2026

locaux lors d'actions écologiques, sociales et culturelles basées sur le bénévolat comme lors d'opérations telles que le nettoyage de la forêt de Saint-Lambert ou un appui organisationnel à la Croix-Rouge. Les membres bénévoles ayant participé à trois opérations de ce type pourront obtenir une place pour l'Insane festival 2022.

Forger sa personnalité

«En contre partie de leur mobilisation, soulignent Vincent Raffin et Kévin TienKeu, membres de l'association Apt musique & développement, les jeunes sont invités à s'épanouir et à découvrir leurs propres valeurs personnelles ; développer leurs compétences et gagner en expérience professionnelle ; bénéficier d'avantages, de promotion et d'offres auprès des commerces aptésiens ; se créer un réseau professionnel, associatif et amical dynamique ; trouver un engagement solidaire et, enfin, intégrer s'ils le souhaitent, le projet Insane.»

Bientôt le festival Insane !

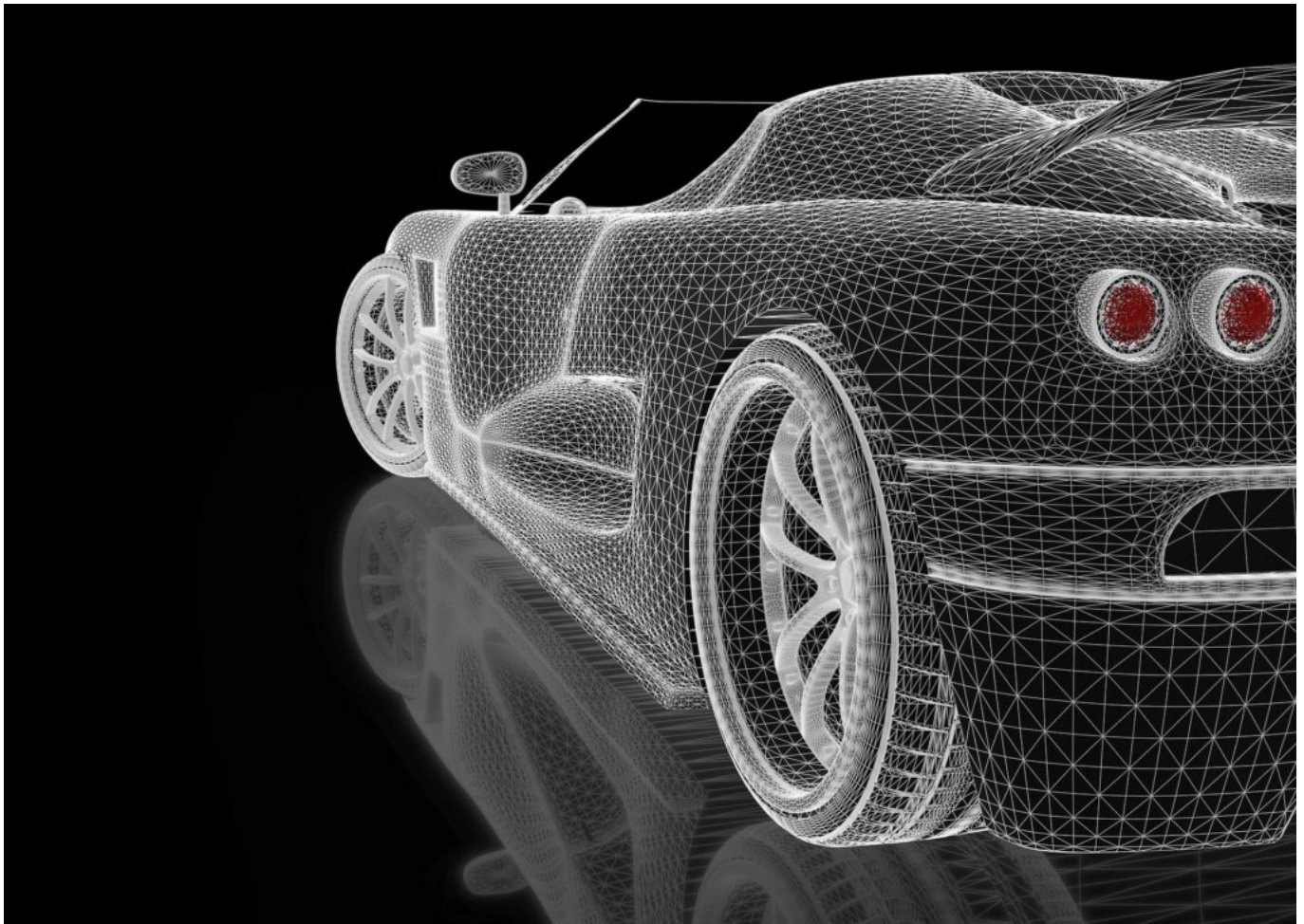
Installé à Apt depuis 2018, l'Insane est un festival de musique underground qui, d'habitude -et sauf en 2020- réunit plusieurs dizaines de milliers de personnes chaque année. Connu pour ses programmations underground mêlant Techno, Trance et Hard-music, le festival avait décidé pour 2020 d'élargir ses horizons et ses ambitions ce qu'il fera donc cet été 2021 avec 3 jours de concert pour une édition hors série, à l'école Jean Giono avec Bon entendeur, 47 Ter, Billx, Fakear, Demi portion, Hilight tribe et bien d'autres...

Une marque de vêtements

L'insane est également une marque de vêtements, bio, unisexe, qui promeut le circuit court et le savoir-faire Français, depuis sa toute première édition ! Une touche so chic 100% française développée en collaboration avec de nombreux artistes pour les design des vêtements et porté par ceux qui le souhaitent sur le festival. Le lieu du festival se trouve en plein champ à 43°53'46.1"N5°22'40.4"E, [ici](#), à quelques mètres de la base de loisirs du plan d'eau de la Riaille.

La startup Geolith lève 1,5M€ et se rapproche d'Eurodia

Ecrit par le 18 mai 2026



La startup [Geolith](#) lève 1,5M€ et se rapproche du groupe [Eurodia](#) basé à Pertuis, pour le développement industriel de sa technologie écoresponsable de production de lithium.

La startup Geolith, née au cœur de [Paris Saclay](#), avec son implantation industrielle dans le Grand Est, finance le développement du procédé d'extraction Li-capt auprès du groupe Eurodia, spécialiste mondial des solutions industrielles de purification liquide. Une levée de fonds de 1,2M€ complétée par les 'Business angels', investisseurs historiques, à hauteur de 315 000€.

Geolith ambitionne de s'imposer sur le marché international du lithium aux côtés d'Eurodia. Établi à Pertuis, le groupe Eurodia innove, conçoit, développe et installe ses solutions partout dans le monde, pour l'industrie agro-alimentaire (secteur laitier/fromager, sucrier et vinicole) et les industries de transition éco-énergétique (biomasse, lithium, water reuse).

Ecrit par le 18 mai 2026



70% de la production mondiale de Lactosérum déminéralisé à 90%. Photo: Eurodia

Li-capt, une innovation en phase pilote

Le procédé d'extraction Li-capt est un 'enabler' technologique écoresponsable pour les acteurs de la géothermie, du pétrole et des mines qui souhaitent pouvoir exploiter les réserves de lithium afin de répondre aux enjeux de la mobilité électrique. Après quatre ans de Recherche et développement avec les équipes de Paris Saclay, largement soutenue par les dispositifs nationaux à l'innovation et à l'environnement, les performances du procédé technologique Li-capt ont été validées avec des pilotes préindustrielles aussi bien pour des sources géothermiques (France et Royaume Uni) que sur des sources minières et pétrolières (Chili).

Du lithium 'propre' en Europe

D'ici 2030, la demande en lithium sera multipliée par 10 à minima d'après les experts. Face à cette forte croissance portée par le marché de la mobilité électrique et ses besoins en batteries, le monde industriel doit relever un gros challenge. Grâce à Li-capt, qui s'adapte à tout type de saumure lithinifère (eaux salées contenant du lithium), Geolith s'apprête à proposer un défi aux industriels du secteur. Celui de produire en Europe du 'lithium propre' à partir d'eau salée issue de la géothermie.

Ecrit par le 18 mai 2026



Photo: Incub Alliance, Paris Sarclay.

Partenariat stratégique

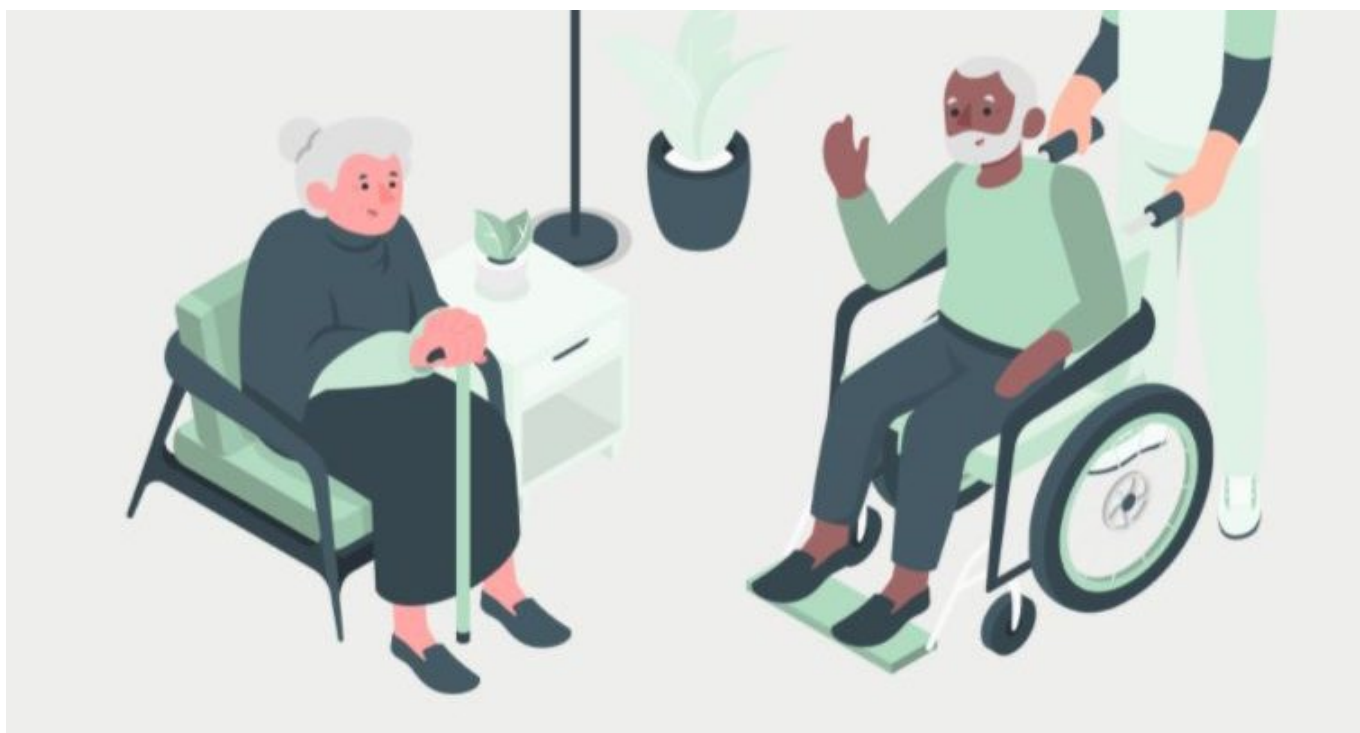
Pour [Mathieu Bailly](#), président d'Eurodia, « Nous choisissons de participer au développement de Geolith en pleine cohérence avec notre vision : le futur de l'industrie, c'est de faire des pas de géants en réduisant toujours plus son empreinte sur l'environnement. L'extraction éco-responsable de Li-capt associé à la purification éco- efficiente de nos procédés va nous permettre de proposer des installations complètes, de la saumure brute au produit commercial, l'hydroxyde de lithium utilisé dans la fabrication des batteries, avec une qualité maximale et des performances environnementales garanties. »

Pour [Jean-Philippe Gibaud](#), Directeur général de Geolith, « Le partenariat va apporter de très nombreuses synergies pour accélérer le développement, à travers l'apport d'expertise dans la conception d'installations de traitement de fluides, la capacité à construire ces installations d'extraction de lithium à travers le monde, et la fourniture du 'next-step' : le raffinage grâce à leur procédé innovant

Ecrit par le 18 mai 2026

d'électrodialyse. »

L'Ehpad du futur selon 'EEC technologies'



Parti d'un besoin personnel pour protéger les grands-parents d'un des fondateurs, Andrea Pozzo et [Matteo Gachon](#) ont développé un outil de veille capable de comprendre et d'identifier des situations à risques chez des personnes âgées isolées. L'Auxiliaire nocturne de la start-up aptésienne 'EEC technologies' veille sur les résidents, comprend leur évolution et aide à administrer l'établissement.

Armés uniquement d'un Bac, ce projet a poussé les deux amis à apprendre le développement et la programmation en ligne. C'est en 2021 qu'ils fondent l'entreprise après leur incubation chez l'incubateur Camina dont ils sont les lauréats en 2019. À qui s'adresse la solution d'EEC technologies' ? Aux familles qui cherchent une solution de maintien à domicile et à tous les centres d'accueil pour personnes en difficulté d'autonomie souhaitant anticiper et détecter les anomalies.

En Ehpad, la majorité des chutes surviennent la nuit, dans les espaces privés. Pendant cette période,

Écrit par le 18 mai 2026

les effectifs sont fortement réduits et les chutes sont difficiles à détecter. « Nous proposons un outil facile à installer, qui s'adapte aux méthodes de travail et qui ne demande aucune action pour fonctionner. » Une intelligence logicielle anticipe les risques, en prévenant la famille des changements d'habitudes constitutifs d'un glissement vers la dépendance et prévient l'entourage direct en cas d'urgence. Le dispositif respecte la vie privée puisqu'il n'intègre ni micro, ni caméra.

Prévenir

Lorsque les résidents se réveillent la nuit, ils n'ont pas toujours l'agilité d'appuyer sur l'interrupteur pour allumer la lumière. « Nous avons décidé d'agir sur l'environnement en éclairant automatiquement son chemin, dès le lever. »

Détecter

« On estime à 50% le nombre de chutes nocturnes qui ne sont pas repérées. Un maintien au sol de plus de 45 minutes provoque de sérieuses conséquences sur la santé, même s'il s'agit d'une chute lente. Pour éviter ces complications, nous prévenons immédiatement les équipes afin qu'elles puissent être au bon endroit, au bon moment. »

Comprendre

L'interface de gestion est simple d'utilisation pour comprendre les changements d'habitudes des résidents et anticiper les soins à apporter. « Avec cet outils, la qualité de l'air dans l'établissement peut être contrôlée afin de réduire la circulation des maladies et les reports de température automatisés. » L'avantage de la solution est l'indépendance du dispositif, sa facilité d'installation, son autonomie : il n'a pas besoin d'internet ni de travaux. C'est l'intelligence artificielle qui s'adapte au lieu et à la personne bénéficiaire.

Informations pratiques : 12 place Jules Ferry, 84400 Apt. <https://eec-technologies.fr/>

Blachere, l'entreprise familiale aptésienne illumine le monde

Ecrit par le 18 mai 2026



Le groupe [Blachère illumination](#), entreprise familiale basée à Apt, illumine le monde à travers ses 28 filiales.

Les chiffres donnent le tournis : 400 employés à travers le monde dont 124 à Apt, 1 000 villes illuminées dans plus de 150 pays, 65% des communes françaises illuminées, 500 centres commerciaux décorés et 50% des budgets Recherche et développement dédiés aux innovations écoresponsables. « Au-delà de notre désir de créer de belles pièces partout dans le monde, l'écoresponsabilité est l'une de nos priorités. Nos projets reflètent notre créativité et notre capacité à inventer des décors et des solutions toujours plus innovantes. »

100% recyclables, biodégradables

Pour la toute première fois cette année, Blachère illumination, propose une collection été colorée 100% recyclable et biodégradable pour décorer l'espace urbain. Cette nouvelle forme de 'Street art' écoresponsable a déjà été adoptée par plusieurs villes qui ont choisi de décorer leurs rues, façades et ronds-points pour fêter l'été, attirer les foules mais aussi célébrer des événements emblématiques. Ombrières multicolores sur les places d'Avignon à l'occasion du festival, vélos et maillots pour célébrer le Tour de France à Sorgues, décoration lumineuse aux abords du port de Sète pour accompagner les célébrations de l'été. Tels sont les nombreux projets d'été chez Blachère : Avignon, Apt, Orange, Sorgues, Salon de Provence, Rognac, Forcalquier, Sète, mais aussi Carcassonne, Biarritz, Calais, Paris et même à l'international, à Amsterdam et encore Houston aux Etats-Unis.

Ecrit par le 18 mai 2026



© Blachere illumination

Fabriquées en Bioprint à Apt

Bioprint est issu d'une canne à sucre biosourcée sans OGM (organisme génétiquement modifié) qui est ensuite transformée en bioéthanol déshydraté dans un laboratoire français. Lorsque les granules arrivent dans les ateliers, à Apt, ils sont teints avec des colorants propres et cette matière est ensuite injectée dans les imprimantes 3D, afin de produire les décors. Cette innovation est protégée par un grand nombre de brevets. Ce procédé ne génère aucun rebut à la fabrication et permet une recyclabilité totale en circuit court du motif en fin de vie grâce au broyage de la structure.

Ecrit par le 18 mai 2026



© Blachere illumination

Innovation industrielle

Depuis 2017, un parc machine de 7 robots imprimantes grand format est implanté dans le siège d'Apt. En innovant et en modernisant les tâches répétitives et à faible valeur ajoutée grâce aux robots, la société valorise son savoir-faire sur les pièces uniques dites 'sur-mesure', fabriquées à la main dans les ateliers de ferronnerie et de câblage. « L'innovation industrielle nous permet de pérenniser notre savoir-faire unique, dont le travail est valorisé et reconnu par le label 'Entreprise du patrimoine vivant' depuis 2016. » Cette transition vers une économie circulaire, initiée pour la première fois sur ce marché par Blachere Illumination, s'inscrit dans une démarche éco-responsable afin de diminuer l'empreinte écologique.

Ecrit par le 18 mai 2026



© Blachere illumination

Qu'est-ce que Recyprint ?

500 milliards de bouteilles produites chaque année et beaucoup finissent dans la nature ou les océans. Blachere s'attaque au fléau de la pollution plastique en recyclant le PET (polyéthylène téréphtalate) provenant de l'industrie alimentaire pour fabriquer des décors innovants à partir de ce matériau unique, le rPET (PET recyclé). « En effet, chaque année ce sont environ 8 millions de tonnes de déchets qui finissent dans les océans et forment le 7ième continent, un vortex de plastiques flottants d'une taille équivalente à 1/3 de l'Europe. »

Ecrit par le 18 mai 2026



Un flocon de 80cm est composé de 8 bouteilles en plastique recyclé.

© Blachere illumination

Les bouteilles récupérées sont triées par couleur, de l'incolore au bleu, puis broyées en flocons pour être mises en forme pour l'extrusion. Les granulés issus de cette transformation sont ensuite injectés dans les imprimantes 3D pour produire des décors d'un bleu unique. Cette méthode unique concourt à limiter les émissions de gaz à effet de serre et contribue à éliminer le maximum de bouteilles plastiques de la nature. « Au delà du respect de l'environnement, cette innovation nous permet de concevoir des structures très créatives et colorées qui seront aussi belles de nuit que de jour et qui seront totalement recyclées en fin de vie. »

Ecrit par le 18 mai 2026



© Blachere illumination

Blachere Illumination, ZI les Bourguignons, 84400 Apt - France, www.blachere-illumination.com