

Ecrit par le 18 mai 2026

Le Pontet : la galerie Artophage investit le Château de Fargues



Peintures, sculptures, céramiques, mobiliers et luminaires prennent place au Château de Fargues au Pontet pour l'exposition 'La galerie [Artophage](#) s'installe au Château'. La galerie d'art basée à Pernes-les-Fontaines investit le Château dès ce jeudi 1^{er} février, et ce, jusqu'au vendredi 1^{er} mars.

Il sera possible de découvrir les œuvres d'artistes émergents mais aussi d'artistes confirmés : [Boverli](#), [Efel](#), [Sébastien Klein](#), [Pascale Denis](#), [Ismaël Costa](#), [Hors Cadre création](#), [Laureline](#), Les pochoirs du Geek, [Leeloo](#), [Carl Jaunay](#), [Auguste Clément](#), [Evelyne Truffet](#), [Viviane Coullaud](#), [Patricia Dupont](#), [Thierry Pez](#), [Tréma](#), ou encore [Atelier V](#). Le travail de l'artiste mosaïste [Alain Honoré](#) sera également visible jusqu'au vendredi 16 février.

Ouvert du lundi au vendredi de 9h à 18h. Ouverture exceptionnelle les dimanches 4 et 18



Écrit par le 18 mai 2026

février de 14h à 18h.

Du jeudi 1^{er} février au vendredi 1^{er} mars. Entrée libre & gratuite. Château de Fargues. Avenue Pierre de Coubertin. Le Pontet.

Ecrit par le 18 mai 2026



Ecrit par le 18 mai 2026



Ecrit par le 18 mai 2026

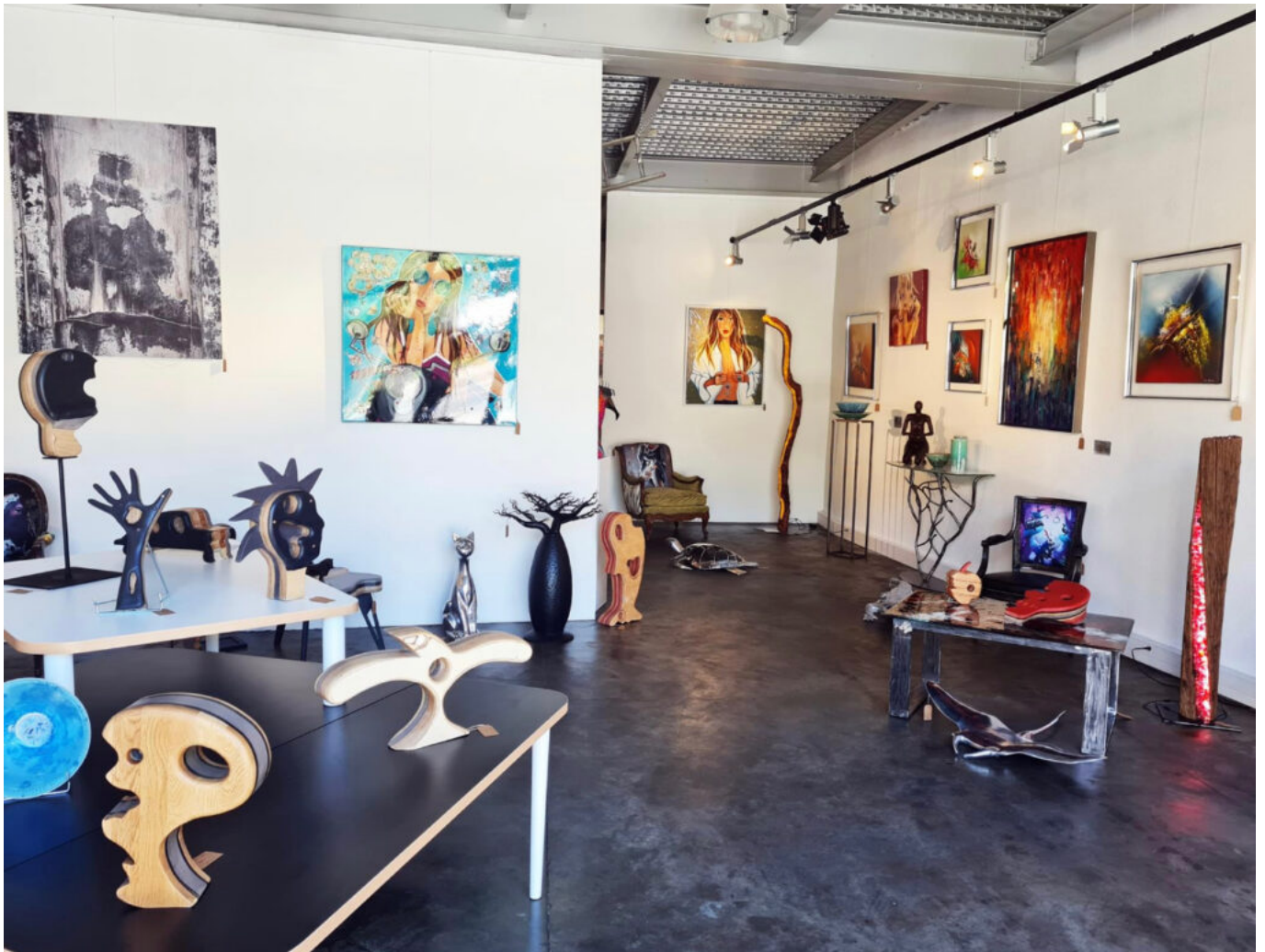


Ecrit par le 18 mai 2026

©Artophage

V.A.

(Vidéo) Pernes-les-Fontaines, la Galerie Artophage tombe le rideau



Ecrit par le 18 mai 2026

«Voilà... c'est fini... ! C'est avec le cœur un peu lourd qu'on vous annonce la fermeture fin août de la porte des étoiles... Le contexte post-Covid, l'inflation et les comportements d'achats qui ont évolués ne nous permettent plus de défendre les artistes dans le respect de notre éthique...»

[Artophage](#) ? C'était 250 m² d'espace au design industriel, des artistes qui travaillent tous les matériaux dans un esprit de modernité, des animations, des performances en live, et une vingtaine d'artistes représentés simultanément. Pour ? Des événements, des œuvres conçues à partir de la peinture, de la sculpture, de la photographie, du textile, du vitrail, des objets aussi comme du mobilier et des luminaires, et aussi des inclassables.

«L'aventure ne s'arrête pas là ! On continue les expositions « hors murs », les événements et rencontres artistiques. »

Retrouvez-nous le mardi 8 août pour une soirée de finissage, avec la présence de Driss, musicien exceptionnel, pour faire de cette soirée intense en émotions un moment de joie, de rires et de danse ! Avec un petit repas tiré du sac à partager tous ensemble.

Le cœur rempli de gratitude pour tous les artistes qui ont illuminé la Porte des Etoiles de leur âme, de leurs œuvres. Cette soirée sera pleine d'émotions, et unique ! Et jusqu'à fin août la galerie est ouverte du jeudi au samedi, de 10h à 12h et de 15h à 19h.

[Artophage](#). 11, avenue Font de Luna à Pernes-les-Fontaines 06 46 89 54 40

MH

Galerie Artophage : 'la rue est vers l'art' à Pernes-les-Fontaines

Ecrit par le 18 mai 2026



Ecrit par le 18 mai 2026

La galerie [Artophage](#) (Pernes-les-Fontaines) inaugure son exposition 'King Size Reva', début juillet, dans les jardins de la mairie de Pernes.

La galerie [Artophage](#) inaugure son exposition 'King Size Reva', le 3 juillet à partir de 17h, dans les jardins de la mairie de Pernes-les-Fontaines. A travers un parcours de 70 œuvres d'art urbain en taille king size, les visiteurs peuvent découvrir la ville, ses monuments et son centre historique.

L'association 'l'œil qui écoute', partenaires de l'exposition, propose une découverte de l'exposition en audiodescription pour les mal ou non-voyants, ainsi qu'une découverte audio-guidée pour les personnes atteintes de handicap mental.

L'association '[les amis de Théodore](#)', qui permet à des enfants porteurs de handicaps ou d'autisme d'accéder à l'art, est également partenaires de l'exposition.

'Tous différents, tous uniques, tous amoureux de l'Art'

Tous les jeudis des mois de juillet et août, une scène ouverte sera mise à disposition des artistes pour des démonstrations et des performances artistiques en direct (musique, danse, théâtre...), de 19h à 22h sur la Place du Cormoran.

Un marché 'découverte des saveurs du terroir', avec des dégustations de spécialités pour découvrir les saveurs de la Provence, sera également présent sur la même place aux mêmes horaires.

Enfin, à 22h sous les halles, une animation son et lumière présentera le travail des 60 artistes exposés à la galerie en 2020 et 2021.

Exposition 'King Size Reva' du 3 juillet au 31 août à la galerie Artophage, ouverte tous les jours durant l'été, de 10h à 13h et de 16h à 19h - 11 avenue Font de Luna, Pernes-les-Fontaines.

J.R.

Ecrit par le 18 mai 2026



La galerie [Artophage](#) inaugure son exposition 'King Size Reva', le 3 juillet à partir de 17h, dans les jardins de la mairie de Pernes-les-Fontaines. © DR

Ecrit par le 18 mai 2026

Pernes-les-Fontaines : un dimanche chez Artophage



On ne présente plus Artophage, galerie associative sise à Pernes-les-Fontaine. Moins d'un an après son ouverture et malgré le confinement, le rythme de croisière est pris et les événements festifs et artistiques se succèdent avec une fréquentation conséquente. Mais surtout l'humain est toujours au cœur de ce projet artistique. Tous les trimestres un artiste est à l'honneur. On lui laisse le temps, les lieux, l'espace de rencontre avec le public et l'alchimie opère. Ainsi l'artiste Evelyne Truffet expose jusqu'au 30 septembre et rencontrera le public lors d'un brunch dominical. Sa technique s'appuie sur les techniques de la sculpture traditionnelle mais tout l'inspire : la terre, le textile, les objets de récupération. Un travail riche et sensible.

Exposition jusqu'au 30 septembre. Rencontre/ partage avec l'artiste. Dimanche 13 septembre. 10h à 12h30. Galerie associative Artophage. Du mardi au samedi de 10h à 12h30 et de 14h à 19h. Le dimanche de 10h à 12h30. 11, avenue Font de Luna. Pernes-les-Fontaines. 06 46 89 54 40. www.artophage.fr

Pernes-les-Fontaines : rencontrez Jay7 à l'Artophage



Vous avez peut-être déjà remarqué son travail avec ses œuvres 'King Size' uniquement peintes au doigt. Autodidacte, il n'a jamais pris de cours de dessin. Il a appris seul, en passant son temps libre, dès son plus jeune âge, à redessiner les BD que possédait son père.

L'artiste-peintre Avignonnais [Jay7](#), qui a réalisé par le passé des toiles pour le rappeur Soprano, le Dj

Ecrit par le 18 mai 2026

producteur Kimfu ou encore l'animateur télé Cyril Hanouna, sera présent à la galerie d'art l'[Artophage](#) pour échanger et faire partager sa passion avec le public.

Samedi 22 août. 10h à 16h. Galerie Artophage, 11 avenue Fontaine de Luna. Pernes-les-Fontaines. 06 46 89 54 40.

Galerie artistique Artophage



Ouverte en ce début d'année, la galerie d'art associative Artophage n'a pas baissé les bras pendant le confinement et nous propose un beau programme estival. Toute l'année, la Galerie ArtOphage c'est 250 m² d'espace dédiés au design industriel, des artistes qui travaillent tous les matériaux dans un esprit de modernité, des animations, des performances en live..... Le principe ? Tout le monde travaille autour



Ecrit par le 18 mai 2026

d'un thème pendant trois heures, avec les matériaux de son choix, seul ou à plusieurs. L'après-midi se termine à 18h avec la vente des œuvres et un apéritif convivial. *Samedi 20 juin. Rendez-vous à 14h à l'atelier.*

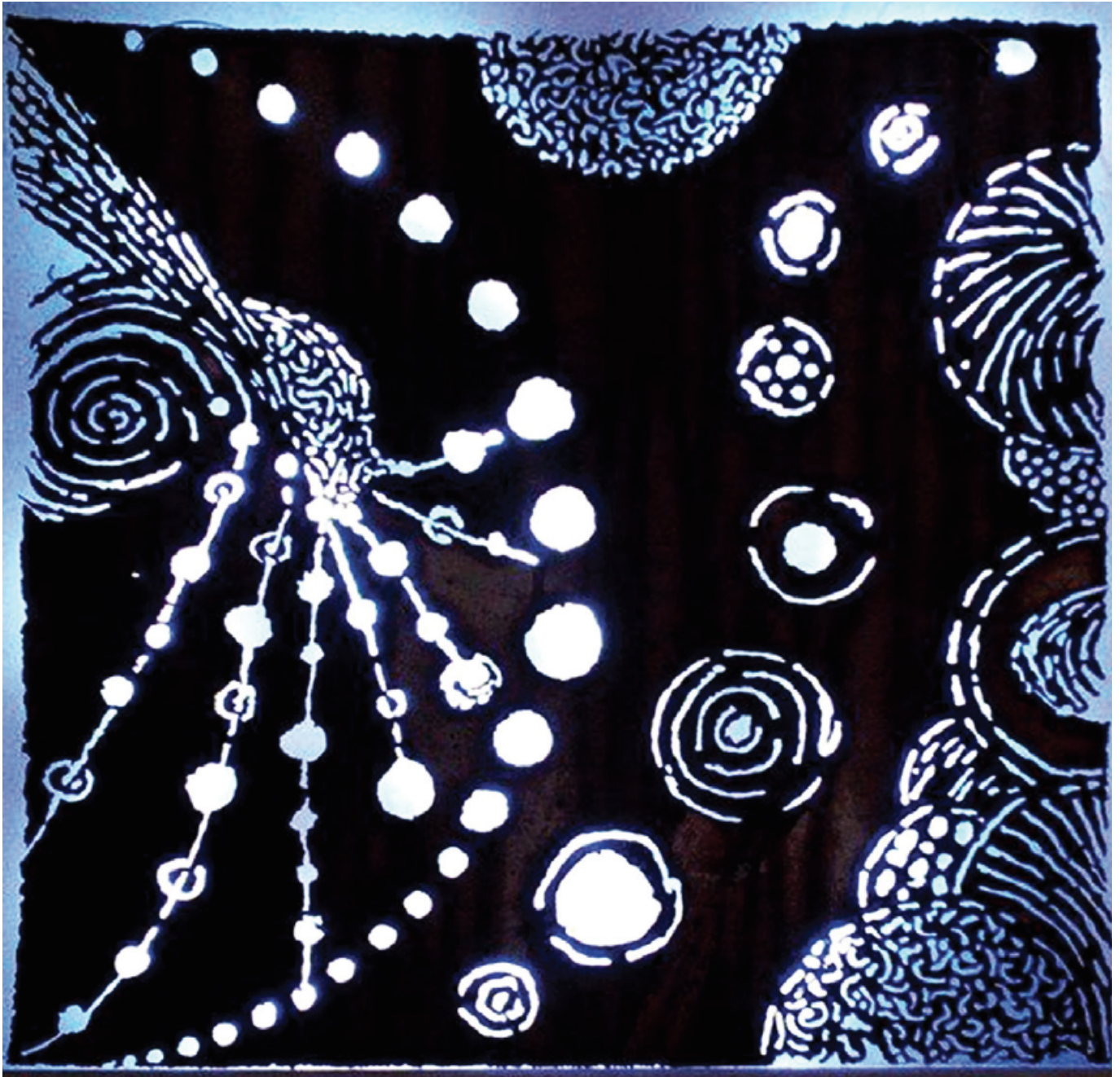
La prochaine exposition dévoilera de nouveaux artistes. Il faudra réserver le créneau de visite qui se fera pour 15 personnes toutes les 30 minutes. *Le vernissage aura lieu Samedi 11 juillet de 10h à 21h.*

Pour se faire plaisir ou offrir à ses proches, une vente d'œuvres uniques à tout petit prix aura lieu dans le jardin public. Animation musicale et apéritif de clôture. *Dimanche 12 juillet. Jardin. Rue Victor Hugo. De 10h à 18h.*

Du mardi au samedi de 10h à 19h. Le dimanche de 10h à 12h30. Nocturne le 27 juin à partir de 20h. Galerie ArtOphage. 11, Font de Luna. Pernes-Les-Fontaines. 06 46 89 54 40 www.artophage.fr

ArtOphage est né

Ecrit par le 18 mai 2026



Il était une fois 4 filles motivées et dynamiques. Leelo qui grave son art dans le métal, Stéphanie la comptable, Marie qui a toujours baigné dans le monde artistique et associatif et Calypso la juriste. Leur projet ? Créer un lieu où l'art serait accessible à tous et proposer un concept différent plus respectueux du travail des artistes. Il a fallu travailler et rêver pendant 10 ans mais le résultat est là, 'ArtOphage' est né. La mairie de Pernes-les-Fontaines a fourni un local fantastique, une campagne de financement participatif a été lancée et les artistes de la région ont répondu présent.

Ecrit par le 18 mai 2026

Une galerie d'art associative

Sur 250 m2 d'espace au design industriel, ouvert tous les jours, des artistes travaillent tous les matériaux, exposent, bénéficient d'outils de communication et d'une énorme mobilisation pour organiser des événements artistiques d'animation et de promotion de leur travail. Il y a aussi des ateliers d'initiation à différentes techniques artistiques, propices aux moments d'échange et de partage convivial. On peut aussi imaginer des 'défis artistiques' ouverts à tous, pendant lesquels tout le monde peut travailler sur un thème pendant une journée, seul ou à plusieurs, exposer son travail et partager un apéritif de clôture. Les jeunes talents seront mis à l'honneur pour bénéficier d'un coup de pouce. Et pourquoi pas un troc des œuvres en dehors de tout lien marchand ? Et une artothèque pour diffuser les œuvres dans des lieux de vie visibles. Lors d'une pause-café on découvrira le mobilier et les ustensiles entièrement réalisés à la main, disponibles à la vente avec des tasses, des sièges, des lampes... !

Une éthique

Les activités, ateliers ou expositions sont accessibles à tous, y compris aux personnes en situation de handicap, de quelque nature qu'il puisse être. Le local est conçu pour favoriser l'accueil des personnes à mobilité réduite et faciliter la présentation éventuelle de leurs travaux artistiques tout autant que de ceux d'autres artistes. Une personne spécialement dédiée à ce développement est prévue. Les enfants ne sont pas oubliés avec des visites commentées de la galerie, des rencontres avec des artistes, une initiation aux disciplines artistiques de leur choix et la possibilité d'exposition des travaux.

Contact pour proposer aide, animation d'atelier ou pour toute autre demande : 06 46 89 54 40. Pour les artistes souhaitant rejoindre l'aventure, mise en ligne d'un dossier de candidature sur www.artophage.fr/pages/presentation/dossier-de-candidature.html. Galerie ArtOphage. 11, Font de Luna. Pernes-les-Fontaines. www.artophage.fr