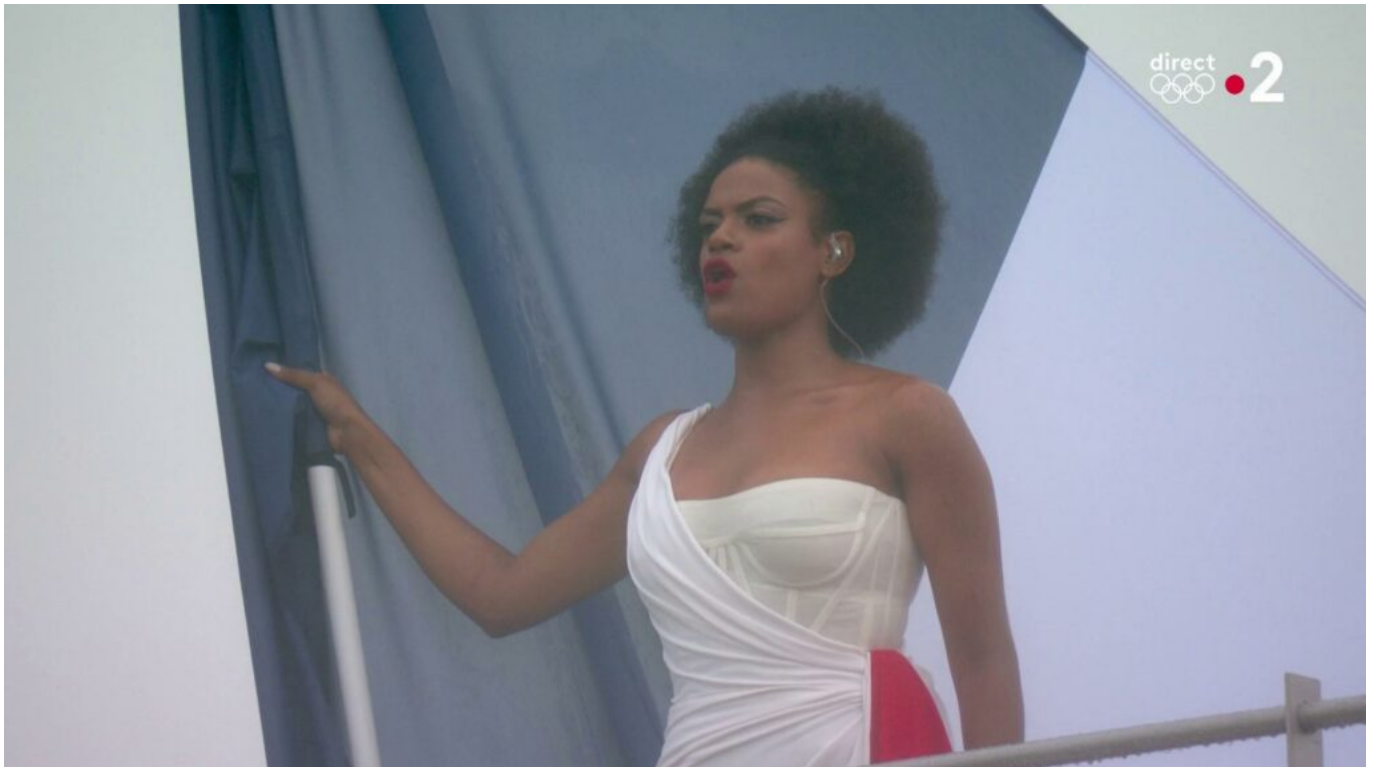


Écrit par le 28 juin 2026

# Axelle Saint-Cirel, chanteuse de la cérémonie d'ouverture des JO, sera à Apt en octobre



La chanteuse lyrique [Axelle Saint-Cirel](#), qui a été sous les feux des projecteurs et qui a brillé aux yeux des Français comme à l'international pour son interprétation de *La Marseillaise* lors de la cérémonie d'ouverture des Jeux Olympiques de Paris 2024, donnera un concert à Apt en octobre prochain.

Lauréate du Concours du lied et de la mélodie de Gordes, [Les Musicales du Luberon](#) avaient déjà décerné, à ce titre, un prix à Axelle Saint-Cirel. La mezzo-soprano est désormais une habituée du Pays d'Apt puisqu'elle était déjà venue au début du mois de juillet interpréter une « Carmen intime », dans la mise en scène de Frédéric Roels, au Château de Mille.

C'était seulement quelques semaines avant qu'elle ne devienne aux yeux du monde la « Marianne » de ces Jeux Olympiques de Paris 2024 avec une interprétation inoubliable de *La Marseillaise* sur le toit du Grand Palais de Paris, sous une pluie battante.

À l'occasion du festival d'automne des Musicales en Luberon, Axelle Saint-Cirel reviendra à Apt le 5



Écrit par le 28 juin 2026

octobre prochain pour incarner, dans un récital imaginé par elle, les « rebelles à l'opéra » selon Mozart, Gounod ou Bizet. Le public du conservatoire d'Apt aura la chance de la rencontrer et d'en apprendre plus sur elle et sur son parcours en tant que chanteuse lyrique.

**Réservation au 06 85 68 65 34.**

***Samedi 5 octobre. 17h30. 25€. La Chapelle Baroque. Conservatoire d'Apt. 208-240 Avenue Philippe de Girard. Apt.***