

Ecrit par le 2 février 2026

La Chocolaterie Baumanière sort un calendrier de l'Avent gourmand



Après [avoir reçu l'un des douze Trophées Fou de Pâtisserie 2022](#) dans la catégorie création chocolat, la Chocolaterie Baumanière, située aux Baux-de-Provence, continue d'élargir sa gamme de produits avec un calendrier de l'Avent en édition limitée pour Noël 2023.

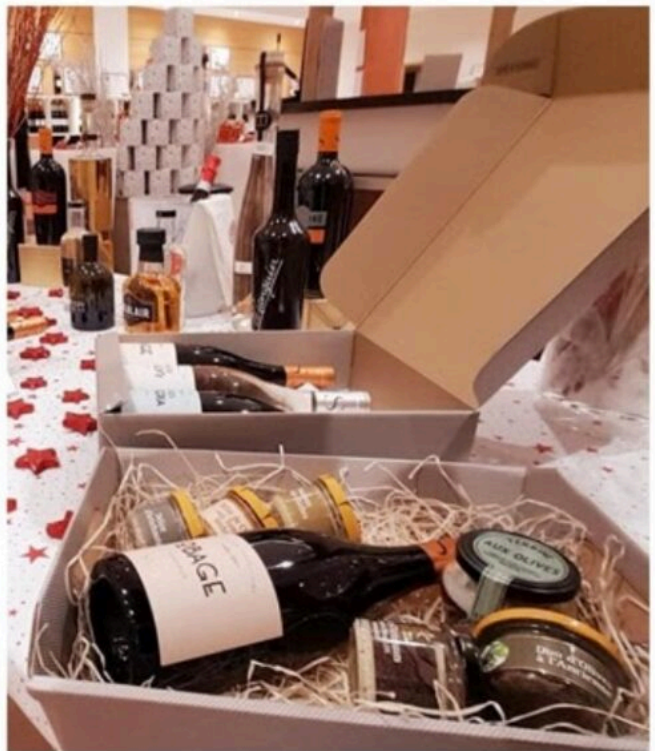
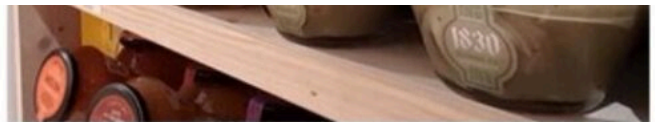
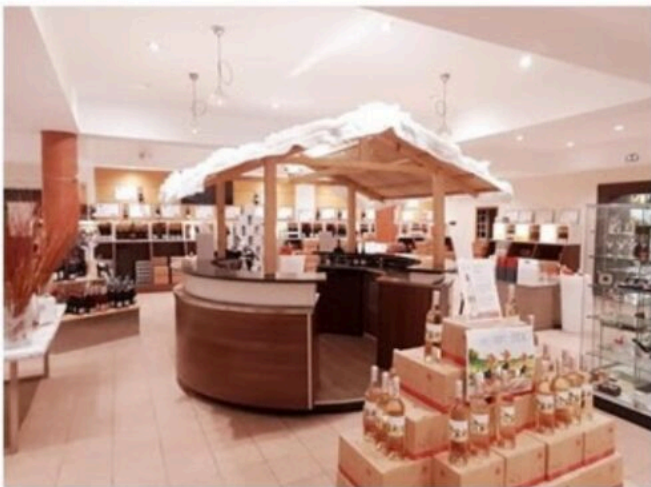
Noël approche à grands pas, ce qui veut dire qu'il est temps de trouver son calendrier de l'Avent afin de pouvoir patienter jusqu'au 25 décembre. Cette année, le chef pâtissier [Brandon Dehan](#), de la [Chocolaterie Baumanière](#), a élaboré un calendrier de l'Avent tout en chocolat en édition limitée.

Pour le prix de 96€, livraison comprise, chaque jour du mois de décembre, jusqu'au jour de Noël, vous découvrirez une tablette de chocolat différente, à partager ou non. Tous les paquets sont disposés sur un support fabriqué par l'artisan ébéniste François Reynier en chêne français du Gers issu de forêts gérées durablement. Sa forme de bûche rappelle le bois qui brûle dans la cheminée mais aussi la traditionnelle bûche de Noël.

Pour découvrir le calendrier de l'Avent, [cliquez ici](#).

V.A.

La Cave de Sylla organise un goûter de l'Avent



Chaque année, la [Cave de Sylla](#), située à Apt, regroupent ses vignerons, ses salariés, et le public afin de fêter Noël un peu avant l'heure. Le traditionnel goûter de l'Avent aura lieu ce samedi 10 décembre.

Ce rendez-vous sera l'occasion de partager un moment convivial et gourmand, avec gâteaux, crêpes, gaufres, biscuits, chocolat, thé, café, jus de fruits artisanaux. Les visiteurs pourront également découvrir plusieurs produits locaux tels que ceux de l'épicerie fine roussillonnaise [Maison Brémont 1830](#), ou encore déguster les nouvelles cuvées Iglooglou 4, le rosé givré d'hiver, ou bien la cuvée effervescente Bul' du Lub'.

Ecrit par le 2 février 2026

Samedi 10 décembre. 16h. Gratuit. Cave de Sylla. 406 Avenue de Lançon. Apt.



SYLLA
DEPUIS 1925

Samedi 10 décembre
GRAND GOÛTER DES VIGNERONS
ET SALARIÉS DE LA CAVE SYLLA

Lancement des cuvées
'Bul du luB' & 'Iglooglou'

Gratuit – À partir de 16H

NOËL GOURMAND CHEZ SYLLA

Avec la participation de
MAISON BRÉMOND 1830,
Épicerie fine de Provence

1830
Maison Brémond 1830
ÉPICERIE FINE DE PROVENCE

V.A.