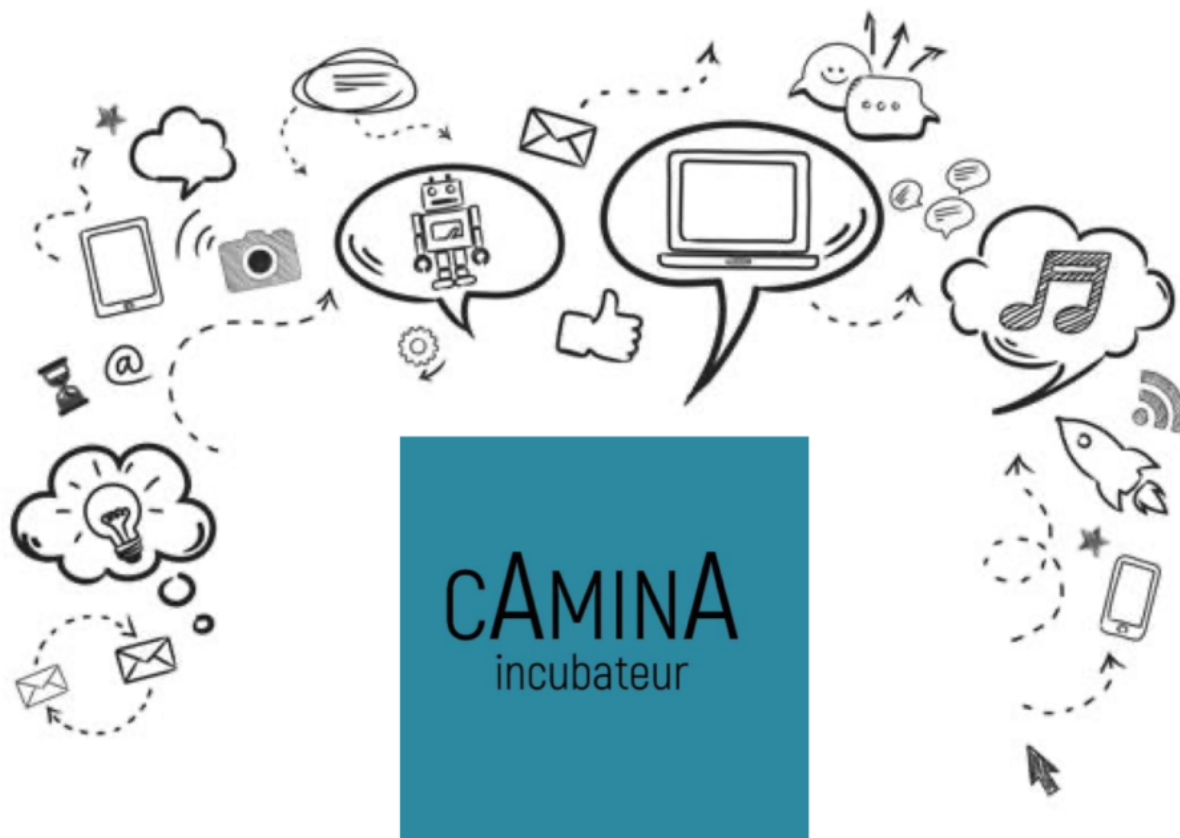


Ecrit par le 16 mars 2026

L'incubateur Camina agrandit son territoire d'accompagnement entrepreneurial



Depuis 2018, l'incubateur Camina, porté par [Initiative Terres de Vaucluse](#), accompagne les projets d'entrepreneuriat de la communauté d'agglomération du Grand Avignon et de la communauté de communes Pays des Sorgues Monts de Vaucluse. Aujourd'hui, son rayonnement s'étend et s'ouvre à la celle des Sorgues du Comtat.

Camina lance un appel à candidatures, qui s'achèvera le 15 juin prochain. En tout, 15 projets des trois territoires sur lesquels l'incubateur opère seront retenus. Ces projets seront accompagnés de la mi-septembre jusqu'à la mi-janvier 2023. Durant ces mois, 2 à 3 ateliers seront organisés par semaine, un accompagnement individuel sera mis en place tous les 15 jours ainsi que des temps de coopération entre « startés. »

Pour être éligible à cet accompagnement, il faut porter un projet innovant ayant un impact social et/ou

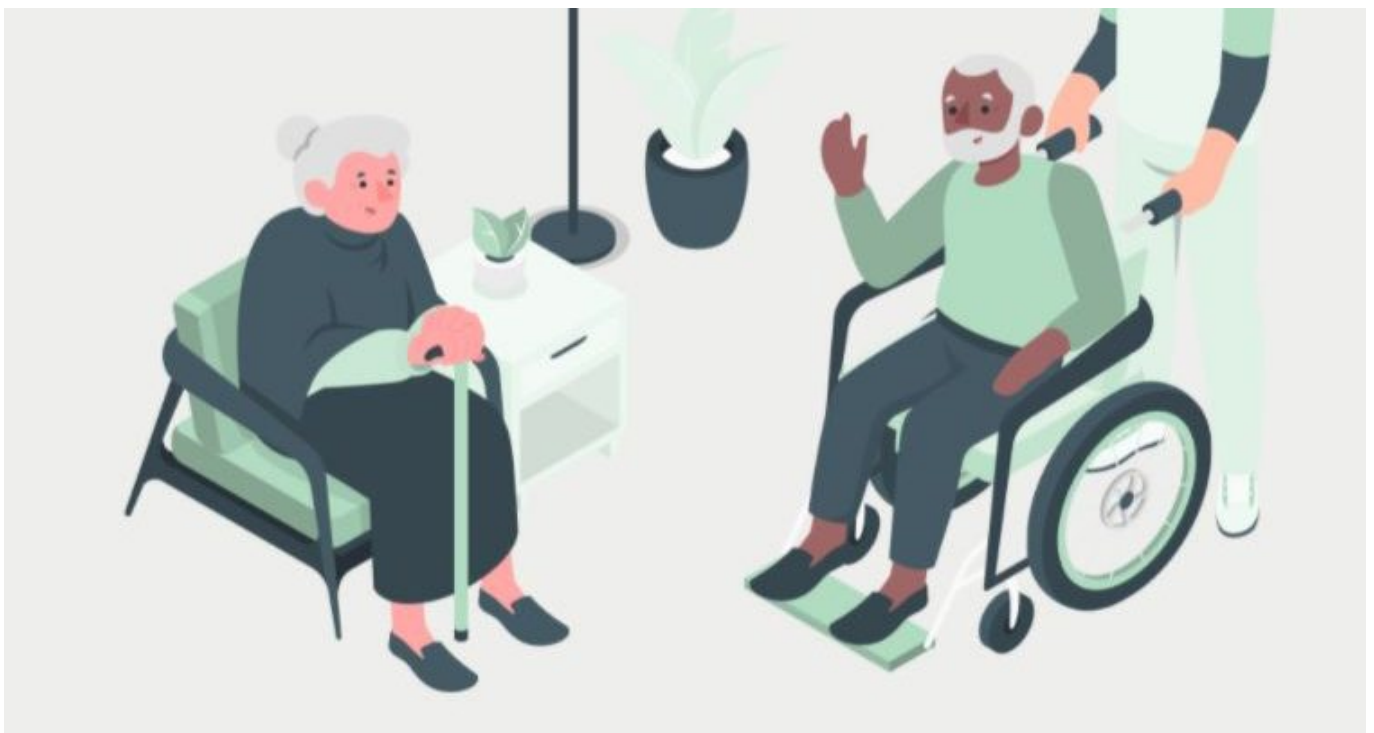
Ecrit par le 16 mars 2026

environnemental important sur le territoire. Si cette ambition concerne l'économie circulaire, le développement durable, la ville durable, le tourisme durable, la gestion des déchets, la formation et l'emploi, la consommation collaborative, l'inclusion sociale, l'agriculture durable, l'innovation ou encore la culture, les futurs candidats sont invités à télécharger [le dossier de candidature](#) sur le site d'Initiative Terres de Vaucluse et à l'envoyer à florence.levasseur@initiativeterresdevaucluse.fr.

Pour plus d'informations, contactez le 04 90 14 91 91.

V.A.

L'Ehpad du futur selon 'EEC technologies'



Parti d'un besoin personnel pour protéger les grands-parents d'un des fondateurs, **Andrea Pozzo** et **Matteo Gachon** ont développé un outil de veille capable de comprendre et d'identifier des situations à risques chez des personnes âgées isolées. L'Auxiliaire nocturne de la start-up aptésienne 'EEC technologies' veille sur les résidents, comprend leur évolution et aide à administrer l'établissement.

Ecrit par le 16 mars 2026

Armés uniquement d'un Bac, ce projet a poussé les deux amis à apprendre le développement et la programmation en ligne. C'est en 2021 qu'ils fondent l'entreprise après leur incubation chez l'incubateur Camina dont ils sont les lauréats en 2019. À qui s'adresse la solution d'EEC technologies' ? Aux familles qui cherchent une solution de maintien à domicile et à tous les centres d'accueil pour personnes en difficulté d'autonomie souhaitant anticiper et détecter les anomalies.

En Ehpad, la majorité des chutes surviennent la nuit, dans les espaces privés. Pendant cette période, les effectifs sont fortement réduits et les chutes sont difficiles à détecter. « Nous proposons un outil facile à installer, qui s'adapte aux méthodes de travail et qui ne demande aucune action pour fonctionner. » Une intelligence logicielle anticipe les risques, en prévenant la famille des changements d'habitudes constitutifs d'un glissement vers la dépendance et prévient l'entourage direct en cas d'urgence. Le dispositif respecte la vie privée puisqu'il n'intègre ni micro, ni caméra.

Prévenir

Lorsque les résidents se réveillent la nuit, ils n'ont pas toujours l'agilité d'appuyer sur l'interrupteur pour allumer la lumière. « Nous avons décidé d'agir sur l'environnement en éclairant automatiquement son chemin, dès le lever. »

Détecter

« On estime à 50% le nombre de chutes nocturnes qui ne sont pas repérées. Un maintien au sol de plus de 45 minutes provoque de sérieuses conséquences sur la santé, même s'il s'agit d'une chute lente. Pour éviter ces complications, nous prévenons immédiatement les équipes afin qu'elles puissent être au bon endroit, au bon moment. »

Comprendre

L'interface de gestion est simple d'utilisation pour comprendre les changements d'habitudes des résidents et anticiper les soins à apporter. « Avec cet outil, la qualité de l'air dans l'établissement peut être contrôlée afin de réduire la circulation des maladies et les reports de température automatisés. » L'avantage de la solution est l'indépendance du dispositif, sa facilité d'installation, son autonomie : il n'a pas besoin d'internet ni de travaux. C'est l'intelligence artificielle qui s'adapte au lieu et à la personne bénéficiaire.

Informations pratiques : 12 place Jules Ferry, 84400 Apt. <https://eec-technologies.fr/>

Ecrit par le 16 mars 2026

Un projet d'utilité sociale et environnementale ? Camina vous accompagne



Camina, incubateur d'entrepreneuriat social porté par [Initiative Terres de Vaucluse](#), lance un appel à candidatures du 26 avril au 19 juillet 2021. 10 projets seront sélectionnés, pour débiter leur accompagnement à partir de la mi-septembre et jusqu'à la mi-janvier 2022.

Camina accompagne dans l'expérimentation du projet (création d'entreprise ou d'association) et soutient la volonté d'innovation sociale. « Vos projets sont porteurs de sens et de liens, ils bénéficient au territoire et peuvent être générateurs d'emplois locaux et durables. » L'incubateur soutient les projets d'utilité sociale et environnementale autour de différentes thématiques : la réduction et valorisation des déchets, les énergies renouvelables, les économies d'eau, la mobilité, l'économie circulaire, le digital et

Ecrit par le 16 mars 2026

environnement.

Eventail d'actions

Camina propose ainsi un travail collaboratif, une professionnalisation mais également une rencontre avec les acteurs publics et privés partageant l'entrepreneuriat social. L'accompagnement repose sur des ateliers avec des experts associés en création d'entreprise et en innovation sociale ; une méthodologie individuelle et collective et l'accès au réseau d'Initiative Terres de Vaucluse. Lors de cette 3^e édition, l'incubateur a accompagné le tiers-lieu culturel 'L'Eveilleur', le projet 'Azur' pour l'organisation de collectes de déchets en méditerranée, 'Caumino' pour la création de cabanes en bois destinées aux personnes aidants/aidés ou la création d'un verre à bascule pour personnes malvoyantes.

En chiffres

1er incubateur d'entrepreneuriat social, Camina est porté par Initiative Terres de Vaucluse en partenariat avec la [Région Sud Provence-Alpes-Côte-d'Azur](#), la [Communauté d'Agglomération du Grand Avignon](#) et [Véolia](#). Depuis 2018, ce sont :

- 46 dossiers reçus ;
- 26 porteurs de projets accompagnés ;
- 15 partenaires ;
- 9 projets lancés.

Pour candidater : télécharger le dossier d'inscription sur www.initiativeterresdevaucluse.fr ou par email à florence.levasseur@initiativeterresdevaucluse.fr

L.M.