

Écrit par le 9 juin 2026

# CBE Sud Luberon Val de Durance, Les fonds européens et vous



**CBE Sud Luberon propose une réunion d'information sur les subventions européennes intéressant les micro-entreprises, PME ou associations. Cette réunion aura lieu jeudi 20 mars à 18h, dans les locaux de la structure, à Pertuis.**

Tout le monde connaît [Erasmus](#) par les échanges universitaires ou encore la [PAC](#) -Politique agricole commune- et les normes européennes... L'Union Européenne dispose d'un budget total de près de 200 milliards d'euros en 2025, il y a forcément une subvention qui peut intéresser votre micro-entreprise, PME -Petite ou moyenne entreprise- ou association.

## **En savoir plus**

Le CBE -Comité du bassin de l'emploi- Sud Luberon- Val de Durance est une association (loi 1901) créée en 1982. Ses missions ? Valoriser une dynamique de territoire Conseiller dans la création ou la reprise d'entreprise Aider à la création et l'implantation de nouvelles activités Animer les secteurs d'activités émergents Former et accompagner les entrepreneurs de demain Rendre accessible le numérique à tous grâce à des animations sur le territoire

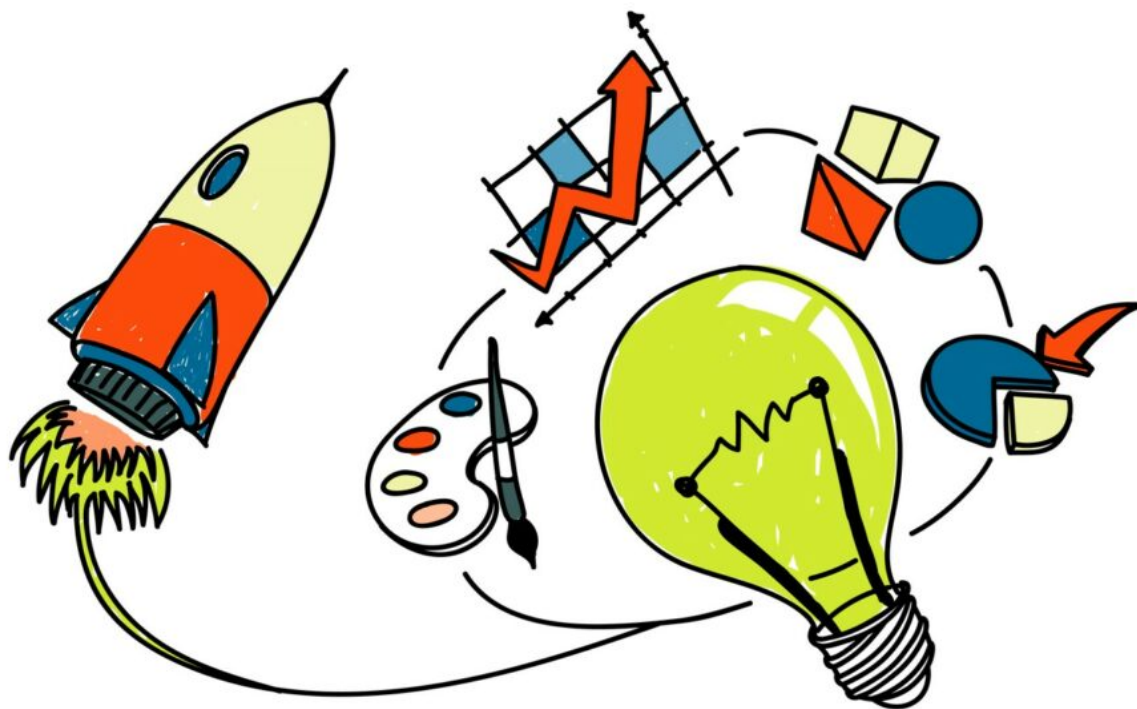
Ecrit par le 9 juin 2026

Relayer les informations européennes avec Europe Direct Provence Alpes Méditerranée valoriser, conseiller, aider et animer.

### Les infos pratiques

Cette présentation est gratuite et se déroulera dans les locaux du [CBE Sud Luberon Val de Durance](#) à Pertuis le 20 mars à 18H. Buffet préparé par 'Une faim de Lou'. CBE Sud Luberon Val de Durance. 115, rue Louis Lumière à Pertuis. Réservation obligatoire auprès du 04 90 79 53 30  
MMH

## CBE Sud-Luberon Val de Durance, tout sur la création d'entreprise



Le [Comité de Bassin d'emploi Sud Luberon Val de Durance](#) propose la semaine de la création de lundi 3 au jeudi 6 février. Les professionnels de la création d'activité et de

Ecrit par le 9 juin 2026

**L'accompagnement évoqueront le passage de l'idée à préparation du projet, le financement et le développement. Ils donneront à réfléchir aux fondamentaux : concept, études de marché et développement.**

### **Le programme**

Lundi 3 février, 10h de l'Idée au projet ; 13h30 Intervention de France Travail. Mardi 4 : 9h30 : Etude de marché et fondamentaux, 14h les fondamentaux, 16h les réseaux sociaux. Mercredi 5, 9h30 : Tout savoir sur le financement, 14h prévisionnel et fondamentaux, 16h30 d'autres sources de financement. Jeudi 6 : Démarches de création. 14h : Statuts juridiques, les fondamentaux. 15h30 : Les documents obligatoires et les outils de pilotage de l'entreprise. Jeudi 13 février, 18h, cocktail dinatoire sur réservation.

**CBE Sud-Luberon, Val de Durance, 115, rue Louis Lumière à Pertuis. Inscription obligatoire au 04 90 79 53 30. [contact@cbesudluberon.com](mailto:contact@cbesudluberon.com)**

MMH