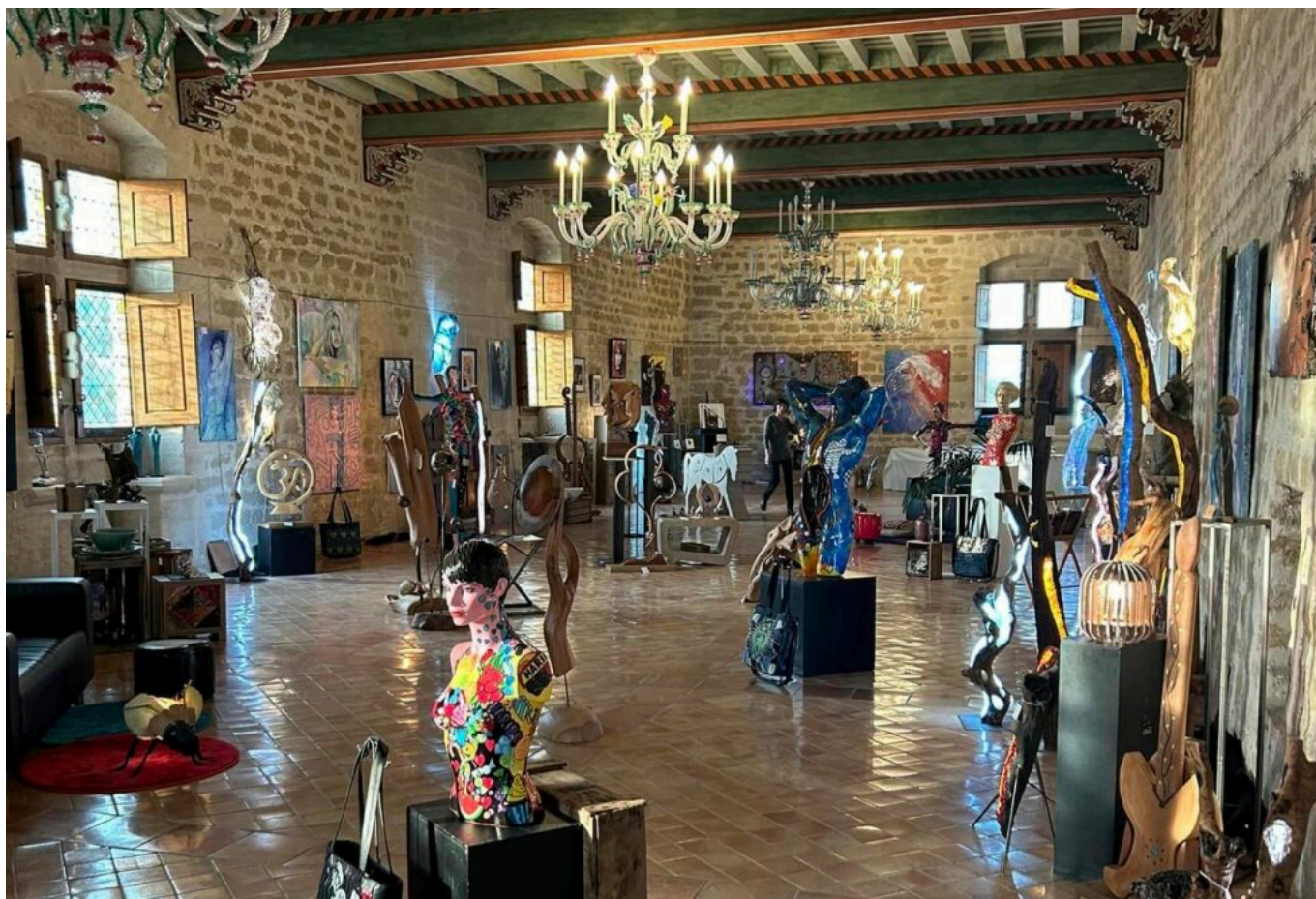


Ecrit par le 19 février 2026

Le Pontet : la galerie Artophage investit le Château de Fargues



Peintures, sculptures, céramiques, mobiliers et luminaires prennent place au Château de Fargues au Pontet pour l'exposition 'La galerie [Artophage](#) s'installe au Château'. La galerie d'art basée à Pernes-les-Fontaines investit le Château dès ce jeudi 1^{er} février, et ce, jusqu'au vendredi 1^{er} mars.

Il sera possible de découvrir les œuvres d'artistes émergents mais aussi d'artistes confirmés : [Boverli](#), [Efel](#), [Sébastien Klein](#), [Pascale Denis](#), [Ismaël Costa](#), [Hors Cadre création](#), [Laureline](#), Les pochoirs du Geek, [Leeloo](#), [Carl Jaunay](#), [Auguste Clément](#), [Evelyne Truffet](#), [Viviane Coullaud](#), [Patricia Dupont](#), [Thierry Pez](#), [Tréma](#), ou encore [Atelier V](#). Le travail de l'artiste mosaïste [Alain Honoré](#) sera également visible jusqu'au vendredi 16 février.

Ouvert du lundi au vendredi de 9h à 18h. Ouverture exceptionnelle les dimanches 4 et 18



Ecrit par le 19 février 2026

février de 14h à 18h.

Du jeudi 1^{er} février au vendredi 1^{er} mars. Entrée libre & gratuite. Château de Fargues. Avenue Pierre de Coubertin. Le Pontet.

Ecrit par le 19 février 2026



Ecrit par le 19 février 2026



Ecrit par le 19 février 2026





Ecrit par le 19 février 2026

©Artophage

V.A.