

Ecrit par le 19 mai 2026

Ph3com et Citeos : le Palais des Papes sur mesure



La société vaclusienne [Ph3com](#), spécialisée dans les prestations techniques par drone, a récemment été mandatée par la société [Citeos](#) pour réaliser un relevé photogrammétrique de haute précision sur le site emblématique d'Avignon : le Palais des Papes.

L'objectif de cette mission était de fournir des mesures exactes, indispensables pour préparer les prochains travaux de mise en valeur de ce monument historique. Grâce à l'utilisation de drones professionnels et de caméras haute résolution, Ph3com a capturé l'ensemble des façades et de la place, générant un modèle numérique extrêmement détaillé.

La photogrammétrie par drone consiste à capturer une série de photographies aériennes d'un site sous différents angles à l'aide d'un drone équipé d'un capteur haute résolution. Ces images sont ensuite traitées par un logiciel spécialisé qui reconstitue en trois dimensions la scène observée. Cette technique permet de mesurer avec une grande précision les volumes, surfaces et distances, tout en générant des ortho-photos et des modèles 3D réalistes. Rapide, économique et non intrusive, elle remplace avantageusement les relevés topographiques traditionnels. Elle est aujourd'hui utilisée dans de nombreux domaines : BTP, génie civil, agriculture, environnement ou patrimoine.

Ecrit par le 19 mai 2026



Photogrammétrie - Palais des papes. ©Ph3com

Cette technologie permet de reconstituer la topographie des lieux en trois dimensions, offrant une vision complète et précise des volumes, des textures et des détails architecturaux. Les données recueillies servent à la fois à l'ingénierie des travaux et à la conservation du patrimoine, garantissant que toute intervention se fasse dans le respect strict de l'existant.

Le savoir-faire de télépilotes de drones accrédités par la direction générale de l'aviation civile, combiné à un équipement professionnel, ont permis de mener cette opération rapidement et sans perturber la fréquentation touristique des sites. Les drones ont survolé les zones difficiles d'accès, capturant des images impossibles à obtenir par des méthodes traditionnelles.

Cette collaboration avec CITEOS illustre l'intérêt croissant des solutions aériennes et numériques pour l'architecture et le patrimoine. Les relevés photogrammétriques assurent une précision inégalée allant jusqu'au centimètre, réduisent les risques d'erreur et facilitent la planification des travaux futurs.

Les résultats de cette mission pourront également servir de base fiable pour les projets de restauration à venir, garantissant que chaque détail du Palais des Papes soit respecté et préservé pour les générations futures.

Ecrit par le 19 mai 2026

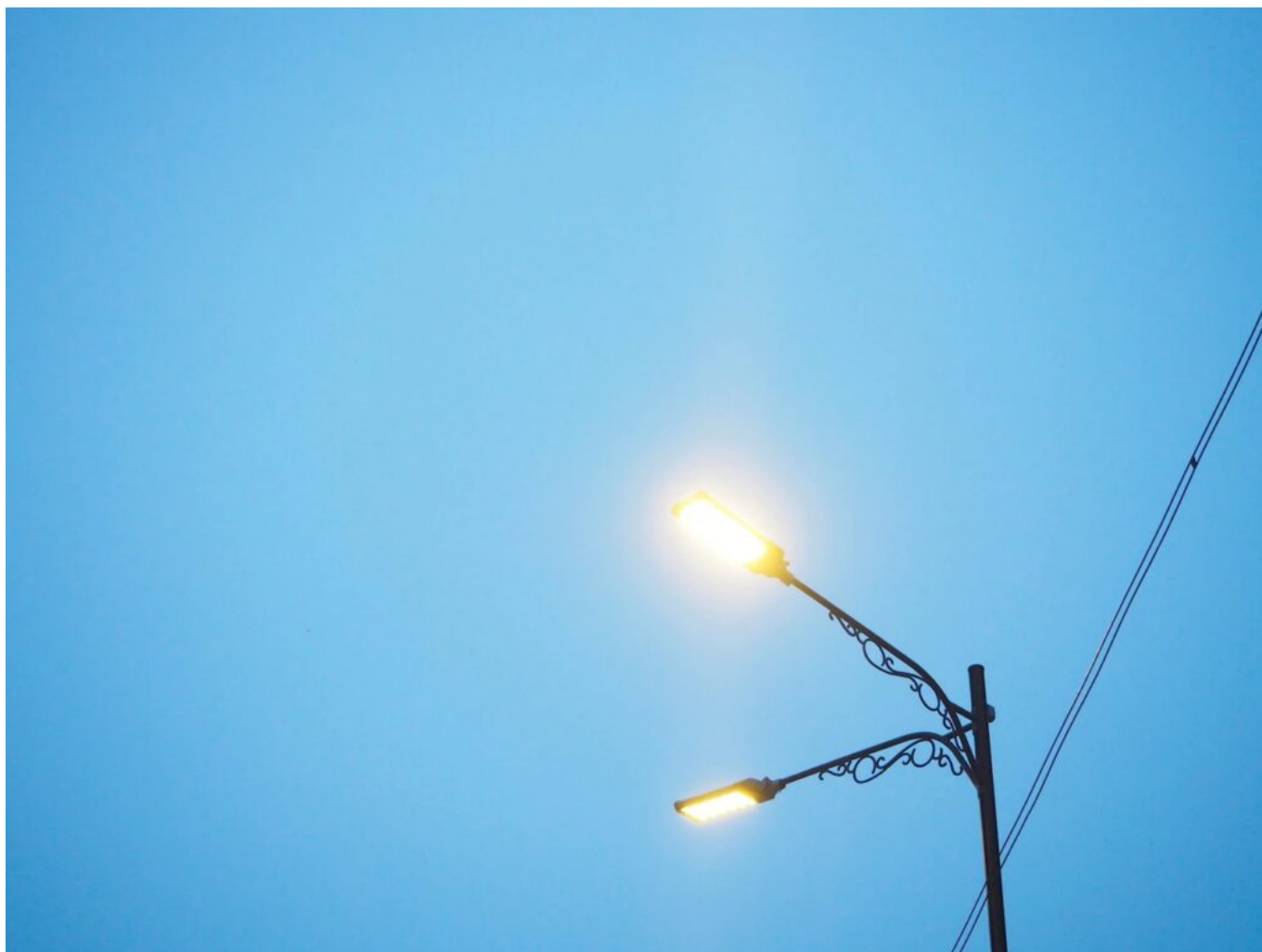


© Ph3com

L'Isle-sur-la-Sorgue confie la gestion de son

Écrit par le 19 mai 2026

éclairage public à Citeos pendant dix ans



La Ville de l'Isle-sur-la-Sorgue vient de signer un contrat de performance énergétique (CPE) avec la société [Citeos](#) et lui confie la gestion et la maintenance de l'éclairage public, de l'éclairage sportif, des illuminations festives et la rénovation de son éclairage public pour la période 2023-2033.

Spécialisée dans l'accompagnement des villes pour améliorer la performance de leurs équipements urbains, leur attractivité et le confort des citoyens, l'entreprise Citeos, à travers ce CPE signé par la Ville de l'Isle-sur-la-Sorgue, va assurer la continuité et la sécurité du service public, mais aussi réduire les pannes et la consommation d'énergie, et ce, pendant une décennie.

Écrit par le 19 mai 2026

Un CPE a pour objectif de réduire la consommation énergétique des collectivités. Généralement d'une durée de 8 à 10 ans, ce contrat peut concerner l'éclairage public, mais aussi les bâtiments.

L'éclairage de la ville

À ce jour, l'Isle-sur-la-Sorgue comptabilise 3 740 points lumineux dont 785 sont en bon état, 1 160 sont vieillissants et énergivores et 1 795 ne sont plus en bon état. 1 274 de ces points lumineux ont une puissance inférieure à 100 W et 2 466 de ces points lumineux, c'est-à-dire 65% du parc, une puissance égale ou supérieure à 100 W. Plus de la moitié du parc peut donc être qualifiée d'énergivore.

Chaque année, l'Isle-sur-la-Sorgue consomme autour 1 740 000 KWh, soit environ 235 000€, rien que pour l'éclairage public. Cela représente près de 40% de la facture d'électricité de la Ville.

Ce que prévoit le contrat

Le CPE, qui a débuté le 1er janvier dernier, prévoit l'installation de 3 364 luminaires LED avec gradation de puissance, la rénovation de 124 armoires de commande d'éclairage public, le remplacement de 286 candélabres, la vérification de tous les mâts 'sportifs', la rénovation sur mât, poteau ou façade de 652 crosses, l'installation de 3 364 coffrets classe II et de 295 prises illuminations.

Pour Citeos, l'objectif est de rénover l'entièreté du parc d'éclairage public dans un délai de deux ans maximum et de réduire l'énergie de 72% minimum. Pour ce faire, la Ville va bénéficier d'un prêt « intracting » d'un montant de 2,8 millions d'euros pour une durée de 13 ans. Elle bénéficiera également de deux subventions : 1 760 000€ du Fond Verts accordé par le Ministère de la Transition écologique et de la cohésion des territoires, et 30 000€ accordés par le Département de Vaucluse dans le cadre du plan de relance 'Plus en avant'.

V.A.