

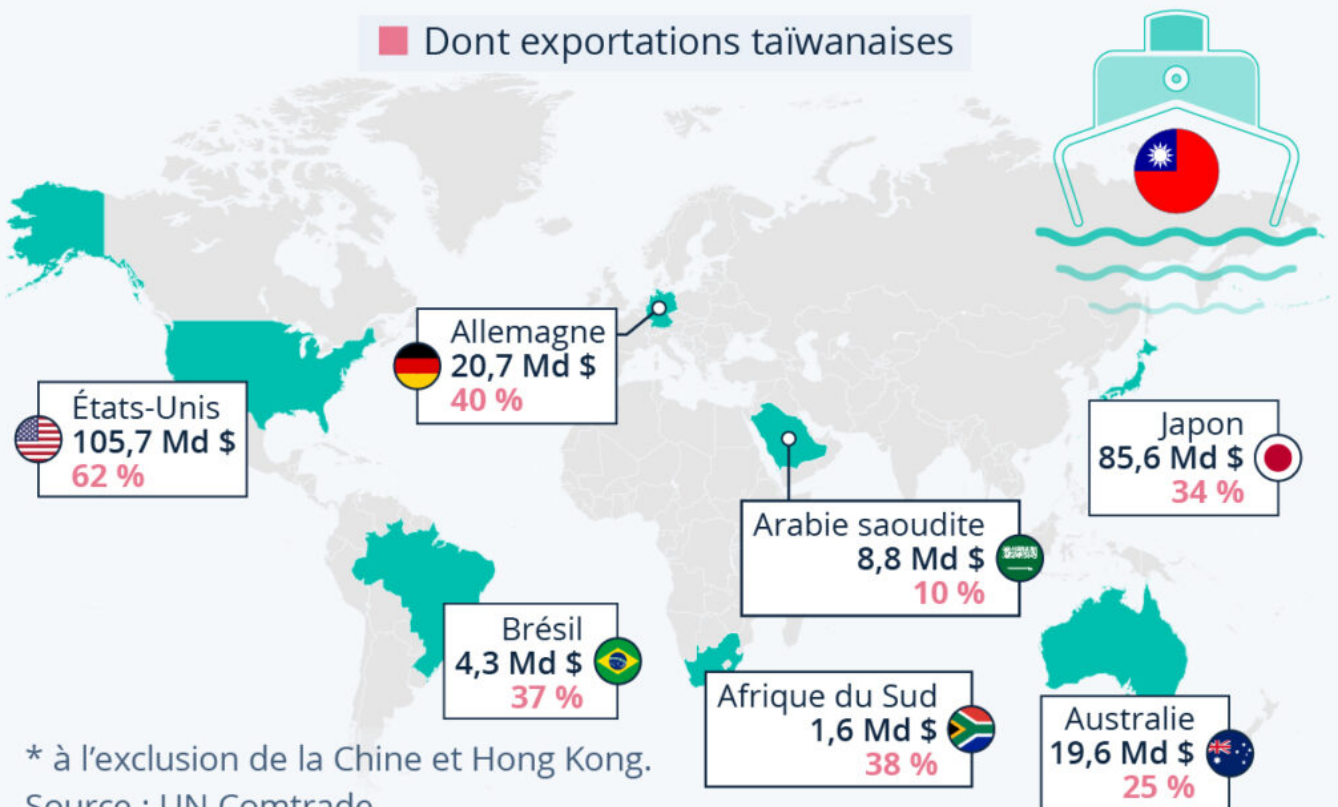
Ecrit par le 21 mai 2026

Qui dépend le plus du commerce avec Taïwan ?

Qui dépend le plus du commerce avec Taïwan ?

Principaux partenaires économiques de Taïwan selon le volume total des échanges commerciaux en 2021 *

■ Dont exportations taïwanaises



* à l'exclusion de la Chine et Hong Kong.

Source : UN Comtrade



statista

Ecrit par le 21 mai 2026

En réaction à la visite à Taïwan de la présidente de la Chambre américaine des représentants Nancy Pelosi, Pékin a déployé une série de sanctions commerciales contre son voisin la semaine dernière. S'il est peu probable qu'une interdiction d'importation de certains fruits et poissons taïwanais devienne une source de tensions internationales, l'arrêt des exportations chinoises de sable vers l'île, ressource essentielle à la [fabrication de semi-conducteurs](#), pourrait avoir des répercussions majeures dans le monde.

Comme le montrent les statistiques de la base de données [Comtrade](#) de l'ONU, les États-Unis sont le premier partenaire commercial de Taïwan, avec des échanges totaux chiffrés à plus de 105 milliards de dollars en 2021. Dans le détail, les importations américaines en provenance de l'île pèsent 62 % du total. La majorité concerne le secteur informatique et électronique, des entreprises comme Apple, Qualcomm et NVIDIA s'appuyant principalement sur les [fonderies taïwanaises](#).

Mais les États-Unis ne sont pas les seuls à dépendre du commerce avec Taïwan. Des pays comme le Japon et l'Allemagne sont aussi particulièrement dépendants de l'île pour faire tourner leur industrie. Les exportations taïwanaises représentent ainsi 34 % des 86 milliards de dollars d'échanges avec le Japon et 40 % des 21 milliards de dollars d'échanges avec la première économie européenne.

De Tristan Gaudiaut pour [Statista](#)

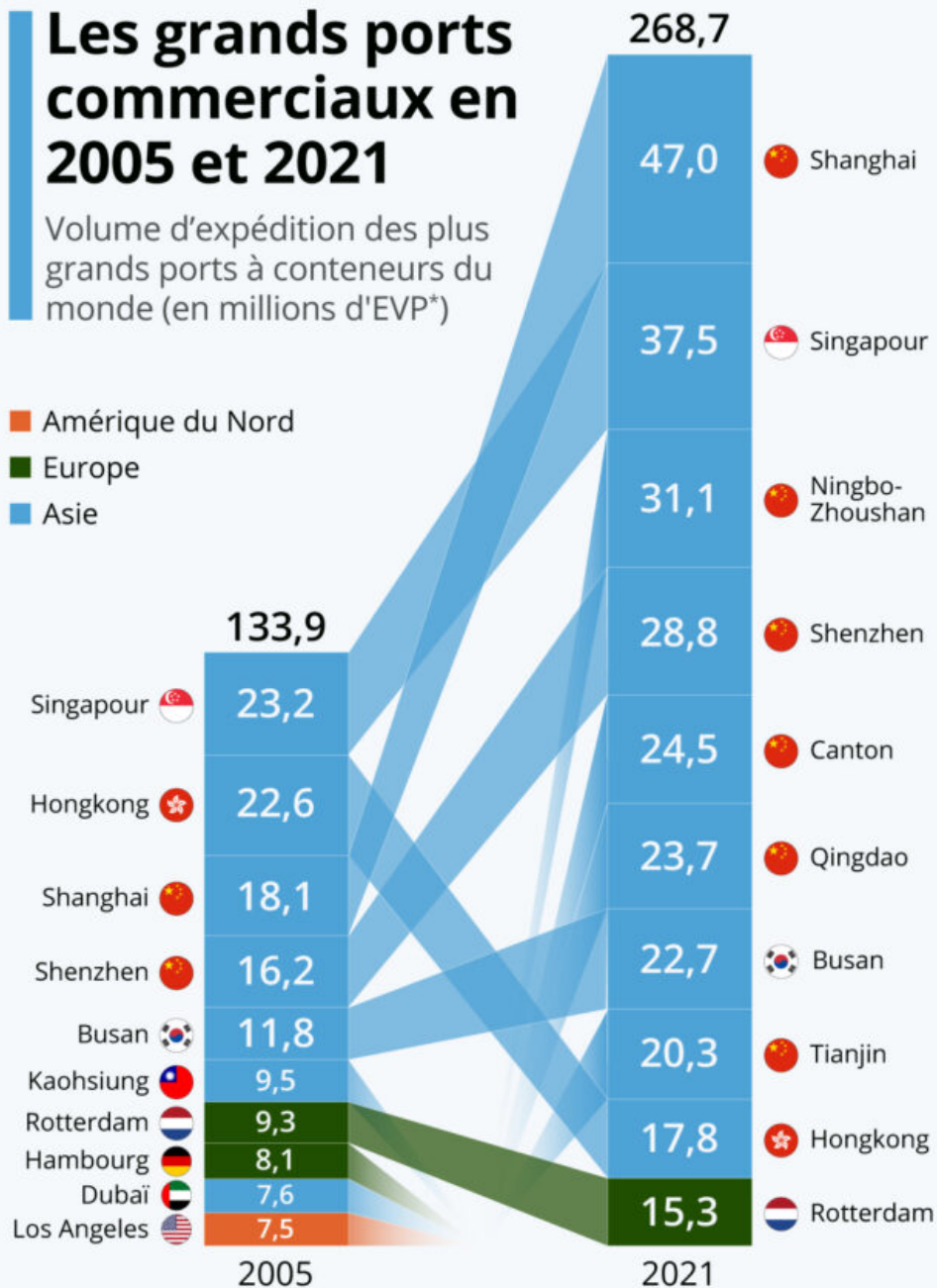
Commerce mondial : les plus grands ports en 2005 et 2021

Ecrit par le 21 mai 2026

Les grands ports commerciaux en 2005 et 2021

Volume d'expédition des plus grands ports à conteneurs du monde (en millions d'EVP*)

- Amérique du Nord
- Europe
- Asie



* 1 EVP = 1 équivalent vingt pieds, soit le volume d'un conteneur standard de vingt pieds (6,1 mètres).

Source : Département de la marine (gouvernement de Hongkong)



statista

Ecrit par le 21 mai 2026

Le port de Shanghai est confronté à un manque de personnel en raison du confinement strict actuellement en vigueur dans la métropole chinoise. En conséquence, un gigantesque embouteillage de navires porte-conteneurs est en train de se former dans le port et à ses abords, comme permet de le visualiser une [carte](#) réalisée par nos collègues (en anglais). Le port de Shanghai est en effet le plus grand port à conteneurs du monde en volume expédié et les experts s'attendent à d'importantes répercussions sur les chaînes d'approvisionnement mondiales.

Comme le montre notre graphique basé sur les données du Département de la marine de Hongkong, le [transport maritime](#) a explosé au cours des quinze dernières années, prenant de plus en plus d'importance dans l'économie mondiale. L'Asie, et en particulier la [Chine](#), n'a cessé d'accroître sa domination au classement des plus grands ports commerciaux de la planète. Ainsi, en 2005, deux ports européens et un port nord-américain figuraient encore dans le top 10. En 2021, seul Rotterdam est encore présent dans le peloton de tête, qui plus est au dixième rang, alors que les ports chinois occupent plus de la moitié de la liste.

Les ports asiatiques ont connu une croissance très rapide ces dernières années et ont distancé les [ports européens](#) et américains. Des pays comme la Malaisie, Taïwan et la Thaïlande ont par exemple réalisé d'importants investissements pour moderniser leurs infrastructures portuaires. Mais contrairement à la production de certaines marchandises, la croissance des ports en Asie n'indique pas qu'ils soient nécessairement plus innovants, plus rapides ou plus compétitifs. Selon les experts, leur développement reflète surtout la croissance des flux commerciaux dans le monde.

De Tristan Gaudiaut pour [Statista](#)