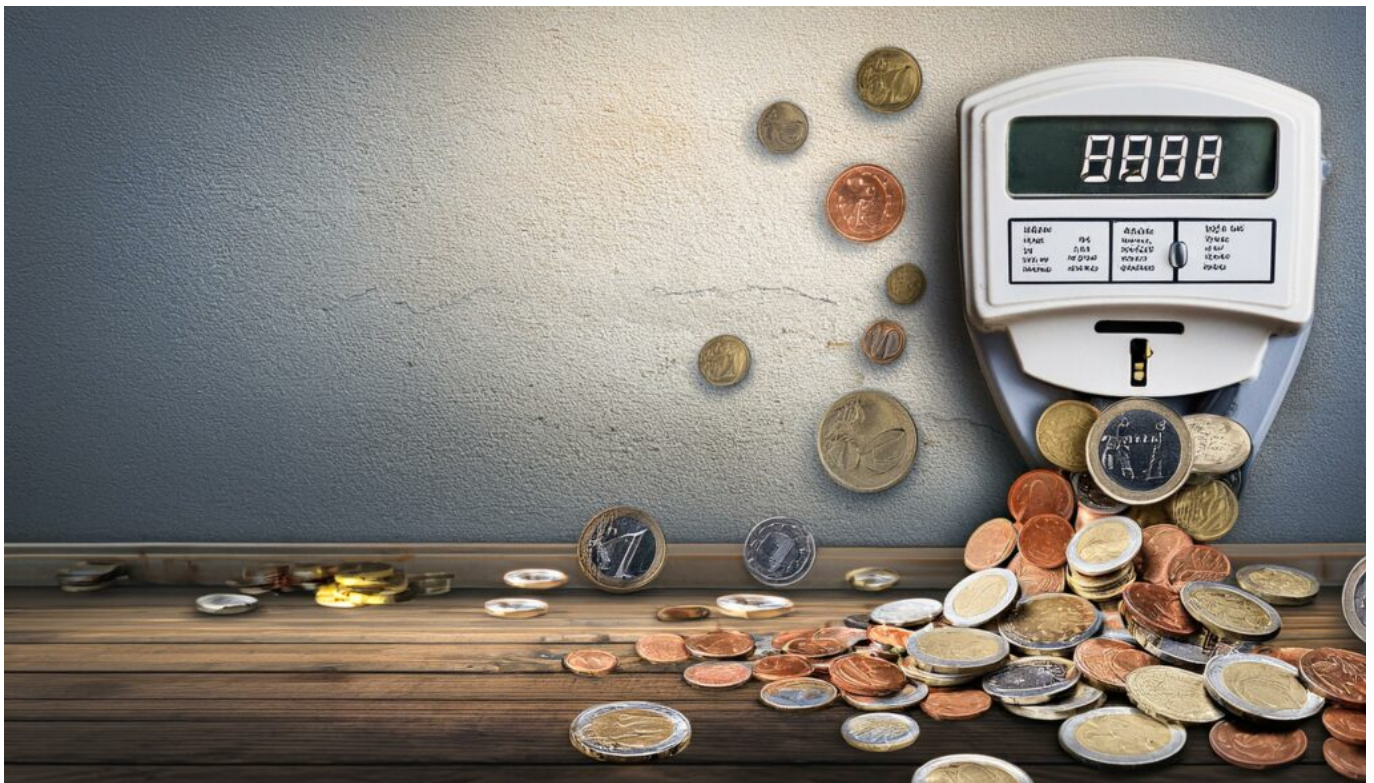


Ecrit par le 1 février 2026

# Energie : Les Vauclusiens gaspilleraient 2,31M€ chaque année à cause de contrats mal calibrés



Selon le fournisseur d'électricité [Octopus energy](#), les Vauclusiens gaspilleraient plus de 2,31M€ chaque année à cause de contrats mal calibrés. En Provence-Alpes-Côte d'Azur, se montant s'élèverait à 21M€ par an. Au niveau national, cela représenterait même plus de 300M€ perdus par les Français.

## Calculer au mieux la bonne puissance de son compteur

« Plus d'un Français sur deux paie trop cher pour son compteur électrique », estime Octopus Energy. Alors pour permettre aux consommateurs de savoir si c'est leur cas, Octopus Energy France a lancé en octobre dernier, [Opti'Compteur](#), un outil visant à déterminer si la puissance de leur compteur électrique est adaptée à leur consommation.

« Ce service gratuit et accessible, quel que soit son fournisseur, permet de connaître la puissance idéale de son compteur Linky par rapport à ses besoins réels, explique le fournisseur d'énergie. Sur la base des analyses de l'outil, des économies allant jusqu'à plusieurs dizaines d'euros par an peuvent être réalisées,

Ecrit par le 1 février 2026

en demandant simplement à son fournisseur de mettre en œuvre la bonne puissance. »

### **Pas besoin de changer de fournisseur**

La puissance d'un compteur électrique, exprimée en kilovoltampères (kVA), correspond à la quantité maximale d'électricité pouvant être utilisée simultanément. D'après l'étude d'Octopus Energy France, près de 56% des foyers souscrivent à une puissance trop élevée. « Cette erreur se traduit par des coûts inutiles sur la facture : plus la puissance souscrite est importante, plus l'abonnement est coûteux. Par exemple, passer d'un abonnement 12 kVA à 9 kVA permet d'économiser environ 40€ par an, un chiffre non négligeable dans le contexte économique actuel. »

### **Comment ça marche ?**

Pour vérifier l'adéquation entre la puissance de son compteur et son utilisation réelle, il suffit de renseigner via la page Opti'Compteur son nom, prénom ainsi que son 'point de livraison', (facilement trouvable sur une facture ou via son compteur Linky en appuyant sur le bouton '+' jusqu'à ce que l'écran indique 'NUMERO PRM'). Et ce, tout en restant - si on le souhaite - chez son fournisseur actuel. Si la puissance est surdimensionnée, l'outil recommandera ensuite, en quelques secondes, le niveau de puissance adapté à la consommation réelle du foyer et calculera la somme qui pourrait être ainsi économisée à l'année. Si des ajustements sont nécessaires, l'outil gratuit d'Octopus Energy France fournit des recommandations personnalisées pour demander à leur fournisseur actuel de réduire la puissance et économiser.

### **Des niveaux de puissance au plus proche des besoins des clients**

« Aujourd'hui, de nombreux fournisseurs d'électricité ne permettent pas à leurs clients de régler la puissance de leur compteur précisément et ne se basent que sur les niveaux de puissance historiques (à savoir des multiples de 3 : 3kVA, 6kVA, 9kVA, etc.), affirme le fournisseur d'électricité. Octopus Energy se démarque en proposant des niveaux de puissance, plus proches de la consommation réelle de ses clients (2kVA, 4kVA, 5 kVA, 7kVA, etc.). »