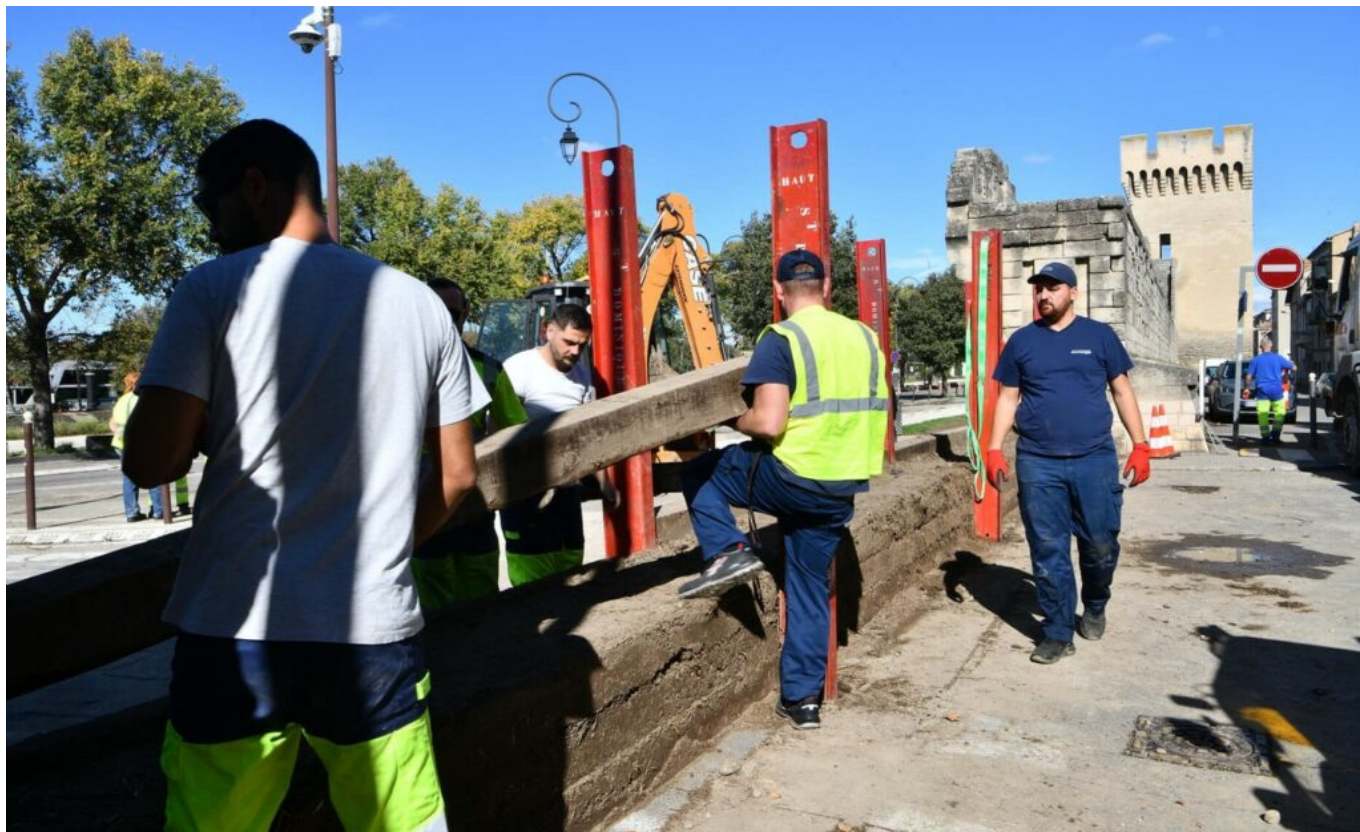


Ecrit par le 14 février 2026

# Décrue du Rhône : réouverture progressive des routes



La décrue du Rhône se poursuit progressivement en ce début d'après-midi et certaines routes du réseau secondaire sont à présent rouvertes à la circulation :

C'est ainsi le cas dans le Nord du département :

- Secteur Lamotte-du Rhône : la RN86 et RD 994. Les deux ponts de franchissement au-dessus du Rhône pour rejoindre le Gard sont rouverts.
- Plaine de Caderousse : les RD 237 et 238. La Via Rhôna au déversoir de Roquemaure est nettoyée et ouverte.

À ce stade, les axes routiers suivants restent cependant fermés :

- la RD44 - Mondragon - Les agents du Conseil départemental sont mobilisés afin de pouvoir la rendre accessible au cours de l'après-midi.
- la RD63- entre Lapalud et Lamotte et Via Rhôna à partir de la RD 907 : encore immergées, aucune

Ecrit par le 14 février 2026

indication ne peut être fournie sur leur délai prévisible de réouverture.

### La situation sur Avignon

□ la RD225 (route du docteur Pons) à Avignon - Les agents de la commune d'Avignon sont mobilisés au côté de ceux du Conseil départemental afin de pouvoir la rendre accessible aussitôt que possible (délai indicatif : fin de journée)

Dans le même temps, la commune d'Avignon rappellent que « les conditions météorologiques et la décrue du Rhône permettent depuis midi la mise en œuvre des actions pour un retour progressif à la normale selon le timing suivant » :

- en cours : Retrait des batardeaux et réouverture progressive des portes et poternes
- Depuis 15h : réouverture de l'accès (entrée et sortie) au Parking du Palais des Papes
- Milieu d'après-midi : réouverture à la circulation de la voie haute le long des Remparts, réouverture à la circulation des Ponts Daladier et du Royaume, réouverture de la bretelle d'accès à Avignon de la RD 225 (route du docteur Pons) et ce dans les deux sens.
- Sur la Barthelasse, les Allées Antoine Pinay étant encore immergées, leur accès reste interdit.
- Le parking de l'Oratoire reste fermé jusqu'à nouvel ordre.

Par ailleurs, les services de la préfecture de Vaucluse vous incitent à vous informer régulièrement de l'évolution de la situation via nos confrères de France Bleu Vaucluse notamment sur 100.4 FM.

<https://www.vigicrues.gouv.fr/station/V621501001>

---

## Crue du Rhône : l'accès à Avignon sera très difficile

Ecrit par le 14 février 2026

# ALERTE INFO

**En raison des volumes d'eau tombés depuis plusieurs heures en amont de département et plus particulièrement dans les cours d'eau cévenols, le niveau du Rhône est monté d'un mètre sur Avignon en moins de 7 heures. Et cela va continuer cette nuit où l'accès à Avignon le long du Rhône sera très difficile.**



Ecrit par le 14 février 2026

La Ville d'Avignon va basculer la circulation sur une seule voie le long des remparts entre Saint-Lazare et le pont de l'Europe. La mesure est effective dès aujourd'hui depuis 17h. Dans la foulée (18h), les sorties et les entrées des parkings du Palais des Papes et de l'Oratoire ne seront plus accessibles.

Toujours à partir de 18h, la municipalité va également procéder à la fermeture totale des voies entre la RD225 (route du docteur Pons) au niveau de la bretelle d'accès vers Avignon et les bretelles de sortie du pont de l'Europe. Enfin, le pont du royaume depuis les Angles et le pont Daladier, dans les deux sens, seront aussi fermés.

« Le dispositif de sécurité de montage des batardeaux est enclenché. Ainsi les portes et poternes côté Rhône seront fermées dès 17h », complètent par ailleurs les services de la Ville d'Avignon.

### **Situation plus préoccupante en Haut-Vaucluse**

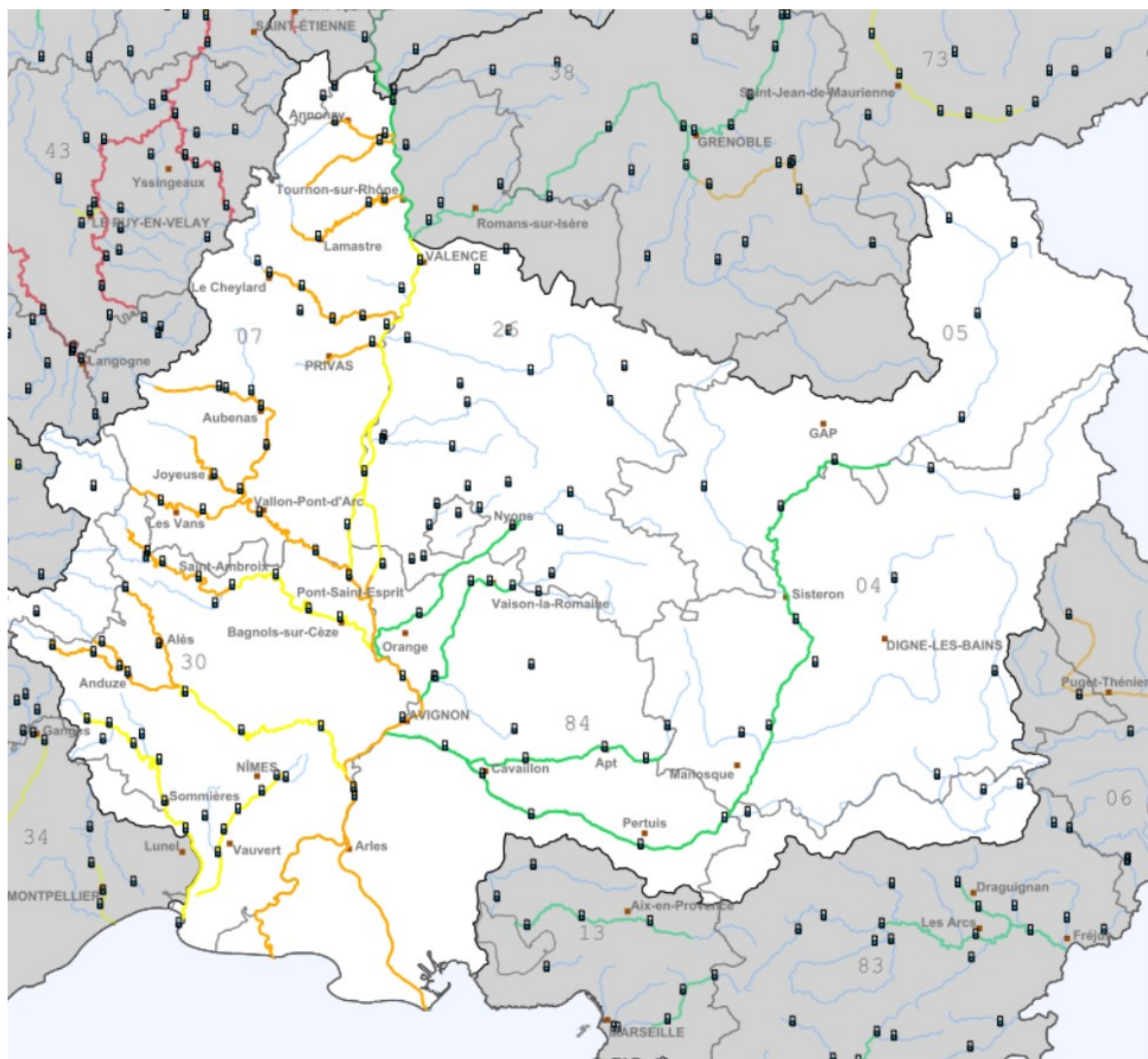
« Une crue des cours d'eau cévenols est actuellement en cours, explique [le service Vigicrues.gouv.fr](https://vigicrues.gouv.fr). Par propagation vers l'aval, une hausse progressive des débits est observée sur ce tronçon du Rhône depuis cette nuit, et devrait se poursuivre durant toute la soirée ainsi que la nuit prochaine. Ces débits resteront élevés durant la journée de vendredi, avec très localement l'atteinte des niveaux de débordements dommageables. »

Le niveau du Rhône devrait donc s'élever au-delà des 5 mètres dans [le secteur d'Avignon](#) 4m77 à 16h40 contre 3m78 ce matin à 9h) qui a été passé en Alerte Orange. Le seuil des 5m60 pourrait même être approché vers minuit.

La situation est encore plus préoccupante dans le Haut-Vaucluse (également placé en alerte orange) où le niveau du Rhône est actuellement de 8m46 à 16h50 contre 4m90 ce matin à 6h à [la station de mesure de Pont-Saint-Esprit](#).



Ecrit par le 14 février 2026



## Risque de crue : Fermeture des parkings des

Ecrit par le 14 février 2026

## allées de l'Oulle



En raison des conditions météorologiques en amont d'Avignon et sur son bassin versant, le Rhône devrait atteindre 4,50 mètres cette nuit. C'est pour ces raisons de sécurité, que la municipalité d'Avignon a décidé de fermer les parkings des allées de l'Oulle et des allées Antoine Pinay (côté île de la Barthelasse). Ils seront fermés jusqu'à demain dans la matinée. Le stationnement sur le Quai de la Ligne est interdit également à partir de ce soir jusqu'à demain dans la matinée.

Jusqu'à nouvel ordre, la circulation est toutefois maintenue sur le long des allées de l'Oulle.

### Avis de vigilance de la préfecture

Dans le même temps, la préfecture de Vaucluse annonce l'activation vigilance crue de niveau jaune sur le Rhône.

« À la suite de l'épisode pluvio-orageux qui a impacté jusqu'en matinée les Cévennes gardoises et ardéchoises, les apports des cours d'eau Cèze, Gardon et Ardèche vont contribuer, par propagation, à



Ecrit par le 14 février 2026

générer une crue du Rhône, explique les services de la préfecture. Les débits augmenteront progressivement à partir de cet après-midi avec un pic de crue envisagé en fin de soirée. Cette crue du Rhône devrait rester faible, mais les premiers débordements non dommageables pourraient localement être atteints. »

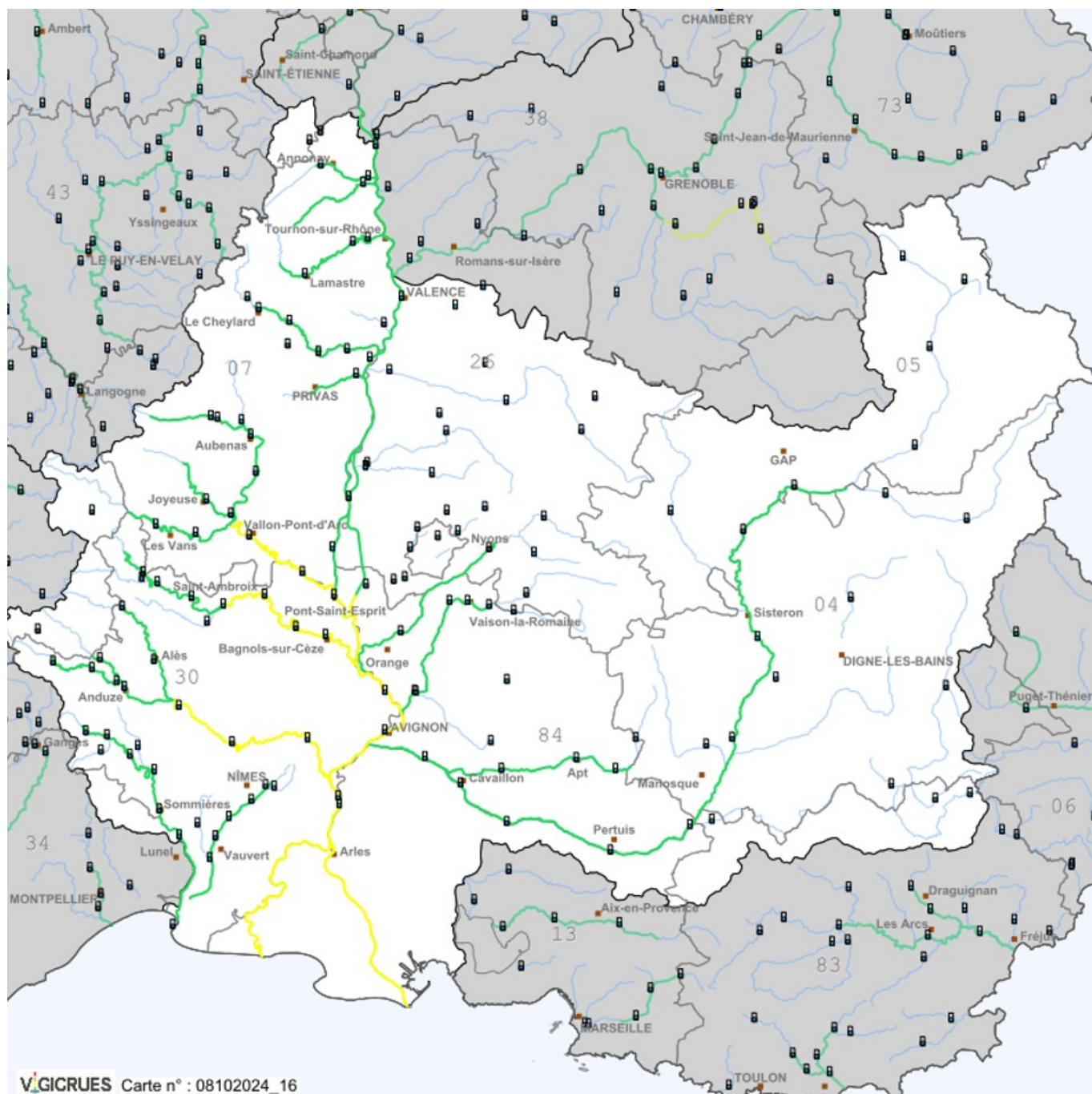
La préfecture appelle à la vigilance et rappelle :

- de se tenir informé auprès des autorités,
- d'éviter de pratiquer des activités nautiques,
- de ne pas s'engager pas sur une route immergée, même partiellement,
- de se conformer à la signalisation routière.

Par ailleurs, n'hésitez pas à vous informer régulièrement de l'évolution de la situation en écoutant les médias locaux (France Bleu Vaucluse 100.4 FM) et en consultant le site Internet du service de prévision des crues : [www.vigicrues.gouv.fr](http://www.vigicrues.gouv.fr).



Ecrit par le 14 février 2026



L.G.



Ecrit par le 14 février 2026

## Les transports du réseau Orizo seront gratuits pendant trois jours



En raison du risque de crue du Rhône et des conditions difficiles de circulation, le [Grand Avignon](#) a décidé de mettre en place la gratuité du réseau de transports [Orizo](#) dès ce vendredi 15 décembre, et ce, jusqu'au dimanche 17 décembre inclus. L'occasion idéale de privilégier les déplacements en bus et en tramway, plutôt qu'en voiture !

## Avignon : Fermeture des allées de l'Oulle à partir de 20h

Ecrit par le 14 février 2026

# ALERTE INFO

De fortes pluies étant enregistrées actuellement en amont d'Avignon, cumulées à la fonte de neige, la ville d'Avignon vient de décider de procéder à la fermeture de la voie de circulation des allées de l'Oulle, le long des bords du Rhône (depuis le Pont Saint-Bénézet jusqu'au Pont de l'Europe).

Cette mesure de sécurité sera effective dès ce soir, mardi 12 décembre, à partir de 20h et cela jusqu'à

Ecrit par le 14 février 2026

nouvel ordre. En attendant, la circulation dans les deux sens se fera donc le long des remparts de la cité des papes.

« Sous l'effet de la propagation des crues du Rhône amont et de l'Isère, les débits vont progressivement augmenter à partir de la fin de journée en Vaucluse, confirment les services de la Préfecture. Des premiers débordements non dommageables pourraient localement être observés sur les zones habituellement inondables. Les débits devraient rester soutenus cette nuit et les jours suivants. »

Dans ce contexte, la préfecture de Vaucluse conseille de rester vigilant :

- en se tenant informé auprès des autorités ;
- en évitant de pratiquer des activités nautiques ;
- en ne se engageant pas sur une route immergée, même partiellement ;
- en se conformant à la signalisation routière.

Informez-vous régulièrement de l'évolution de la situation en écoutant les médias locaux (France Bleu Vaucluse 100.4 FM) et en consultant le site Internet du service de prévision des crues :

[www.vigicrues.gouv.fr](http://www.vigicrues.gouv.fr)

Situation par tronçon de vigilance crues :

Voir sur la carte	Nom	Vigilance	RSS
	Aygues	Vert	
	Ouvèze 84	Vert	
	Calavon - Coulon	Vert	
	Durance de Serre-Ponçon à Sisteron	Vert	
	Durance de Sisteron à Cadarache	Vert	
	Durance de Cadarache à Avignon	Vert	
	Rhône en amont de Valence	Jaune ①	
	Rhône de Valence à Pont St Esprit	Jaune ①	
	Rhône de Pont St Esprit à Avignon	Jaune ①	
	Rhône d'Avignon à la mer	Jaune ①	
	Autres stations		



L.G.



## Vigilance crue de niveau jaune sur le Rhône



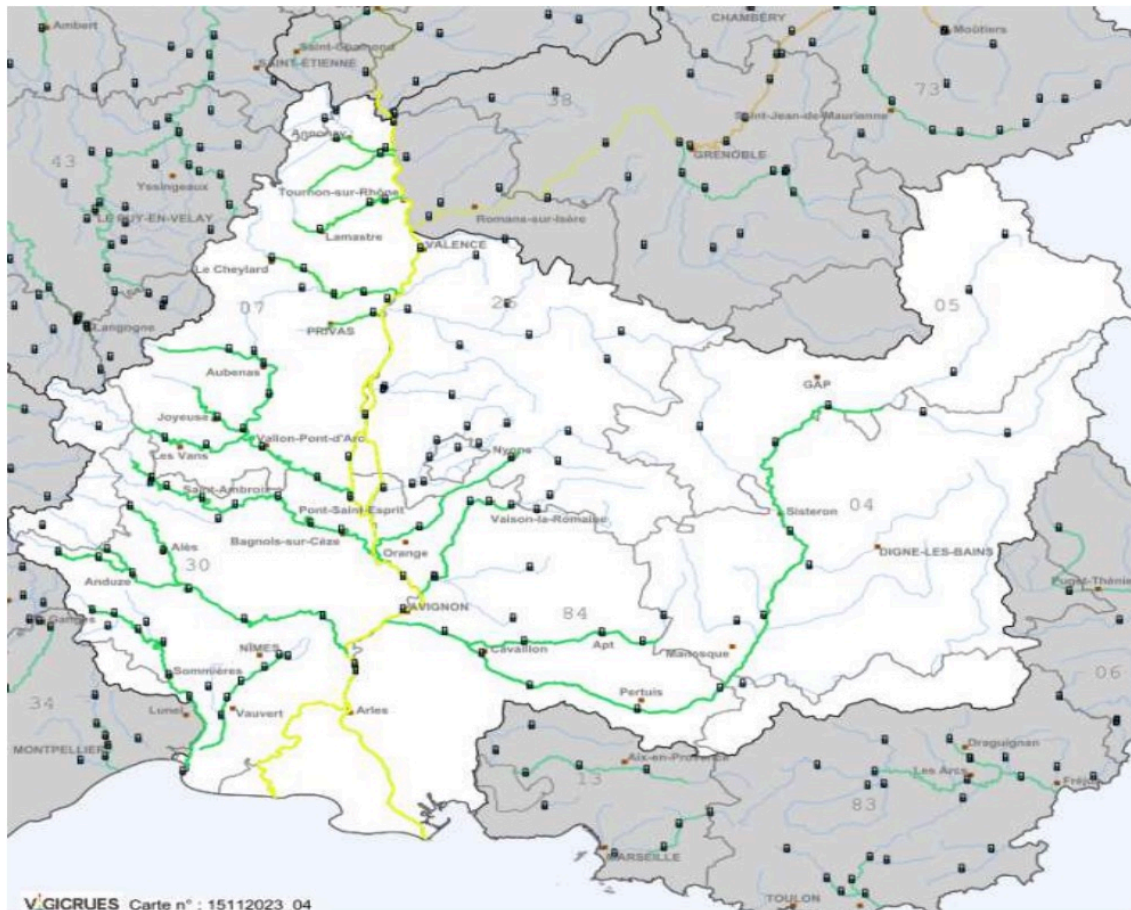
Ce mercredi 15 novembre à 7h, le service de prévision des crues Grand Delta a activé le niveau de vigilance jaune sur le Rhône. À cause de la situation météorologique actuelle au sein de la région Auvergne Rhône-Alpes, le service de prévision des crues Grand Delta anticipe ainsi une crue de propagation lente dans l'ensemble du couloir rhodanien justifiant ce niveau de vigilance.

En Vaucluse, la hausse des niveaux est en cours avec un maximum attendu dans la nuit du mercredi 15 au jeudi 16 novembre. Des débordements non dommageables pourraient être observés localement. La préfecture de Vaucluse encourage donc les Vauclusiens à se tenir informés auprès des autorités, à ne pas pratiquer d'activités nautiques, à ne pas s'engager sur une route immergée et à se conformer à la signalisation routière.



Ecrit par le 14 février 2026

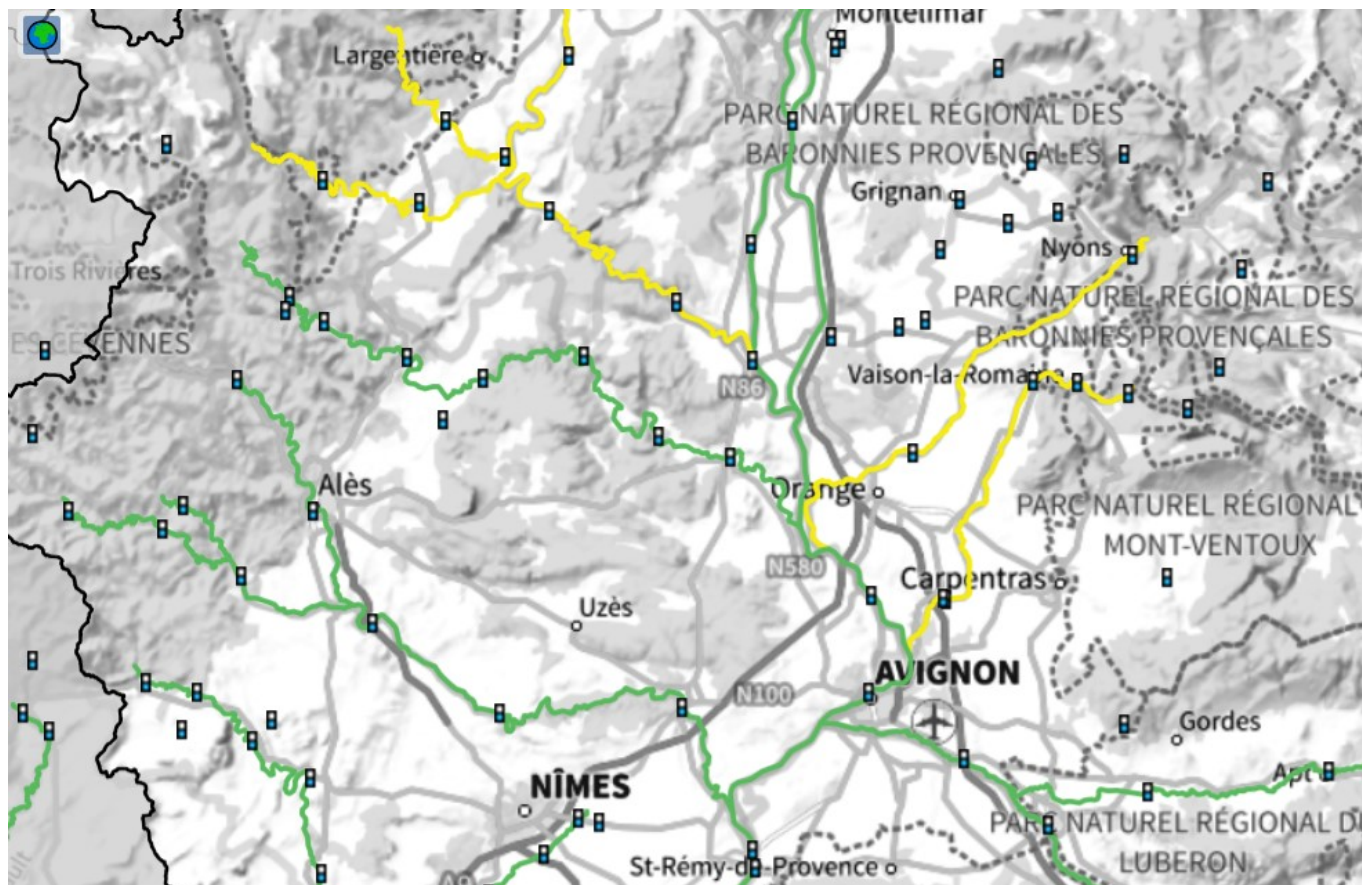
Plus d'informations sur [www.vigicrues.gouv.fr](http://www.vigicrues.gouv.fr)



V.A.

## Activation de la vigilance crue sur l'Aigues et l'Ouvèze

Ecrit par le 14 février 2026



Ce vendredi 20 octobre 2023, le service de prévision des crues Grand Delta a activé le niveau de vigilance 'jaune' sur L'Ouvèze et L'Aigues. Soyez vigilants si vous vous situez à proximité d'un cours d'eau ou d'une zone habituellement inondable. Conformez-vous à la signalisation routière.

Informez-vous régulièrement de l'évolution de la situation en écoutant les médias locaux (France Bleu Vaucluse 100.4 FM) et en consultant le site Internet du service de prévision des crues : [www.vigicrues.gouv.fr](http://www.vigicrues.gouv.fr)

## Lauris : lancement de la troisième tranche



Ecrit par le 14 février 2026

## des travaux de la digue



**La troisième tranche des travaux de la digue de Lauris, confiée par la communauté d'agglomération [Luberon Monts de Vaucluse](#) (LMV) au [Syndicat mixte d'aménagement de la Vallée de la Durance](#) (SMAVD), vient d'être lancée.**

Ce sont sept mois de travaux qui viennent de débiter à Lauris, où la digue va être renforcée sur 900 mètres et pourra résister à une crue de 4000 m3/seconde.

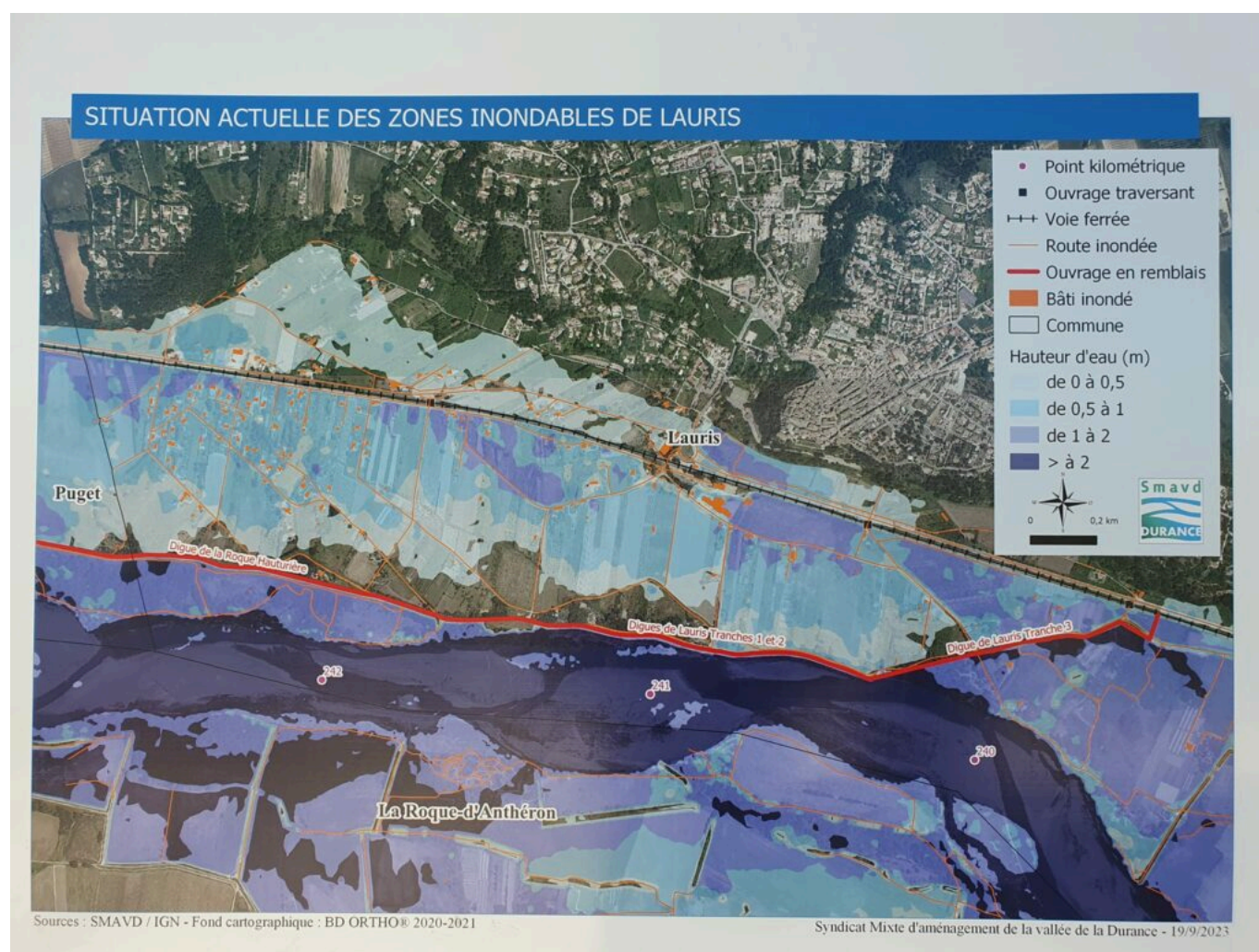
Les deux premières tranches des travaux avaient été réalisées en 2009 et 2014 sur les tronçons les plus touchés par les inondations de 1994. Cette troisième tranche devraient permettre la sécurisation de 300 personnes, de leurs biens et de leur environnement.

Ecrit par le 14 février 2026

## Des travaux pour éviter de nouvelles inondations

Ces travaux, qui devenaient une nécessité, résultent d'épisodes importants d'inondations en 1994 qui avaient lourdement touché la commune et ses alentours. « Déjà, nos villages avaient fait confiance au SMAVD, a affirmé Yves Wigt, président du Syndicat. 30 ans plus tard, l'union des collectivités fait toujours ses preuves.

Pour cette troisième tranche des travaux, l'ouvrage va être rehaussé mais aussi renforcé. Même si l'ouvrage sur la commune de Lauris est moins sujet aux érosions causées par la rivière, les travaux étaient nécessaires afin d'assurer une homogénéité de l'ouvrage.





Ecrit par le 14 février 2026



## 1,83M€ de travaux

Le coût des travaux s'élève à 1,83M€. « La gestion des cours d'eau et la lutte contre les inondations sont au cœur des priorités du Département de Vaucluse », a expliqué Christian Mounier, vice-président du Conseil départemental. C'est pourquoi le Département finance ces travaux à hauteur de 30%.

La communauté d'agglomération LMV, elle aussi, finance une partie des travaux, à hauteur de 54%, tout comme EDF, à hauteur de 16%. Les travaux seront assurés par trois entreprises : [Midi Travaux](#), [Buesa](#), et [Miditraçage](#).

Ecrit par le 14 février 2026



De gauche à droite : Gérard Daudet (président de LMV), André Rousset (maire de Lauris), Yves Wigt (président du SMAVD), Christian Mounier (vice-président du Département de Vaucluse), Bénédicte Martin (directrice de cabinet de LMV). ©Vanessa Arnal

## Travaux du Lez : 7,1M€ pour protéger les Bollénois



Ecrit par le 14 février 2026



**Attendus depuis 30 ans et les inondations dévastatrices de 1993, ces travaux, une fois achevés, permettront de protéger la population Bollénoise contre une crue d'occurrence tous les 90 ans.**

Le Lez va être aménagé depuis Suze-la-Rousse jusqu'en aval de Bollène, ce qui permettra de réduire le débit de la rivière et d'affaiblir une éventuelle crue. D'autre part, les digues présentes sur le territoire de la commune de Bollène vont être renforcées. Aujourd'hui, le débit maximal supporté par ces digues sans risque de crue est de 480m<sup>3</sup>/s. Lors de crues exceptionnelles, ce débit peut atteindre 605m<sup>3</sup>/s. Avec ces travaux, le Lez pourra traverser Bollène avec un débit de 530m<sup>3</sup>/s sans risquer d'inonder la ville. A l'issue du chantier, les Bollénois seront protégés contre une crue dite « Q90 », c'est-à-dire quasiment centennale. En plus de protéger les habitants, ce chantier permettra d'adapter la ville aux conséquences du changement climatique.

Ce chantier, qui représente un investissement de 7,1M€, est prévu pour durer 3 ans et débutera en septembre 2023. Il sera mené par le Syndicat Mixte du Bassin Versant du Lez (SMBVL), présidé par Anthony Zilio, maire de Bollène, président de la communauté de Communes Rhône Lez Provence et conseiller départemental du canton de Bollène.

### **Le périmètre de la première phase de travaux**



Ecrit par le 14 février 2026

La première phase de travaux débutera en septembre 2023 et s'achèvera en mars 2024. Durant cette période, deux postes de travaux seront enclenchés et concerneront le lit de la rivière :

- Reconstruction de la digue rive droite, à l'aval du Pont de Chabrières. Cette reconstruction s'effectuera par tronçons d'une vingtaine de mètres chacun, depuis l'aval vers l'amont. Techniquement, il s'agit de décaper la digue côté rivière, de terrasser, de poser des gabions puis de remblayer à l'arrière des gabions avant de réaliser les finitions de surface.
- Sur le secteur de la « passe à poissons », les premiers travaux consisteront en une démolition/reconstruction, une réfection du seuil des Jardins puis la pose d'enrochements.

### **PCS : un outil d'alerte et d'information de la population**

Les travaux de renforcement des digues consistent en une démolition puis une reconstruction. Durant cette phase, les digues sont donc fragilisées, ce qui accentue le risque en cas de fortes pluies. La ville de Bollène déclare s'organiser, notamment via le plan communal de sauvegarde (PCS), pour informer les riverains des travaux en cas de risque de crue. Les personnes menacées par une éventuelle montée des eaux seront alertées, prises en charge et évacuées vers la salle Georges Brassens et la salle de La Cigalière.

La ville invite les habitants de cette zone à se signaler auprès des services communaux en s'inscrivant dans le plan communal de sauvegarde.

J.R.